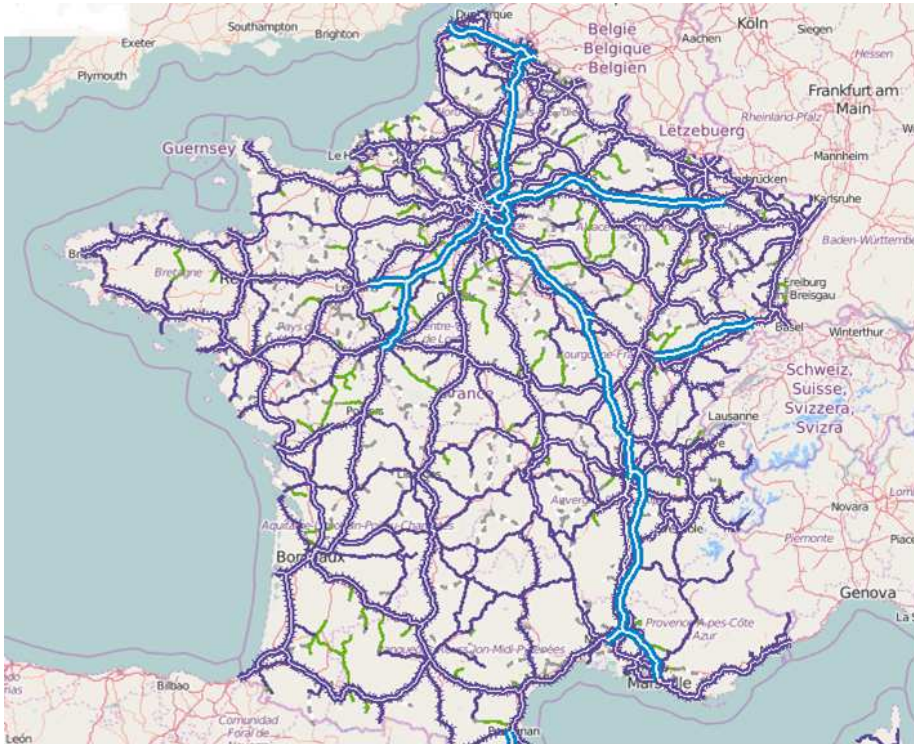


# La Maitrise de la Végétation chez SNCF Réseau – chiffres clés



## National

30 000 km de lignes  
50 000 km de voies principales  
12 000 km de voies de services  
95 000 ha à entretenir  
460 000 mn perdues / végétation

## Centre Val de Loire

2500 km de lignes  
1700 km de voies principales  
2500 ha à entretenir  
5000mn perdues / végétation

# La Maitrise de la Végétation chez SNCF Réseau – chiffres clés

## Etat réel des dépendances vertes

Etudes Nationales RFF-ONF « Dépendances vertes » (2010)

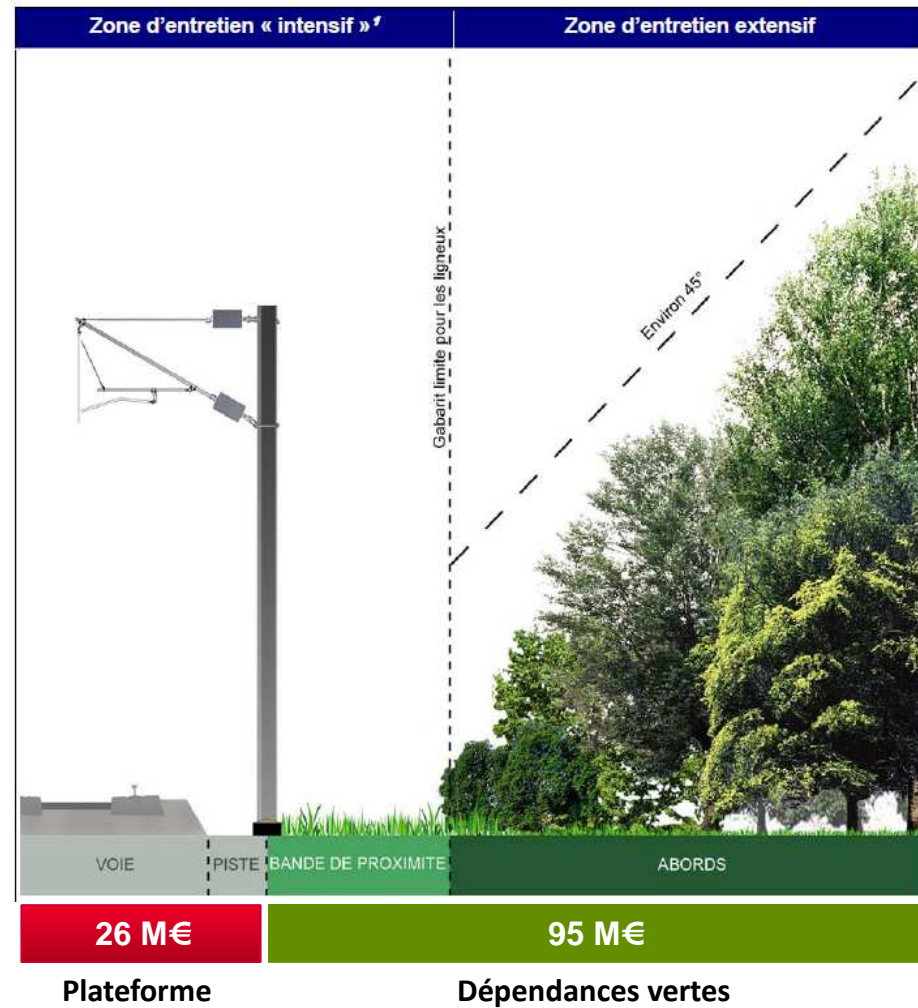
**350 M€** Investissement de remise à niveau

**90 M€/an** Budget d'entretien courant (en situation « cible »)

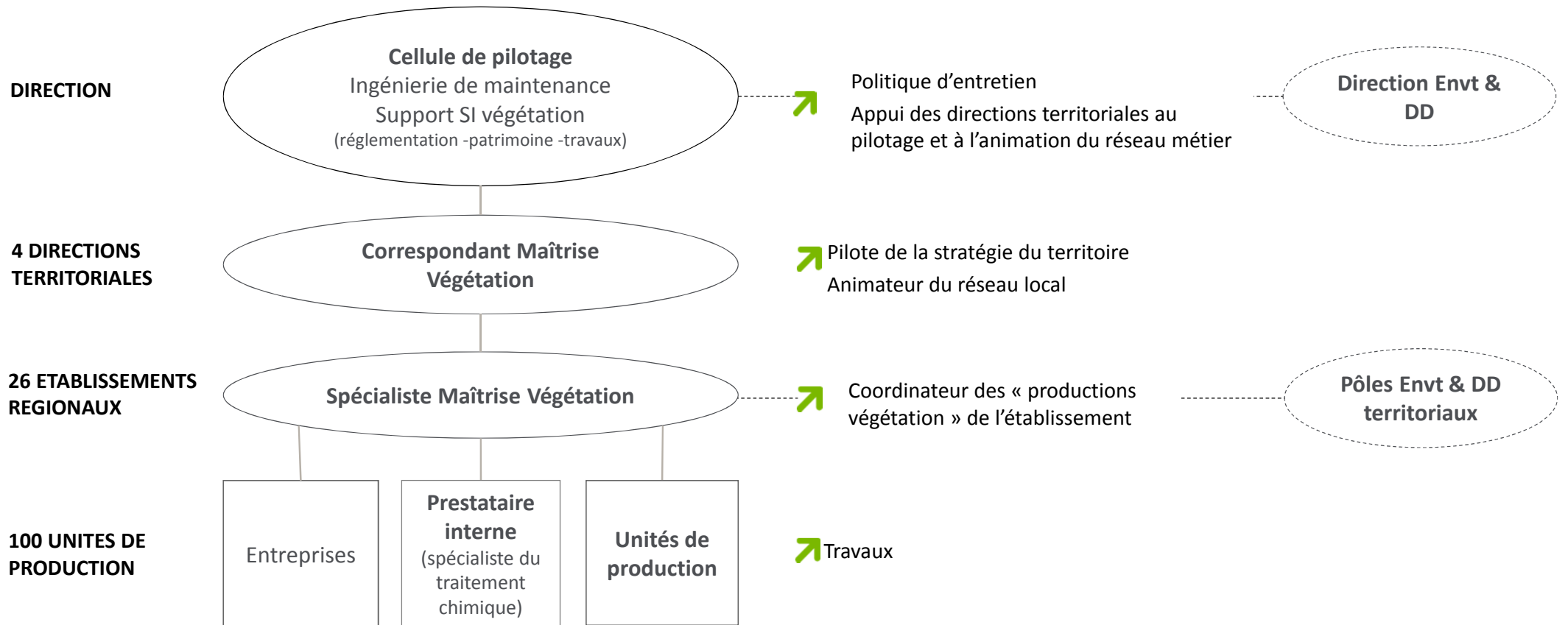
Audit RIVIER (2005 EPFL –Polytechnique Lausanne)

Porter à **200 M€/an** l'entretien des abords, drainages, fossés pour rattraper le déficit cumulé d'entretien

Objectifs théoriques →



# La Maîtrise de la Végétation chez SNCF Réseau – Organisation



# La Maîtrise de la Végétation chez SNCF Réseau – Animation métier / outils collaboratifs

1 site Intranet

**Communauté Maîtrise de la Végétation**  
Rejoignez-nous dans le groupe MAÎTRISE DE LA VÉGÉTATION de Yammer: <https://www.yammer.com/sncf.fr>



- BDP ET ABORDS**
  - IN FIDE
  - RELEVÉS VÉGÉTATION
  - PLAN DE MAINTENANCE
  - MÉCANIQUE
  - CHIMIQUE
  - VALORISATION BOIS
  - GESTION ALTERNATIVE
  - ENTRETIEN COMMUNAL
  - ASSOCIATIONS
  - CHARIERS VERTS
  - ARBRES DANGEREUX
  - PLAINTES
  - PANNEAUX INFO
  - MARCHÉS
- VOIES ET PISTES**
  - 0V, XXXX
  - OBJECTIFS
  - CHIMIQUE
  - NON CHIMIQUE
  - REX
  - DIVERS VP
- PRODUITS PHYTO**
  - 0V0317
  - RÉGIMENTATION ET
  - AGREMENT
  - PRODENTS
  - ÉCOPHYTO
  - DIVERS PHYTO
- SIGMA**
  - ACCÈS À SIGMA
  - DESCRIPTION DE L'APPLICATION
  - FORMATION
  - HABILITATION
  - DOCUMENTATION
  - ÉVOLUTIONS EN COURS
  - RETOURS D'EXPÉRIENCE
  - RECHERCHES ET INNOVATIONS
  - COMMUNICATION
  - ACCÈS À EPICEA
  - DOCUMENTATION DE L'ESPACE EPICEA
- MATÉRIEL, BASES ET EPI**
  - CHIMIQUE
  - MÉCANIQUE
- PLANTES**
  - IDENTIFICATION
  - RISQUES SANITAIRES
  - ARRÊTÉ DE LUTTE
  - PLANTES À PROBLÈME
  - DIVERS
- RISQUES**
  - SANITAIRES
  - ENVIRONNEMENTAUX
- ANIMAUX**
  - ANIMAUX ET VÉGÉTATION
  - NOUVEAUX
  - LUTTE
- DONNÉES GÉNÉRALES**
  - POLITIQUE VÉGÉTATION
  - SÉCURITÉ FERROVIAIRE
  - CHIFFRES CLÉS
  - ANIMATION MÉTIER
  - CARTE DES SPI, CORRES, ANIMATEURS
- INCIDENTS ET RÉGULARITÉ**
  - AUTRES GESTIONNAIRES
  - LIENS
  - GLOSSAIRE
  - PRELÈVE
- ZOOM**
- ACTEURS EXTERNES**
  - POULCE ENVIRONNEMENT
  - AGENCE DE L'EAU
  - ORMA
  - ARC
  - CODE
- Vigilance M&M**  
Phénomènes dangereux  
Prévention des risques
- SOUS CONTACTS**

1 Système d'information



1 réseau social métier



+

1 chaîne TV



+



1 forum national / an



des forums locaux



# La Maitrise de la Végétation chez SNCF Réseau – Animation métier / outils collaboratifs

Comment on utilise Yammer

## Un peu d'info descendante

Politique métier  
Nouveautés réglementaires  
et techniques



Vigilance météo  
+ régularité



Frédéric EZQUERRA – 16 Novembre à 8:00pm  
Florilège relatif à la MV dans les infos de novembre 2016

**MAÎTRISE DE LA VÉGÉTATION**  
Depuis 2012, l'Infrapôle Paris Sud-Est a engagé une démarche expérimentale avec un groupement d'entreprises. Objectifs : analyser la végétation ; définir le traitement chimique le plus approprié, puis le débroussaillage et l'élagage ; former les agents à l'annonce des circulations. Cette polyvalence diminue le coût des missions de sécurité connexes. La démarche sera peu à peu étendue aux autres Infrapôles régionaux en 2017.



J'AIME RÉPONDE PARTAGER  
Magali JAGORET, JUIF Laurent (SNCF / DIRECTION DE L'INFRA)  
3 autres aiment ce message

Articles de presse externe  
ou interne



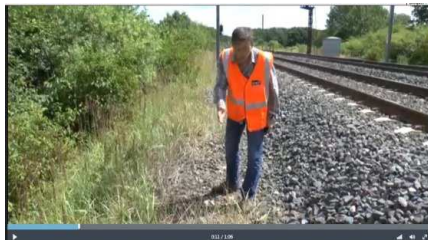
Messages managériaux  
stratégie / choix

# La Maîtrise de la Végétation chez SNCF Réseau – Animation métier / outils collaboratifs

## Comment on utilise Yammer

### Beaucoup d'échanges de bonnes pratiques

#### Par les experts en national



#### Par les entreprises



#### Par les établissements

Antoine Pellot – 27 mai à 11:45am de iPhone  
Travaux sur la ligne Paris Bordeaux pour reconquérir nos emprises.



JE N'AIME PLUS RÉPONDRE PARTAGER  
Vous, christophe HAISSANT, Romain Robert et SIGMA - SIG Maîtrise de la Végétati

ST Souvanno THONGSITH en réponse à Albena SEKIRANOVA – 18 Août à 4:07pm  
Pour illustrer tes propos, des chèvres ont rejoint les manechs, les mérinos et les assafs. D'autres moutons doivent encore arriver dans les jours à venir. Avec la chaleur de ces derniers jours, nos amis préfèrent économiser leurs forces en journée et travailler à la fraîche : en début de matinée ou début de soirée.



JE N'AIME PLUS RÉPONDRE PARTAGER  
Vous, Claire Couvrechef, Damien PETRIGNANI et 1 autres aimez ce mess



# La Maîtrise de la Végétation chez SNCF Réseau – Animation métier / outils collaboratifs

## Beaucoup de questions et d'échanges entre les établissements

**qui a essayé  
ce matériel ?**

**pauline caprini** – 22 Novembre à 1:29pm  
Auriez vous des retours sur les différents Broyeurs à Branches disponibles sur le marché? J'aimerais équiper des brigades avec un broyeur qui puisse être à la fois transportable et efficace pour broyer les branches/arbustes. Merci !

**Jean-Michel LACROIX** – 5 Décembre à 6:55pm  
En 2017 nous mettrons en service un broyeur sur chenilles TIMBERWOLF TW190TVGR. J'assurerais un retour sur l'exploitation de cet engin.

cc : Cathy DEMAILLY GOTRA, jean-francois dinnat et Philippe GILLES

Maîtrise Végétation > Fichiers  
Timberwolf DESCRIPTIF TECHNIQUE TW 190 TVGR sur Chenilles 2013

**nous avons organisé  
une journée d'échanges**

**christophe HAISSANT** – 24 Novembre à 9:45pm de Android  
Aujourd'hui s'est déroulée la journée de présentation de l'organisation du secteur végétation de la région Centre. Face à Antoine Pellot, Alain Aveline et moi-même étaient représentés les acteurs MV des Ilog Limousin et Bretagne ainsi que des pôles de Pays de Loire, Auvergne et Rhodanien. Au terme d'une matinée dédiée à la présentation de notre plan de maintenance, de l'organisation de notre secteur et du suivi de nos chantiers, nous avons poursuivi la journée par une visite terrain sur la dévitalisation.

cc : MELETTA Oriane (SNCF / INFRAPOLE RHODANIAN / Infrapôle Rhodanien), PROVOST ERIC, Isabelle SEGUIN, BESNARD Sébastien (SNCF / CENTRE D'INGENIERIE MATERIEL / INGENIERIE SYSTEME 3), Nicolas Veyrieres, Thierry COSTES, DUMAS Claude, Antoine Pellot et Alain Aveline



**comment je fais  
pour dévitaliser ?**

**Aurélien ARNAC** – 14 septembre à 4:29pm  
Bonjour,  
Est ce que vous avez de bon résultats avec la dévitalisation des souches? Les remontés de mes UO ne sont pas bonne, les souches rejettent fortement.

**Damien PETRIGNANI** – 14 septembre à 4:30pm  
M&T-Spécialistes Maîtrise de la Végétation > Fichiers  
REX Traitement de souches

**Mickaël Hamon** – 11 Octobre à 2:56pm  
Précise un peu les remontés des UO : quelle méthode, quelle molécule, quelle saison...mais franchement, glypho ou débroussaillant au pinceau juste après la coupe, je ne vois pas comment ça ne peut pas fonctionner...comme le montre le rex de Damien.

**qui a un modèle  
de document ?**

**MELETTA Oriane (SNCF / INFRAPOLE RHODANIAN / Infrapôle Rhodanien)** – 8 Novembre à 11:09am  
Bonjour,  
Savez-vous s'il existe-t-il un modèle type de COT (convention temporaire d'occupation) avec les communes ? Est-ce à chaque établissement de créer son modèle? Il y a bien celui de l'IN7136 en annexe 4 mais il n'est pas à la charte RESEAU.

**Romain Gilbert** – 8 Novembre à 11:46am  
Bonjour, rapprochez vous de Patrick Linsale, expert Foncier qui traite ce sujet très régulièrement

**MELETTA Oriane (SNCF / INFRAPOLE RHODANIAN / Infrapôle Rhodanien)** aime ce message

**MELETTA Oriane (SNCF / INFRAPOLE RHODANIAN / Infrapôle Rhodanien)**  
8 Novembre à 12:01pm  
Bonjour,  
Je viens de contacter ma direction juridique, ils ne possèdent pas de modèle type mais peuvent intervenir en appui dans la rédaction des clauses. J'ai contacté la direction de l'immobilier et doit rédiger et approuver des clauses d'occupation et de voir comment de

**je change de région**

**Isabelle SEGUIN** – 21 Novembre à 10:00am  
Bonjour à tous,

Depuis septembre, j'occupe le poste de Coordinatrice Maîtrise de la Végétation au sein de l'INFP Pays de la Loire (en intérim). Avec Sébastien Besnard, nous mettrons en place une Cellule Végétation qui aura comme missions principales :

- Pilotage des processus liés à la végétation : application des plans de gestion de l'ONF, coordination chimique/mécanique - ILOG/IP, budgétisation ;
- Suivi des arbres dangereux : recensement, planification des abattages ;
- Mise en place d'un guichet unique pour la gestion des plaintes Tiers.

Le travail ne manque pas !

Je vous souhaite une bonne journée,

cc : Sébastien Besnard

**JE N'AIME PLUS** **RÉPONDE** **PARTAGER**

Vous, jean-francois dinnat, Fatoumata BAH, Mickaël Hamon et 11 autres aimez ce message

**qui me prêter  
ce matériel ?**

**Frédéric Leininger** – Vendredi à 10:05am de Android  
Bonjour à tous  
Je suis à la recherche d'un prêt d'une DRR pour début d'année 2017 en Alsace. De s4 à ???  
Nous avons une machines HS suite à une collision et nous n'avons pas encore de déli d'UNAC.  
Merci par avance pour vos réponses.

**JE N'AIME PLUS** **RÉPONDE** **PARTAGER**

Vous aimez ce message

**je cherche un stagiaire**

**Claire Couvrechef** – 6 Octobre à 10:44am  
Salut les Spés !

Nous sommes à la recherche d'un/e alternant/e pour le S1 2017 poste basé à Melun, Pôle Maintenance  
Avez-vous des candidat(e)s en tête? des CV ? des Ecoles à contacter?  
Objectif : travailler sur les sujets MV du quotidien et alternatifs dans une équipe très sympathique qui saura accueillir à bras ouverts :)

Merci pour vos retours !

**J'AIME** **RÉPONDE** **PARTAGER**

Damien PETRIGNANI aime ce message



# La Maîtrise de la Végétation chez SNCF Réseau – Animation métier / outils collaboratifs

## L'apport d'autres activités favorise le décloisonnement

### Pôle Finances / Dommages - contentieux

VJ

VACQUIER JEAN-LOUIS – 21 Novembre à 9:36am

Pour les chutes d'arbres, il est important de déterminer si l'arbre est dans nos emprises ou hors de nos emprises.  
Si il est hors de nos emprises, il faut retrouver le propriétaire, lui faire signer un constat de matérialité des faits (nouvelle version en pièce jointe), prendre des photos et déclarer ce sinistre au Pôle Assurances Dommages de votre secteur via OGAS (procédure en pièce jointe) pour qu'il puisse exercer le recours.  
Si il est dans nos emprises, il faut aussi le déclarer dans OGAS pour que les dépenses de remise en état soit isolées dans le compte sinistre et non en entretien.



Maîtrise Végétation > Fichiers:  
CMF version 2032016

### Achats

AL

amandine laborie – Vendredi à 12:13pm

Bonjour, je travaille dans les achats resp. Je souhaiterai avoir des informations sur le marché des espaces verts chez la SNCF? Auriez vous 5 minutes à m'accorder svp :)

JE N'AIME PLUS RÉPONDRE PARTAGER

Vous aimez ce message

### Services internes en contact avec les administrations locales et le Ministère



Marine LE LAY – 9 Novembre à 11:12am

Bonjour à tous,

Message (tardif) de la part de Corinne ROECKLIN, responsable environnement du métier Accès au Réseau, très souvent en relation avec l'autorité environnementale et les services de l'Etat :  
Le ministère nous demande en vue de la production d'un bilan et d'un séminaire sur la préservation des abeilles et autres butineurs, des éléments visant à illustrer la contribution de l'État et ses établissements aux politiques publiques en la matière.  
Si vous avez mis en place des actions [développer >](#)

J'AIME RÉPONDRE PARTAGER

### Le Fret



Olivier Tétard

Dans Amélioration Continue Fret

Au triage du Bourget une idée innovante simple pas chère et qui peut rapporter gros!!!! Le calcul du freinage des wagons triés à la gravité est basé d'après des mesures de vitesses réalisées par des radars. La végétation luxuriante de ces derniers mois affecte les mesures de vitesse et dégrade les conditions de freinage des wagons avec un risque de choc à l'accostage et donc une dégradation de la marchandise transportée.

Malgré les campagnes de désherbage, l'herbe repousse de plus belle.

Pour résoudre ce problème les agents du triage du Bourget ont eu l'idée de fixer des tapis devant les radars ce qui a pour effet d'éliminer simplement et définitivement les mauvaises herbes. Voici un bon exemple de résolution de problème!!!

Afficher la conversation dans son intégralité

3 10

... et bien d'autres ...





## La Maîtrise de la Végétation chez SNCF Réseau – Animation métier / outils collaboratifs

Une organisation professionnalisée et connectée qui :  
facilite la diffusion des bonnes pratiques ,  
valorise les actions locales qui portent ces pratiques,  
incite à leur généralisation.

MERCI DE VOTRE ATTENTION