



La production laitière en 2009

Baisse marquée des livraisons de lait de vache

Confrontés à une grave crise, les producteurs de lait de vache ont vu leur nombre baisser en région Centre. Les livraisons de lait de vache sont en recul. La production régionale est destinée quasi-exclusivement à l'industrie laitière. A l'opposé, les livraisons de lait de chèvre ont augmenté. Le Centre est la quatrième région productrice de lait de chèvre en France. Plus d'un tiers de la production est transformé en produits fermiers.

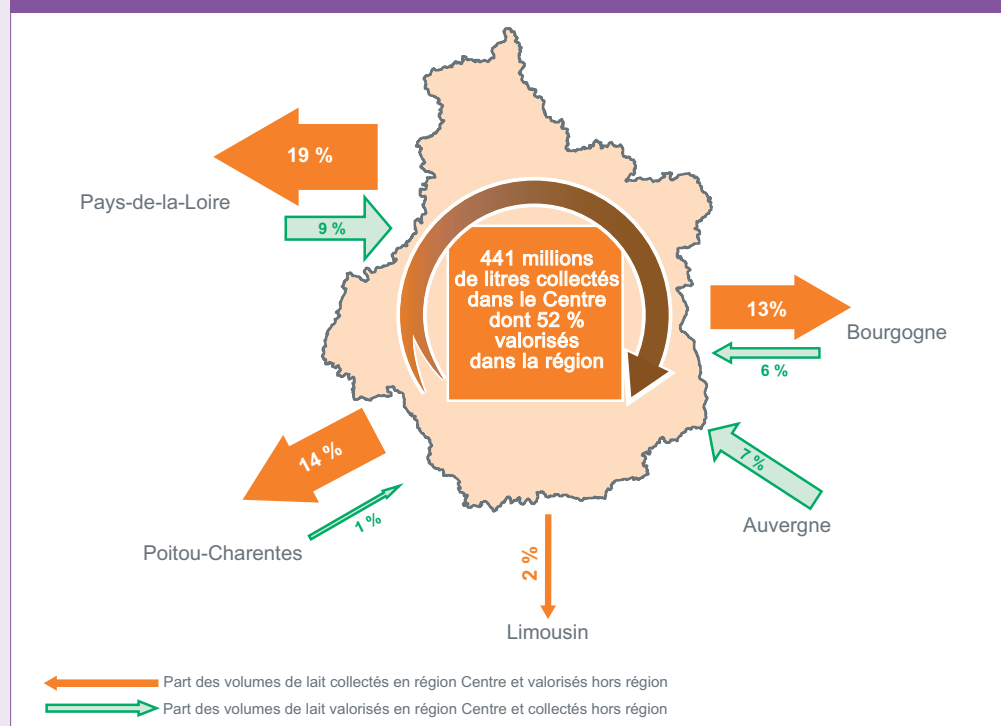
En 2009, la crise traversée par la filière laitière a fait chuter les livraisons de lait de vache de près de 4 %. Confrontés à des prix bas, les éleveurs ont réduit leur production. Parallèlement, le nombre de vaches laitières diminue de 3,6 %. L'érosion régionale du cheptel laitier se poursuit donc, les effectifs ont ainsi décliné de près de 40 % en 20 ans. Au niveau national, le nombre de vaches laitières diminue de 3 % et la collecte de 4 % en 2009.

La production régionale finale de lait s'établit à 447,4 millions de litres, essentiellement destinés à l'industrie laitière (98,5 %).

Le restant est écoulé en vente directe (1 %) ou transformé en produits fermiers (0,5 %). Cette production a été collectée auprès de 1 207 producteurs. Leur nombre, en baisse de 4,7 %, confirme le repli constaté en 2007 et 2008 (- 6,6 % et - 6 %).

Le lait livré par les producteurs de la région Centre est collecté par 21 établissements dont 12 basés hors de la région. Près de la moitié du lait collecté dans la région est valorisé par des entreprises externes à la région Centre. A l'inverse, moins d'un quart du lait transformé par des entreprises régionales provient d'autres régions

Les entreprises laitières de la région valorisent 52 % du lait collecté en région Centre





Production laitière 2009 Lait de vache

Le Centre au quinzième rang des régions françaises pour la production de lait de vache

En termes de volumes de livraison de lait à l'industrie, la région Centre se positionne en quinzième position des régions françaises. Elle représente seulement 2 % du

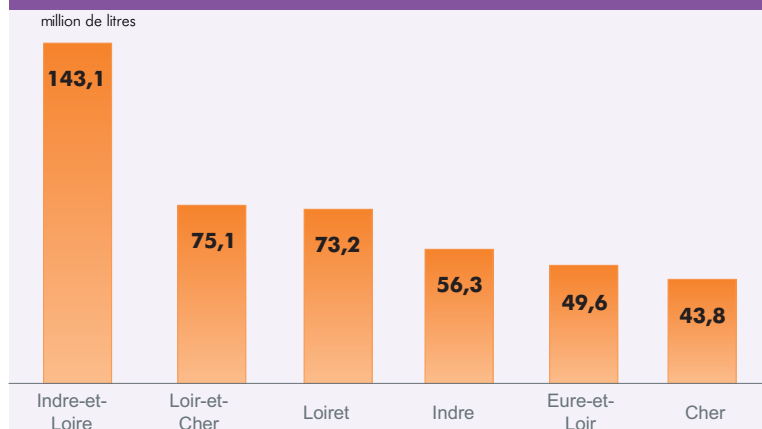
volume national, les trois principales régions productrices étant respectivement la Bretagne, les Pays-de-la-Loire et la Basse-Normandie.

Unité : million de litres	2008	2009	Evolution 2009 / 2008 (%)	Part des livraisons régionales / France en 2009 (%)
Bretagne	4 988	4 663	- 6,5	21
Pays-de-la-Loire	3 497	3 334	- 4,7	15
Basse-Normandie	2 601	2 457	- 5,5	11
Rhône-Alpes	1 403	1 371	- 2,3	6
Nord-Pas-de-Calais	1 263	1 232	- 2,5	6
Lorraine	1 225	1 204	- 1,7	5
Franche-Comté	1 074	1 090	1,5	5
Auvergne	1 064	1 044	- 1,9	5
Picardie	889	881	- 0,9	4
Midi-Pyrénées	853	824	- 3,4	4
Haute-Normandie	835	799	- 4,3	4
Poitou-Charentes	687	669	- 2,6	3
Champagne-Ardenne	665	655	- 1,5	3
Aquitaine	643	613	- 4,7	3
Centre	458	441	- 3,7	2
Bourgogne	359	353	- 1,7	2
Alsace	287	278	- 3,1	1
Limousin	179	170	- 5,0	1
Languedoc-Roussillon	85	83	- 2,4	ns
Ile-de-France	43	43	0,0	ns
Provence-Alpes-Côte d'Azur	27	26	- 3,7	ns

ns : non significatif

Source : Agreste - Enquête annuelle laitière 2009

Les livraisons de lait de vache en région Centre en 2009



Source : Agreste - Enquête annuelle laitière 2009

L'Indre-et-Loire, premier producteur régional

Avec 143 millions de litres de lait de vache, soit le tiers du volume régional, l'Indre-et-Loire est le principal département producteur de la région. Le Loir-et-Cher et le Loiret produisent chacun 17 % du volume régional.

Définitions :

Production finale ou production totale de lait commercialisable : elle correspond à la production traite totale, déduction faite des pertes et de la quantité de lait utilisée pour l'alimentation des jeunes animaux.

Livraison de lait à l'industrie : elle correspond à la quantité de lait livrée par les producteurs d'un département considéré indépendamment du lieu d'implantation du collecteur (coopérative ou industriel privé).

Vente directe : elle est définie par opposition à la livraison à un collecteur agréé.

Méthodologie :

Les éléments présentés sont issus de l'Enquête Annuelle Laitière. Cette enquête est réalisée par correspondance par le Service de la Statistique et de la Prospective du MAAP. Sont enquêtés l'ensemble des établissements qui satisfont à l'une au moins des conditions suivantes :

- avoir collecté du lait de vache pour une quantité supérieure à 1 800 hl de lait dans l'année,
- avoir transformé du lait ou des produits laitiers de vache au cours de l'année de référence, en vue de livrer ou de fabriquer des produits laitiers finis ou semi-finis ou des produits assimilés,
- avoir collecté et/ou transformé du lait de chèvre ou de brebis au cours de l'année de référence.

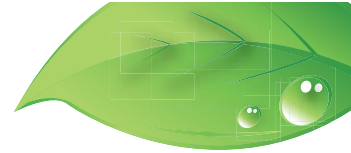
Les livraisons de lait de chèvre augmentent de 8,5 % en région Centre

Si les livraisons augmentent de 8,5 %, la production, qui intègre en plus la vente directe et la fabrication de produits fermiers, s'accroît de 8 % et s'établit à 70,9 millions de litres. En 2009, la conjoncture favorable permet d'inverser la courbe baissière de la production observée depuis 2007. Cette croissance est particulièrement sensible dans le département d'Indre-et-Loire avec des volumes livrés en hausse de 13 %. Cette reprise de la production s'accompagne d'une progression de 6 % du cheptel caprin.

Contrairement au lait de vache, le lait de chèvre n'est pas soumis aux quotas laitiers. Un dispositif contractuel entre producteurs et industriels encadre sa production. En 2009, on dénombre 438 producteurs

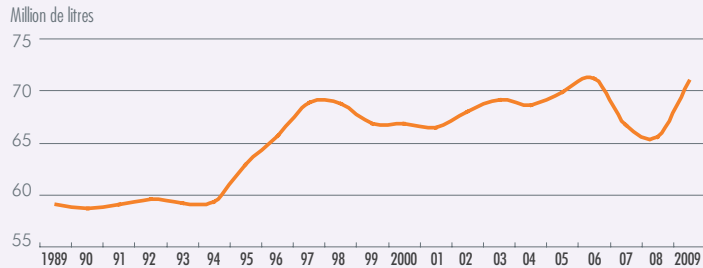
régionaux pour 446 en 2008, leur effectif tendant à se stabiliser.

Avec respectivement 18 millions de litres et 14 millions de litres, l'Indre et l'Indre-et-Loire concentrent près de 70 % des livraisons de lait de chèvre à l'industrie en région Centre.



Production laitière 2009 Lait de chèvre

Production de lait de chèvre en région Centre



Source : Agreste - Statistique agricole annuelle

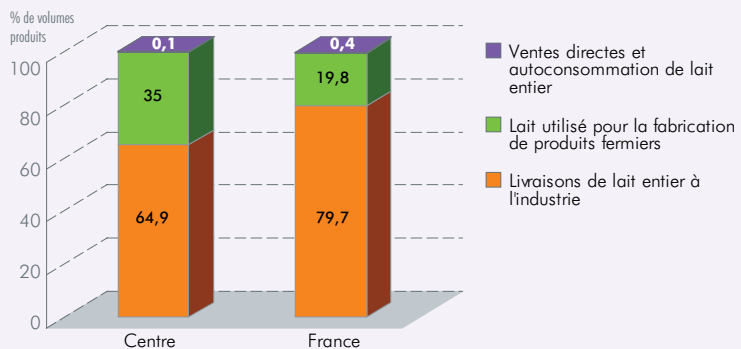
Le Centre quatrième région productrice de lait de chèvre

La région Centre se caractérise par une production fermière importante comparative-ment aux autres régions : 35 % du lait est transformé en produits fermiers contre 20 % pour la France métropolitaine.

Avec 214 millions de litres de lait livrés à l'industrie, la région Poitou-Charentes est la première région productrice française, suivie par les régions Pays-de-la-Loire, Midi-Pyrénées et Centre avec respectivement 81, 50 et 46 millions de litres.

La collecte du lait de chèvre produit dans le Centre est assurée par douze entreprises dont dix sont implantées dans la région. Trois-quarts du lait ainsi collecté dans le Centre sont transformés dans la région, le quart restant étant valorisé ailleurs, principa-

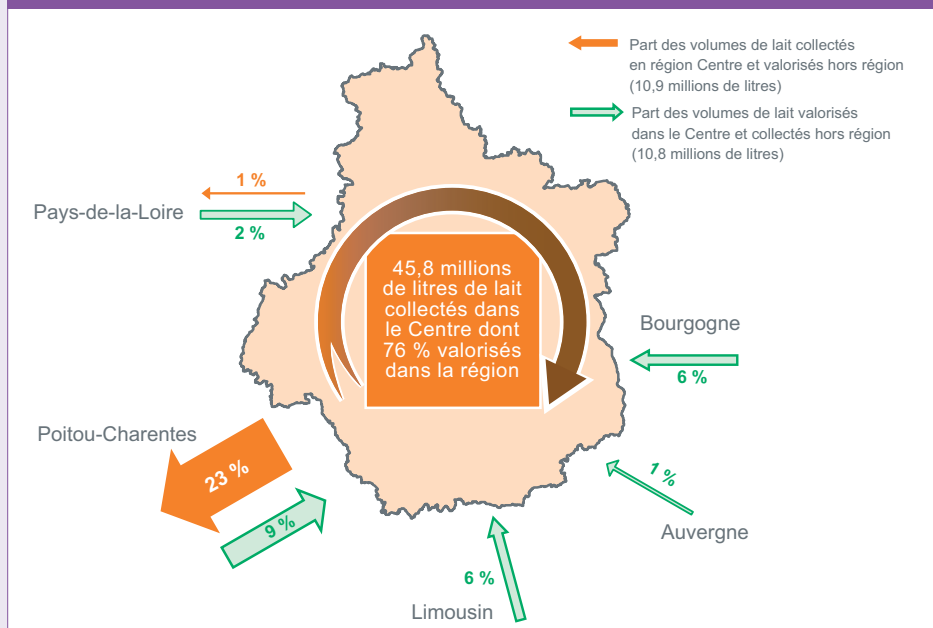
Structure de la production laitière en région Centre et en France en 2009



Source : Agreste - Statistique agricole annuelle 2009

lement en Poitou-Charentes. Parallèlement, la région transforme 10,8 millions de litres de lait provenant des régions voisines : Poitou-Charentes, Bourgogne, Limousin, Pays-de-la-Loire et Auvergne.

Trois quarts du lait de chèvre collecté en région Centre sont transformés sur place





Production laitière 2009

Principales productions de l'industrie laitière en 2009 en région Centre

Production	Quantité	Nombre d'entreprises	Part de la production Centre / France %
Laits liquides conditionnés (1 000 l)	132 315	3	4
Crème conditionnée (t)	11 677	5	4
Laits fermentés (t)	127 143	3	8
Desserts lactés (t)	37 625	3	6
Fromages de vache (t)	15 605	8	1
Fromages de chèvre (t)	9 301	16	10

Source : Agreste - Enquête annuelle laitière 2009

Livraisons de lait de vache à l'industrie

Unité : million de litres	2005	2006	2007	2008	2009
Cher	46,3	45,7	43,4	42,8	43,8
Eure-et-Loir	50,6	49,0	49,3	51,0	49,6
Indre	63,2	59,3	59,3	58,5	56,3
Indre-et-Loire	149,6	142,1	147,7	150,6	143,1
Loir-et-Cher	77,6	76,1	77,0	79,3	75,1
Loiret	79,9	76,9	75,1	75,4	73,2
Région Centre	467,2	449,1	451,8	457,6	441,3

Source : Agreste - Enquêtes annuelles laitières

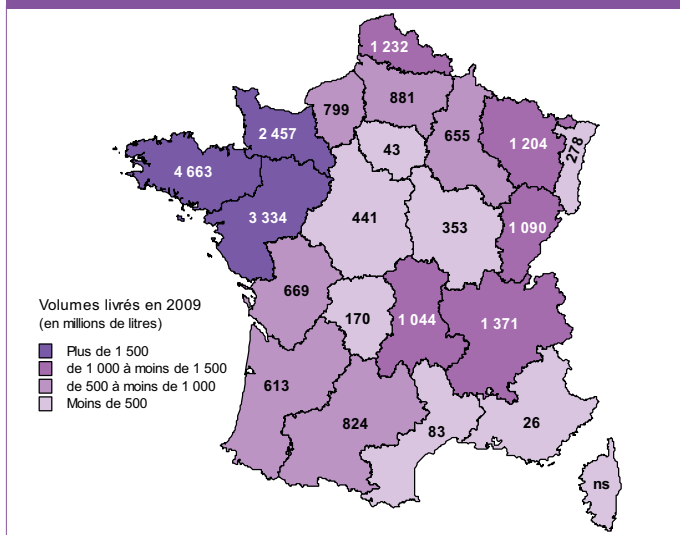
Livraisons de lait de chèvre à l'industrie

Unité : million de litres	2005	2006	2007	2008	2009
Cher	10,1	10,2	9,7	9,3	s
Indre	15,6	16,8	16,7	16,6	18,0
Indre-et-Loire	11,5	11,6	12,1	12,3	13,9
Loir-et-Cher	s	s	s	s	s
Loiret	s	s	s	s	s
Région Centre	41,8	42,9	42,7	42,3	45,9

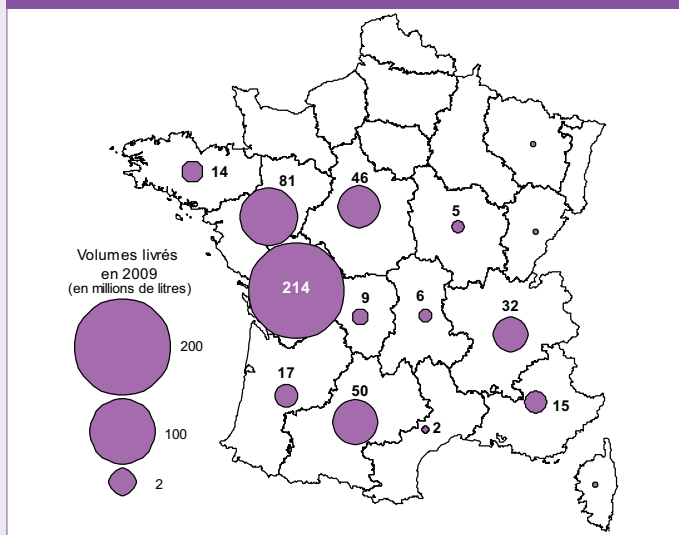
s : secret statistique

Source : Agreste - Enquêtes annuelles laitières

Les livraisons de lait de vache à l'industrie en 2009



Les livraisons de lait de chèvre à l'industrie en 2009



Source : Agreste - Enquête annuelle laitière 2009

Pour en savoir plus :

Site de la DRAAF : www.draaf.centre.agriculture.gouv.fr/



Direction régionale de l'alimentation, de l'agriculture et de la forêt
 Service régional de l'information statistique et économique
 Cité administrative Coligny
 131 rue du Faubourg Bannier - 45042 ORLEANS CEDEX 1
 Tél. 02 38 77 40 60 - Fax 02 38 77 40 69
 Courriel : srise.draaf-centre@agriculture.gouv.fr

Directrice de la publication : I. CHMITELIN
 Rédacteur en chef : P. BARBÉRA
 Composition : SRISE Centre
 Impression : Corbet
 02 38 63 44 40
 Dépôt légal : à parution
 ISSN : 0246-1803
 Prix : 2 €