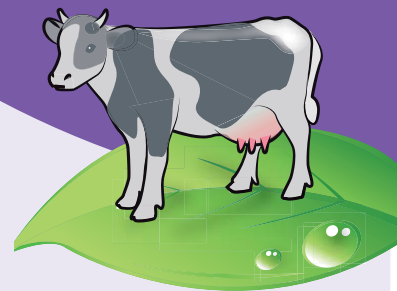


Agreste Centre

ANALYSE ET RÉSULTATS

N° 2011AR23

Août 2011



La production laitière en 2010

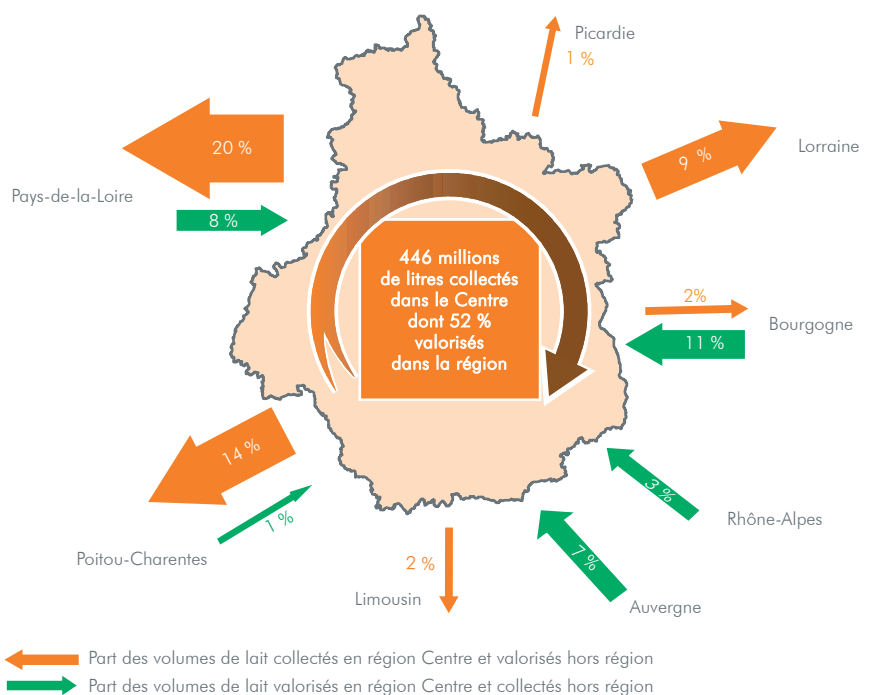
Avec une conjoncture plus favorable en 2010 et un prix du lait attractif, les livraisons de lait de vache se stabilisent dans le Centre après une baisse sensible l'année précédente. En revanche, le nombre de producteurs diminue toujours. La quasi totalité de la production régionale est livrée à l'industrie laitière. Les livraisons de lait de chèvre progressent. Le Centre est la quatrième région productrice de lait de chèvre en France et offre une place importante aux produits fermiers. Ils valorisent plus du tiers de la production.

Les livraisons de lait de vache se stabilisent

En 2010, les livraisons régionales de lait de vache sont quasiment stables par rapport à 2009, la baisse est de seulement 0,3 % pour 3,7 % l'année dernière. Après une année 2009 marquée par une grave crise, la filière s'est redressée, encouragée par des prix plus favorables. Cette tendance est plus marquée sur le plan national avec une collecte qui progresse de près de 3 %. La production régionale finale de lait s'établit à 446,4 millions de litres dont la presque totalité est destinée à l'industrie laitière (98,6 %). Une infime partie est soit écoulee en vente directe (0,9 %) soit

transformée en produits fermiers (0,5 %). La collecte est organisée auprès de 1 146 producteurs. Leur nombre, en baisse de 5 %, confirme la tendance observée les années précédentes : sur une période de dix ans, plus de 40 % ont disparu. La production laitière de la région Centre est livrée auprès de 21 établissements dont 12 basés hors de la région. Ainsi, 48% du volume régional est valorisé par des entreprises externes à la région Centre. A l'inverse, un tiers du lait transformé par des entreprises régionales provient d'autres régions.

Les entreprises laitières de la région valorisent 52 % du lait collecté en région Centre





Production laitière en 2010 Lait de vache

Le Centre au quinzième rang pour la production de lait de vache

En terme de volumes de livraisons de lait à l'industrie, le Centre est la quinzième région française. Elle représente seulement 2 % du

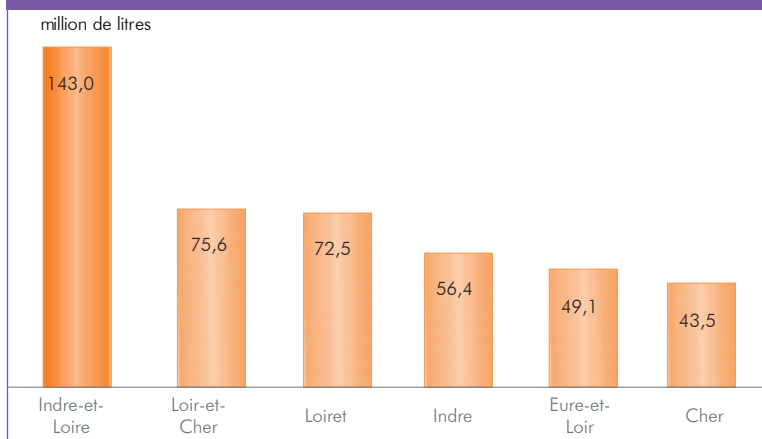
volume national, les trois principales régions productrices étant respectivement la Bretagne, les Pays de la Loire et la Basse-Normandie.

Unité : million de litres	2009	2010	Evolution 2010 / 2009 (%)	Part des livraisons régionales / France en 2010 (%)
Bretagne	4 664	4 909	5,3	21
Pays de la Loire	3 334	3 418	2,5	15
Basse-Normandie	2 457	2 635	7,2	12
Rhône-Alpes	1 371	1 396	1,8	6
Nord - Pas-de-Calais	1 232	1 259	2,2	6
Lorraine	1 205	1 218	1,1	5
Franche-Comté	1 091	1 125	3,2	5
Auvergne	1 044	1 077	3,1	5
Picardie	881	887	0,7	4
Midi-Pyrénées	824	819	-0,5	4
Haute-Normandie	799	818	2,4	4
Poitou-Charentes	669	657	-1,8	3
Champagne-Ardenne	655	637	-2,8	3
Aquitaine	613	615	0,4	3
Centre	441	440	-0,3	2
Bourgogne	353	359	1,8	2
Alsace	277	281	1,3	1
Limousin	170	170	-0,1	1
Languedoc-Roussillon	83	82	-1,0	ns
Ile-de-France	43	42	-2,8	ns
Provence-Alpes-Côte d'Azur	26	26	-0,4	ns

ns : non significatif

Source : Agreste - Enquête annuelle laitière

Les livraisons de lait de vache en région Centre en 2010



Source : Agreste - Enquête annuelle laitière 2010

L'Indre-et-Loire, premier producteur régional

Avec 143 millions de litres de lait de vache, le tiers du volume régional, l'Indre-et-Loire est le principal département producteur de la région. Viennent ensuite le Loir-et-Cher et le Loiret qui produisent chacun 17 % de ce volume régional.

Définitions :

Production finale ou production totale de lait commercialisable : elle correspond à la production traitée totale, déduction faite des pertes et de la quantité de lait utilisée pour l'alimentation des jeunes animaux.

Livraison de lait à l'industrie : elle correspond à la quantité de lait livrée par les producteurs d'un département considéré indépendamment du lieu d'implantation du collecteur (coopérative ou industriel privé).

Vente directe : elle est définie par opposition à la livraison à un collecteur agréé.

Méthodologie :

Les éléments présentés sont issus de l'Enquête annuelle laitière. Cette enquête est réalisée par correspondance par le Service de la Statistique et de la Prospective du MAAPRAT. Sont enquêtés tous les établissements qui satisfont à l'une au moins des conditions suivantes :

- avoir collecté dans l'année une quantité de lait de vache supérieure à 1 800 hl,
- avoir transformé du lait ou des produits laitiers de vache au cours de l'année de référence, en vue de livrer ou de fabriquer des produits laitiers finis ou semi-finis ou des produits assimilés,
- avoir collecté et/ou transformé du lait de chèvre ou de brebis au cours de l'année de référence.

Les livraisons de lait de chèvre augmentent de 6,4 % en région Centre

En 2010, 49 millions de litres de lait de chèvre ont été livrés à l'industrie, en hausse de 6,4 % par rapport à 2009 et de 37 % par rapport à 2000. Les progrès réalisés sur la qualité du cheptel et des troupeaux conduits par des éleveurs de plus en plus spécialisés ont permis de doubler, en dix ans, les livraisons moyennes par producteur. La production finale, intégrant la vente directe et la fabrication de produits fermiers, s'établit à 75,6 millions de litres en progression de 6,5 %.

Cette augmentation s'observe depuis quelques années et génère des excédents dans les

entreprises, en raison de la crise et de la stagnation de la consommation. Contrairement au lait de vache, la production de lait de chèvre n'est soumise à aucun quota contraignant. Elle est malgré tout encadrée par un dispositif contractuel entre producteurs et industriels. En 2010, la région Centre compte 441 producteurs pour 438 en 2009. Leur nombre se stabilise. L'Indre reste le principal département producteur de la région (39 %), talonné par l'Indre-et-Loire (32 %) dont les volumes de livraisons ont fortement progressé de 12,5 %.

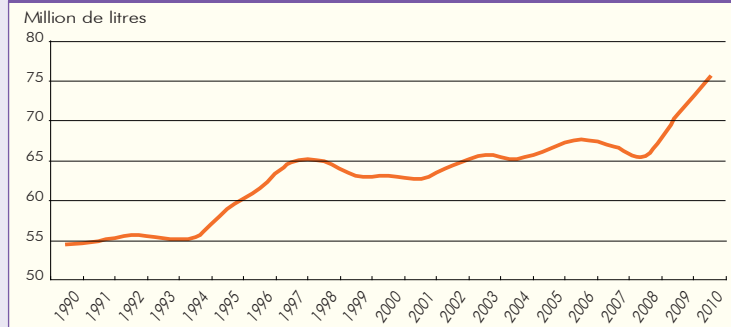
Production laitière en 2010 Lait de chèvre

Le Centre quatrième région productrice de lait de chèvre

La région Centre se caractérise par une production fermière importante comparativement aux autres régions françaises : 35 % du lait est transformé en produits fermiers contre 20 % pour la France métropolitaine. Avec 230 millions de litres de lait livrés à l'industrie, la région poitou-Charentes est la 1ère région productrice française, suivent les régions Pays de la Loire, Midi-Pyrénées et le Centre avec respectivement 88, 58 et 49 millions de litres.

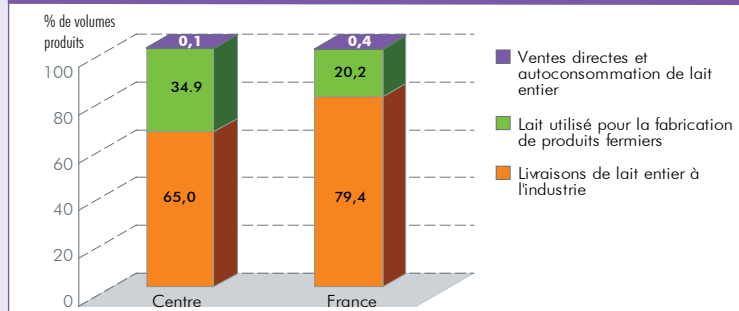
Quatorze établissements collectent la production régionale de lait de chèvre dont 11 implantés dans la région Centre qui transforment ainsi 75 % du lait. Le quart restant, soit 12 millions de litres, est valorisé presque exclusivement en Poitou-Charentes. Parallèlement, la région draine 11,5 millions de litres de lait provenant des régions voisines : Poitou-Charentes, Bourgogne, Limousin, Pays de la Loire et Auvergne.

Production de lait de chèvre en région Centre



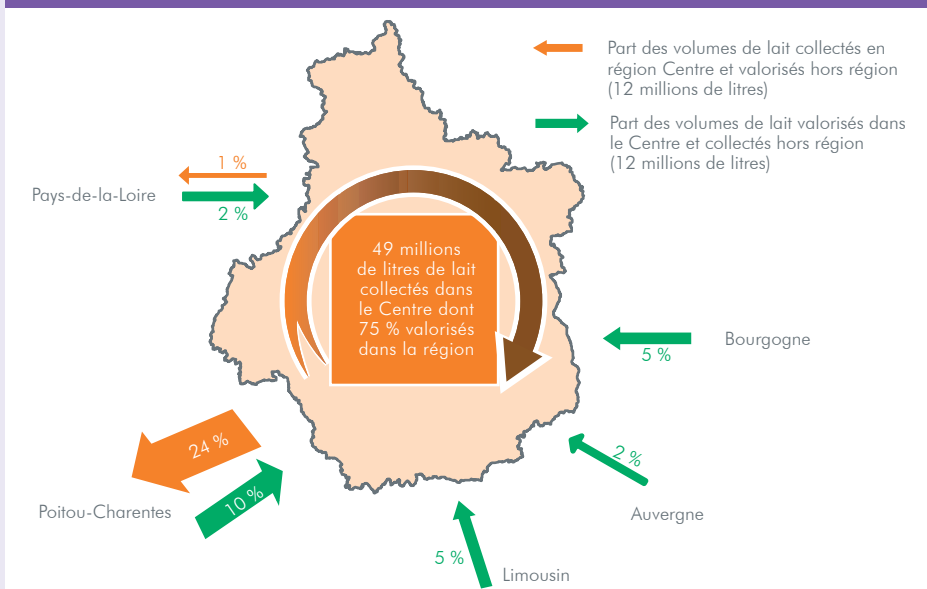
Source : Agreste - Enquêtes annuelles laitières

Structure de la production laitière en région Centre et en France en 2010



Source : Agreste - Enquêtes annuelles laitières 2010

Trois quarts du lait de chèvre collecté en région Centre sont transformés sur place





Production laitière en 2010

Principales productions de l'industrie laitière en 2010 en région Centre

Production	Quantités	Nombre d'entreprises	Part de la production Centre / France %
Laits liquides conditionnés (1 000 l)	163 407	3	5
Crème conditionnée (t)	11 776	5	3
Laits fermentés (t)	136 494	4	8
Desserts lactés (t)	36 830	4	5
Fromages de vache (t)	16 245	9	1
Fromages de chèvre (t)	8 486	16	9

Livraisons de lait de vache à l'industrie

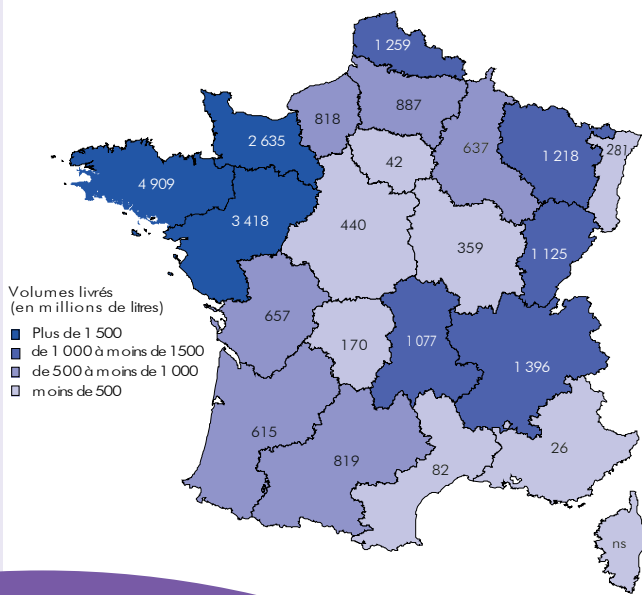
Unité : million de litres	2005	2006	2007	2008	2009	2010
Cher	46,3	45,7	43,4	42,8	43,8	43,5
Eure-et-Loir	50,6	49,0	49,3	51,0	49,6	49,1
Indre	63,2	59,3	59,3	58,5	56,3	56,4
Indre-et-Loire	149,6	142,1	147,7	150,6	143,1	143,0
Loir-et-Cher	77,6	76,1	77,0	79,3	75,1	75,6
Loiret	79,9	76,9	75,1	75,4	73,2	72,5
Région Centre	467,2	449,1	451,8	457,6	441,3	440,1

Livraisons de lait de chèvre à l'industrie

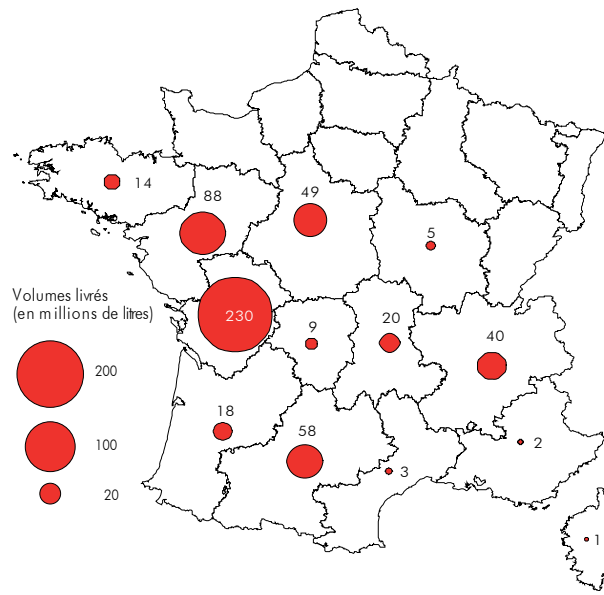
Unité : million de litres	2005	2006	2007	2008	2009	2010
Cher	10,1	10,2	9,7	9,3	s	9,7
Indre	15,6	16,8	16,7	16,6	18,0	19,1
Indre-et-Loire	11,5	11,6	12,1	12,3	13,9	15,7
Loir-et-Cher	s	s	s	s	s	s
Loiret	s	s	s	s	s	s
Région Centre	41,8	42,9	42,7	42,3	45,9	48,9

Source : Agreste - Enquêtes annuelles laitières

Les livraisons de lait de vache à l'industrie en 2010



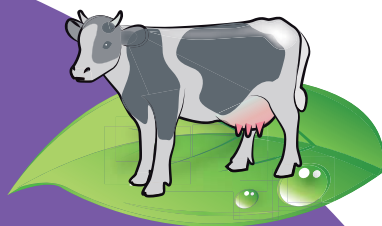
Les livraisons de lait de chèvre à l'industrie en 2010



Source : Agreste - Enquêtes annuelles laitières 2010

Pour en savoir plus :

Site Agreste : www.agreste.agriculture.gouv.fr
 Site de la DRAAF : www.draaf.centre.agriculture.gouv.fr



Direction régionale de l'alimentation, de l'agriculture et de la forêt
 Service régional de l'information statistique et économique
 Cité administrative Coligny
 131 rue du Faubourg Bannier - 45042 Orléans CEDEX 1
 Tél.: 02 38 77 40 60 - Fax : 02 38 77 40 69
 Courriel : srise.draaf-centre@agriculture.gouv.fr

Directeur de la publication : B. Beaussant
 Rédacteur en chef : P. Barbéra
 Composition : SRISE Centre