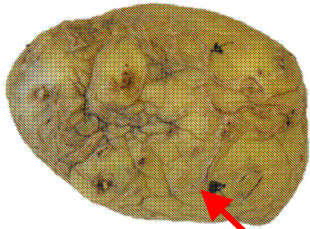


Epitrix similaris et *Epitrix cucumeris* (Coleoptera, Chrysomelidae)

Ravageurs de la pomme de terre (*Solanum tuberosum*)

Symptômes



Cicatrices épidermiques sur tubercule

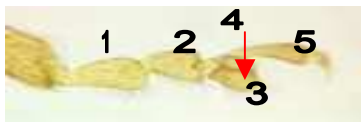


Dégâts sur feuille

Diagnostic



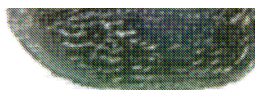
Coléoptères de très petite taille



Tarse cyptopentamère, constitué de 5 articles, le 4ème très petit logé dans les lobes du 3ème



Fémur des pattes postérieures élargi, saltatoire



Élytres à ponctuation en rangées longitudinales, couverts de soies érigées

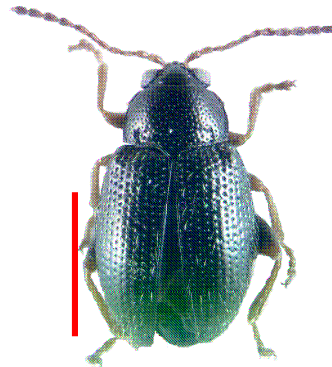
Deux nouvelles altises américaines du genre *Epitrix* ont récemment été introduites en Europe (Portugal et en Espagne). Ce genre est oligophage, vivant essentiellement aux dépens des Solanaceae. Ces deux altises se développent sur *Solanum tuberosum* L.. Chez les deux espèces les adultes peuvent être présents au niveau du feuillage et les larves au niveau du système racinaire. La ponte a lieu dans le sol dans le voisinage du collet de la plante. Les larves sont difficiles à observer.

Les dégâts provoqués par *Epitrix similaris* s'expriment essentiellement au niveau des tubercules sur lesquels les larves laissent un réseau sinueux de cicatrices.

Les dégâts provoqués par *Epitrix cucumeris* s'expriment au niveau feuillage lui donnant un aspect de dentelle.

Il n'est pas exclus de trouver des adultes en conditions de stockage.

⇒ 3 espèces déjà présentes en France, sans importance agronomique, se développant sur Solanaceae sauvages; dont *Solanum dulcamara* L. et *Atropa belladonna* L.



Epitrix similaris Gentner



Epitrix atropae (Foudras)

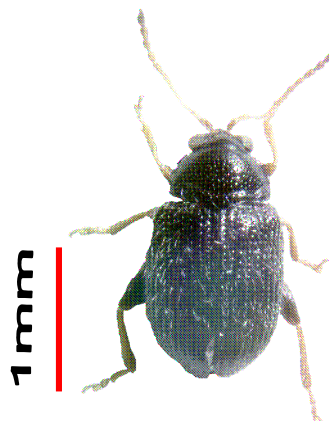


Epitrix intermedia (Foudras)



Epitrix pubescens (Koch)

⇒ Espèce nord américaine introduite en Italie et Grèce nuisible au tabac



Epitrix cucumeris (Harris)



Epitrix hirtipennis (Melsheimer)

En cas de suspicion envoyer vos échantillons à :
LSV Station de Montpellier CBGP Campus international de Baillarguet
CS 30016 34988 Montferrier-sur-Lez FR

L'identification spécifique n'est réalisable qu'au laboratoire grâce à l'observation microscopique d'éléments de l'appareil reproducteur, édéage chez le mâle et spermathèque chez la femelle