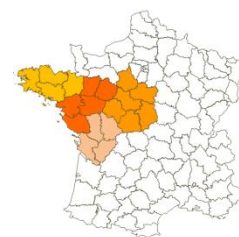


Bulletin de santé du végétal Inter-régional

Lin Oléagineux du 22/11 au 28/11/2017



LIN OLEAGINEUX

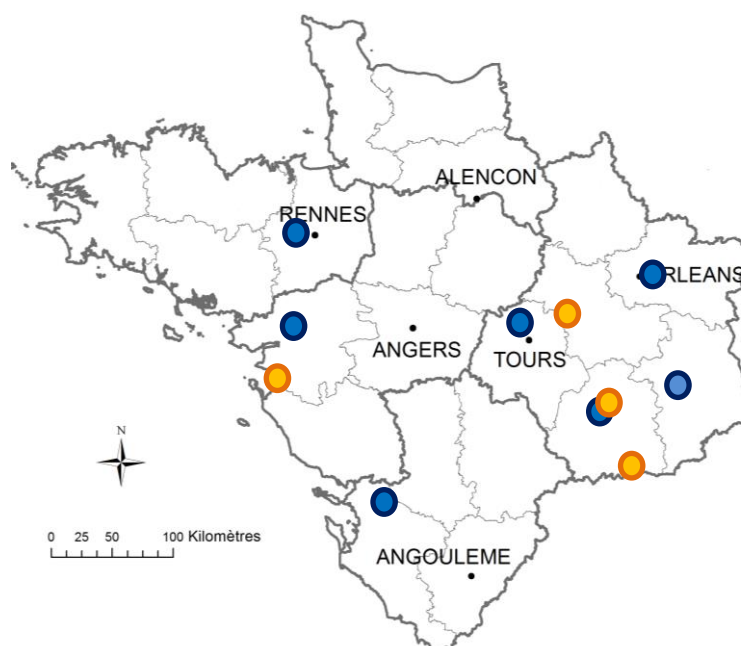
PRESENTATION RESEAU LIN OLEAGINEUX NORD-OUEST 2017-2018

Le réseau lin oléagineux Nord-Ouest est composé à ce jour de 11 parcelles de référence en lin oléagineux d'hiver pour la campagne 2017/2018. La répartition régionale est la suivante : 7 parcelles en Centre, 1 en Poitou Charentes, 1 en Bretagne, 2 en Pays de la Loire.

Les observateurs du réseau lin oléagineux Centre et Ouest sont CA36, CA 41, CA44, CA45, EPLEFPA du Cher, AXERREAL, ETS Villemont, ETS BODIN, Bernard AgriService et Terres Inovia.

Cartographie du réseau de parcelles fixes lin oléagineux (à la date du 28/11/2017)

Cette semaine, 4 parcelles de lin oléagineux d'hiver ont fait l'objet d'une collecte d'observations : Bretagne 0, Centre-Val de Loire 3, Poitou-Charentes 0, Pays de la Loire 1.



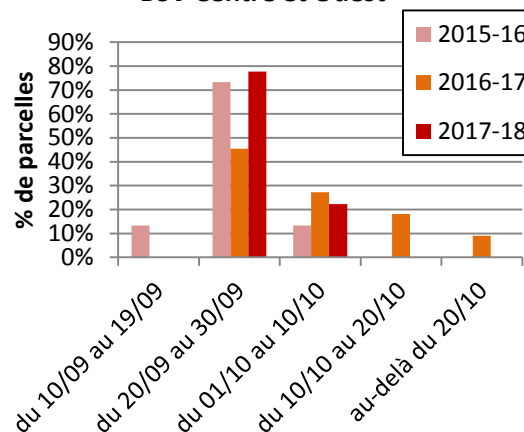
● Parcelles de lin oléagineux d'hiver ayant fait l'objet de suivis cette semaine

● Parcelles de lin oléagineux d'hiver n'ayant pas fait l'objet de suivis cette semaine

Les semis se sont déroulés entre le 20/09 et le 06/10/2017 sur les 10 premières parcelles du réseau cette année. Dans secteurs Bretagne, nord Pays de la Loire, les semis ont pu être retardés par les excès d'eau du mois de septembre, et le difficile ressuyage des sols.

Bulletin rédigé par Terres Inovia à partir des observations réalisées cette semaine par : CA44, CA41, ETS Villemont et AXERREAL.

Dates de semis Lin oléagineux d'hiver BSV Centre et Ouest



Rédacteur : Nina Rabourdin, Terres Inovia
Suppléant : Guy Ajauré, Terres Inovia
En partenariat avec ARVALIS – Institut du végétal

Terres Inovia
l'agronomie en mouvement

Bulletin de santé du végétal
ECOPHYTO

Ce bulletin est produit à partir d'observations ponctuelles. Il donne une tendance de la situation sanitaire régionale, qui ne peut pas être transposée telle quelle à la parcelle. Le Terres Inovia dégage donc toute responsabilité quant aux décisions prises par les agriculteurs pour la protection de leurs cultures.

Action pilotée par le Ministère chargé de l'agriculture avec l'appui financier de l'ONEMA, par les crédits issus de la redevance pour pollution diffuses attribués au financement du plan Ecophyto 2018

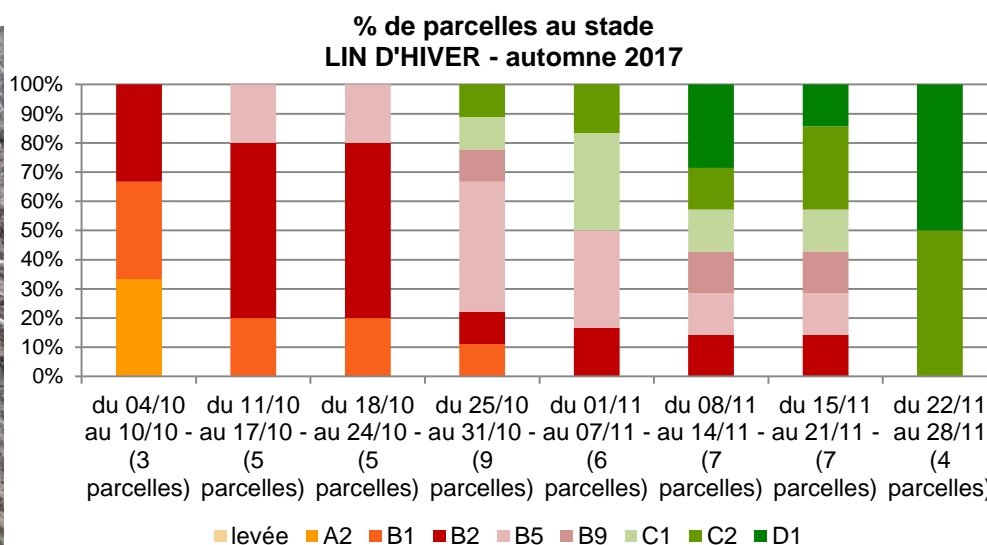
STADE PHENOLOGIQUE ET ETATS DES CULTURES

Cette semaine, les lins vont du stade levée, C2 (=2^{ème} 2^{ème} ramifications) à D1 (= 10 cm) dans les parcelles du réseau. Très peu d'évolution depuis la semaine dernière.

Les lins d'hiver ont dans la grande majorité des situations atteint le stade 5 cm. Les températures sont en nette baisse, les premiers gels matinaux ont été signalés. Le stade optimal pour passer l'hiver est compris entre 5 et 10cm, au-delà de ce stade la tolérance maximale au froid n'est plus assurée. Deux parcelles du réseau atteignent le stade limite maximal de 10 cm.

| Stade du 22/11 au 28/11/2017 réseau SBT Lin oléagineux d'hiver | Nombre de parcelles | Localisation (département) |
|---|---------------------|----------------------------|
| B5 (=5cm) | - | - |
| B9 (= 7 cm) | - | - |
| C1 (= 1 ^{ère} ramification) | - | - |
| C2 (= 2 ^{ème} ramifications) | 2 | 36 (x2) |
| D1 (= 10cm) | 2 | 44, 41 |

Rappel : un stade est considéré atteint au sein de la parcelle lorsque 50 % des plantes sont à ce stade.



SEPTORIOSE - KABATIELLOSE

Contexte d'observations

Les premiers symptômes de septoriose évoluent peu cette semaine. Les premiers symptômes sont signalés dans le 44 et le 35 depuis 1 à 2 semaines. Les symptômes signalés dans le 17 la semaine dernière, après diagnostic laboratoire, ne sont pas de la septoriose ni de la kabatiellose.

Les 3 parcelles localisées en région Centre cette semaine ne signalent pas de symptômes.

Seuil de nuisibilité

Il n'existe pas de seuil d'intervention. Le complexe kabatiellose-septoriose reste très préjudiciable sur la production de graines. La gestion du risque de cette maladie se fait à l'automne et au printemps.

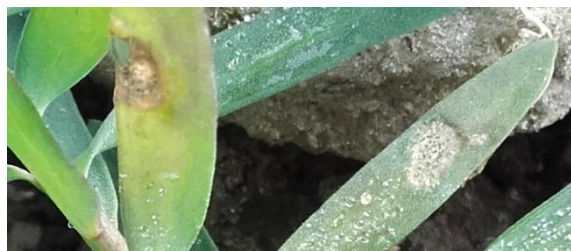
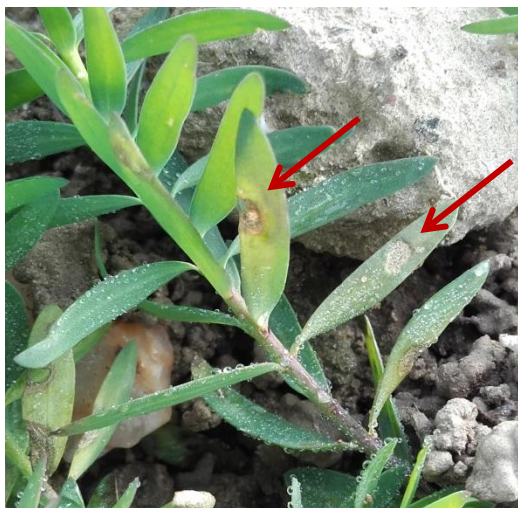
Rédacteur : Nina Rabourdin, Terres Inovia
Suppléant : Guy Ajauré, Terres Inovia
En partenariat avec ARVALIS – Institut du végétal

Terres Inovia
l'agronomie en mouvement

Bulletin de santé du végétal
ECOPHYTO

Ce bulletin est produit à partir d'observations ponctuelles. Il donne une tendance de la situation sanitaire régionale, qui ne peut pas être transposée telle quelle à la parcelle. Le Terres Inovia dégage donc toute responsabilité quant aux décisions prises par les agriculteurs pour la protection de leurs cultures.

Action pilotée par le Ministère chargé de l'agriculture avec l'appui financier de l'ONEMA, par les crédits issus de la redevance pour pollution diffuses attribués au financement du plan Ecophyto 2018



Parcelle BSV Pornic (44) : le 20/11/2017 (source CA44) : symptômes de septoriose sur premières feuilles. Les pycnides sont visibles à l'intérieur des taches.

Période de risque

A partir du stade B2 (= 4 premières feuilles ouvertes - 3 cm). Les premiers symptômes de septoriose peuvent être observés dès l'automne sur le lin d'hiver au niveau du collet ou sur feuilles. Les lins montrent des cicatrices au niveau du collet qui peuvent évoluer en crevasses longitudinales profondes. Ces lésions brunes plus ou moins nécrotiques peuvent évoluer au cours de l'hiver. Elles sont causées par la septoriose et peuvent être confondues avec la kabatiellose. Des taches brunes allongées et aux contours diffus peuvent également apparaître sur les feuilles de la base puis progresser en sortie d'hiver et au printemps sur les étage foliaires supérieures en s'accompagnant d'une défoliation marquée en bas de tige.

Analyse du risque

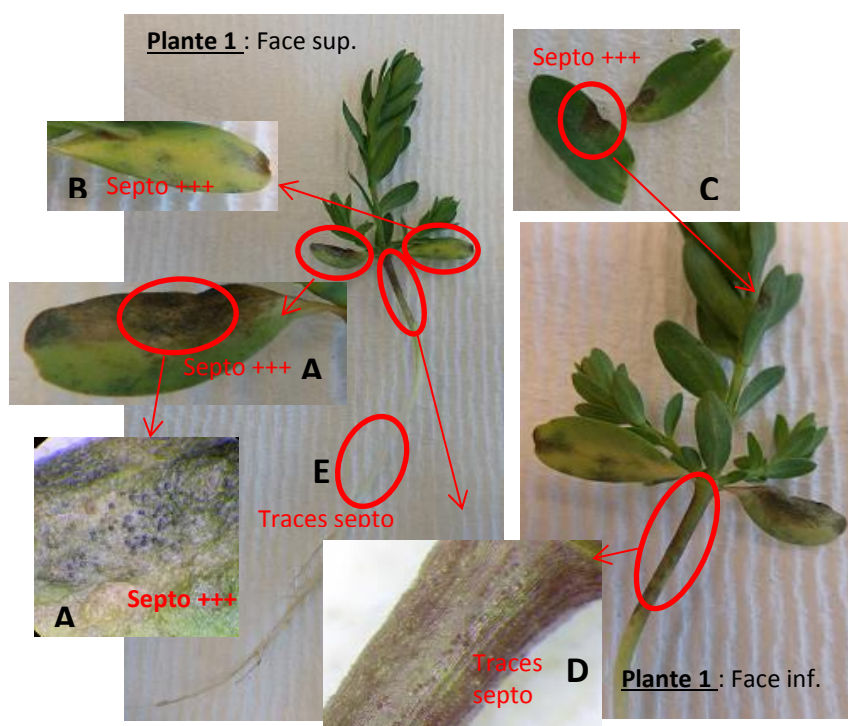
La surveillance doit être accrue dans toutes les parcelles. Le risque reste inchangé depuis la semaine dernière.

Le risque reste **faible** pour les parcelles ne signalant pas à ce jour de symptômes.

Pour les secteurs dans lesquels les premiers symptômes sont signalés et pour les secteurs où la pression est plus forte historiquement (Grand Ouest, terres profondes, secteurs arrosés) **la vigilance doit être renforcée**. Le risque est **moyen à fort**. Les premiers symptômes sont signalés dans les parcelles du réseau.

Symptômes précoces de septoriose à l'automne ou en hiver Comment les diagnostiquer ?

Source Terres Inovia



Rédacteur : Nina Rabourdin, Terres Inovia
Suppléant : Guy Ajauré, Terres Inovia
En partenariat avec ARVALIS – Institut du végétal

Terres Inovia
l'agronomie en mouvement

Bulletin
de santé
du végétal
ECOPHYTO

Ce bulletin est produit à partir d'observations ponctuelles. Il donne une tendance de la situation sanitaire régionale, qui ne peut pas être transposée telle quelle à la parcelle. Le Terres Inovia dégage donc toute responsabilité quant aux décisions prises par les agriculteurs pour la protection de leurs cultures.

Action pilotée par le Ministère chargé de l'agriculture avec l'appui financier de l'ONEMA, par les crédits issus de la redevance pour pollution diffuses attribués au financement du plan Ecophyto 2018