

### Fruitiers à pépins

#### Ce qu'il faut retenir

**Tavelure** : Les épisodes orageux sont favorables aux contaminations par la tavelure.

**Chancre et Oïdium** : Conditions favorables aux contaminations.

**Hoplocampe du pommier** : Premières captures cette semaine dans l'Indre et l'Indre et Loire.

**Anthonyme du pommier** : Période de ponte en cours.

**Puceron cendré** : Premiers enroulements de feuilles observés, les colonies se développent.

**Psylles** : Situation calme dans la plupart des vergers.

**Hoplocampe du poirier** : Fortes captures cette semaine dans le Loiret.

**Xylébore et Chenilles défoliatrices** : à surveiller.

**Les abeilles butinent, protégeons les !** Voir encadré p.2

#### Semaine 15

Parcelles de référence observées

Pommiers : 9 dont 3 parcelles en production biologique

Poiriers : 7 dont 3 parcelles en production biologique

Départements : Cher, Indre, Indre et Loire, Loiret

### Prévision météorologie

D'après les prévisions de Météo-France et du site Pleinchamp.com

	<b>Judi 14/04</b>	<b>Vendredi 15/04</b>	<b>Samedi 16/04</b>	<b>Dimanche 17/04</b>	<b>Lundi 18/04</b>	<b>Mardi 19/04</b>
<b>Temps</b>	Ciel voilé et des pluies l'AM dans le 37 et 41	Rares averses	Rares averses	Rares averses	Eclaircies et des averses orageuses dans le 18, 36 et 45	Eclaircies et des averses orageuses dans le 18, 36, 37 et 41
<b>T°C min.</b>	2 à 6°C	7 à 9°C	7 à 9°C	5 à 8°C	3 à 6°C	4 à 6°C
<b>T°C max.</b>	14 à 18°C	15 à 18°C	13 à 17°C	12 à 16°C	14 à 17°C	15 à 18°C
<b>Pluies</b>	0 à 2 mm	0 à 8 mm	4 à 10 mm	1 à 7 mm	0 mm	NC

Nos partenaires dans la réalisation des observations nécessaires à l'élaboration des BSV Arboriculture région Centre - Val de Loire sont les suivantes :

La FREDON Centre - Val de Loire, le COVETA, la Station d'Expérimentations Fruitières de la Morinière, Tech'Pom, les Fruits du Loir, la Reinette Fruitière, Arbo Loire Service, le groupe ORIUS, la Société de Pomologie du Berry, la Martinoise, ainsi que des producteurs, observateurs indépendants ou adhérents à ces groupements et des jardiniers amateurs.

Directeur de publication : Jean-Pierre LEVEILLARD, Président de la Chambre régionale d'agriculture du Centre  
13 avenue des Droits de l'Homme - 45921 ORLEANS

Ce bulletin est produit à partir d'observations ponctuelles. Il donne une tendance de la situation sanitaire régionale, qui ne peut pas être transposée telle quelle à la parcelle. La Chambre régionale d'agriculture du Centre dégage donc toute responsabilité quant aux décisions prises par les agriculteurs pour la protection de leurs cultures.

Action pilotée par le Ministère chargé de l'agriculture avec l'appui financier de l'ONEMA, par les crédits issus de la redevance pour pollution diffuses attribués au financement du plan Ecophyto 2018.

### Communiqué du ministère

#### **Les abeilles butinent, protégeons les !**

#### **Respectez les bonnes pratiques phytosanitaires**

1. Les traitements insecticides et/ou acaricides sont interdits, sur toutes les cultures visitées par les abeilles et autres insectes pollinisateurs, pendant les périodes de floraison et de production d'exsudats.
2. Par **dérogation**, certains insecticides et acaricides peuvent être utilisés, **en dehors de la présence des abeilles**, s'ils ont fait l'objet d'une évaluation adaptée ayant conclu à un risque acceptable. Leur autorisation comporte alors une mention spécifique "emploi autorisé durant la floraison et/ou au cours des périodes de production d'exsudats, **en dehors de la présence des abeilles**".
3. Il ne faut **appliquer un traitement sur les cultures que si nécessaire** et veiller à respecter scrupuleusement les conditions d'emploi associées à l'usage du produit, mentionnées sur la brochure technique (ou l'étiquette) livrée avec l'emballage de la spécialité commerciale autorisée.
4. **Afin d'assurer la pollinisation des cultures**, de nombreuses ruches sont en place dans ou à proximité des parcelles en fleurs. Il faut **veiller à informer le voisinage de la présence de ruches**. Les traitements fongicides et insecticides qui sont appliqués sur ces parcelles, mais aussi dans les parcelles voisines, peuvent avoir un effet toxique pour les abeilles et autres insectes pollinisateurs. Il faut **éviter toute dérive** lors des traitements phytosanitaires.

Pour en savoir plus : téléchargez la note nationale BSV « *Les abeilles, des alliées pour nos cultures : protégeons-les !* » sur le site Internet de la DRAAF Centre Val de Loire

[http://draaf.centre-val-de-loire.agriculture.gouv.fr/IMG/pdf/Note\\_nationale\\_abeilles\\_et\\_pollinisateurs\\_cle4f1286-2.pdf](http://draaf.centre-val-de-loire.agriculture.gouv.fr/IMG/pdf/Note_nationale_abeilles_et_pollinisateurs_cle4f1286-2.pdf)

### Stades Phénologiques

#### Pommiers

Pink : Stade E-E2 à E2-F

Gala : Stade D3 à D3-E

Golden : Stade C3-D à D3

Canada - Chanteclerc : Stade C3-D à D-D3



**Stade D**  
« Apparition des boutons floraux »



**Stade E2**  
« Les sépales laissent voir les pétales »



**Stade F**  
« Première fleur ouverte »

Photos: FREDON CVL- MP. Dufresne

#### Poiriers

Passerelle : stade E2-F à F

Conférence : Stade E-E2 à F-F2

Williams : Stade D3-E à E2-F

Comice : Stade E à E-E2



**Stade E1**  
« 1<sup>er</sup> bouton rose »



**stade E2**  
« Les sépales laissent voir les pétales »

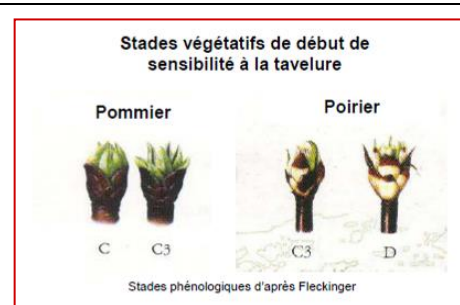


**stade F**  
« Première fleur ouverte »

### Tavelure des Pommiers (*Venturia inaequalis*)

Le risque de contamination primaire n'est présent que lorsque **les 3 conditions suivantes sont réunies**

- Stade sensible atteint** Pommier C – C3 Poirier C3 – D (*apparition des organes verts*)
- Présence d'ascospores** provenant des organes de conservation qui les libèrent à maturité lors des **pluies**
- Humectation du feuillage suffisamment longue** pour que les spores puissent germer. La vitesse de germination est dépendante de la température.



Les éléments de biologies sont rappelés dans le BSV du 18/02/16

#### Suivis des projections biologiques

##### Contexte d'observations

Les projections de spores sont enregistrées à l'aide d'appareils de type Marchi sur 2 sites : Orléans (45) et Artannes sur Indre (37). Les lits de feuilles sont constitués de feuilles prélevées dans des vergers fortement tavelés ou dans des friches proches des sites de suivi.

### Résultats des projections biologiques sur lits de feuilles de pommiers

	Station	Date	Nombre de spores	Précipitation
37	ARTANNES SUR INDRE (piège Marchi)	11/04	195	2 mm
		12/04	3	3 mm
		13/04	0	1 mm
45	ORLEANS (piège Marchi)	11/04	577	5 mm
		12/04	6	2 mm
		13/04	73	0.5 mm

Des projections de spores sont observées ce lundi sur les 2 sites, et ce mercredi dans le Loiret.

### Résultat de la modélisation par le modèle Tavelure DGAL (Base Inoki du CTIFL)

Dernière interrogation des stations le 14/04 à 3h pour Sigloy et Mézière, et à 6h pour les autres.

	Station	Date	Pluie (mm)	Projection	Contamination		Stock de spores
					Gravité	Durée d'humectation	
45	SIGLOY	11/04	6	3.6%	Léger	Du 11/04 à 4h au 12/04 à 8h	Projetables : 0.1 % Projetées : 25.8 %
		12/04	2.5	2.2%	Nulle	Du 12/04 à 23h au 13/04 à 3h	
		13/04	1.5	2.8%	Nulle	Du 13/04 à 22h au 14/04 à 2h	
	MEZIERE LES CLERY	11/04	2.5	4.6%	Nulle	Du 11/04 à 19h au 12/04 à 8h	Projetables : 0.1% Projetées : 32.1 %
		12/04	0.5	2.7%	Nulle	Du 12/04 à 22h au 13/04 à 6h	
		13/04	0.5	3.5%	Nulle	Du 13/04 à 21h au 13/04 à 22h	
37	ST CHRISTOPHE SUR LE NAIS	11/04	11.6	2.3%	Assez Grave	Du 10/04 à 20h ...	Projetables : 0.1 % Projetées : 32.1 %
		12/04	0.2	2.6%	Assez Grave	... au 12/04 à 8h	
		13/04	3.2	3.1%	Nulle	Du 13/04 à 4h au 13/04 à 8h	
	CHEILLE	11/04	7.2	3.1%	Nulle	Du 11/04 à 22h au 12/04 à 8h	Projetables : 0.1 % Projetées : 39 %
		12/04	3	3.5%	Nulle	Du 12/04 à 21h au 13/04 à 7h	
		13/04	1.4	3.5%	En cours	Du 13/04 à 17h ...	
		14/04				... en cours	
	ST EPAIN	11/04	4.4	2.6%		Sonde d'humectation en panne	Projetables : 0.1 % Projetées : 33.4 %
		12/04	3.6	3.1%		Depuis le 4/04	
		13/04	3.8	3.3%			
		14/04					
	41	TOUR EN SOLOGNE	11/04	9	2.9%	GRAVE	Du 10/04 à 22h ...
12/04			1.8	3.1%	GRAVE	... au 12/04 à 8h	
13/04			0.2	3.3%	Nulle	Du 12/04 à 22h au 13/04 à 6h	
14/04							
36	DEOLS	11/04	11.6	2%	Angers	Du 11/04 à 18h au 12/04 à 10h	Projetables : 0.1 % Projetées : 24.0 %
		12/04	3.6	2%	Nulle	Du 12/04 à 22h au 13/04 à 9h	
		13/04	20.4	2.3%	Angers	Du 13/04 à 15h ...	
		14/04			En cours	... en cours	

Le stock de spores projetées indiqué correspond à la proportion de spores projetées depuis le début de campagne.

Heure indiquée = heure universelle (HU)

Heure d'hiver = HU + 1h

Heure d'été = HU + 2h

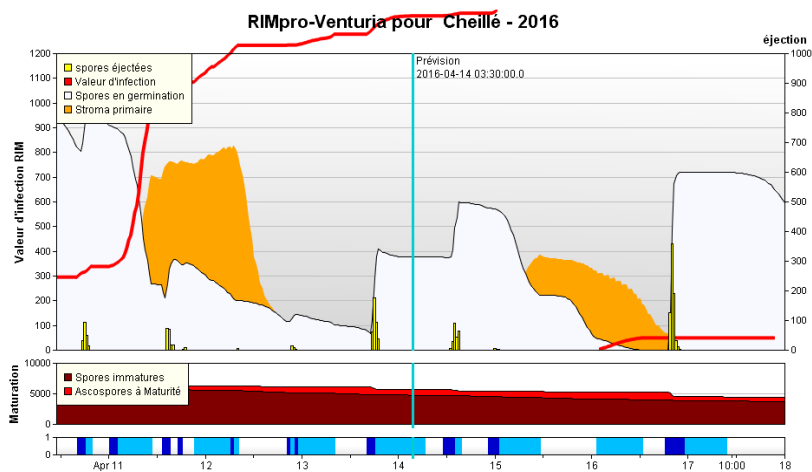
Simulation par modèle ex MELCHIOR en prenant pour hypothèse de date de maturité des périthèces :

Indre et Loire, Loir et Cher: J0 le 29/02/2016

Loiret et Indre: J0 le 7/03/2016

### Résultat de la modélisation par le modèle RIM Pro

(voir le § « Complément d'information » en dernière page du BSV n°5 : interprétation d'un graphe RIM-Pro)

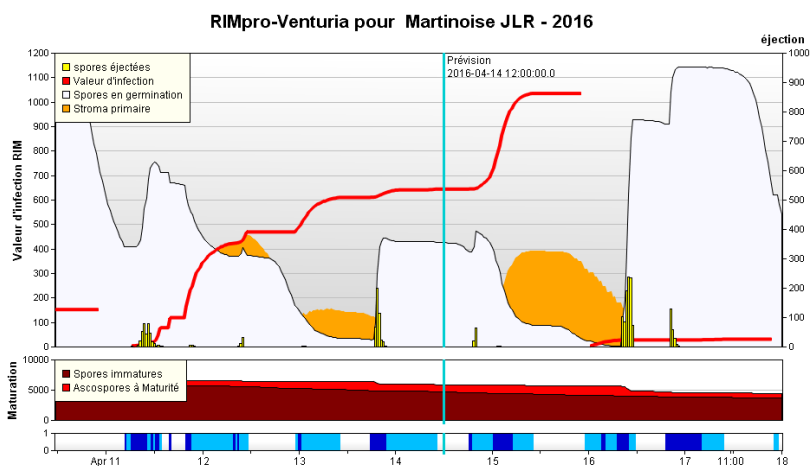


**Cheillé (37)** Biofix : 10/03

Les épisodes pluvieux du 10 au 13/04, en prolongeant les humectations du feuillage ont permis la germination d'un grand nombre de spores. Les risques de contamination sont **très élevés** sur cette période (RIM>1300).

Prévision : La contamination en cours se prolonge jusqu'en fin de journée: le risque reste **élevé** jusqu'au 15/04 (RIM prévisionnel >1300).

Des épisodes pluvieux sont prévus aujourd'hui. Ces pluies vont entraîner de nouvelles contaminations: les risques de contamination sont **faibles** les 16 et 17/04 (RIM prévisionnel de 48).

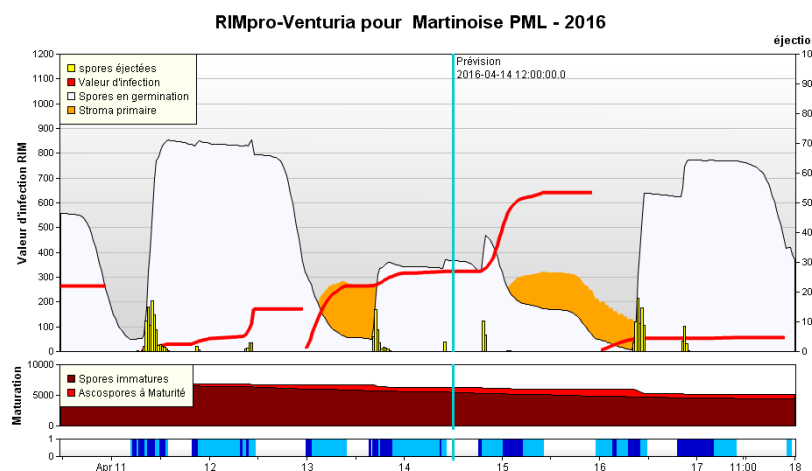


**St Martin d'Auxigny (18)** Biofix : 17/03

Les nombreux épisodes pluvieux du 11 au 14/04 ont engendré des risques de contaminations **élevés** (RIM>300 sur cette période).

Prévision : Suite aux pluies à venir, les contaminations en cours se prolongent jusqu'au 16/04: le risque reste **élevé** (RIM prévisionnel >1000).

Les pluies de ce week-end ne devraient provoquer que des risques **faibles** de contamination (RIM prévisionnel de 30).



**Fussy (18)** Biofix : 17/03

Les nombreux épisodes pluvieux du 11 ont engendré des risques de contaminations **modérés** du 11 au 12/04 (RIM de 170).

Les épisodes pluvieux du 12 au 14/04 provoquent des risques de contaminations **élevés** (RIM de 314).

Prévision : Suite aux pluies à venir, les contaminations en cours se prolongent jusqu'au 16/04: le risque reste **élevé** (RIM prévisionnel >600).

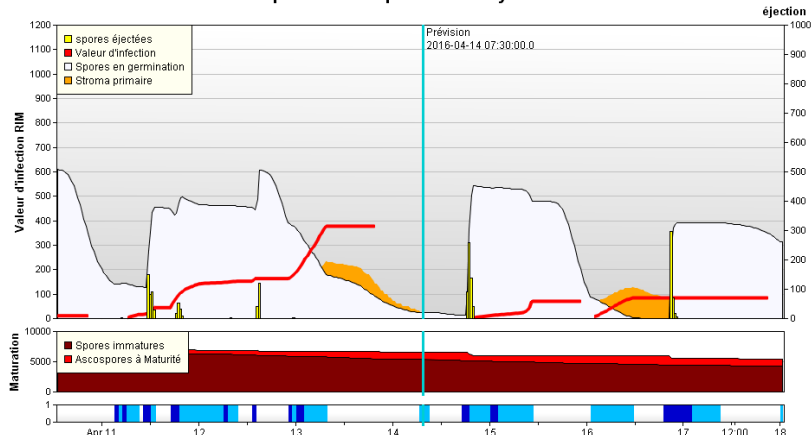
Les pluies de ce week-end devraient provoquer des risques **faibles** de contamination (RIM prévisionnel de 55).

Directeur de publication : Jean-Pierre LEVEILLARD, Président de la Chambre régionale d'agriculture du Centre  
13 avenue des Droits de l'Homme - 45921 ORLEANS

Ce bulletin est produit à partir d'observations ponctuelles. Il donne une tendance de la situation sanitaire régionale, qui ne peut pas être transposée telle quelle à la parcelle. La Chambre régionale d'agriculture du Centre dégage donc toute responsabilité quant aux décisions prises par les agriculteurs pour la protection de leurs cultures.

Action pilotée par le Ministère chargé de l'agriculture avec l'appui financier de l'ONEMA, par les crédits issus de la redevance pour pollution diffuses attribués au financement du plan Ecophyto 2018.

RIMpro-Venturia pour Melleray - 2016



### St Denis en Val (45)

Biofix : 17/03

Les épisodes pluvieux du 11 au 12/04 ont engendré des risques de contaminations **modérés** jusqu'au 13/04 (RIM de 180), devenant **élevés** suite aux pluies du 13/04 (RIM de 380).

Prévision : Les pluies prévues jusqu'au 17/04 devraient provoquer des risques **modérés** de contamination (RIM prévisionnel de 85 au max).

### Etat général

Les épisodes pluvieux enregistrés depuis le 11/04 sont très hétérogènes selon les secteurs et sont parfois très localisés. D'après le modèle Tavelure de la base Inoki, les pluies du 11 et 12/04, ont engendré des risques de contaminations de niveaux **légers** à **Sigloy** et **Déols**, de niveaux **assez graves** sur **St Christophe**, de niveaux **graves** à **Tour en Sologne**.

Les pluies du 13/04 provoquent des humectations encore en cours lors de l'extraction des données des stations météorologiques. Elles vont engendrer des contaminations si les humectations se prolongent jusqu'à 9h du matin le 14/04 sur le site de **Cheillé**.

D'après le modèle RIM-Pro, les risques de contaminations signalés sont globalement plus importants que pour le modèle INOKI. RIM-Pro détecte notamment des risques de contamination **très élevés** sur les secteurs de **Cheillé**, **élevé** sur les secteurs de **Fussy** et **St Martin d'Auxigny**, ainsi qu'à **St Denis en Val**.

### Prévision

Météo France prévoit des averses orageuses pour les jours à venir avec une légère amélioration dimanche. Les épisodes pluvieux les 14 et 15/04 qui vont **aggraver** les risques en cours. Les pluies du 16 et 17 devraient provoquer des risques **faibles** à **modérés**. Les **risques de contamination persistent jusqu'en début de semaine prochaine** sur l'ensemble de la région.

## Tavelure des Poiriers

### Suivis des projections biologiques

#### Contexte d'observations

Les projections de spores sont enregistrées à l'aide d'appareils de type Marchi sur le site d'Orléans (45). Le lit de feuilles est constitué de feuilles prélevées dans un verger abandonné fortement tavelé.

#### Résultats des projections biologiques sur lits de feuilles de poiriers

Station	Date	Nombre de spores	Précipitation
45 ORLEANS (piège Marchi)	11/04	1103	5 mm
	12/04	28	2 mm
	13/04	2	0.5 mm

Directeur de publication : Jean-Pierre LEVEILLARD, Président de la Chambre régionale d'agriculture du Centre  
13 avenue des Droits de l'Homme - 45921 ORLEANS

Ce bulletin est produit à partir d'observations ponctuelles. Il donne une tendance de la situation sanitaire régionale, qui ne peut pas être transposée telle quelle à la parcelle. La Chambre régionale d'agriculture du Centre dégage donc toute responsabilité quant aux décisions prises par les agriculteurs pour la protection de leurs cultures.

Action pilotée par le Ministère chargé de l'agriculture avec l'appui financier de l'ONEMA, par les crédits issus de la redevance pour pollution diffuses attribués au financement du plan Ecophyto 2018.

Des projections importantes sont observées le 11/04 : les risques de contamination tavelure sont **modérés** à **élevés** pour cette période sur poirier.

### Prévision

Météo France prévoit des averses orageuses pour les jours à venir avec une légère amélioration dimanche. Les épisodes pluvieux les 14 et 15/04 vont **aggraver** les risques en cours. Les pluies du 16 et 17 devraient provoquer des risques **faibles** à **modérés**. Les **risques de contamination persistent jusqu'en début de semaine prochaine** sur l'ensemble de la région.

## Fruits à pépins

Des épisodes de grêles ont eu lieu entre le 11 et le 13/04 sur certains secteurs de productions fruitières (nord Indre et Loire). Les dégâts engendrés peuvent favoriser la contamination des arbres par les maladies.

### Chancre à nectria (*Nectria galligena* ou *Cylindrocarpon mali*)

#### Prévision

Les risques de contaminations débutent dès le stade B (bourgeon gonflé) et sont continus en période de pluie, du printemps à l'automne.

Des pluies sont annoncées pour les jours à venir : **les risques de contamination restent possibles.**

#### Méthodes alternatives

*La suppression des rameaux porteurs de chancres lors de la taille est indispensable à la réduction de l'inoculum et permet de limiter l'extension de la maladie.*

### Acariens rouges (*Panonychus ulmi*)

#### Etat Général

Depuis plusieurs années en région Centre-Val de Loire, des remontées de population d'acariens rouges ont été constatées dans quelques parcelles isolées.

#### Prévision

D'après les rameaux stockés en extérieur sur les sites de Chambray les Tours (37) et d'Orléans (45), les éclosions n'ont pas débutées. *A suivre.*

*Il est encore temps de réaliser la prognose hivernale dans les parcelles contaminées en 2015.*

*Prognose hivernale : pourcentage de bourgeons occupés par plus de 10 œufs hivernants*

#### Seuil de nuisibilité

**Pour les parcelles avec plus de 40% des bourgeons porteurs de plus de 10 œufs, le seuil de nuisibilité est atteint et un accroissement rapide des populations est à craindre dès la reprise d'activité des acariens au début du printemps.**



Acariens rouges (*Panonychus ulmi*)  
Pontes d'acariens rouges  
Photo: FREDON CVL - MP Dufresne

Pour les parcelles avec moins de 40% des bourgeons porteurs de plus de 10 œufs, le seuil de nuisibilité n'est pas atteint mais des remontées estivales de population restent possibles. A partir du mois de mai, des observations sur feuilles seront à réaliser afin d'anticiper ces éventuelles évolutions de foyer.

### Mesures prophylactiques et luttés alternatives

Il est indispensable pour la protection du verger contre les acariens rouges, de favoriser l'action des auxiliaires (lutte chimique aménagée, gestion de l'enherbement ...). Ce bio-agresseur peut être toléré à des niveaux de population élevés dans le verger (seuil de nuisibilité de 50% des feuilles occupées par au moins une forme mobile) avant de nécessiter une intervention phytosanitaire, laissant la possibilité à un cortège d'auxiliaires de s'installer et de maintenir sous contrôle les populations d'acariens.

Les introductions de phytoséides (tels que *Typhlodromus pyri*) ont fait leur preuve en matière d'efficacité.

Le mode d'irrigation peut agir sur le développement de ce bio-agresseurs : l'aspersion sur frondaison en période estivale peut présenter un intérêt contre l'acarien rouge.

## Pommier

### Hoplocampe du pommier (*Hoplocampa testudinea*)

#### Etat général

Les premières captures sont signalées dans l'Indre (Neuvy St Sepulchre) et l'Indre et Loire (Chouzé sur Loire).

#### Prévision

Le vol débute. Les femelles d'hoplocampe du pommier déposent leurs œufs dans les fleurs au stade F-F2. Ce stade très sensible est atteint pour les variétés précoces ou devrait bientôt l'être pour la plupart des variétés.

**Les risques de pontes sont élevés dans les parcelles sensibles.**

#### Seuil de nuisibilité

Le seuil de nuisibilité est atteint dès les premières captures.



Hoplocampe dans fleur de pommier.  
Photo: FREDON CVL- MP Dufresne

### Pucerons cendrés du pommier (*Dysaphis plantaginea*)

#### Etat général

Les premiers enroulements de feuilles et des colonies de pucerons cendrés sont signalés dans trois parcelles d'Indre et Loire et de l'Indre (Joué les Tours, Neuvy St Sepulchre) sur les 9 parcelles du réseau observées cette semaine.

#### Seuil de nuisibilité

Sur pommier, le seuil de nuisibilité est atteint dès que 1 puceron cendré est observé dans la parcelle.



Colonie de pucerons cendrés  
(*Dysaphis plantaginea*)  
Photo: FREDON CVL- MP Dufresne

### Prévision

Les conditions météorologiques restent favorables à l'activité des colonies, **le risque vis-à-vis du puceron cendré est élevé.**

*Continuer à surveiller vos parcelles pour détecter la présence de pucerons cendrés dans vos vergers.*

### Mesures prophylactiques

Une végétation importante des arbres est favorable aux pucerons cendrés : pour limiter le développement de ce bio-agresseur, il est important de maintenir un bon équilibre végétatif en réalisant une taille adaptée et une fertilisation raisonnée.

L'argile peut agir en barrière mécanique minérale, perturber l'installation des fondatrices et ralentir la colonisation de l'arbre par le puceron à partir des foyers primaires.

Toutefois, l'efficacité de son utilisation dépend de la mise en œuvre d'un raisonnement global favorisant l'installation de la faune auxiliaire.

### Anthronome du pommier (*Anthonomus pomorum*)

#### Etat général

Des adultes ont été observés cette semaine lors des frappages réalisés dans les parcelles sensibles d'Indre et Loire, de l'Indre et du Loiret : quelques individus sont dénombrés dans deux parcelles de Neuvy St Sepulchre (36), le seuil de nuisibilité n'est pas encore atteint pour ces parcelles.

Aucun adulte n'a été signalé sur les parcelles de St Aubin le Dépeint (37), suite aux traitements réalisés en fin de semaine dernière.

Dans le Loiret, il n'y a toujours aucune observation d'anthronome.

#### Prévision

La période de ponte est en cours, les émergences vont continuer, augmentant les populations d'anthonomes. **Les risques sont élevés dans les parcelles sensibles.**

*Il est important de surveiller la présence des adultes dans les parcelles sensibles : parcelles en production biologique ou parcelles ayant eu des dégâts en 2015. Cette surveillance peut se faire par battage des rameaux (33X3 coups).*

#### Seuil de nuisibilité

30 adultes par battage sur 100 rameaux ou 10% de bourgeons présentant des piqûres de nutrition.



Anthronome du pommier adulte.  
Photo: FREDON CVL - M Klimkowicz

### Oïdium (*Podosphaera leucotricha*)

#### Etat général

Sur pommier, **seules les jeunes feuilles sont sensibles**, elles sont réceptives jusqu'à 6 jours après leur apparition.

Aucun symptôme n'a été signalé cette semaine.

### Prévision

A des températures comprises entre 10° et 20°C, en présence d'une forte humidité de l'air, les conditions deviennent optimales pour l'oïdium et de graves infections peuvent se déclencher.

Les conditions de cette fin de semaine seront favorables aux contaminations, les risques d'infection sont **modérés** à **forts** sur les variétés sensibles.



**Oïdium** : Boutons floraux oïdiés (à gauche) à côté de boutons sains  
Photo d'archive: FREDON CVL - MP. Dufresne

## Poirier

### Psylle du poirier (*Cacopsylla pyri*)

#### Etat général

D'après les observations réalisées dans les parcelles du réseau, on constate peu de pontes cette semaine. Sur les 7 parcelles suivies cette semaine, on ne recense des pontes que sur une seule parcelle : 8 % de rameaux avec des pontes récentes sur la parcelle de la Chapelle St Blaise.

Des jeunes larves ont été observées dans les corymbes sur les sites de St Jean de Braye et de la Chapelle St Blaise. Quelques larves plus âgées ont atteints le stade 4.

#### Prévision

Les risques de pontes et d'éclosions sont **faibles** dans les parcelles peu sensibles, ils restent **modérés** dans les parcelles sensibles.



**Psylles du poirier** : larves et œufs pondus sur le bouton floral  
Photo: FREDON CVL - M Klimkowicz

### Méthodes alternatives

L'argile peut agir en barrière mécanique minérale et perturber le comportement des psylles en limitant le dépôt des œufs et en rendant plus difficile l'alimentation des jeunes larves et des adultes. La réussite des stratégies à base d'argile repose sur des positionnements préventifs.

Toutefois, l'efficacité de leur utilisation dépend de la mise en œuvre d'un raisonnement global favorisant l'installation des punaises auxiliaires.

Une végétation importante des arbres est favorable aux psylles : pour limiter le développement de ce bio-agresseur, il est important de maintenir un bon équilibre végétatif en réalisant une taille adaptée et une fertilisation raisonnée.

Il est également indispensable de préserver les populations de punaises prédatrices en adaptant la gestion des parcelles (choix des insecticides, gestion de l'enherbement).

### Hoplocampe des poiriers (*Hoplocampa brevis*)

#### Etat général

Des hoplocampes du poirier ont été observés sur les bourgeons floraux, et également par frappage dans une parcelle du réseau (St Hilaire St Mesmin – 45). Plus de 60 individus ont été capturés dans le piège situé sur cette parcelle cette semaine.

#### Prévision

Le vol des adultes est en cours. Les femelles d'hoplocampes du poirier pondent dans les fleurs dès le stade E jusqu'au stade F2. Le risque est **élevé** dans les parcelles sensibles.

### Cécidomyies des poirettes (*Contarinia pyrivora*)

#### Etat général

Les stades de sensibilité (dépôt des œufs au stade D3-E) sont dépassés pour les variétés précoces, et le seront pour les autres au cours de la semaine à venir. En 2015, aucune parcelle du réseau ne présentait de symptôme.

#### Prévision

**Le risque reste élevé sur les poiriers au stade E** dans les parcelles sensibles ayant présenté des symptômes en 2015.

Le risque devient **modéré** à **faible** sur les parcelles ayant commencé la floraison.



**Cécidomyies des poirettes**  
Poirette prenant l'aspect dit de « calebasse »  
Photo: FREDON CVL – MP Dufresne

## Tous fruitiers

### Xylébore disparate (*Xyleborus dispar*)

#### Etat général

Des captures sont signalées en Indre et Loire cette semaine (1 individu par piège en moyenne sur le site de Lignière de Touraine).

#### Prévision

Les conditions de températures deviennent plus favorables aux émergences des adultes de Xylébore disparate.

*A surveiller en parcelle sensible.*



**Piège rouge à alcool pour la surveillance du vol du Xylébore disparate**  
Photo: FREDON CVL – MP Dufresne

#### Mesures prophylactiques

Il est important de couper et de brûler les branches et les arbres atteints. De plus, il faut veiller à équilibrer la fumure pour activer la croissance des arbres et augmenter leur résistance.

### Chenilles : cheimatobies, noctuelles et tordeuses

#### Etat général

Différentes chenilles (arpen-teuses ou cheimatobies, noctuelles et tordeuses) peuvent dévorer les boutons floraux et plus tard les jeunes feuilles.

De très jeunes chenilles phytophages et des dégâts sur feuilles ont été observés en Indre et Loire (Joué les Tours) et dans le Loiret (St Hilaire). On note de 8 à 35% de bourgeon attaquées pour certaines parcelles.

Ces chenilles s'observent dans les boutons floraux. On les repère aux dégâts occasionnés sur les boutons et sur les feuilles : morsures, filaments reliant les feuilles ou les boutons, déjections. Les stades sont encore trop jeunes pour permettre leur identification.

#### Prévision

Les conditions restent favorables à leur reprise d'activité.

#### Seuil de nuisibilité

Le seuil de nuisibilité est variable selon l'espèce présente : il va de la présence à 8% d'observation sur les bouquets floraux avant et après la floraison.



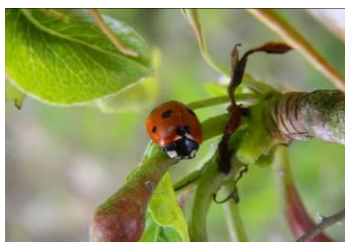
**Chenille défoliatrice** et morsures de chenilles sur feuilles.  
Photo : FREDON CVL - MP Dufresne

*Rechercher leur présence dans les bouquets floraux en parcelles à risque.*

### Auxiliaires

#### Etat général

Avec des conditions de températures plus élevées, les insectes auxiliaires s'activent. Lors des notations en parcelles de référence, des coccinelles et des acariens prédateurs (*Trombidium sp.*) ont été observés. Des punaises *anthocoris sp.* ont aussi été signalées en parcelle de poirier.



**Coccinelle sp.**  
Taille : 8 mm



**Larve de coccinelle**  
Taille : 10 mm



**Œufs de coccinelle**  
Taille : 3 mm



**Anthocoris sp.**  
Taille : 5 mm

Photos : FREDON CVL - Monique Chariot et MP Dufresne

**Prochain Bulletin – édition tavelure le lundi 18/04/2016**

Directeur de publication : Jean-Pierre LEVEILLARD, Président de la Chambre régionale d'agriculture du Centre  
13 avenue des Droits de l'Homme – 45921 ORLEANS

Ce bulletin est produit à partir d'observations ponctuelles. Il donne une tendance de la situation sanitaire régionale, qui ne peut pas être transposée telle quelle à la parcelle. La Chambre régionale d'agriculture du Centre dégage donc toute responsabilité quant aux décisions prises par les agriculteurs pour la protection de leurs cultures

Action pilotée par le Ministère chargé de l'agriculture avec l'appui financier de l'ONEMA, par les crédits issus de la redevance pour pollution diffuses attribués au financement du plan Ecophyto 2018.