

Fruitiers à pépins

Ce qu'il faut retenir

Tavelure : Risque élevé en cours et à venir sur l'ensemble de la région.

Chancre et oïdium : Attention aux périodes pluvieuses.

Puceron cendré du pommier : Présence de fondatrices dans de nombreuses parcelles.

Anthronome du pommier : Période de pontes en cours.

Psylle : Conditions peu favorables.

Cécidomyies des poirettes : Phase de risque au stade D3-E.

Hoplocampe du poirier : Il est temps de mettre en place les pièges.

Xylébore : Première capture en parcelle sensible.

Semaine 13

Parcelles de référence observées

Pommiers : 10 dont 2 parcelles en production biologique

Poiriers : 8 dont 1 parcelle en production biologique

Départements : Cher, Indre, Indre et Loire, Loiret

Prévision météorologie

D'après les prévisions de Météo-France et du site Pleinchamp.com

	Judi 29/03	Vendredi 30/03	Samedi 31/03	Dimanche 01/04	Lundi 02/04	Mardi 03/04
Temps	Eclaircies et rares averses le matin dans le 37, 41 et 28. Averses orageuses l'AM avec des éclaircies dans le 36, 18 et 45.	Averses pouvant être orageuses dans le 41, 28 et 45.	Rares averses	Eclaircies, pluies éparses l'AM dans le 37.	Eclaircies, pluies éparses l'AM dans le 28.	Averses orageuses
T°C min.	0 à 4°C	3 à 6°C	2 à 4°C	3 à 5°C	3 à 6°C	7 à 9°C
T°C max.	11 à 13°C	10 à 13°C	11 à 13°C	11 à 13°C	13 à 18°C	15 à 18°C
Pluies	0 à 2 mm	1 à 6 mm	1 à 4 mm	0 à 1 mm	0 à 3 mm	Non précisée

Nos partenaires dans la réalisation des observations nécessaires à l'élaboration des BSV Arboriculture région Centre - Val de Loire sont les suivantes :

La FREDON Centre – Val de Loire, le COVETA, la Station d'Expérimentations Fruitières de la Morinière, Tech'Pom, les Fruits du Loir, la Reinette Fruitière, Arbo Loire Service, le groupe ORIUS, la Société Pomologique du Berry, la Martinoise, ainsi que des producteurs, observateurs indépendants ou adhérents à ces groupements et des jardiniers amateurs.

Directeur de publication : Jean-Pierre LEVEILLARD, Président de la Chambre régionale d'agriculture du Centre Val de Loire
13 avenue des Droits de l'Homme – 45921 ORLEANS

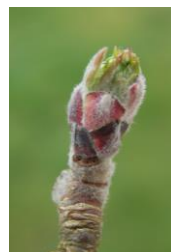
Ce bulletin est produit à partir d'observations ponctuelles. Il donne une tendance de la situation sanitaire régionale, qui ne peut pas être transposée telle quelle à la parcelle. La Chambre régionale d'agriculture du Centre Val de Loire dégage donc toute responsabilité quant aux décisions prises par les agriculteurs pour la protection de leurs cultures

Action pilotée par le Ministère chargé de l'agriculture et de l'écologie avec l'appui financier de l'agence française de la biodiversité, par les crédits issus de la redevance pour pollution diffuses attribués au financement du plan Ecophyto 2.

Stades Phénologiques

Pommiers

Canada – Chanteclerc : Stade B à C-C3
Golden : Stade B à C3
Gala : Stade C-C3 à C3-D
Pink : Stade D-D3 à D3



Stade C
Pommier « Gonflement apparent »



Stade C3
« Oreille de souris »



Stade D
« Apparition des boutons floraux »

Photos: FREDON CVL- MP, Dufresne

Poiriers

Comice : Stade C3 à D
Williams : Stade C3 à D3
Conférence : Stade C3 à D3
Passe Crassane : Stade D à E



Stade D
Poirier « Apparition des boutons floraux »



Stade D3
« Ecartement des boutons floraux »



Stade E
« 1^{er} bouton rose »

Cerisiers

Stade C à D

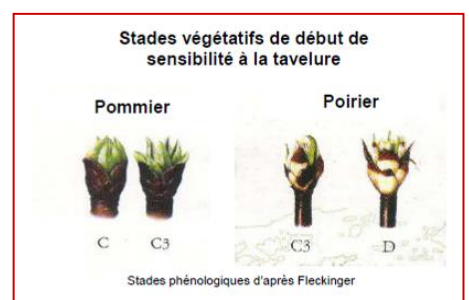
Tavelure des Pommiers (*Venturia inaequalis*)

Le risque de contamination primaire n'est présent que lorsque **les 3 conditions suivantes sont réunies**

Stade sensible atteint Pommier C – C3 Poirier C3 – D
(apparition des organes verts)

Présence d'ascospores provenant des organes de conservation qui les libèrent à maturité lors des **pluies**

Humectation du feuillage suffisamment longue pour que les spores puissent germer. La vitesse de germination est dépendante de la température.



Les éléments de biologie sont rappelés dans le BSV du 22/02/18

Suivis des projections biologiques

Contexte d'observations

Les projections de spores sont enregistrées à l'aide d'appareils de type Marchi sur 2 sites : Orléans (45) et Artannes sur Indre (37). Les lits de feuilles sont constitués de feuilles prélevées dans des vergers fortement tavelés ou dans des friches proches des sites de suivi.

Résultats des projections biologiques sur lits de feuilles de pommiers

	Station	Date	Nombre de spores	Précipitation
37	ARTANNES SUR INDRE (piège Marchi)	26/03	8	2 mm
		27/03	50	2 mm
		28/03	1545	7 mm
45	ORLEANS (piège Marchi)	26/03	0	2 mm
		27/03	0	4 mm
		28/03	0	2 mm

D'importantes projections de spores sont notées en Indre et Loire suite aux pluies des 27 et 28/03. Dans le Loiret, il semble y avoir un problème avec le lit de feuilles. Une dizaine de spores ont été comptabilisées seulement depuis le début de la saison.

Prévisions du modèle Tavelure DGAL

Dernière interrogation des stations le 29/03 à 3h pour Sigloy et Mézière, et à 6h pour les autres.

	Station	Date	Pluie	Projection	Contamination		Stock de spores
					Gravité	Durée d'humectation	
45	SIGLOY	26/03	1.5 mm	0.8 %	Assez Grave	Du 24/03 à 23h au 26/03 à 11h	Projetables : 0 %
		27/03	3.5 mm	0.7 %	Grave	Du 27/03 à 5h ...	
		28/03	6 mm	0.9 %	Grave	...	
		29/03			Grave	... En cours	
	MEZIERE LES CLERY	26/03	1.6 mm	1 %	Léger	Du 25/03 à 16h au 26/03 à 10h	Projetables : 0 %
		27/03	3 mm	1 %	Grave	Du 27/03 à 4h ...	
		28/03	2.3 mm	1 %	Grave	...	
		29/03			Grave	... En cours	
37	ST CHRISTOPHE SUR LE NAIS	26/03	2.2 mm	0.8 %	Nulle	Le 26/03 de 3h à 7h	Projetables : 0 %
		27/03	4 mm	1 %	Nulle	Le 27/03 de 2h à 11h	
		28/03	5.8 mm	1 %	Nulle	Le 28/03 de 3h à 13h	
		29/03					
	CHEILLE	26/03	3.6 mm	3.77 %	Nulle	Le 26/03 de 6h à 9h	Projetables : 0 %
		27/03	6 mm	1 %	Nulle	Le 27/03 de 2h à 13h	
		28/03	9 mm	1.1 %	Nulle	Le 28/03 de 2h à 10h	
		29/03			Légère ou +	Du 28/03 à 22h en cours	
	ST EPAIN	26/03	0.8 mm	1.5 %	Nulle	Le 26/03 de 6h à 8h	Projetables : 0 %
		27/03	6.6 mm	0.9 %	Nulle	Le 27/03 de 2h à 12h	
		28/03	10.2 mm	0.8 %	Légère	Du 28/03 à 2h	
		29/03			Légère ou +	... en cours	
41	TOUR EN SOLOGNE	26/03	1.6 mm	0.9 %	Nulle	Du 25/03 à 20h au 26/03 à 9h	Projetables : 0 %
		27/03	5.6 mm	0.8 %	Nulle	Le 27/03 de 3h à 12h	
		28/03	6.6 mm	1 %	Nulle	Le 28/03 de 3h à 15h	
		29/03			En cours	Du 29/03 à 1h en cours	
36	MONTIER-CHAUME	26/03	3.4 mm	2.8 %	Nulle	Le 26/03 de 6h à 13h	Projetables : 0 %
		27/03	7.8 mm	0.8 %	Grave	Du 27/03 à 4h ...	
		28/03	7.2 mm	1.1 %	Grave	...	
		29/03			Grave	... En cours	

Le stock de spores projetées indiqué correspond à la proportion de spores projetées depuis le début de campagne.

Heure indiquée = heure universelle (HU)

Heure d'hiver = HU + 1h

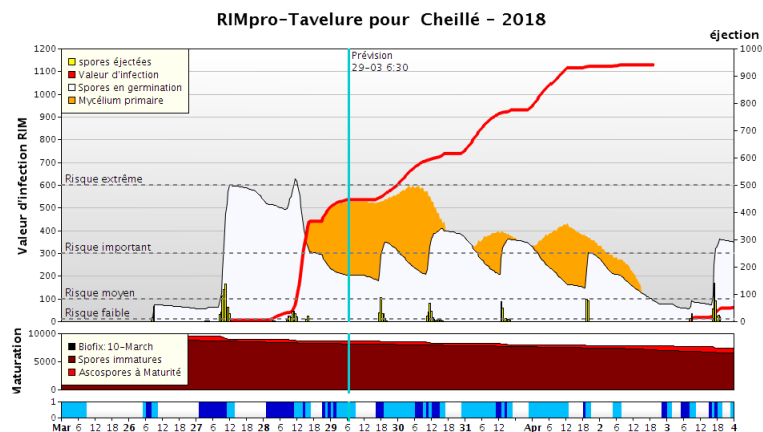
Heure d'été = HU + 2h

Simulation par modèle Tavelure DGAI (ex MELCHIOR) en prenant pour hypothèse de date de maturité des périthèces :

Indre et Loire, Loir et Cher, Indre : J0 le 23/02/2018

Loiret : J0 le 01/03/2018

Prévisions du modèle RIM Pro

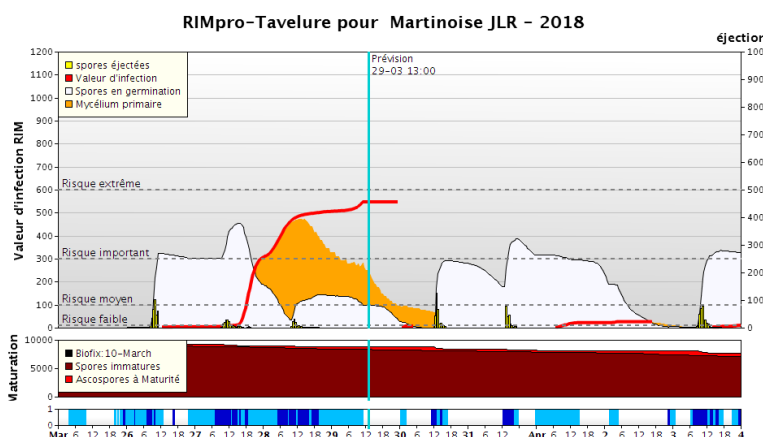


Cheillé (37)

Biofix : 10/03

Ce sont les pluies enregistrées le 27/03 qui provoquent les plus importantes projections de spores et déclenchent des contaminations. **Le risque de contamination est élevé dès le 28/03** (RIM>500).

Prévision : Des épisodes pluvieux se succèdent jusqu'au 4/04 avec une petite accalmie le 2/04. **Le risque devient très élevé jusqu'au 03/04** (RIM>900).

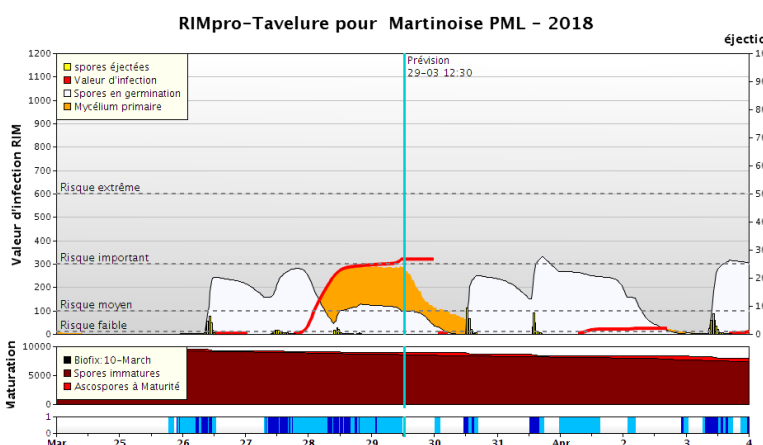


Fussy (18)

Biofix : 10/03

Les pluies enregistrées le 26/03 provoquent des projections de spores importantes et engendrent des contaminations. **Le risque de contamination est élevé dès le 27/03 et augmente jusqu'à aujourd'hui** (RIM>500 le 29/03).

Prévision : Des épisodes pluvieux se succèdent jusqu'au 4/04 avec une accalmie du 1^{er} au 2/04. Si les prévisions météorologiques se maintiennent (pas de pluie le 31/03 AM), **le risque est faible sur la période du 30/03 au 2/04** (RIM proche de 25).

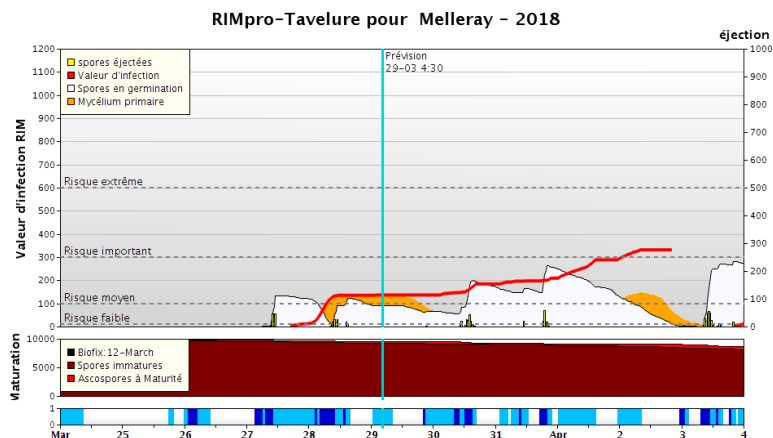


Saint Martin d'Auxigny (18)

Biofix : 10/03

Les pluies enregistrées le 26/03 provoquent des projections de spores importantes et engendrent des contaminations. **Le risque de contamination est modéré à partir du 28/03 pour devenir élevé aujourd'hui** (RIM >300 le 29/03).

Prévision : Des épisodes pluvieux se succèdent jusqu'au 4/04 avec une accalmie du 1^{er} au 2/04. Si les prévisions météorologiques se maintiennent (pas de pluie le 31/03 AM), **le risque est faible sur la période du 30/03 au 2/04** (RIM proche de 25).

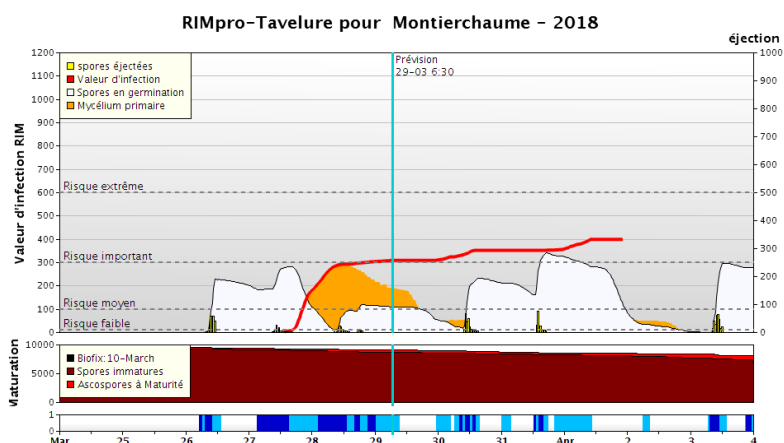


St Denis en Val (45)

Biofix : 12/03

Ce sont les pluies enregistrées le 27/03 qui provoquent des projections de spores importantes et engendrent des contaminations. **Le risque de contamination devient modéré à partir du 28/03** (RIM proche de 130 le 29/03).

Prévision : Des épisodes pluvieux se succèdent jusqu'au 4/04 avec une accalmie du 1^{er} au 2/04. Ces pluies maintiennent l'humidité du feuillage et donc la contamination. **Le risque devient élevé et se maintient jusqu'au 3/03** (RIM >300).



Montierchaume (36)

Biofix : 10/03

Les pluies enregistrées les 26 et 27/03 provoquent des projections de spores importantes et engendrent des contaminations. **Le risque de contamination débute le 27/03 et devient élevé** (RIM proche de 300 le 29/03).

Prévision : Des épisodes pluvieux se succèdent jusqu'au 4/04 avec une accalmie du 1^{er} au 2/04. Ces pluies maintiennent l'humidité du feuillage et donc la contamination. **Le risque devient élevé et se maintient jusqu'au 1^{er}/03** (RIM >300).

Etat général

Les pluies de ces derniers jours ont provoqué des projections et ont maintenu suffisamment d'humidité sur le feuillage pour entraîner des contaminations dans les vergers de l'ensemble de la région.

D'après le modèle DGAL, la durée des humectations n'a permis d'engendrer des risques qu'à partir du 28/03 à St Epain, du 29/03 à Cheillé et Tour en Sologne, voire aucune dans le nord 37. Le modèle RIM-Pro, avec les mêmes données climatiques, est plus pessimiste dans ces mêmes secteurs.

A contrario, dans le Loiret, c'est le modèle DGAL qui est le plus pessimiste, le modèle RIM-Pro modélisant en plus le taux de projection de spores. Toutefois, dans les secteurs précoces du Loiret, des projections plus importantes peuvent avoir eu lieu. Il semble préférable ici de se fier au stade de la végétation. Pour les variétés qui ont maintenant atteint les stades sensibles C-C3 (éclatement du bourgeon avec les premières feuilles visibles), les jeunes tissus et feuilles sont particulièrement sensibles.

Il faut donc considérer que, lorsque les stades sensibles sont atteints, **le risque de contamination est élevé dès le 26/03 dans le Loiret, dès le 27/03 dans le Cher et l'Indre, dès le 28/03 en Indre et Loire.**

Prévision

Météo France prévoit de nouvelles averses jusqu'au samedi 31/03. Les risques de contamination restent donc **élevés jusqu'au 31/03.**

Surveillez l'évolution des variétés.

Tavelure des Poiriers

Suivis des projections biologiques

Contexte d'observations

Les projections de spores sont enregistrées à l'aide d'appareils de type Marchi sur le site d'Orléans (45). Le lit de feuilles est constitué de feuilles prélevées dans des vergers fortement tavelés ou dans des friches proches des sites de suivi.

Résultats des projections biologiques sur lits de feuilles de poiriers

	Station	Date	Nombre de spores	Précipitation
45	ORLEANS (piège Marchi)	26/03	673	2 mm
		27/03	1814	4 mm
		28/03	1784	2 mm

Etat général

Les stades végétatifs sensibles sont maintenant atteints pour la plupart des variétés.

Les pluies de ces derniers jours ont provoqué des projections très importantes et ont maintenu suffisamment d'humidité sur le feuillage pour engendrer des contaminations sur l'ensemble de la région. Pour les variétés qui ont maintenant atteint les stades sensibles C3-D, les jeunes tissus des bourgeons sont particulièrement sensibles.

Le risque de contamination est élevé dès le 26/03 dans le Loiret, dès le 27/03 dans le Cher et l'Indre, dès le 28/03 en Indre et Loire.

Prévision

Météo France prévoit de nouvelles averses jusqu'au samedi 31/03. Les risques de contamination restent donc **élevés jusqu'au 31/03.**

Tous fruitiers

Xylébore disparate (*Xyleborus dispar*)

Etat général

Le xylébore hiverne à l'état adulte dans les galeries où il est né. Les femelles sortent des troncs en mars/avril (phase d'essaimage), aux heures les plus chaudes, quand les températures diurnes **dépassent 18°C**. Selon les conditions météorologiques, le vol peut varier de 3 à 6 semaines.

En forant de profondes galeries, le xylébore entraîne la mort rapide des jeunes arbres et un dessèchement brutal des rameaux et des pousses au printemps. Il est possible de le détecter en repérant les écoulements de sève ou les petits trous de pénétration d'environ 2 mm de diamètre sur les branches et les troncs au printemps.



Xylébore disparate perforation d'entrée dans le bois.
Photos: FREDON CVL – MP Dufresne



Piège rouge à alcool pour la surveillance du vol du Xylébore disparate.

Directeur de publication : Jean-Pierre LEVEILLARD, Président de la Chambre régionale d'agriculture du Centre Val de Loire
13 avenue des Droits de l'Homme – 45921 ORLEANS

Ce bulletin est produit à partir d'observations ponctuelles. Il donne une tendance de la situation sanitaire régionale, qui ne peut pas être transposée telle quelle à la parcelle. La Chambre régionale d'agriculture du Centre Val de Loire dégage donc toute responsabilité quant aux décisions prises par les agriculteurs pour la protection de leurs cultures

Action pilotée par le Ministère chargé de l'agriculture et de l'écologie avec l'appui financier de l'agence française de la biodiversité, par les crédits issus de la redevance pour pollution diffuses attribués au financement du plan Ecophyto 2.

Des captures d'adultes sont signalées cette semaine dans une parcelle sensible d'Indre et Loire.

Prévision

Les adultes sont dans les galeries des arbres, les femelles émergent lorsque la température diurne est supérieure à 18°C. Les températures deviennent propices aux émergences en début de semaine prochaine. **Il est donc temps de mettre en place les pièges pour détecter le début du vol.**

Mesures prophylactiques

Il est important de couper et de brûler les branches et les arbres atteints. De plus, il faut veiller à équilibrer la fumure pour activer la croissance des arbres et augmenter leur résistance.



Chenilles : cheimatobies, noctuelles et tordeuses

Etat général

Différentes chenilles (arpensteuses ou cheimatobies, noctuelles et tordeuses) peuvent dévorer les boutons floraux et plus tard les jeunes feuilles.

Des dégâts sont signalés en Indre et Loire (Pont de Ruan) et dans le Loiret (St Jean de Braye).

Ces chenilles s'observent dans les boutons floraux. On les repère aux dégâts occasionnés sur les boutons et sur les feuilles : morsures, filaments reliant les feuilles ou les boutons, déjections. Les stades sont encore trop jeunes pour permettre leur identification.

Prévision

Les conditions sont peu favorables à leur reprise d'activité.



Chenille défoliatrice
Morsures de chenilles sur un bouquet floral.
Photo: FREDON CVL - MP Dufresne

Rechercher leur présence dans les bouquets floraux en parcelles à risque.

Fruits à pépins

Acariens rouges (*Panonychus ulmi*)

Prévision

D'après les rameaux stockés au laboratoire de Chambray les Tours (37), les premières éclosions devraient avoir lieu autour du 7 avril en Indre et Loire.

Il est encore temps de réaliser la prognose hivernale dans les parcelles contaminées en 2017.

Prognose hivernale : pourcentage de bourgeons occupés par plus de 10 œufs hivernants



Seuil indicatif de risque

Pour les parcelles avec plus de 40% des bourgeons porteurs de plus de 10 œufs, le seuil indicatif de risque est atteint et un accroissement rapide des populations est à craindre dès la reprise d'activité des acariens au début du printemps.



Acariens rouges (*Panonychus ulmi*)
Pontes d'acariens rouges
Photo: FREDON CVL - MP Dufresne

Directeur de publication : Jean-Pierre LEVEILLARD, Président de la Chambre régionale d'agriculture du Centre Val de Loire
13 avenue des Droits de l'Homme - 45921 ORLEANS

Ce bulletin est produit à partir d'observations ponctuelles. Il donne une tendance de la situation sanitaire régionale, qui ne peut pas être transposée telle quelle à la parcelle. La Chambre régionale d'agriculture du Centre Val de Loire dégage donc toute responsabilité quant aux décisions prises par les agriculteurs pour la protection de leurs cultures

Action pilotée par le Ministère chargé de l'agriculture et de l'écologie avec l'appui financier de l'agence française de la biodiversité, par les crédits issus de la redevance pour pollution diffuses attribués au financement du plan Ecophyto 2.

Pour les parcelles avec moins de 40% des bourgeons porteurs de plus de 10 œufs, le seuil indicatif de risque n'est pas atteint mais des remontées estivales de population restent possibles. A partir du mois de mai, des observations sur feuilles seront à réaliser afin d'anticiper ces éventuelles évolutions de foyer.

Mesures prophylactiques et luttés alternatives

Il est indispensable pour la protection du verger contre les acariens rouges, de favoriser l'action des auxiliaires (lutte chimique aménagée, gestion de l'enherbement ...). Ce bio-agresseur peut être toléré à des niveaux de population élevés dans le verger (seuil indicatif de risque de 50% des feuilles occupées par au moins une forme mobile) avant de nécessiter une intervention phytosanitaire, laissant la possibilité à un cortège d'auxiliaires de s'installer et de maintenir sous contrôle les populations d'acariens.

Les introductions de phytoséides (tels que *Typhlodromus pyri*) ont fait leur preuve en matière d'efficacité dans la régulation des populations d'acariens rouges.

Le mode d'irrigation peut agir sur le développement de ce bio-agresseur : l'aspersion sur frondaison en période estivale peut présenter un intérêt contre l'acarien rouge.

Chancre à nectria (*Neonectria ditissima* ou *Cylindrocarpon heterotoma*)

Prévision

Les risques de contaminations débutent dès le stade B (gonflement des bourgeons) et sont continus du printemps à l'automne, en période de pluie. Les conditions météorologiques des prochains jours restent favorables à de nouvelles contaminations. Les risques de contamination sont **élevés** dans les parcelles sensibles.

Méthodes alternatives

La suppression des rameaux porteurs de chancres lors de la taille est indispensable à la réduction de l'inoculum et permet de limiter l'extension de la maladie.

Pommier

Pucerons cendrés du pommier (*Dysaphis plantaginea*)

Etat général

Cette semaine, les observations de fondatrices sur bourgeons sont très fréquentes en vergers conventionnels et non traités, sur toutes variétés confondues.

On signale leur présence en Indre et Loire et dans le Cher (Chouzé sur Loire, Joué les Tours, Pont de Ruan, Sepmes, St Epain, St Paterne, St Aubin le Dépeint et la Chapelle d'Angillon). Les notations sur bourgeons ont dénombré de 4 à 8% de fondatrices dans les parcelles et jusqu'à 20% sur le site de St Aubin le Dépeint.



Fondatrice de puceron cendré (*Dysaphis plantaginea*)
Photo: FREDON CVL - M Klimkowicz



Seuil indicatif de risque

Sur pommier, le seuil indicatif de risque est atteint dès que **1** puceron cendré est observé dans la parcelle.

Prévision

Les conditions météorologiques sont favorables aux éclosions des fondatrices et au développement des colonies, **le risque vis-à-vis du puceron cendré reste élevé.**

Continuer à surveiller vos parcelles pour détecter leur présence dans vos vergers.

Mesures prophylactiques

Une végétation importante des arbres est favorable aux pucerons cendrés : pour limiter le développement de ce bio-agresseur, il est important de maintenir un bon équilibre végétatif en réalisant une taille adaptée et une fertilisation raisonnée.

L'argile peut agir en barrière mécanique minérale, perturber l'installation des fondatrices et ralentir la colonisation de l'arbre par le puceron à partir des foyers primaires.

Toutefois, l'efficacité de son utilisation dépend de la mise en œuvre d'un raisonnement global favorisant l'installation de la faune auxiliaire.

Anthomome du pommier (*Anthonomus pomorum*)

Prévision

La période de ponte est en cours. Les émergences vont continuer durant les prochains jours. **Les risques restent élevés dans les parcelles sensibles.**

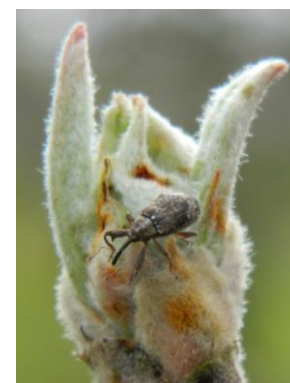
Pour les variétés ayant dépassé le stade D, le **risque devient nul**. Il n'y a plus de danger pour les fleurs : les femelles ne peuvent plus pondre et l'ouverture des fleurs provoque la mort des très jeunes larves.

A surveiller



Seuil indicatif de risque

30 adultes par battage sur 100 rameaux ou 10% de bourgeons présentant des piqûres de nutrition.



Anthomome du pommier adulte.
Photo: FREDON CVL - M Klimkowicz

Oïdium (*Podosphaera leucotricha*)

Etat général

Sur pommier, **seules les jeunes feuilles sont sensibles**, elles sont réceptives jusqu'à 6 jours après leur apparition.

Prévision

A des températures comprises entre 10° et 20°C, en présence d'une forte humidité de l'air, les conditions deviennent optimales pour l'oïdium et de graves infections peuvent se déclencher.

Les conditions climatiques restent favorables aux contaminations, les risques d'infection sur les variétés sensibles seront **modérés à élevés** selon les secteurs.



Oïdium : Boutons floraux oïdiés (à gauche) à côté de boutons sains
Photo d'archive: FREDON CVL - MP. Dufresne

Poirier

Hoplocampe des poiriers (*Hoplocampa brevi*)

Etat général

Les hoplocampes du poirier peuvent provoquer d'importants dégâts en verger. Les larves creusent de larges galeries dans les jeunes fruits. Elles provoquent leur chute précoce du stade fin floraison à la nouaison. Les femelles d'hoplocampes du poirier pondent dans les fleurs dès le stade E (stade plus précoce que pour les hoplocampes du pommier). Les adultes apparaissent pendant la floraison et butinent les fleurs.

Prévision

Le vol des adultes devrait bientôt débiter. Il est temps de mettre en place les pièges de détection du début de vol dans les parcelles sensibles.

Piégeage

Le piégeage de ce ravageur se réalise au moyen de pièges blancs, englués en forme de croix.



Hoplocampe
Piège blanc englué en croix
Photo: FREDON CVL- MP.Dufresne

Psylle du poirier (*Cacopsylla pyri*)

Etat général

Peu de signalement de larves cette semaine et aucune nouvelle ponte n'a été observée. Les conditions climatiques n'ont pas été favorables au développement des populations. La situation est saine dans l'ensemble des parcelles du réseau.

Prévision

Les conditions météorologiques redeviennent favorables à l'activité des psylles à partir de la fin de semaine. Les risques de pontes et d'éclosions seront **modérés** dans les parcelles sensibles. Ils restent **faibles** dans les parcelles peu sensibles.



Psylles du poirier : Œufs pondus sur lambeurde par des femelles hivernantes et jeunes larves
Photo: FREDON CVL- M Chariot

Méthodes alternatives

L'argile peut agir en barrière mécanique minérale et perturber le comportement des psylles en limitant le dépôt des œufs et en rendant plus difficile l'alimentation des jeunes larves et des adultes. La réussite des stratégies à base d'argile repose sur des positionnements préventifs.

Toutefois, l'efficacité de leur utilisation dépend de la mise en œuvre d'un raisonnement global favorisant l'installation des punaises auxiliaires.

Une végétation importante des arbres est favorable aux psylles : pour limiter le développement de ce bio-agresseur, il est important de maintenir un bon équilibre végétatif en réalisant une taille adaptée et une fertilisation raisonnée.

Il est également indispensable de préserver les populations de punaises prédatrices en adaptant la gestion des parcelles (choix des insecticides, gestion de l'enherbement de l'inter-rang pour favoriser la présence de proies et donc celle des prédateurs : réduire le nombre de coupes du couvert herbacé, couper plus haut, privilégier le fauchage plutôt que le broyage, faucher tardivement).

Cécidomyies des poirettes (*Contarinia pyrivora*)

Etat général

Les stades de sensibilité (dépôt des œufs au stade D3-E) sont atteints pour les variétés les plus précoces.
Cette semaine, des piqûres sont signalées sur le site de St Epain (37).

Prévision

Le risque est élevé dans les parcelles sensibles ayant atteint le stade D3-E.



Cécidomyies des poirettes
Poirette prenant l'aspect dit de « calebasse »
Photo: FREDON CVL- MP.Dufresne

Pucerons mauves du poirier (*Dysaphis pyri*)

Etat général

Les notations de cette semaine signalent la présence de fondatrices au niveau des corymbes dans deux parcelles d'Indre et Loire et du Loiret (la Chapelle aux Naux, Melleray).

Prévision

Le risque vis-à-vis du puceron mauve est **faible**.

Prochain Bulletin - édition tavelure le mardi 03/04/2018