

### Fruitiers à pépins

#### Ce qu'il faut retenir

**Tavelure** : période d'accalmie par temps sec. Surveiller les sorties de taches.

**Puceron cendré du pommier** : le risque persiste.

**Hoplocampes du poirier et hoplocampe du pommier** : risque en cours en parcelles sensibles jusqu'au stade F2.

**Psylle** : reprise des pontes mais situation calme en général.

**Cécidomyies des poirettes** : fin des risques.

**Xylébore** : risque en cours en parcelles sensibles.

**Chenilles défoliatrices** : risque en cours.

**Acariens rouges** : les éclosions se poursuivent.

**Puceron noir du cerisier** : les premières colonies apparaissent.

#### Semaine 16

Parcelles de référence observées

Pommiers : 18 dont 7 parcelles en production biologique

Poiriers : 10 parcelles dont 6 parcelles en bio

Départements : Cher, Indre, Indre et Loire, Loiret

### Prévision météorologie

D'après les prévisions de Météo-France et du site Pleinchamp.com

	Jeudi 19/04	Vendredi 20/04	Samedi 21/04	Dimanche 22/04	Lundi 23/04	Mardi 24/04
<b>Temps</b>	Ensoleillée	Ensoleillée	Ensoleillée	Journée ensoleillée devenant nuageuse en fin d'a.m.	Nuageux le matin, ensoleillée l'a.m.	Journée nuageuse à très nuageuse.
<b>T°C min.</b>	6 à 10°C	10 à 12°C	11 à 13°C	12 à 13°C	10 à 12°C	8 à 10°C
<b>T°C max.</b>	27 à 28°C	28 à 29°C	28 à 29°C	25 à 28°C	18 à 21°C	17 à 20°C
<b>Pluies</b>	0 mm	0 mm	0 mm	0 mm	0 mm	Non précisée

Nos partenaires dans la réalisation des observations nécessaires à l'élaboration des BSV Arboriculture région Centre - Val de Loire sont les suivantes :

La FREDON Centre – Val de Loire, le COVETA, la Station d'Expérimentations Fruitières de la Morinière, Tech'Pom, les Fruits du Loir, la Reinette Fruitière, Arbo Loire Service, le groupe ORIUS, la Société Pomologique du Berry, la Martinoise, ainsi que des producteurs, observateurs indépendants ou adhérents à ces groupements et des jardiniers amateurs.

Directeur de publication : Jean-Pierre LEVEILLARD, Président de la Chambre régionale d'agriculture du Centre Val de Loire  
13 avenue des Droits de l'Homme – 45921 ORLEANS

Ce bulletin est produit à partir d'observations ponctuelles. Il donne une tendance de la situation sanitaire régionale, qui ne peut pas être transposée telle quelle à la parcelle. La Chambre régionale d'agriculture du Centre Val de Loire dégage donc toute responsabilité quant aux décisions prises par les agriculteurs pour la protection de leurs cultures

Action pilotée par le Ministère chargé de l'agriculture et de l'écologie avec l'appui financier de l'agence française de la biodiversité, par les crédits issus de la redevance pour pollution diffuses attribués au financement du plan Ecophyto 2.

### Communiqué du ministère

#### **Les abeilles butinent, protégeons les !**

#### **Respectez les bonnes pratiques phytosanitaires**

1. Les traitements insecticides et/ou acaricides sont interdits, sur toutes les cultures visitées par les abeilles et autres insectes pollinisateurs, pendant les périodes de floraison et de production d'exsudats.
2. Par **dérogation**, certains insecticides et acaricides peuvent être utilisés, **en dehors de la présence des abeilles**, s'ils ont fait l'objet d'une évaluation adaptée ayant conclu à un risque acceptable. Leur autorisation comporte alors une mention spécifique "emploi autorisé durant la floraison et/ou au cours des périodes de production d'exsudats, **en dehors de la présence des abeilles**".
3. Il ne faut **appliquer un traitement sur les cultures que si nécessaire** et veiller à respecter scrupuleusement les conditions d'emploi associées à l'usage du produit, mentionnées sur la brochure technique (ou l'étiquette) livrée avec l'emballage de la spécialité commerciale autorisée.
4. **Afin d'assurer la pollinisation des cultures**, de nombreuses ruches sont en place dans ou à proximité des parcelles en fleurs. Il faut **veiller à informer le voisinage de la présence de ruches**. Les traitements fongicides et insecticides qui sont appliqués sur ces parcelles, mais aussi dans les parcelles voisines, peuvent avoir un effet toxique pour les abeilles et autres insectes pollinisateurs. Il faut **éviter toute dérive** lors des traitements phytosanitaires.
5. **Des pollinisateurs sauvages sont présents sur des plages horaires plus larges au cours de la journée et avec des températures plus fraîches** (par ex. les bourdons). Les comportements et modes de vie de ces insectes (horaires de butinage, mode de nidification et de reproduction, préférences alimentaires, ...) sont variés et peuvent différer de ceux de l'abeille domestique. De plus, leur sensibilité aux produits phytopharmaceutiques peut être différente.

Pour en savoir plus : téléchargez la note nationale BSV « *Les abeilles, des alliées pour nos cultures : protégeons-les !* » jointe à ce bulletin

[http://www.centre-valde Loire.chambres-agriculture.fr/fileadmin/user\\_upload/Centre-Val-de-Loire/122\\_Inst-Centre-Val-de-Loire/Agro\\_environment/SBT/Notes\\_nationales\\_BSV/2018/Note\\_nationale\\_abeilles\\_et\\_pollinisateurs\\_2018\\_v12\\_def.pdf](http://www.centre-valde Loire.chambres-agriculture.fr/fileadmin/user_upload/Centre-Val-de-Loire/122_Inst-Centre-Val-de-Loire/Agro_environment/SBT/Notes_nationales_BSV/2018/Note_nationale_abeilles_et_pollinisateurs_2018_v12_def.pdf)

### Stades Phénologiques

Avec les températures actuelles, l'évolution des stades phénologiques de l'ensemble des fruitiers est très rapide.

#### Pommiers

Canada – Chanteclerc : Stade E (bouton rose) à E2 (ballonnets)

Golden : Stade E à F (première fleur ouverte)

Gala : Stade E à F

Pink Lady : F2 (pleine floraison)

#### Poiriers

Comice : Stade F (première fleur ouverte) à F2 (pleine floraison)

Williams : Stade F2 à G

Conférence : Stade F (première fleur ouverte) à G

Passé Crassane : Stade G à H (chute des derniers pétales)

#### Cerisiers

Stade F (début floraison) à H (chute des derniers pétales)

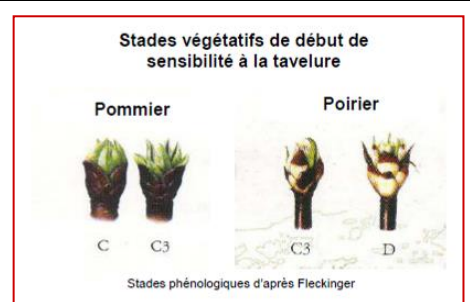
### Tavelure des Pommiers (*Venturia inaequalis*)

Le risque de contamination primaire n'est présent que lorsque **les 3 conditions suivantes sont réunies**

**Stade sensible atteint** Pommier C – C3 Poirier C3 – D  
(apparition des organes verts)

**Présence d'ascospores** provenant des organes de conservation qui les libèrent à maturité lors des **pluies**

**Humectation du feuillage suffisamment longue** pour que les spores puissent germer. La vitesse de germination est dépendante de la température.



Les éléments de biologie sont rappelés dans le BSV du 22/02/18

#### Suivis des projections biologiques

##### Contexte d'observations

Les projections de spores sont enregistrées à l'aide d'appareils de type Marchi sur 2 sites : Orléans (45) et Artannes sur Indre (37). Les lits de feuilles sont constitués de feuilles prélevées dans des vergers fortement tavelés ou dans des friches proches des sites de suivi.

### Résultats des projections biologiques sur lits de feuilles de pommiers

	Station	Date	Nombre de spores	Précipitation
37	ARTANNES SUR INDRE (piège Marchi)	16/04	0	0 mm
		17/04	0	0 mm
		18/04	0	0 mm
45	ORLEANS (piège Marchi)	16/04	11	0 mm
		17/04	0	0 mm
		18/04	0	0 mm

En absence de pluie, pas ou très peu de spores projetées sur les 2 sites.

### Prévisions du modèle Tavelure DGAL

Dernière interrogation des stations le 19/04 à 3h pour Sigloy et Mézière, et à 6h pour les autres.

	Station	Date	Pluie	Projection	Contamination		Stock de spores
					Gravité	Durée d'humectation	
45	SIGLOY	16/04	0 mm	0 %			Projetables : 26.2 %
		17/04	0 mm	0 %			Projetées : 46 %
		18/04	0 mm	0 %			
	MEZIERE LES CLERY	16/04	0 mm	0 %			Projetables : 12.3 %
		17/04	0 mm	0 %			Projetées : 66 %
		18/04	0 mm	0 %			
37	ST CHRISTOPHE SUR LE NAIS	16/04	0 mm	0 %			Projetables : 16.5 %
		17/04	0 mm	0 %			Projetées : 59 %
		18/04	0 mm	0 %			
	CHEILLE	16/04	0 mm	0 %			Projetables : 16.2 %
		17/04	0 mm	0 %			Projetées : 61 %
		18/04	0 mm	0 %			
	ST EPAIN	16/04	0 mm	0 %			Projetables : 23.1 %
		17/04	0 mm	0 %			Projetées : 51.2 %
		18/04	0 mm	0 %			
41	TOUR EN SOLOGNE	16/04	0 mm	0 %	Nulle	Du 17/04 à 23h au 18/04 à 6h	Projetables : 6.5 %
		17/04	0.2 mm	14 %			Projetées : 66.3 %
		18/04	0 mm	0 %			
36	MONTIER-CHAUME	16/04	0 mm	0 %			Projetables : 19.1 %
		17/04	0 mm	0 %			Projetées : 57.1 %
		18/04	0 mm	0 %			

Le stock de spores projetées indiqué correspond à la proportion de spores projetées depuis le début de campagne.

Heure indiquée = heure universelle (HU)

Heure d'hiver = HU + 1h  
Heure d'été = HU + 2h

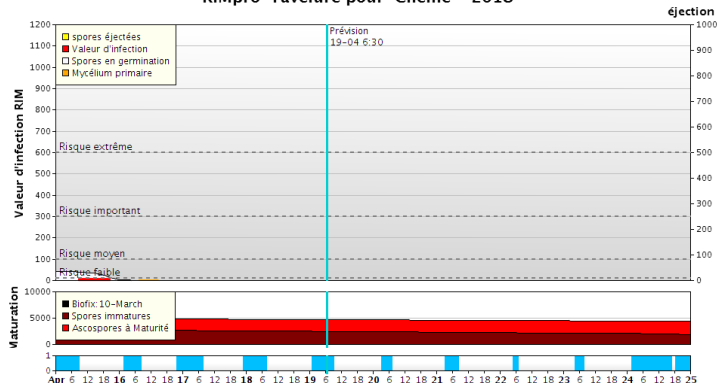
Simulation par modèle Tavelure DGAI (ex MELCHIOR) en prenant pour hypothèse de date de maturité des périthèces :

Indre et Loire, Loir et Cher, Indre : J0 le 26/02/2018

Loiret : J0 le 01/03/2018

### Prévisions du modèle RIM Pro

RIMpro-Tavelure pour Cheillé - 2018



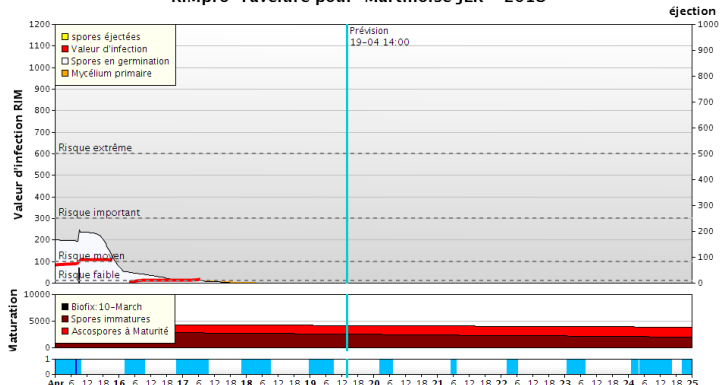
**Cheillé (37)**

Biofix : 10/03

En absence de pluie du 15 au 19/04, **le risque de contamination est nul jusqu'au 19/04.**

Prévision : Si les prévisions météorologiques se maintiennent, il n'y aura pas de pluie dans les prochains jours. **Le risque de contamination restera nul jusqu'au mardi 24/04.**

RIMpro-Tavelure pour Martinoise JLR - 2018



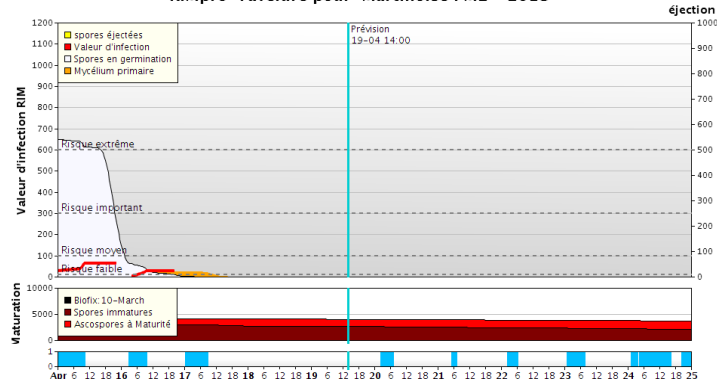
**Fussy (18)**

Biofix : 10/03

Les faibles pluies du 15/04 n'ont provoqué qu'un **très faible risque de contamination** (RIM de 16) **le 16/04**. En absence de pluie du 16 au 19/04, **le risque de contamination est nul du 17/04 au 19/04.**

Prévision : Si les prévisions météorologiques se maintiennent, il n'y aura pas de pluie dans les prochains jours. **Le risque de contamination restera nul jusqu'au mardi 24/04.**

RIMpro-Tavelure pour Martinoise PML - 2018

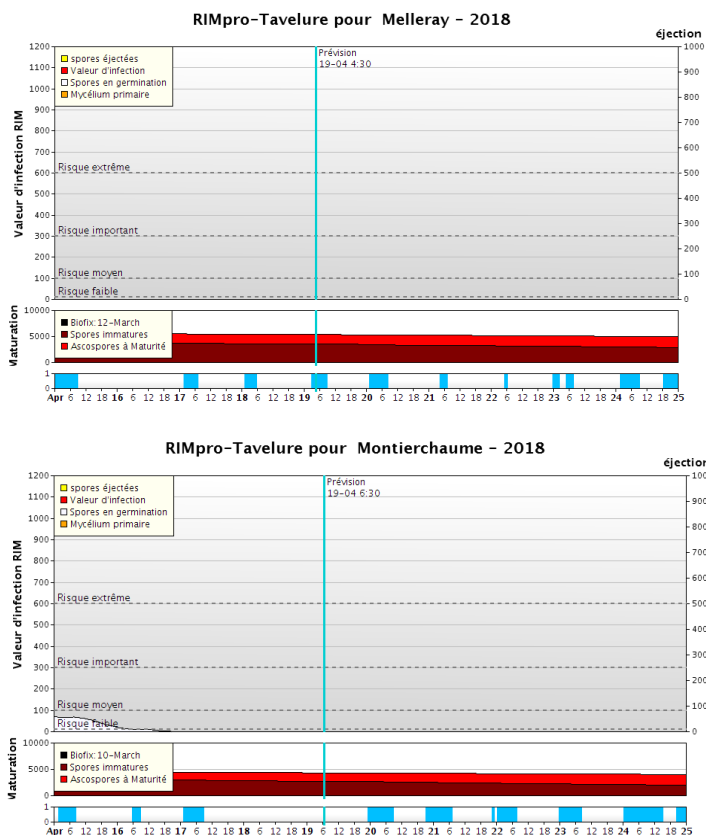


**Saint Martin d'Auxigny (18)**

Biofix : 10/03

Un **très faible risque de contamination** (RIM de 28) **le 16/04** malgré l'absence de pluie. A partir du 17/04, **le risque de contamination est nul.**

Prévision : Si les prévisions météorologiques se maintiennent, il n'y aura pas de pluie dans les prochains jours. **Le risque de contamination restera nul jusqu'au mardi 24/04.**



### St Denis en Val (45)

Biofix : 12/03

En absence de pluie du 15 au 19/04, **le risque de contamination est nul jusqu'au 19/04.**

Prévision : Si les prévisions météorologiques se maintiennent, il n'y aura pas de pluie dans les prochains jours. **Le risque de contamination restera nul jusqu'au mardi 24/04.**

### Montierchaume (36)

Biofix : 10/03

En absence de pluie du 15 au 19/04, **le risque de contamination est nul jusqu'au 19/04.**

Prévision : Si les prévisions météorologiques se maintiennent, il n'y aura pas de pluie dans les prochains jours. **Le risque de contamination restera nul jusqu'au mardi 24/04.**

### Prévisions de sortie de taches :

Dates de contamination	Dates prévisionnelles de sortie de taches	Département	Niveau de risque	Remarques
24 au 26/03	10/04 au 12/04	45 (Mézières les Cléry, Sigloy)	Léger à AG	Sur variétés précoces à moyennement précoces
27/03 au 30/03	12/04 au 14/04	37 (St Epain) 36 (Montierchaume) 45 (Mézières les Cléry, Sigloy)	Très léger à G	Sur variétés précoces à moyennement précoces
2 au 5/04	17/04	37 (St Christophe sur le Nais, Cheillé) 36 (Montierchaume) 45 (Mézières les Cléry, Sigloy)	Très léger à AG	Sur variétés précoces
7 au 11/04	19 au 21/04	Ensemble de la région	Très léger à G	
12 au 15/04	23/04	36 (Montierchaume) 45 (Mézières les Cléry, Sigloy)	AG à G	Sur variétés précoces

Les taches de tavelure issues des contaminations de fin mars devraient être sorties et visibles depuis le début de semaine. L'apparition de nouvelles taches, issues des contaminations de début avril est à surveiller dans les jours à venir.

### Etat général

Depuis le lundi 16/04, aucun épisode pluvieux n'a été enregistré, le **risque de contamination est nul** sur l'ensemble de la région du 16 au 19/04. **Les premières taches de tavelure sont observées dans le sud Touraine sur variétés très précoces (Pink Lady)**. Elles sont issues des contaminations du 27 au 30/04. Aucune autre sortie de taches n'a été signalée dans le réseau.

### Prévision

Météo France ne prévoit pas d'épisodes pluvieux avant le mercredi 25/04 en région. Si ces prévisions météorologiques se maintiennent, **les risques de contamination sont nuls jusqu'au 24/04**.

## Tavelure des Poiriers

### Suivis des projections biologiques

#### Contexte d'observations

Les projections de spores sont enregistrées à l'aide d'appareils de type Marchi sur le site d'Orléans (45). Le lit de feuilles est constitué de feuilles prélevées dans des vergers fortement tavelés ou dans des friches proches des sites de suivi.

#### Résultats des projections biologiques sur lits de feuilles de poiriers

	Station	Date	Nombre de spores	Précipitation
45	ORLEANS (piège Marchi)	16/04	33	0 mm
		17/04	0	0 mm
		18/04	3	0 mm

De très faibles projections sont enregistrées le 16 et 18/04 malgré l'absence de pluies.

### Etat général

Depuis le lundi 16/04, aucun épisode pluvieux n'a été enregistré, le **risque de contamination est nul** sur l'ensemble de la région du 16 au 19/04.

### Prévision

Météo France ne prévoit pas d'épisodes pluvieux avant le mercredi 25/04 en région. Si ces prévisions météorologiques se maintiennent, **les risques de contamination sont nuls jusqu'au 24/04**.

### Tous fruitiers

#### Xylebore disparate (*Xyleborus dispar*)

##### Etat général

Encore de nombreuses émergences d'adultes de xylébore ont eu lieu cette semaine. Nous avons relevé en moyenne 35 individus par piège en Indre et Loire et dans le Loiret. Le risque est **élevé en vergers sensibles**.

Il est possible de détecter les xylébores en repérant les écoulements de sève ou les petits trous de pénétration d'environ 2 mm de diamètre sur les branches et les troncs au printemps.

##### Prévision

Les températures seront propices aux émergences en cette fin de semaine encore. Le risque reste **élevé en vergers sensibles**.



**Xylebore disparate** perforation d'entrée dans le bois.  
Photos: FREDON CVL - MP Dufresne



**Piège rouge à alcool** pour la surveillance du vol du Xylebore disparate.

#### Mesures prophylactiques

Il est important de couper et de brûler les branches et les arbres atteints. De plus, il faut veiller à équilibrer la fumure pour activer la croissance des arbres et augmenter leur résistance.

#### Chenilles : cheimatobies, noctuelles et tordeuses

##### Etat général

Toujours des signalements de morsures et de chenilles sur poiriers cette semaine dans le Loiret, l'Indre et Loire et le Cher. Quelques dégâts sur pommiers sont signalés également dans le Cher (St Martin d'Auxigny) et dans l'Indre (Neuvy St Sépulchre).

Les stades des chenilles sont trop jeunes pour permettre leur identification précise. Les signalements sont différents selon les sites : arpeuteuses, noctuelles et tordeuses peuvent être présentes.

##### Prévision

Les conditions seront favorables à leur reprise d'activité. Le risque est **élevé** en parcelles sensibles.



**Chenille défoliatrice**  
Morsures de chenilles sur un bouquet floral.  
Photo: FREDON CVL - MP Dufresne

**Rechercher leur présence dans les bouquets floraux en parcelles à risque.**

### Fruits à pépins

#### Acariens rouges (*Panonychus ulmi*)

##### Etat Général

Les éclosions sont en cours. Les premières formes mobiles ont été observées sur les feuilles de rosette de pommiers et de poiriers en Indre et Loire et dans le Loiret et l'Indre.

Directeur de publication : Jean-Pierre LEVEILLARD, Président de la Chambre régionale d'agriculture du Centre Val de Loire  
13 avenue des Droits de l'Homme - 45921 ORLEANS

Ce bulletin est produit à partir d'observations ponctuelles. Il donne une tendance de la situation sanitaire régionale, qui ne peut pas être transposée telle quelle à la parcelle. La Chambre régionale d'agriculture du Centre Val de Loire dégage donc toute responsabilité quant aux décisions prises par les agriculteurs pour la protection de leurs cultures

Action pilotée par le Ministère chargé de l'agriculture et de l'écologie avec l'appui financier de l'agence française de la biodiversité, par les crédits issus de la redevance pour pollution diffuses attribués au financement du plan Ecophyto 2.

### Prévision

Les conditions de températures restent favorables à l'intensification des éclosions. Restez vigilant en contrôlant régulièrement vos parcelles sensibles.



### Seuil indicatif de risque

Le contrôle en végétation à ce stade doit être réalisé sur 100 feuilles **de rosette**. Le seuil indicatif de risque est atteint lorsque 50% des feuilles sont occupées par au moins une forme mobile.

### Mesures prophylactiques et luttés alternatives

Il est indispensable pour la protection du verger contre les acariens, de favoriser l'action des auxiliaires (lutte chimique aménagée, gestion de l'enherbement ...). Ce bio-agresseur peut être toléré à des niveaux de population élevés dans le verger avant de nécessiter une intervention phytosanitaire, laissant la possibilité à un cortège d'auxiliaires de s'installer et de maintenir sous contrôle les populations d'acariens.

Les introductions de phytoséides (tels que *Typhlodromus pyri*) ont fait leur preuve en matière d'efficacité dans la régulation des populations d'acariens.

Le mode d'irrigation peut agir sur le développement de ce bio-agresseur : l'aspersion sur frondaison en période estivale peut présenter un intérêt contre les acariens.



### Chancre à nectria (*Neonectria ditissima* ou *Cylindrocarpon heterotoma*)

### Prévision

Les risques de contaminations débutent dès le stade B (gonflement des bourgeons) et sont continuels du printemps à l'automne, en période de pluie. Les conditions météorologiques sèches des prochains jours deviennent moins favorables à de nouvelles contaminations. Les risques de contamination deviennent **nuls** dans les parcelles sensibles.

### Méthodes alternatives

La suppression des rameaux porteurs de chancres lors de la taille est indispensable à la réduction de l'inoculum et permet de limiter l'extension de la maladie.



## Pommier

### Pucerons cendrés du pommier (*Dysaphis plantaginea*)

### Etat général

Des enroulements de feuilles sont observés dans quelques parcelles du réseau. La situation reste saine dans la moitié des parcelles observées.



### Seuil indicatif de risque

Sur pommier, le seuil indicatif de risque est atteint dès que **1** puceron cendré est observé dans la parcelle.



Enroulements de feuilles et colonie de pucerons cendrés (*Dysaphis plantaginea*)  
Photo: FREDON CVL - M Klimkowicz

### Prévision

Les conditions météorologiques restent favorables aux éclosions des fondatrices et au développement des colonies, le risque vis-à-vis du puceron cendré reste **élevé**.

*Continuer à surveiller vos parcelles pour détecter leur présence dans vos vergers.*

### Mesures prophylactiques

Une végétation importante des arbres est favorable aux pucerons cendrés : pour limiter le développement de ce bio-agresseur, il est important de maintenir un bon équilibre végétatif en réalisant une taille adaptée et une fertilisation raisonnée.

L'argile peut agir en barrière mécanique minérale, perturber l'installation des fondatrices et ralentir la colonisation de l'arbre par le puceron à partir des foyers primaires.

Toutefois, l'efficacité de son utilisation dépend de la mise en œuvre d'un raisonnement global favorisant l'installation de la faune auxiliaire.

### Anthomome du pommier (*Anthonomus pomorum*)

#### Etat général

Les premiers dégâts sont signalés dans le Cher (St Martin d'Auxigny), en Indre et Loire (St Epain) et dans le Loiret (St Hilaire St Mesmin) en parcelles en production biologique.

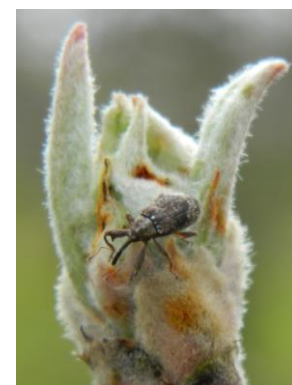
#### Prévision

La plupart des variétés a dépassé le stade D, le **risque devient nul**. Il n'y a plus de danger pour les fleurs : les femelles ne peuvent plus pondre et l'ouverture des fleurs provoque la mort des très jeunes larves.



#### Seuil indicatif de risque

30 adultes par battage sur 100 rameaux ou 10% de bourgeons présentant des piqûres de nutrition.



Anthomome du pommier adulte.  
Photo: FREDON CVL - M Klimkowicz

### Hoplocampe du pommier (*Hoplocampa testudinea*)

#### Etat général

Les premières et nombreuses captures sont signalées en Indre et Loire, dans une des parcelles à risque du réseau (St Epain) et dans le Loiret, à St Hilaire.

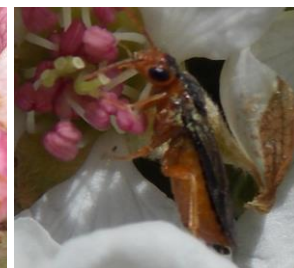
#### Prévision

Les conditions météorologiques sont favorables à l'intensification du vol dans les jours à venir. **Le risque est élevé** dans les parcelles et sites sensibles.



#### Seuil indicatif de risque

Le seuil indicatif de risque est atteint dès les premières captures.



Hoplocampe dans fleur de pommier.  
Photo: FREDON CVL - MP Dufresne et M Klimkowicz

### Rhynchites ( *Rhynchites aequatus* )

#### Etat général

Les premiers rhynchites rouges frugivores sont observés cette semaine en Indre et Loire et dans le Loiret (Chouzé sur Loire, la Chapelle aux Naux).

#### Seuil indicatif de risque

Le seuil indicatif de risque dans les parcelles ayant eu des dégâts de rhynchites les années précédentes, est fixé à 6 individus pour 100 frappages.



**Rhynchite rouge** (*Rhynchites aequatus*) en action et piqûres nutritionnelles sur fleur de pommier  
Photo: FREDON CVL- M Klimkowicz

### A surveiller en parcelle biologique

### Oïdium ( *Podosphaera leucotricha* )

#### Etat général

Sur pommier, **seules les jeunes feuilles sont sensibles** : elles sont réceptives jusqu'à 6 jours après leur apparition. Quelques signalements isolés cette semaine venant du Cher, de l'Indre et Loire et du Loiret.

#### Prévision

A des températures comprises entre 10° et 20°C, en présence d'une forte humidité de l'air, les conditions deviennent optimales pour l'oïdium et de graves infections peuvent se déclencher. Les conditions climatiques des prochains jours seront peu favorables aux contaminations, les risques d'infection sur les variétés sensibles seront **faibles**.



**Oïdium** : Boutons floraux oïdiés (à gauche) à côté de boutons sains  
Photo d'archive: FREDON CVL- MP. Dufresne

## Poirier

### Hoplocampe des poiriers ( *Hoplocampa brevi* )

#### Etat général

Les femelles d'hoplocampes du poirier pondent dans les fleurs dès le stade E (stade plus précoce que pour les hoplocampes du pommier). Les adultes apparaissent pendant la floraison et butinent les fleurs. De nouvelles captures d'hoplocampes sont signalées cette semaine dans le Loiret (St Hilaire St Mesmin, Mareau aux Prés).

#### Prévision

**Le vol des adultes a débuté.** Les femelles d'hoplocampes du poirier pondent dans les fleurs dès le stade E jusqu'au stade F2. Le risque est **élevé** dans les parcelles sensibles n'ayant pas dépassé le stade F2.



#### Seuil indicatif de risque

Le seuil indicatif de risque est atteint dès les premières captures.

### Psylle du poirier (*Cacopsylla pyri*)

#### Etat général

Peu de signalement de larves cette semaine (stades dominants : larves jeunes et âgées) mais reprise des pontes dans les parcelles sensibles dans le 37 et 45. La situation reste saine dans la plupart des parcelles du réseau.

#### Prévision

Les conditions météorologiques redeviennent favorables à l'activité des psylles à partir de la fin de semaine. Les risques de pontes et d'éclosions seront **modérés** dans les parcelles sensibles. Ils restent **faibles** dans les parcelles peu sensibles.



**Psylles du poirier** : Œufs pondus sur lambourde par des femelles hivernantes et jeunes larves  
Photo: FREDON CVL - M Chariot

### Méthodes alternatives

L'argile peut agir en barrière mécanique minérale et perturber le comportement des psylles en limitant le dépôt des œufs et en rendant plus difficile l'alimentation des jeunes larves et des adultes. La réussite des stratégies à base d'argile repose sur des positionnements préventifs.

Toutefois, l'efficacité de leur utilisation dépend de la mise en œuvre d'un raisonnement global favorisant l'installation des punaises auxiliaires.

Une végétation importante des arbres est favorable aux psylles : pour limiter le développement de ce bio-agresseur, il est important de maintenir un bon équilibre végétatif en réalisant une taille adaptée et une fertilisation raisonnée.

Il est également indispensable de préserver les populations de punaises prédatrices en adaptant la gestion des parcelles (choix des insecticides, gestion de l'enherbement de l'inter-rang pour favoriser la présence de proies et donc celle des prédateurs : réduire le nombre de coupes du couvert herbacé, couper plus haut, privilégier le fauchage plutôt que le broyage, faucher tardivement).

### Cécidomyies des poirettes (*Contarinia pyrivora*)

#### Etat général

Les premières poirettes en forme de calebasse sont signalées dans le Loiret (St Jean de Bray).

#### Prévision

Un grand nombre de variétés de poiriers est en fleur : le risque est maintenant **nul** lorsque le **stade E est dépassé**.



**Cécidomyies des poirettes**  
Poirette prenant l'aspect dit de « calebasse »  
Photo: FREDON CVL - MP.Dufresne

### Phytoptes cécidogènes

#### Etat général

Des galles de phytoptes cécidogènes récemment formées sont observées sur les feuilles des inflorescences en Indre et Loire (La Chapelle aux Naux, St Patern Racan) et dans le Loiret (St Hilaire St Mesmin).

**Surveiller vos parcelles**



Dégâts de phytoptes cécidogènes  
Photo: FREDON CVL- M Klimkowicz

## Cerisier

### Puceron noir du cerisier (*Myzus cerasi*)

#### Etat général

Les premières colonies sont signalées en vergers dans le Loiret et en Indre et Loire (Vallères).

#### Prévision

Les conditions climatiques deviennent favorables au développement des colonies de pucerons.

**Surveiller vos parcelles**

## Prunier

### Carpocapse du prunier (*Grapholita funebrana*)

#### Etat général

Les premières captures sont signalées en Indre et Loire (St Cyr sur Loire, Parçay Meslay). **Le 1<sup>er</sup> vol débute.**

#### Prévision

La période à risque vis-à-vis des pontes débutera lorsque les températures seront favorables (températures crépusculaires supérieures à 13°C) et lorsque les collerettes des jeunes fruits auront chuté (stade 80% de chute de collerette).

**Prochain Bulletin – édition tavelure - le lundi 23/04/2018**