

## sommaire

<b>Ravageurs communs à plusieurs cultures</b> .....	<b>2</b>
<b>Cultures sous abris froids et maraîchage traditionnel</b> .....	<b>3</b>
<b>Salades</b> .....	<b>3</b>
<b>Crucifères</b> .....	<b>4</b>
<b>Epinards</b> .....	<b>4</b>
<b>Fraisiers</b> .....	<b>5</b>
<b>Fraises de printemps</b> .....	<b>5</b>
<b>Oignon – échalote – pomme de terre primeur</b> .....	<b>6</b>
<b>Oignon-échalote</b> .....	<b>6</b>
<b>Pomme de terre primeur</b> .....	<b>8</b>

### EN BREF

Certaines observations n'ont pas encore démarré car les pluies et le froid ont retardé l'implantation des cultures et/ou l'avancée des stades. Pas de BSV Ombellifères et légumes d'industrie.

#### **Ravageurs communs :**

Mineuse des alliums : début d'activité en plein-champs. Forte activité sous serre.

Mouche des semis et Mouche de l'oignon : début du vol.

**Maraîchage traditionnel :** Salades et épinards en bon état sanitaire

**Mildiou oignon :** sortie de tache de mildiou prévu semaine prochaine sur quelques secteurs en oignon jours cours et blanc botte.

Bulletin rédigé par CA45 / CA41 / Fredon Centre Val-de-Loire, avec les observations des Chambres d'Agriculture 41, 37, 45, 28, LCA, Fredon Centre Val-de-Loire, Maingourd, D3L Contres, Sarl Baby, BCO, Ferme des Arches, Ferme de la Motte, Oignon de Beauce, SCEE Janvier, Axereal, Groupe Soufflet, Graines Voltz, Marionnet, Cadran de Sologne, ADPLC, Bio Centre, Anne-Sophie CASTETS, Philippe JONCQUEL, Jérôme BROU.

**Si aucun seuil indicatif de risque n'est précisé, c'est qu'il n'existe pas de références précises pour le couple culture/bio-agresseur concerné. Aller observer les parcelles avant toute intervention.**

**Retrouvez des informations sur les adventices en lisant le « BSV Adventices » en cliquant sur ce lien :**

<http://www.centre.chambagri.fr/developpement-agricole/bulletin-de-sante-du-vegetal/bsv-adventices.html>

Directeur de publication : Jean-Pierre LEVEILLARD, Président de la Chambre régionale d'agriculture du Centre Val de Loire  
13 avenue des Droits de l'Homme – 45921 ORLEANS

Ce bulletin est produit à partir d'observations ponctuelles. Il donne une tendance de la situation sanitaire régionale, qui ne peut pas être transposée telle quelle à la parcelle. La Chambre régionale d'agriculture du Centre Val de Loire dégage donc toute responsabilité quant aux décisions prises par les agriculteurs pour la protection de leurs cultures. Action pilotée par les Ministères chargés de l'agriculture et de l'écologie avec l'appui financier de l'Agence Française de la Biodiversité, par les crédits issus de la redevance pour pollution diffuses attribués au financement du plan Ecophyto 2.

## Ravageurs communs à plusieurs cultures

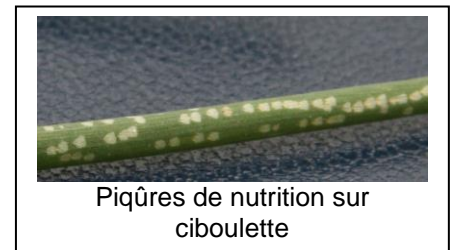
### MOUCHE MINEUSE DES ALLIUMS (PHYTOMYZA GYMNOSTOMA)

#### Composition du réseau d'observations

	Indre-et-Loire	Loir-et-Cher	Loiret
Piégeage (pot de ciboulettes)	Chambray	Tour-en-Sologne	Orléans
Bol à émergence		Tour-en-Sologne	
Observations	Parcelles des réseaux oignon et poireau		

#### Etat général

Les premières émergences (bol en plein-air) ont été observées la semaine dernière  
En plein-champ, les premières piqûres de nutrition ont été détectées à Tour-en-Sologne et Orléans. Sous abris, leur nombre peut être important, en particulier sur oignons blancs.



Piqûres de nutrition sur ciboulette

#### Seuil indicatif de risque

L'activité de nutrition est nécessaire et précède de peu la ponte. On considère donc que le risque est lié à la présence de piqûres de nutrition.

### MOUCHE DE L'OIGNON (DELIA ANTIQUA)

#### Composition du réseau d'observations

Des cuvettes jaunes ont été mises en place à Outarville (45), St Benoît sur Loire (45) et Bricy (45).

#### Etat général

1 mouche de l'oignon capturée à Outarville. L'activité de vol est faible.

#### Seuil indicatif de risque

##### Modélisation SWAT :

Ce modèle permet de prévoir l'activité de vol, de mouches à partir de données météorologiques (relevés de températures, vent...) récoltées pour les stations météo suivantes : Sévry (18), Chartres (28), Parçay-Meslay (37), Tour-en-Sologne (41), Férolles, Gien et Outarville (45).

**D'après la modélisation, l'activité de vol commence doucement sur tous les secteurs.**

La mouche de l'oignon s'attaque surtout aux jeunes plants d'allium (oignon, poireau, oignon bulbillé, échalote). L'activité de la mouche de l'oignon favorise l'installation de pourritures attirant d'autres diptères saprophages.

### MOUCHE DES SEMIS (DELIA PLATURA)

#### Composition du réseau d'observations

Les cuvettes jaunes mises en place pour la mouche de l'oignon permettent de donner une indication sur la présence (ou absence) de mouche des semis.

#### Etat général

Les pièges ont été mis en place le 23 février. Quelques captures ont eu lieu depuis les premières semaines de suivi sur tous les sites. Pour cette semaine, quelques captures ont été observées à Outarville (45) et à Saint-Benoît-sur-Loire (45).

### Seuil indicatif de risque

La mouche des semis est polyphage et surtout dommageable sur jeunes plantes, les femelles adultes étant attirées par des sols récemment travaillés, riches en matières organiques et humides. Le travail du sol conditionne l'importance de la population larvaire et donc les dégâts (pourritures et destruction partielle à totale des semis).

### PREVISION GLOBALE

Mouche mineuse des alliums : Le **risque est élevé** pour les cultures d'alliums notamment les oignons blancs sous abris.

Mouche de l'oignon : risque **faible**

Mouche des semis : risque **faible** à **modéré**. A surveiller, des températures plus clémentes l'après-midi sont attendues dans les prochains jours.

## Cultures sous abris froids et maraîchage traditionnel

### Composition du réseau d'observations

Indre et Loire	Loir et Cher		Loiret	Cher
Conventionnel	Conv	Bio	Conv	Conv
Villandry Veigné	St Claude de Diray	Chitenay	Guilly St Benoit/ Loire Charleuzy Bonné	Brinon/Sauldre

## Salades

### Composition du réseau d'observations

Culture	Type	Lieu	Environnement	Stade
Batavia	Conv	Villandry	Abri	Prépommaison
Laitue	Bio	Chitenay	Abri	8 F
Laitue	Conv	St Claude de Diray	Abri	Pommaison
Laitue	Conv	Bonné	PC (sous P17)	4 F
Laitue	Conv	Charleuzy	Abri	10 F
Laitue	Conv	St Benoit	Abri	6 F
Laitue	Conv	Guilly	Abri	6 F
Laitue	Conv	Brinon sur Sauldre	PC (P17)	4 F

### MALADIES CRYPTOGAMIQUES (MILDIU, POURRITURE GRISE ET SCLEROTINIOSE)

#### Etat général

- Absence de mildiou sur les parcelles du réseau.
- Sclérotiniose et *Botrytis cinerea* : 1 seule parcelle concernée avec 4 % de dégâts sur des salades en pommaison.

#### Seuil indicatif de risque

Dès la présence de symptômes

### PUCERONS

#### Etat général

Aucun signalement sur les parcelles du réseau. Cependant quelques foyers ont été observés sur des scaroles.

**Seuil indicatif de risque**

10% de plantes avec aptères au printemps sur de jeunes plantations

**PREVISION GLOBALE**

La situation reste saine dans l'ensemble.

**Crucifères**
**Choux :**
**PIEGEAGE DE LA MOUCHE DU CHOU**
**Modèle Swat**

Le modèle SWAT (simulations à partir des stations météorologiques de Parçay Meslay (37), Tour en Sologne (41), Outarville (45), Gien (45), Férolles (45) et Sévry (18)) indique **que le vol a débuté sur toute la région. Il reste néanmoins très limité vu les conditions hivernales de ces derniers jours.**

Le modèle est conforté par la capture et l'identification cette semaine d'une mouche du chou à St Benoit (45).

**Piégeage feutrine**

Les bandes de feutrine ont été posées cette semaine 10 sur de vieux trognons de choux de plein champ ou sur de jeunes plantations.

Rappel : ces bandes sont des rectangles de feutrine (de couleur vert foncé ou brun) que l'on enroule autour du collet. La mouche du chou va confondre la feutrine avec le collet et déposer ses œufs sur le tissu. Chaque semaine, on compte le nombre d'œufs sur 10 feutrines.

Un seuil indicatif de risque découle de ce mode de piégeage.

**Composition du réseau de piégeage**

		Sem 10	Sem 11	Sem 12
<b>Indre et Loire</b>	Saint Genouph	Mise en place	0	0
	Veigné	Mise en place	0	0
<b>Loiret</b>	Guilly	Mise en place	0	0
	St Benoît sur Loire	Mise en place	0	0

**Etat général**

Aucune ponte détectée.

**Seuil indicatif de risque**

10 oeufs par piège par semaine.

**Risque nul en l'absence de pontes**

**Epinards**
**Composition du réseau d'observations**

Culture	Type	Lieu	Environnement	Stade
Epinard	Bio	Bouteille	PC	4 F
Epinard	Conv	Guilly	Abri	9 F
Epinard	Conv	St Benoît/ Loire	Abri	9 F

**Etat général**

Bon état sanitaire

## Fraisiers

### Fraises de printemps

#### Composition du réseau d'observations

Culture	Type	Lieu	Stade
Fraisier	Printemps et remontantes	Sologne (4 parcelles)	boutons
Fraisier	Printemps et remontantes	Saint jean le blanc (45)	boutons
Fraisier	Printemps et remontantes	Saint genouph (37)	boutons
Fraisier	Printemps et remontantes	Villandry	boutons
Fraisier	Printemps et remontantes	Cadran de sologne (parcelles flottantes)	boutons

Le gel qui a sévit il y a une quinzaine de jours a occasionné quelques pertes de fleurs et de boutons sur les sites les plus précoces. Pour l'ensemble de la région, les dégâts restent minimes.

Une seconde période de gel sévit depuis le début de la semaine ne semble pas aggraver la situation. Par contre, les stades phénologiques avancent très lentement.

### PUCERONS

#### Etat général

La présence des pucerons est généralisée à l'ensemble des parcelles suivies en sol.

En hors sol, les fraisimottes sont particulièrement concernés.

Des présences sont aussi signalées sur les tray-plant plantés en décembre.

L'infestation varie de moins de 1 individu à plus de 10 par plante selon l'itinéraire technique.

#### Seuil indicatif de risque et prévision

La période est à **risque élevé**.

Si l'infestation est inférieure à 5 individus pour 10 feuilles, le risque est faible. Au-delà de ce seuil, le risque devient important et une gestion doit être envisagée.

### ACARIENS

#### Etat général

Les acariens sont présents sur 15 % des parcelles contrôlés.

Ils ont maintenant quitté leur forme hivernante.

#### Seuil indicatif de risque et prévision

Il devient important de suivre attentivement vos parcelles pour détecter l'apparition des premiers foyers. La période est à **risque faible à modérée**.

### THRIPS

#### Etat général

Les premiers thrips sont signalés dans l'orléanais avec 1 thrips sur 20 % des fleurs.

Il est conseillé de poser des panneaux englués pour suivre la progression des populations.

#### Seuil indicatif de risque et prévision

Le seuil d'intervention se situe à 2 thrips/fleur.

## DROSOPHILE SUZUKII

### Etat général

Le réseau de piégeage s'est poursuivi tout l'hiver dans l'environnement proche de 3 sites (Montrieux, Neuvy et Tour en Sologne). Les captures de janvier étaient importantes (jusqu'à 40 individus) mais sont faibles à ce jour. La période est à **risque faible**.

## BOTRYTIS

### Etat général

En sol, lors du nettoyage, on rencontre des plantes avec présence de botrytis. Cela peut aller de la contamination d'un départ de stolon à un cœur entier. Les spores sont actives et peuvent contaminer la plante entière.

Aérer au maximum vos tunnels pour assécher l'atmosphère et faire baisser l'inoculum.

### Seuil indicatif de risque et prévision

Selon les situations, la période est à **risque modéré**.

## OIDIUM

### Etat général

Aucune présence de ce champignon n'est signalée dans les différents sites.

## PREVISION GLOBALE

Les ravageurs vont se développer avec la pousse des fraisiers qui devrait être significative avec la reprise de conditions enfin printanières.

Les pucerons vont migrer vers les jeunes pousses et les acariens vont commencer à être présents avec l'augmentation des températures.

Pas de risques d'oïdium pour le moment.

# Oignon – échalote – pomme de terre primeur

## Oignon-échalote

### Composition du réseau d'observations

Culture	Type	Lieu	Stade
Oignon	Jours courts	Fresnay-l'Évêque (28)	4 F
Oignon	Jours courts	Bricy (45)	4 F
Oignon	Blancs bottes	Outarville (45)	3F
Oignon	Blancs bottes	Outarville (45)	2F
Oignon	Blancs bottes	Saint-Benoit sur Loire (45)	3F
Oignon	Jours courts sous abri	Chitenay (41)	6F
Oignon	Blancs bottes sous abri	Villandry (37)	2F

Des dégâts dû au gel sont observés sur des parcelles du réseau (dessèchement des pointes de feuilles), hormis cela rien à signaler sur les parcelles suivies.

## MILDIOU (PERONOSPORA DESTRUCTOR)

### Etat général

Aucun signalement de mildiou pour l'instant.

### Seuil indicatif de risque

Modélisation Miloni au 21 mars 2018 : données présentées pour **des semis d'oignon d'automne** levés aux environs de la mi-septembre 2017.

Sites	Dates des dernières contaminations	Génération en cours	Sorties des prochaines taches*
Guillonville (28)	22 au 21/1, 4 au 11/2, 14 au 22/2, 5, 9 et 16 au 18/3	2ème	rien à venir pour semaine 12 et 13
Pré-St-Evrout (28)	2 au 5/11, 9 au 12/11, 17 au 21/11, 25, 5 au 8/12, 18, 21 au 27/12, 6, 8, 11, 12, 22 au 31/1, 16/2, 6, 8, 9 et 16/3	3ème	<b>3ème génération en cours et sortie des prochaines taches dès radoucissement des températures</b>
Montierchaume (36)		1ère	rien à venir pour semaine 12 et 13
Fondettes (37)	26 au 30/1, 1 au 7/2, 14 au 22/2 et 5/3	2ème	rien à venir pour semaine 12 et 13
Tour en Sologne (41)	6 au 12/11, 15 au 22/11, 29/11 au 9/12, 17 au 24/12, 6 au 14/1, 24 au 30/1, 2 au 21/2, 1/3, 5 au 6/3, 14 au 17/3	3ème	<b>3ème génération en cours et sortie des prochaines taches dès radoucissement des températures</b>
St Léonard en Beauce (41)	3, 6, 9, 10 et 14 au 22/11, 26/11 au 9/12, 17 au 24/12, 29/12, 6, 9, 11 au 15/1, 22 et 26 au 30/1, 4, 7 at 9 au 21/2, 5 et 16 au 18/3	3ème	<b>3ème génération en cours et sortie des prochaines taches dès radoucissement des températures</b>
Ouzouer le Marché (41)	22 au 30/1, 2 au 21/2, 5, 7, et 16 au 17/3	2ème	rien à venir pour semaine 12 et 13
Boisseaux (45)	3, 5, 6, 9, 10 et 15/11 au 9/12, 13 au 25/12, 29 et 31/12, 6 au 16/1, 21/1 au 3/2, 6 au 22/2, 5, 9 et 16 au 18/3	3ème	<b>3ème génération en cours et sortie des prochaines taches dès radoucissement des températures</b>
Férolles (45)	5 au 12/11, 15 au 22/11, 26/11 au 9/12, 15 au 17/12, 20 au 25/12, 28, 29/12, 69 et 31/12, 6 au 16/1, 24/1 au 21/2, 4 au 8/3 et 16 au 18/3	3ème	<b>3ème génération en cours et sortie des prochaines taches dès radoucissement des températures</b>
Pithiviers (45)	<i>pb sur station météo</i>		

\*Les sorties de taches prévues dans la semaine à venir sont données à titre indicatif (évolution en fonction des conditions climatiques).

### Prévision

Pour les oignons de semis (jours courts et blanc botte semis automne) on considère qu'à la 3<sup>ème</sup> génération (première sortie de tache de la 3<sup>ème</sup> génération), le risque mildiou débute. En présence de mildiou sporulant observé sur un secteur qu'il provienne d'oignon de consommation ou d'oignon porte-graine, le risque est immédiat quelle que soit la génération.

Pour les secteurs de Pré-St-Evrout (28), Tour-en-Sologne (41), St-Léonard-en-Beauce (41), Boisseaux (45) et Férolles (45), **le risque va débiter au redoux prévu semaine prochaine.**

### Pour les cultures d'allium de printemps, le risque n'est pas démarré.

Pour les bulbilles (oignon et échalote) et les oignons de semis précoces, on considère qu'à la 2<sup>ème</sup> génération (première sortie de tache de la 2<sup>ème</sup> génération), le risque mildiou débute.

En présence de mildiou sporulant observé sur un secteur qu'il provienne d'oignon de consommation ou d'oignon porte-graine, le risque est immédiat quelle que soit la génération.

## Pomme de terre primeur

### Composition du réseau d'observations

Culture	Type	Lieu	Stade
Pomme de terre	Sous abri, sous voile	Chitenay (41)	Début recouvrement

Tout début des plantations sous abris froids.  
Rien à signaler pour cette parcelle