

| | |
|--|-----------|
| Ravageurs communs à plusieurs cultures | 3 |
| Mouche mineuse des Alliums (<i>Phytomyza gymnostoma</i>)..... | 3 |
| Mouche de l'oignon (<i>Delia antiqua</i>) | 3 |
| Mouche des semis (<i>Delia platura</i>)..... | 3 |
| Noctuelles terricoles et noctuelle gamma | 4 |
| Fraisiers | 5 |
| Fraises de printemps | 5 |
| Fraises Remontantes | 6 |
| Cultures sous abris froids et maraîchage traditionnel | 8 |
| Salades | 8 |
| Crucifères | 9 |
| Epinard | 11 |
| Mâche | 12 |
| Ombellifères | 12 |
| Carotte..... | 12 |
| Céleri | 13 |
| Persil | 13 |
| Oignon – échalote | 15 |
| Poireau | 15 |

Bulletin rédigé par CA45 / CA41 / Fredon Centre Val-de-Loire, avec les observations des Chambres d'Agriculture 41, 37, 45, 28, LCA, Fredon Centre Val-de-Loire, Maingourd, D3L Contres, Sarl Baby, BCO, Ferme des Arches, Ferme de la Motte, Oignon de Beauce, SCEE Janvier, Axereal, Groupe Soufflet, Graines Voltz, Marionnet, Cadran de Sologne, ADPLC, Bio Centre, Anne-Sophie CASTETS, Philippe JONCQUEL, Jérôme BROU.

Si aucun seuil indicatif de risque n'est précisé, c'est qu'il n'existe pas de références précises pour le couple culture/bio-agresseur concerné. Aller observer les parcelles avant toute intervention.

Retrouvez des informations sur les adventices en lisant le « BSV Adventices » en cliquant sur ce lien :

<http://www.centre-valde Loire.chambres-agriculture.fr/agroenvironnement/sbt/bulletin-de-sante-du-vegetal/bsv-adventices/>

Directeur de publication : Jean-Pierre LEVEILLARD, Président de la Chambre régionale d'agriculture du Centre Val de Loire
13 avenue des Droits de l'Homme – 45921 ORLEANS

Ce bulletin est produit à partir d'observations ponctuelles. Il donne une tendance de la situation sanitaire régionale, qui ne peut pas être transposée telle quelle à la parcelle.
La Chambre régionale d'agriculture du Centre Val de Loire dégage donc toute responsabilité quant aux décisions prises par les agriculteurs pour la protection de leurs cultures.
Action pilotée par les Ministères chargés de l'agriculture et de l'écologie avec l'appui financier de l'Agence Française de la Biodiversité, par les crédits issus de la redevance pour pollution diffuses attribués au financement du plan Ecophyto 2.

EN BREF

Ravageurs communs à plusieurs cultures :

Mineuse des alliums : pleine activité

Mouche de l'oignon, mouche des semis, mouche du chou et mouche du navet : activité de vol faible à nulle.

Noctuelles terricoles : activité de vol dans le Loiret et le Loir-et-Cher

Noctuelle défoliatrice *A. gamma* : poursuite de l'activité de vol dans le Loir-et-Cher.

Heliothis armigera : vol en cours dans le Val de Loire du Loiret en secteur de maraîchage traditionnel.

Maraîchage traditionnel et cultures sous abris froids :

Tous légumes maraîchers : rester vigilant vis-à-vis des chenilles et des pucerons

Ombellifères :

Mildiou du persil : conditions favorables

Alternaria sur carotte : très présent et risque important

Poireau : mineuse et alternaria

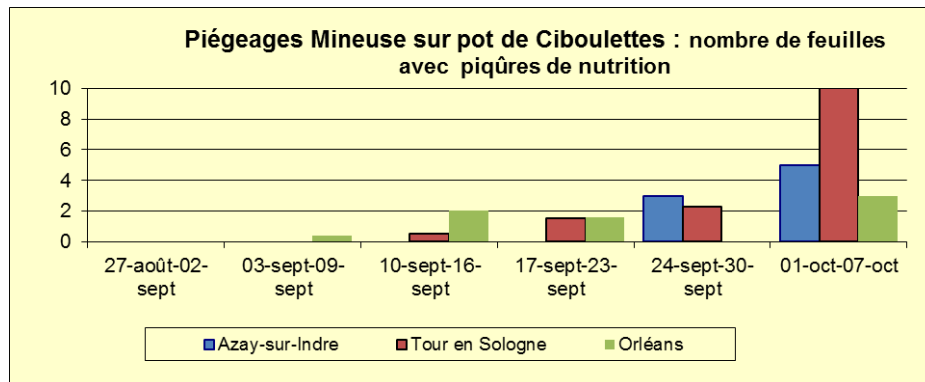
Prochain BSV dans 15 jours

Ravageurs communs à plusieurs cultures

Mouche mineuse des Alliums (*Phytomyza gymnostoma*)

Composition du réseau d'observations

| | | | |
|----------------------------------|---|-----------------|---------|
| | Indre-et-Loire | Loir-et-Cher | Loiret |
| Piégeage (pot de ciboulettes) | Azay-sur-Indre | Tour-en-Sologne | Orléans |
| Observations | Parcelles des réseaux oignon et poireau | | |



Etat général

Les piqûres de nutrition sont en hausse. L'activité est maximale sur l'ensemble de la région.

Seuil indicatif de risque

L'activité de nutrition est nécessaire et précède de peu la ponte. On considère donc que le risque est lié à la présence de piqûres de nutrition.

Mouche de l'oignon (*Delia antiqua*)

Composition du réseau d'observations

Des cuvettes jaunes sont suivies à Outarville (45), Saint-Benoît sur Loire (45) et Bricy (45).

Etat général

Aucune mouche de l'oignon n'a été capturée cette semaine.

Seuil indicatif de risque

Modélisation SWAT :

Ce modèle permet de prévoir les cycles de vie de mouches à partir de données météorologiques des stations suivantes : Sévry (18), Chartres (28), Parçay-Meslay (37), Tour-en-Sologne (41), Férolles, Gien et Outarville (45).

D'après la modélisation, le développement des larves et des pupes est en cours sur tous les sites.

Mouche des semis (*Delia platura*)

Composition du réseau d'observations

Les cuvettes jaunes mises en place pour la mouche de l'oignon permettent également de donner une indication sur la présence (ou absence) de mouche des semis.

Etat général

Aucune mouche des semis n'a été capturée cette semaine.

Seuil indicatif de risque

La mouche des semis est polyphage et surtout dommageable sur jeunes plantes, les femelles adultes étant attirées par des sols récemment travaillés, riches en matières organiques et humides. Le travail du sol conditionne l'importance de la population larvaire et donc les dégâts (pourritures et destruction partielle à totale des semis).

DIVERS

Les dégâts de mouches sur navet sont des problèmes récurrents sur la région. C'est pourquoi un suivi des différentes mouches susceptibles de faire des dégâts est mis en place cet automne sur navet. Trois mouches sont suivies par des piégeages en cuvettes : mouche des semis, mouche du chou et mouche du navet sur culture de navet sur 2 sites Saint-Benoît sur Loire et Darvoy (45) :

| N° Semaine d'exposition | Semaine 38 | Semaine 39 | Semaine 40 |
|--|------------|------------|------------|
| Mouche des semis (<i>Delia platura</i>) | | | |
| Saint-Benoît-sur-Loire (45) | 0 | 0 | 0 |
| Darvoy (45) | 0 | 0 | 0 |
| Mouche du chou (<i>Delia radicum</i>) | | | |
| Saint-Benoît-sur-Loire (45) | 0 | 2 | 1 |
| Darvoy (45) | 0 | 0 | 1 |
| Mouche du navet (<i>Delia floralis</i>) | | | |
| Saint-Benoît-sur-Loire (45) | 0 | 0 | 0 |
| Darvoy (45) | 0 | 0 | 0 |

Noctuelles terricoles et noctuelle gamma

Composition du réseau d'observations

Des pièges fonctionnant avec des attractifs sexuels (phéromones = attractivité pour les mâles) ont été mis en place pour *Agrotis segetum* et *Agrotis ipsilon*, 2 noctuelles terricoles, pour *Autographa gamma*, une noctuelle défoliatrice, et pour *Helicoverpa armigera* ou *Heliothis armigera*, la noctuelle de la tomate, espèce polyphage s'attaquant à de nombreuses cultures (potagères, légumineuses, maïs, ...).

L'utilisation de pièges à phéromones, complémentaire de l'observation des plantes, permet de suivre le vol et éventuellement d'estimer/anticiper les variations de niveaux de populations de ces noctuelles. Ils nous permettent d'être plus attentifs à la recherche des œufs, des larves ou des dégâts sur les cultures attractives.

Etat général

| N° Semaine d'exposition | Semaine 38 | Semaine 39 | Semaine 40 |
|--|------------|------------|------------|
| <i>Agrotis segetum</i> | | | |
| Saint-Benoît-sur-Loire (45) | 2 | 0 | 1 |
| Chanteau (45) | 0 | 0 | 1 |
| Villandry (37) | 0 | 0 | 0 |
| Blois (41) | 1 | / | 1 |
| <i>Agrotis ipsilon</i> | | | |
| Saint-Benoît-sur-Loire (45) | 0 | 0 | 0 |
| Chanteau (45) | 0 | 0 | 0 |
| La Ville aux Dames (37) | 0 | 0 | 0 |
| Saint-Claude-de-Diray (41) | 0 | / | 0 |
| <i>Autographa gamma</i> | | | |
| Saint-Benoît-sur-Loire (45) | 2 | 0 | 0 |
| Chanteau (45) | 0 | 0 | 0 |
| Villandry (37) | 0 | 0 | 0 |
| Saint-Claude-de-Diray (41) | 3 | 2 | 1 |
| <i>Helicoverpa armigera</i> secteur maraîchage traditionnel | | | |
| Saint-Benoît-sur-Loire sur haricot (45) | 0 | 0 | 1 |
| Veigné proche tomates sous abri (37) | 0 | 0 | 0 |

Seuil de nuisibilité

Les papillons de ces 4 espèces pondent sur un large panel de plantes cultivées. La ponte est plus ou moins importante selon le niveau d'infestation. **Seules les chenilles sont à redouter**, car elles se nourrissent des feuilles des plantes et occasionnent aussi le sectionnement des tiges (pour les *Agrotis* seulement), diminuant ainsi le rendement. **Le risque démarre dès lors que les adultes sont capturés.**

Des dégâts de noctuelles terricoles ont été observés sur salade dans le secteur du val de Loire du Loiret.

PREVISION GLOBALE

Mineuse des alliums : Le risque est **élevé** pour l'ensemble des alliacées.

Noctuelles terricoles : le risque est **élevé** pour *A. segetum* autour de Blois (41) et dans la Loiret (secteur Val de Loire). Le risque est **faible** sur les autres sites de piégeage. Le risque est **faible** pour *A. ipsilon* sur tous les sites de piégeage.

Noctuelle gamma : le risque est **élevé** pour *A. gamma* sur le secteur du Loir-et-Cher et du Loiret.

Noctuelle *Helicoverpa armigera* ou *Heliiothis armigera* : le risque est **élevé** dans le secteur du Val de Loire en Loiret et **faible** sur les autres secteurs de piégeage suivis en **maraîchage traditionnel**.

Mouches des semis, mouche de l'oignon et mouche du navet : le risque est **faible** sur tous les secteurs.

Mouche du chou : des petites captures sont observées dans le Loiret sur culture de navet. Le risque est **faible** à **modéré**.

Fraisiers

Fraises de printemps

Composition du réseau d'observations

| Culture | Type | Lieu | Stade |
|----------|--------------------------|--|---------|
| Fraisier | Printemps et remontantes | Sologne (4 parcelles) | récolte |
| Fraisier | Printemps et remontantes | Saint jean le blanc (45) | récolte |
| Fraisier | Printemps et remontantes | Saint genouph (37) | récolte |
| Fraisier | Printemps et remontantes | Villandry | récolte |
| Fraisier | Printemps et remontantes | Cadran de sologne (parcelles flottantes) | récolte |

Les plantations ont maintenant 3 à 4 cœurs en moyenne.

ACARIENS

Etat général

La situation est très variable d'une parcelle à l'autre selon les interventions réalisées ultérieurement.

Le temps chaud et sec a été particulièrement favorable au développement de ce parasite.

Seuil indicatif de risque et prévision

La détection des foyers est primordiale.
Le seuil indicatif de risque est de 5 formes mobiles par feuilles.
La période reste toujours à **risque élevé**.

OIDIUM

Etat général

Toutes les parcelles de variétés sensibles sont plus ou moins touchées par l'oïdium.
Pour les autres, l'infestation est nulle ou faible.

Seuil indicatif de risque et prévision

La période est à **risque élevé**, l'oïdium ne doit pas pénaliser la formation des cœurs qui assureront le futur rendement.
Des nuits fraîches et des jours chauds sont particulièrement favorables à ce champignon.

Fraises Remontantes

PUCERONS

Etat général

La présence de pucerons reste toujours faible et bien souvent maîtrisés par des parasites naturels. Toutefois, une augmentation des foyers de pucerons noirs a été constatée depuis le dernier bulletin.

Seuil indicatif de risque et prévision

La période reste à **risque faible**.

Si l'infestation est inférieure à 5 individus pour 10 feuilles, le risque est faible. Au-delà de ce seuil, le risque devient important et une gestion doit être envisagée.

L'observation de vos parcelles et des parasites naturels est primordiale afin de gérer au mieux ce ravageur.

ACARIENS

Etat général

L'acarien reste toujours présent sur plus d'un tiers des parcelles contrôlées.

Les situations ne sont pas très pénalisantes pour la production, aucune parcelle n'étant au stade critique avec la présence de toiles.

Seuil indicatif de risque et prévision

Le seuil indicatif de risque est de 5 formes mobiles par feuilles.

Sauf cas particulier, les acariens ne devraient pas pénaliser la fin proche de la production.

THRIPS

Etat général

Les populations se situent à un faible niveau et peuvent encore poser quelques dégâts minimes aux fruits.

A noter une parcelle en Sologne où les infestations restent supérieures au seuil d'intervention.
Ne relâcher pas la vigilance et vos observations.

Seuil indicatif de risque et prévision

Le seuil d'intervention se situe à 2 thrips/fleur.

La situation passe maintenant à **risque faible**.

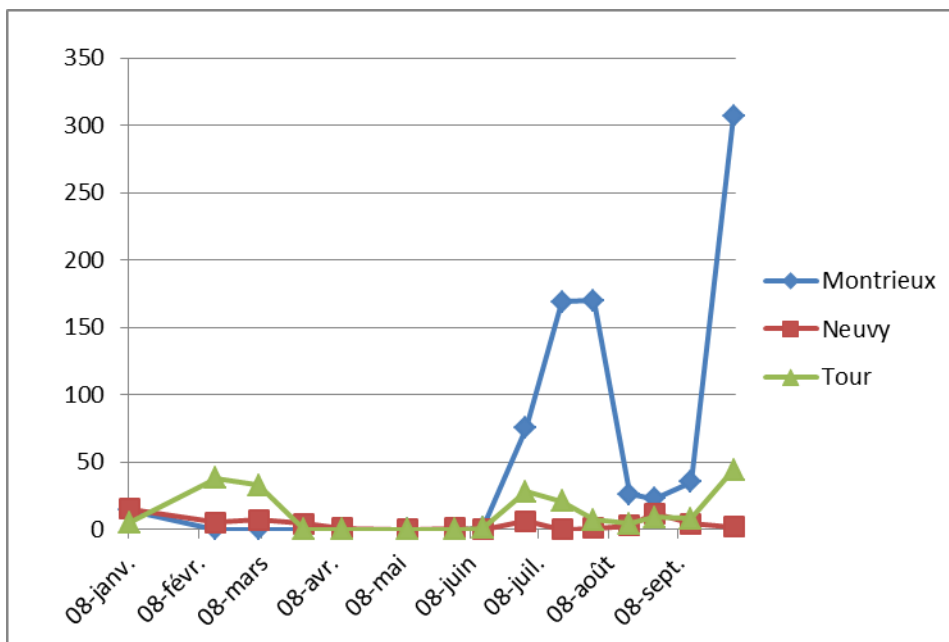
DROSOPHILE SUZUKII

Etat général

Les populations sont en forte augmentation dans les haies proches des cultures depuis le dernier bulletin.
En orléanais, les piégeages sont de l'ordre de la petite centaine et dépassent allégrement le millier à Tours nord.
Les dégâts aux cultures restent maîtrisés tant que les mesures prophylactiques sont en place.

La période reste toujours à risque **élevé** sur tous les secteurs géographiques.
Comme tous les ans, seules les drosophiles sont pénalisantes et peuvent entraîner l'arrêt prématuré des récoltes.

Un suivi régulier des cueillettes combiné à un écartement systématique des fruits à sur maturité est indispensable pour limiter les conséquences néfastes liées à cette mouche. Il suffit de quelques fruits qui coulent sur une palette pour s'exposer à des litiges commerciaux.



BOTRYTIS

Etat général

Aucun dégât repéré même en plein champ.

Seuil indicatif de risque et prévision

La période devrait maintenant passer à **risque modéré** avec le retour des brouillards matinaux.

OIDIUM

Etat général

La pression est peu importante. Les symptômes d'oïdium sont visibles sur fruits (selon la sensibilité variétale) et sur feuilles qui prennent une forme en cuillère.

Seuil indicatif de risque et prévision

Les conditions actuelles avec des nuits beaucoup plus fraîches deviennent plus favorables à son développement, la période est à **risque modéré**.

PREVISION GLOBALE

Thrips : populations en baisse causant peu de dégâts.

Augmentation des captures de drosophile suzukii sur tous les secteurs géographiques rendant la fin de période de production problématique sur certains sites.

Probable retour des maladies fongiques.

Cultures sous abris froids et maraîchage traditionnel

Composition du réseau d'observations

| Indre et Loire | | Loir et Cher | | Loiret | |
|---------------------|-----------------------|--------------------------------|----------|-------------------------------|----------------------|
| Conventionnel | Bio | Conv | Bio | Conv | Bio |
| Villandry Veigné | La Ville aux Dames | St Claude de Diray Blois | Chitenay | Guilly St Benoit/ Loire | Chanteau Ouvrouer |

Salades
Composition du réseau d'observations

| Culture | Type | Lieu | Environnement | Stade |
|---------|------|--------------------|---------------|----------------|
| Batavia | Conv | Villandry | PC | Pommaison |
| Batavia | Conv | Veigné | Abri | Proche récolte |
| Batavia | Conv | Veigné | PC | 10 F |
| Batavia | Bio | La Ville aux Dames | PC | Proche récolte |
| Batavia | Bio | La Ville aux Dames | Abri | Pommaison |
| Batavia | Conv | Guilly | PC | 6 F |
| Laitue | Conv | St Benoit | PC | Récolte |
| Laitue | Conv | St Benoit | Abri | 5 F |
| Laitue | Bio | Chanteau | PC | Proche récolte |
| Batavia | Bio | Ouvrouer | PC | 4 F |
| Batavia | Bio | Ouvrouer | Abri | 8 F |
| Laitue | Conv | St Claude de Diray | Abri | 9 F |
| Laitue | Bio | Chitenay | Abri | Prépommaison |

CHENILLES TERRICOLES
Etat général

Détectées uniquement sur le site de Chanteau et sur 12% des salades proches de la récolte. Aucune observation sur les autres parcelles du réseau.

MALADIES CRYPTOLOGAMIQUES
Etat général

Aucune observation de maladies cryptogamiques sur les parcelles du réseau.

PUCERONS SP
Etat général

Des petites colonies de pucerons sont observées en plein champ et sous abri à St Claude de Diray et Guilly.

PREVISION GLOBALE

Actualité similaire aux précédentes semaines, à savoir :

- Noctuelles défoliatrices et terricoles : le vol de ces papillons est en cours ... il faut rester vigilant : **risque de dégâts de chenilles modéré**
- Maladies cryptogamiques : **risque faible en l'absence de pluie**
- Pucerons sp. : **risque faible** mais surveiller leur évolution sur vos jeunes plantations

Crucifères

Choux :

Composition du réseau d'observations

| Culture | Type | Lieu | Environnement | Stade |
|---------|------|--------------------|---------------|-----------------------------------|
| Chou | Conv | Villandry | PC | Grossissement et début de récolte |
| Chou | Conv | Veigné | PC | |
| Chou | Conv | Guilly | PC | |
| Chou | Conv | St Benoit | PC | |
| Chou | Bio | Chanteau | PC | |
| Chou | Bio | Ouvrouer | PC | |
| Chou | Conv | St Claude de Diray | PC | |

CHENILLES DEFOLIATRICES

Etat général

Des signalements de présence et de dégât de chenilles sont observés sur quelques sites du réseau comme à St Claude de Diray, Ouvrouer, Chanteau et Veigné. Les infestations oscillent entre 4 et 20% des choux.

3 espèces de chenilles sont identifiées :

- Noctuelle *Autographa gamma*
- Teignes des crucifères (*Plutella xylostella*)
- Piéride de la rave (*Pieris rapae*)

PUCERONS CENDRES

Etat général

Les conditions climatiques ensoleillées et chaudes en journée ont favorisé l'apparition des pucerons verts et cendrés. De gros foyers sont observés à Ouvrouer et leur présence est également confirmée à Chanteau. On les retrouve aussi bien en plein champ que sous abri.

PIEGEAGE DE LA MOUCHE DU CHOU

- **Comptage et identification de mouches à la Clinique du Végétal dans le cadre du suivi de la mouche de l'oignon et des semis.**

Quelques rares mouches du chou sont encore capturées sur 3 sites de piégeage (Bricy, St Benoit et Faronville).

- **Modèle SWAT.** Le modèle SWAT (simulations à partir des stations météorologiques de Parçay Meslay (37), Tour en Sologne (41), Déols (36), Outarville (45), Gien (45) et Férolles (45)) indique la fin de la 4^{ème} génération.
- **Comptage des pontes de mouche du chou sur feutrines**

Composition du réseau de piégeage

| | | Sem 31 | Sem 32 | Sem 33 | Sem 34 | Sem 35 | Sem 36 | Sem 37 | Sem 38 | Sem 39 | Sem 40 | Sem 41 |
|-----------------------|---------------------|--------|--------|--------|--------|--------|--------|--------|--------|--------|--------|--------|
| Indre et Loire | Veigné | 0 | 0 | 0 | 0 | 1.5 | 0 | 0 | 0 | 0.2 | 0 | 0 |
| | Guilly | 0 | 0 | 0 | 0 | 0 | 0.2 | 0.3 | 0.7 | 1.3 | 0.6 | 0 |
| Loiret | St Benoît sur Loire | 0.4 | 0 | 0 | 0 | 0 | 0 | 0.6 | 3.5 | 1.4 | 1.3 | 0 |
| | Blois | 0.7 | 0 | 0.3 | 0.4 | 0.1 | 0 | 0 | 0 | 0.3 | 0.4 | 0 |

Etat général

Les pontes sont nulles cette semaine.

Seuil indicatif de risque

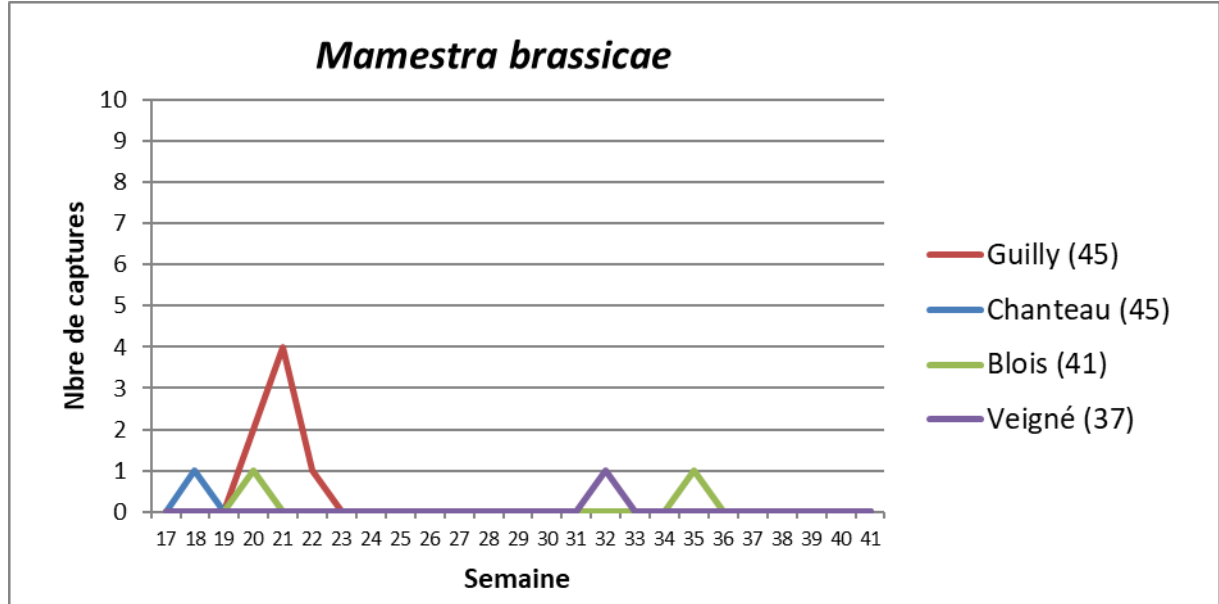
10 oeufs par piège par semaine. Le seuil n'a pas été atteint.

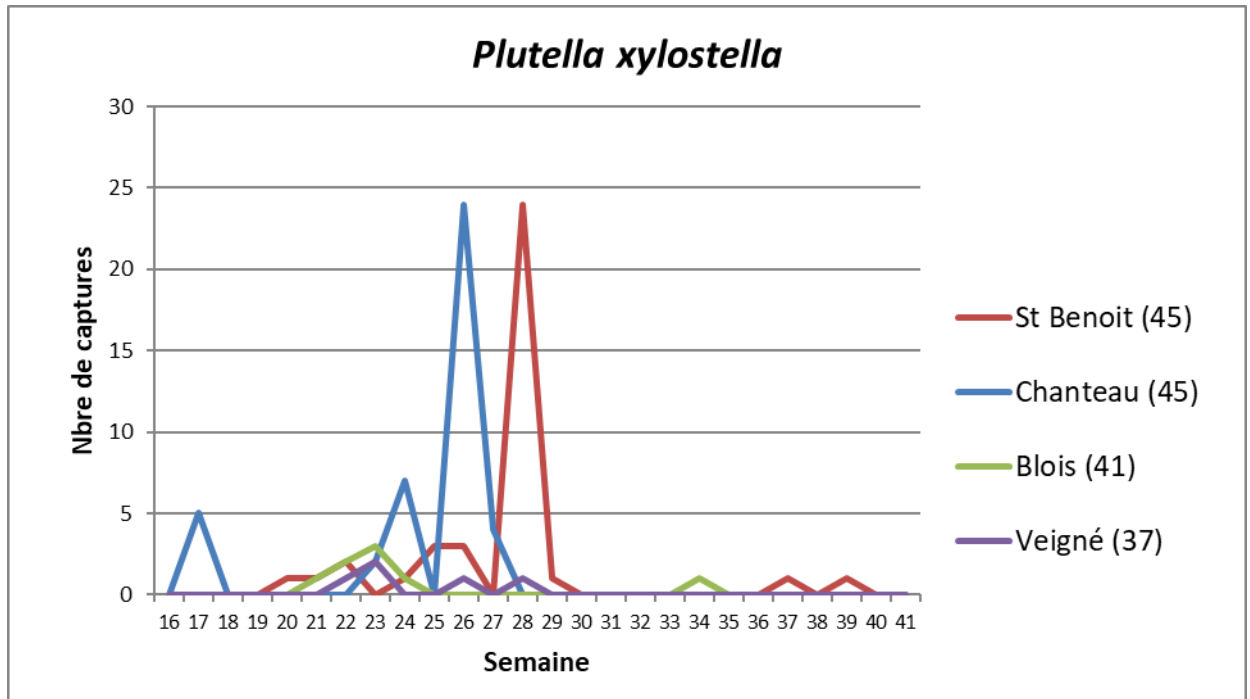
PIEGEAGE DE LA NOCTUELLE *MAMESTRA BRASSICAE* ET LA TEIGNE DES CRUCIFERES *PLUTELLA XYLOSTELLA*

Situation du réseau de piégeage 2018

| | Nbre de piège Dépt 45 | Nbre de piège Dépt 41 | Nbre de piège Dépt 37 |
|--|-------------------------|-----------------------|-----------------------|
| Noctuelle <i>Mamestra brassicae</i> | 2 (Guilly / Chanteau) | 1 (Blois) | 1 (Veigné) |
| Teigne des crucifères <i>Plutella xylostella</i> | 2 (St Benoit/ Chanteau) | 1 (Blois) | 1 (Veigné) |

Mamestra brassicae et *Plutella xylostella* :





Etat général

Aucune capture pour les 2 espèces de papillons.

Seuil indicatif de risque

M. brassicae et *P.xylostella* causent des dégâts sur les crucifères et notamment le chou. Seules les chenilles sont à redouter. Dès lors que des adultes sont capturés, le risque démarre.

PREVISION GLOBALE

- Pucerons cendrés : **risque modéré**
- Mouche du chou : **risque de ponte nul**
- Vol de *Mamestra brassicae* et de *Plutella xylostella* : **risque de ponte nul**
- Vol de la noctuelle *Autographa gamma* et de la piéride du chou et de la rave : **risque de ponte modéré**

Epinard

Composition du réseau d'observations

| Culture | Type | Lieu | Environnement | Stade |
|---------|------|--------------------|---------------|---------|
| Epinard | Bio | La Ville aux Dames | PC | Récolte |
| Epinard | Conv | Villandry | PC | Récolte |
| Epinard | Conv | Guilly | PC | Récolte |
| Epinard | Bio | Chanteau | PC | 8 F |
| Epinard | Conv | St Benoit | PC | 9 F |
| Epinard | Bio | Ouvrouer | Abri | 9 F |
| Epinard | Bio | Chitenay | Abri | Récolte |

ACARIENS

Etat général

La présence de l'acarier *Tyrophagus sp.* est toujours signalé uniquement à Chanteau sur 100% de la parcelle. Les dégâts restent faibles et se limitent à de petites crispations sur le feuillage.

PUCERONS SP.
Etat général

Quelques colonies de pucerons (moins de 10 individus) sont observées sur les sites de St Benoit, Guilly, La Ville aux Dames et Ouvrouer. Sur ce dernier site, jusqu'à 80 % de la parcelle est infestée.

PREVISION GLOBALE

- Acarien : risque lié à la parcelle (**risque modéré** dans les secteurs contaminés, **risque faible** dans les autres cas)
- Noctuelles défoliatrices et terricoles : **rester vigilant, les vols persistent**
- Pucerons sp. : **risque modéré** sur les jeunes plantations aussi bien en plein champ que sous abri

Mâche
Composition du réseau d'observations

| Culture | Type | Lieu | Environnement | Stade |
|---------|------|--------------------|---------------|---------|
| Mâche | Bio | La Ville aux Dames | PC | Récolte |
| Mâche | Bio | La Ville aux Dames | Abri | 6 F |
| Mâche | Conv | Veigné | Abri | 6 F |
| Mâche | Conv | St Benoit | PC | 8 F |
| Mâche | Bio | Ouvrouer | PC | 5 F |

PUCERONS
Etat général

A St Benoit, 8% des plantes sont infestées de pucerons. Quelques individus par plante sont observés.

PREVISION GLOBALE

Bon état sanitaire dans l'ensemble

Ombellifères

Carotte
Composition du réseau d'observations

| Culture | Type | Lieu | Stade |
|---------|------------------------|-----------------------------|---------------|
| Carotte | Carotte botte | Sainte Montaine (18) | Grossissement |
| Carotte | Carotte nantaise (bio) | Saint Claude de Diray (41) | Grossissement |
| Carotte | Carotte botte | Guilly (45) | Grossissement |
| Carotte | Carotte botte | Guilly (45) | Grossissement |
| Carotte | Carotte botte | Saint Benoit sur Loire (45) | En récolte |

MOUCHE DE LA CAROTTE

Etat général

Modèle SWAT : D'après le modèle, la mouche est absente.

Pièges chromatiques : Aucune mouche n'a été piégée.

CERCOSPORIOSE - SEPTORIOSE – ALTERNARIA
Etat général

L'alternaria a été observé sur des stades de végétation avancés, elle est en augmentation d'intensité sur des parcelles déjà atteintes dans les précédentes observations. La variété joue un rôle majeur dans la sensibilité à la maladie.

Seuil indicatif de risque

La baisse des températures, et l'irrigation favorisent la rosée et l'humectation matinale et donc un développement de l'alternaria.

OIDIUM
Etat général

L'oïdium reste présent sur les parcelles déjà atteintes. La sensibilité des carottes est dépendante des variétés.

Seuil indicatif de risque

L'oïdium est favorisé par les températures élevées et de fortes humidités la nuit. Le risque est plus important sur des carottes dont la végétation est importante.

Céleri
Composition du réseau d'observations

| Culture | Type | Lieu | Stade |
|----------------|-------------------|-----------------------------|---------------|
| Céleri rave | Plein champ | Tour en Sologne (41) | Grossissement |
| Céleri rave | Plein champ (bio) | Chitenay (41) | Grossissement |
| Céleri branche | Plein champ | Saint Benoit sur Loire (45) | En récolte |
| Céleri rave | Plein champ | Saint Benoit sur Loire (45) | En récolte |
| Céleri rave | Plein champ (bio) | Chanteau (45) | En récolte |

SEPTORIOSE
Etat général

Des observations de septoriose ont été notées dans le Loir et Cher. Les symptômes se déclarent en foyers particulièrement où les irrigations se recoupent. Ils ont peu évolué depuis deux semaines, les températures froides du matin ne favorisent pas la sporulation.

Seuil indicatif de risque

Sauf conditions localisées, les températures plus froides le matin limitent son développement.

Persil

Composition du réseau d'observations

| Culture | Type | Lieu | Stade |
|---------|-------------|----------------------|---------|
| Persil | Plein champ | Sainte Montaine (18) | 20 cm |
| Persil | Plein champ | Bray en Val (45) | 5 cm |
| Persil | Plein champ | Guilly (45) | Récolte |

MILDIU DU PERSIL

Etat général

Le mildiou n'a pas été observé cette semaine. Il peut se déclarer sur une végétation à fort développement.

Seuil indicatif de risque

Les températures sont plus basses, l'humidité matinale et les irrigations encore présentes sont sources de contamination. Les pluies prochainement annoncées pourraient augmenter le risque.

PREVISION GLOBALE

Mouche de la carotte : Risque faible

Mildiou, alternaria : Risque modéré sur des jeunes stades et **fort** sur des stades de végétation dense.

Oidium : Risque modéré

Oignon – échalote

Composition du réseau d'observations

| Culture | Type | Lieu / secteur | Stade |
|---------|---------------|-----------------------------|----------|
| Oignon | Blancs bottes | Saint-Benoît-sur-Loire (45) | 2 F |
| Oignon | Blancs bottes | Outarville (45) | 2 F |
| Oignon | Blancs bottes | Outarville (45) | Levée |
| Oignon | Jours courts | Bricy (45) | 1 F |
| Oignon | Jours courts | Pithiviers (45) | 2 F |
| Oignon | Jours courts | Pithiviers (45) | 1 F à 2F |
| Oignon | Jours courts | Pithiviers (45) | 1 F à 2F |
| Oignon | Jours courts | Fresnay l'Evêque (28) | 1 F |

-4 parcelles flottantes : secteur sud Eure-et-Loir, stade levée en cours à fouet.

MILDIU (*PERONOSPORA DESTRUCTOR*)

Modélisation Miloni : aucune modélisation n'est actuellement réalisée, les oignons sont encore très jeunes.

DIVERS

Des dégâts de thrips ont été observés dans le Loiret sur jours courts au stade fouet / 1 feuille il y a 15 jours.

Des piqûres de mineuses sont également signalées sur jours courts dans le nord du Loiret.

Poireau

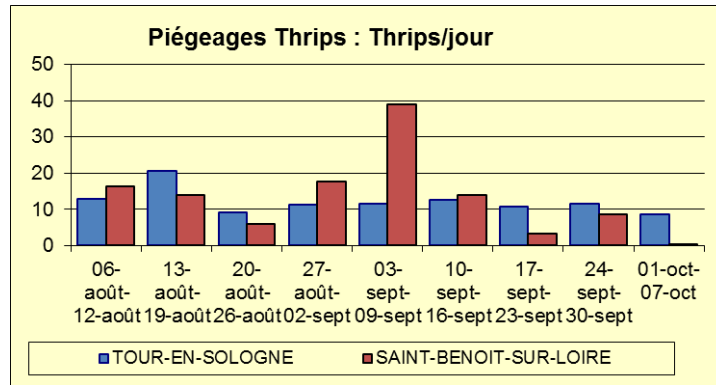
Composition du réseau d'observations

| culture | Type | Lieu | Stade |
|---------|-----------------|-------------------------|---------------|
| Poireau | Plantation | Villandry (37) | Récolte |
| Poireau | Plantation, Bio | Ville-aux-dames (37) | Grossissement |
| Poireau | Plantation, Bio | St Claude de Diray (41) | Grossissement |
| Poireau | Plantation | Tour-en-Sologne (41) | Grossissement |
| Poireau | Plantation, Bio | Chanteau (45) | Grossissement |
| Poireau | Plantation | Guilly (45) | Récolte |
| Poireau | Plantation | Saint-Benoit (45) | Récolte |

MOUCHE MINEUSE DES ALLIUMS (*PHYTOMYZA GYMNOSTOMA*)

Pleine activité: Voir Ravageurs communs.

THRIPS



Etat général

Les vols sont en diminution. Selon les sommes de températures (modélisation), les émergences sont terminées.

Les infestations au sein des poireaux restent stables voire en diminution, même si elles restent très variables d'une parcelle à l'autre.

Seuil indicatif de risque

On considère que le risque d'infestation extérieure est atteint lorsque les vols dépassent 10 thrips jours par piège. Ce stade n'est plus atteint.

Le seuil sur plante (50% des plantes avec au moins 1 thrips) est encore atteint sur certaines parcelles.

TEIGNE

Etat général

Il n'est plus enregistré de captures sur l'ensemble de la région. Il n'est plus observé de nouveaux dégâts.

Seuil indicatif de risque

Il est atteint dès la sortie des premières chenilles. Ce stade est dépassé, celle-ci étant passées sous forme cocons.

ALTERNARIA

Etat général

L'alternaria se développe, même si les infestations restent faibles sur beaucoup de parcelles. Il progresse essentiellement sur des parcelles proches de la maturité.

ROUILLE

Etat général

La rouille reste présente sur quelques parcelles. Son développement est modéré.

Modélisation au 09 octobre

| Station | Sorties de taches 3-9 octobre | Sorties de taches Prévues /3 prochains jours | Génération en cours |
|-----------------|-------------------------------|--|---------------------|
| Fondettes | 1 | Oui | G8 |
| Maulay | 1 | Non | G8 |
| Tour-en-Sologne | 3 | Non | G9 |
| St-Léonard | 0 | Non | - |
| Férolles | 2 | Oui | G8 |
| Boisseaux | 0 | Oui | G8 |

La modélisation annonce des contaminations sur la plupart des secteurs.

PREVISION GLOBALE

Le risque thrips est **modéré**.

Le risque teigne est **faible**.

Le risque mineuse est **élevé**.

Le risque alternaria est **modéré** pour les récoltes tardives et **élevé** pour les récoltes d'automne.

Le risque rouille est **modéré**.