

Ravageurs communs à plusieurs cultures.....	3
Mouche mineuse des Alliums (<i>Phytomyza gymnostoma</i>).....	3
Mouche de l'oignon (<i>Delia antiqua</i>)	3
Mouche des semis (<i>Delia platura</i>).....	3
Noctuelles terricoles et noctuelle gamma	4
Fraisiers	5
Fraises de printemps	5
Fraises Remontantes	5
Cultures sous abris froids et maraîchage traditionnel.....	7
Salades	7
Crucifères	7
Epinard	10
Mâche	10
Ombellifères	11
Carotte.....	11
Céleri	12
Persil	13
Oignon – échalote.....	13
Poireau.....	14

Bulletin rédigé par CA45 / CA41 / Fredon Centre Val-de-Loire, avec les observations des Chambres d'Agriculture 41, 37, 45, 28, LCA, Fredon Centre Val-de-Loire, Maingourd, D3L Contres, Sarl Baby, BCO, Ferme des Arches, Ferme de la Motte, Oignon de Beauce, SCEE Janvier, Axereal, Groupe Soufflet, Graines Voltz, Marionnet, Cadran de Sologne, ADPLC, Bio Centre, Anne-Sophie CASTETS, Philippe JONCQUEL, Jérôme BROU.

Si aucun seuil indicatif de risque n'est précisé, c'est qu'il n'existe pas de références précises pour le couple culture/bio-agresseur concerné. Aller observer les parcelles avant toute intervention.

Retrouvez des informations sur les adventices en lisant le « BSV Adventices » en cliquant sur ce lien :

<http://www.centre-valde Loire.chambres-agriculture.fr/agroenvironnement/sbt/bulletin-de-sante-du-vegetal/bsv-adventices/>

Directeur de publication : Jean-Pierre LEVEILLARD, Président de la Chambre régionale d'agriculture du Centre Val de Loire
13 avenue des Droits de l'Homme – 45921 ORLEANS

Ce bulletin est produit à partir d'observations ponctuelles. Il donne une tendance de la situation sanitaire régionale, qui ne peut pas être transposée telle quelle à la parcelle.
La Chambre régionale d'agriculture du Centre Val de Loire dégage donc toute responsabilité quant aux décisions prises par les agriculteurs pour la protection de leurs cultures.
Action pilotée par les Ministères chargés de l'agriculture et de l'écologie avec l'appui financier de l'Agence Française de la Biodiversité, par les crédits issus de la redevance pour pollution diffuses attribués au financement du plan Ecophyto 2.

EN BREF

Ravageurs communs à plusieurs cultures :

M Mineuse des alliums : poursuite de l'activité
Mouche de l'oignon, mouche des semis : activité de vol nulle.
Noctuelles terricoles : activité de vol nulle.
Noctuelle défoliatrice *A. gamma* : activité de vol nulle.
Heliothis armigera : activité de vol nulle.

Ombellifères :

Mildiou du persil : conditions favorables

Poireau : mineuse et alternaria

Dernier bulletin de la saison pour les BSV **Maraichage traditionnel et Ombellifères.**

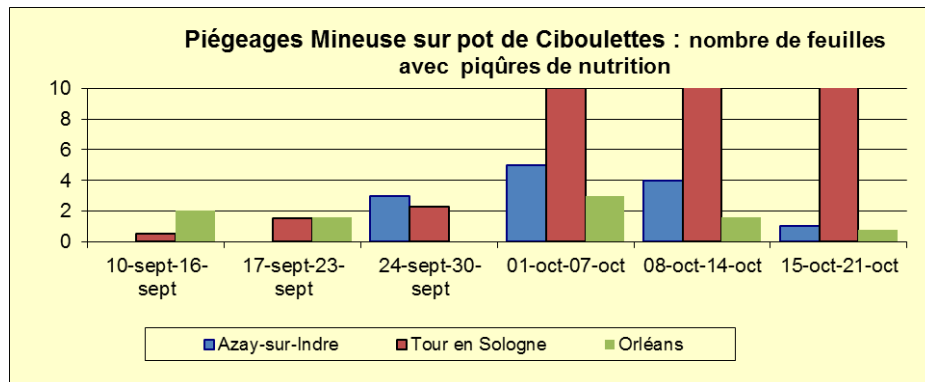
Prochain BSV dans 15 jours

Ravageurs communs à plusieurs cultures

Mouche mineuse des Alliums (*Phytomyza gymnostoma*)

Composition du réseau d'observations

	Indre-et-Loire	Loir-et-Cher	Loiret
Piégeage (pot de ciboulettes)	Azay-sur-Indre	Tour-en-Sologne	Orléans
Observations	Parcelles des réseaux oignon et poireau		



Etat général

Les piqûres de nutrition sont stables en Loir-et-Cher et en diminution sur l'Indre-et-Loire et le Loiret. L'activité se maintient sur l'ensemble de la région.

Seuil indicatif de risque

L'activité de nutrition est nécessaire et précède de peu la ponte. On considère donc que le risque est lié à la présence de piqûres de nutrition.

Mouche de l'oignon (*Delia antiqua*)

Composition du réseau d'observations

Des cuvettes jaunes sont suivies à Outarville (45), Saint-Benoît sur Loire (45) et Bricy (45).

Etat général

Aucune mouche de l'oignon n'a été capturée cette semaine.

Quelques dégâts de mouches ont été observés à la levée sur une parcelle en Loir-et-Cher.

Seuil indicatif de risque

Modélisation SWAT :

Ce modèle permet de prévoir les cycles de vie de mouches à partir de données météorologiques des stations suivantes : Sévry (18), Chartres (28), Parçay-Meslay (37), Tour-en-Sologne (41), Férolles, Gien et Outarville (45).

D'après la modélisation, le développement des pupes est en cours sur tous les sites.

Mouche des semis (*Delia platura*)

Composition du réseau d'observations

Les cuvettes jaunes mises en place pour la mouche de l'oignon permettent également de donner une indication sur la présence (ou absence) de mouche des semis.

Etat général

Aucune mouche des semis n'a été capturée cette semaine.

Seuil indicatif de risque

La mouche des semis est polyphage et surtout dommageable sur jeunes plantes, les femelles adultes étant attirées par des sols récemment travaillés, riches en matières organiques et humides. Le travail du sol conditionne l'importance de la population larvaire et donc les dégâts (pourritures et destruction partielle à totale des semis).

Noctuelles terricoles et noctuelle gamma

Composition du réseau d'observations

Des pièges fonctionnant avec des attractifs sexuels (phéromones = attractivité pour les mâles) ont été mis en place pour *Agrotis segetum* et *Agrotis ipsilon*, 2 noctuelles terricoles, pour *Autographa gamma*, une noctuelle défoliatrice, et pour *Helicoverpa armigera* ou *Heliiothis armigera*, la noctuelle de la tomate, espèce polyphage s'attaquant à de nombreuses cultures (potagères, légumineuses, maïs, ...).

L'utilisation de pièges à phéromones, complémentaire de l'observation des plantes, permet de suivre le vol et éventuellement d'estimer/anticiper les variations de niveaux de populations de ces noctuelles. Ils nous permettent d'être plus attentifs à la recherche des œufs, des larves ou des dégâts sur les cultures attractives.

Etat général

N° Semaine d'exposition	Semaine 40	Semaine 41	Semaine 42
<i>Agrotis segetum</i>			
Saint-Benoît-sur-Loire (45)	1	0	0
Chanteau (45)	1	0	0
Villandry (37)	0	0	0
Blois (41)	1	0	0
<i>Agrotis ipsilon</i>			
Saint-Benoît-sur-Loire (45)	0	0	0
Chanteau (45)	0	0	0
La Ville aux Dames (37)	0	/	0
Saint-Claude-de-Diray (41)	0	/	/
<i>Autographa gamma</i>			
Saint-Benoît-sur-Loire (45)	0	0	0
Chanteau (45)	0	0	0
Villandry (37)	0	0	0
Saint-Claude-de-Diray (41)	1	/	0
<i>Helicoverpa armigera</i> secteur maraîchage traditionnel			
Saint-Benoît-sur-Loire sur haricot (45)	1	0	0
Veigné proche tomates sous abri (37)	0	/	/

Seuil de nuisibilité

Les papillons de ces 4 espèces pondent sur un large panel de plantes cultivées. La ponte est plus ou moins importante selon le niveau d'infestation. **Seules les chenilles sont à redouter**, car elles se nourrissent des feuilles des plantes et occasionnent aussi le sectionnement des tiges (pour les *Agrotis* seulement), diminuant ainsi le rendement. **Le risque démarre dès lors que les adultes sont capturés.**

PREVISION GLOBALE

Mineuse des alliums : Le risque est **élevé** pour l'ensemble des alliacées.

Noctuelles terricoles : le risque est **faible** pour *A. segetum* et *A. ipsilon* sur les secteurs de piégeage.

Noctuelle gamma : le risque est **faible** pour *A. gamma* sur les secteurs de piégeage. A noter l'observation de chenilles sur parcelle de choux dans le Loir-et-Cher.

Noctuelle *Helicoverpa armigera* ou *Heliiothis armigera* : le risque est **faible** dans le Loiret.

Fraisiers

Fraises de printemps

Composition du réseau d'observations

Culture	Type	Lieu	Stade
Fraisier	Printemps et remontantes	Sologne (4 parcelles)	récolte
Fraisier	Printemps et remontantes	Saint jean le blanc (45)	récolte
Fraisier	Printemps et remontantes	Saint genouph (37)	récolte
Fraisier	Printemps et remontantes	Villandry	récolte
Fraisier	Printemps et remontantes	Cadran de sologne (parcelles flottantes)	récolte

Les plantations ont maintenant 3 à 4 cœurs en moyenne.

ACARIENS

Etat général

La situation est très variable d'une parcelle à l'autre selon les interventions réalisées ultérieurement. Le temps chaud et sec a été particulièrement favorable au développement de ce parasite.

Seuil indicatif de risque et prévision

La détection des foyers est primordiale.

Le seuil indicatif de risque est de 5 formes mobiles par feuilles.

La période reste toujours à **risque élevé**.

OIDIUM

Etat général

Toutes les parcelles de variétés sensibles sont plus ou moins touchées par l'oïdium. Pour les autres, l'infestation est nulle ou faible.

Seuil indicatif de risque et prévision

La période est à **risque élevé**, l'oïdium ne doit pas pénaliser la formation des cœurs qui assureront le futur rendement.

Des nuits fraîches et des jours chauds sont particulièrement favorables à ce champignon.

Fraises Remontantes

En cette fin de campagne, un focus sera fait sur les 3 principaux ravageurs à savoir thrips, drosophile et botrytis.

THRIPS

Etat général

Les populations se situent à un faible niveau et peuvent encore poser quelques dégâts minimes aux fruits. Attention toutefois, compte tenu de la climatologie chaude de cette période, 2 parcelles présentent des niveaux d'infestation dignes d'un mois de septembre.

Ne relâcher pas la vigilance et vos observations.

Seuil indicatif de risque et prévision

Le seuil d'intervention se situe à 2 thrips/fleur.
La situation est à **risque faible**.

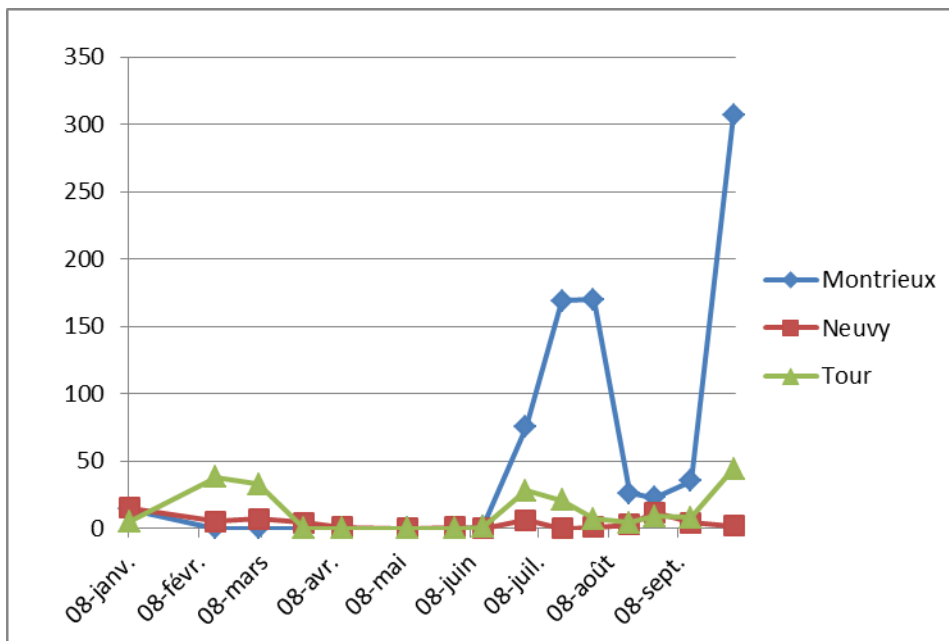
DROSOPHILE SUZUKII

Etat général

Les populations sont encore à un niveau élevé et les dégâts en parcelle les plus importants constatés en Sologne. Malgré la prophylaxie mise en place, les fruits touchés et écartés sont très conséquents.

La période reste toujours à risque **élevé** sur tous les secteurs géographiques.
Comme tous les ans, seules les drosophiles sont pénalisantes et peuvent entraîner l'arrêt prématuré des récoltes.

Un suivi régulier des cueillettes combiné à un écartement systématique des fruits à sur maturité est indispensable pour limiter les conséquences néfastes liées à cette mouche. Il suffit de quelques fruits qui coulent sur une palette pour s'exposer à des litiges commerciaux.



BOTRYTIS

Etat général

Aucun dégât compte tenu de l'absence de précipitation.

Seuil indicatif de risque et prévision

La période devrait maintenant passer à **risque modéré** avec le retour des brouillards matinaux.

Cultures sous abris froids et maraîchage traditionnel

Composition du réseau d'observations

Indre et Loire		Loir et Cher		Loiret	
Conventionnel	Bio	Conv	Bio	Conv	Bio
Villandry Veigné	La Ville aux Dames	St Claude de Diray Blois	Chitenay	Guilly St Benoit/ Loire	Chanteau Ouvrouer

Salades

Composition du réseau d'observations

Culture	Type	Lieu	Environnement	Stade
Batavia	Conv	Villandry	PC	Récolte
Batavia	Conv	Veigné	Abri	Pommaison
Batavia	Conv	Veigné	PC	Récolte
Batavia	Bio	La Ville aux Dames	Abri	Récolte
Batavia	Conv	Guilly	PC	Prépommaison
Laitue	Conv	St Benoit	PC	Récolte
Laitue	Conv	St Benoit	PC	7 F
Laitue	Conv	St Benoit	Abri	Prépommaison
Batavia	Bio	Ouvrouer	Abri	8 F
Laitue	Bio	Chitenay	Abri	Récolte

CHENILLES TERRICOLES ET DEFOLIATRICES

Etat général

Pas de signalement sur les parcelles du réseau.

MALADIES CRYPTOLOGAMIQUES

Etat général

Sur des salades sous abri et au stade récolte, on détecte quelques cas de sclérotiniose à Chitenay et à La Ville aux Dames. L'humidité persistante et le manque d'aération entre les salades de gros calibres sont probablement à l'origine de l'infestation.

PREVISION GLOBALE

- Noctuelles défoliatrices et terricoles : **risque faible** en l'absence de captures de papillons
- Maladies cryptogamiques : **risque faible** en l'absence de pluie

Crucifères

Choux :

Composition du réseau d'observations

Culture	Type	Lieu	Environnement	Stade
Chou	Conv	Villandry	PC	Grossissement et récolte
Chou	Conv	Veigné	PC	
Chou	Conv	GUILLY	PC	
Chou	Conv	St Benoît	PC	
Chou	Bio	Chanteau	PC	
Chou	Bio	Ouvrouer	PC	
Chou	Bio	Ouvrouer	Abri	
Chou	Conv	St Claude de Diray	PC	

CHENILLES DEFOLIATRICES

Etat général

La pression des chenilles est en baisse depuis quelques semaines. On observe sur quelques sites des morsures sur le feuillage et la pomme mais les chenilles restent très discrètes.

PUCERONS CENDRES

Etat général

Les populations de pucerons cendrés sont en nette baisse sur la plupart des sites. On n'observe plus de gros foyers mais seulement de petites colonies (moins de 10 individus) voire quelques individus. Les pucerons cendrés semblent un peu plus nombreux sous abri qu'en plein champ.

PIEGEAGE DE LA MOUCHE DU CHOU

- **Comptage et identification de mouches à la Clinique du Végétal dans le cadre du suivi de la mouche de l'oignon et des semis.**
Aucune capture de mouches sur les 3 sites de piégeage.
- **Comptage des pontes de mouche du chou sur feutrines**

Composition du réseau de piégeage

		Sem 31	Sem 32	Sem 33	Sem 34	Sem 35	Sem 36	Sem 37	Sem 38	Sem 39	Sem 40	Sem 41	Sem 42	Sem 43
Indre et Loire	Veigné	0	0	0	0	1.5	0	0	0	0.2	0	0	0	0
	GUILLY	0	0	0	0	0	0.2	0.3	0.7	1.3	0.6	0	0	0.1
Loiret	St Benoît sur Loire	0.4	0	0	0	0	0	0.6	3.5	1.4	1.3	0	0	0
	Blois	0.7	0	0.3	0.4	0.1	0	0	0	0.3	0.4	0	0	0.8

Etat général

Quelques pontes sont de nouveaux observées sur 2 sites, laissant présager une 5^{ème} génération... Mais le refroidissement prévu en fin de semaine devrait freiner l'activité de la mouche du chou.

Seuil indicatif de risque

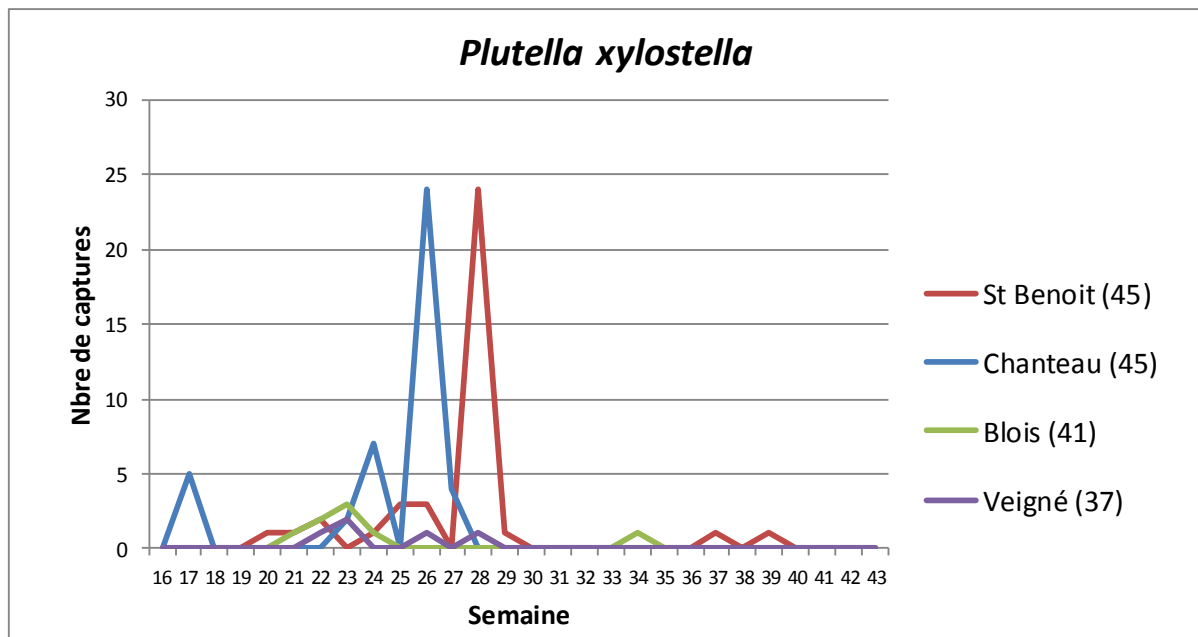
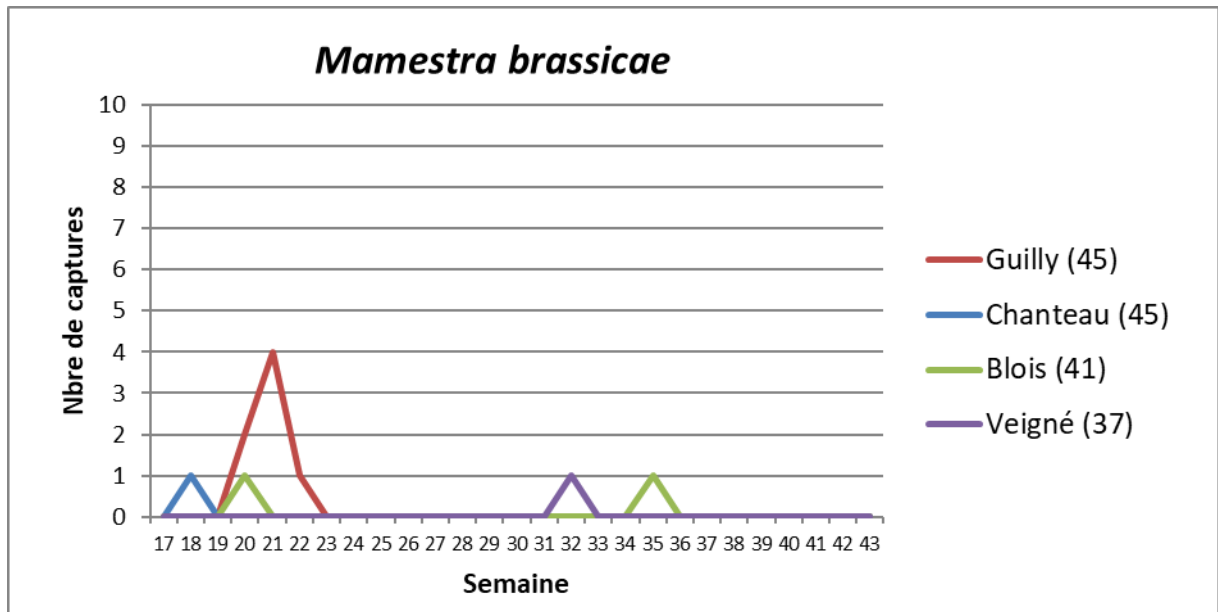
10 oeufs par piège par semaine. Le seuil n'a pas été atteint.

PIEGEAGE DE LA NOCTUELLE *MAMESTRA BRASSICAE* ET LA TEIGNE DES CRUCIFERES *PLUTELLA XYLOSTELLA*

Situation du réseau de piégeage 2018

	Nbre de piège Dépt 45	Nbre de piège Dépt 41	Nbre de piège Dépt 37
Noctuelle <i>Mamestra brassicae</i>	2 (Guilly / Chanteau)	1 (Blois)	1 (Veigné)
Teigne des crucifères <i>Plutella xylostella</i>	2 (St Benoit/ Chanteau)	1 (Blois)	1 (Veigné)

Mamestra brassicae et Plutella xylostella :



Etat général

Aucune capture pour les 2 espèces de papillons.

Seuil indicatif de risque

M. brassicae et *P.xylostella* causent des dégâts sur les crucifères et notamment le chou. Seules les chenilles sont à redouter. Dès lors que des adultes sont capturés, le risque démarre.

PREVISION GLOBALE

- Pucerons cendrés : **risque faible**
- Mouche du chou : **risque de ponte très faible**
- Vol de *Mamestra brassicae* et de *Plutella xylostella* : **risque de ponte nul**
- Vol de la noctuelle *Autographa gamma* et de la piéride du chou et de la rave : **risque de ponte nul**

Epinard
Composition du réseau d'observations

Culture	Type	Lieu	Environnement	Stade
Epinard	Bio	La Ville aux Dames	PC	Récolte
Epinard	Conv	Villandry	PC	Récolte
Epinard	Conv	Guilly	PC	Récolte
Epinard	Conv	St Benoit	PC	9 F
Epinard	Bio	Ouvrouer	Abri	9 F
Epinard	Bio	Chitenay	Abri	Récolte

PUCERONS SP.
Etat général

On observe toujours la présence de petites colonies de pucerons sur la plupart des sites. La pression est plus importante sous abri (jusqu'à 100% de plantes atteintes) qu'en plein champ (8 à 25% d'infestation). Pas de dégâts constatés sur les cultures.

CLADOSPORIOSE
Etat général

De petits foyers (environ 16% des plantes) sont observés à la ville aux Dames. Seules quelques variétés sont impactées.

Rappel : la cladosporiose (*Cladosporium variable*) est un champignon qui se conserve dans les débris végétaux et qui se dissémine par le vent. Son optimum thermique se situe aux alentours de 20°C. Ce champignon est favorisé par la pluie et des humidités prolongées. Les symptômes se focalisent uniquement sur le feuillage et se matérialisent par de petites taches rondes brun clair qui finissent par se dessécher.

Photo : C.Kruczkowski FREDON CVL.


PREVISION GLOBALE

- Noctuelles défoliatrices et terricoles : **risque faible**
- Pucerons sp. : **risque faible**
- Cladosporiose : **risque faible** en l'absence de pluie et par temps frais

Mâche
Composition du réseau d'observations

Culture	Type	Lieu	Environnement	Stade
Mâche	Bio	La Ville aux Dames	PC	Proche récolte
Mâche	Bio	La Ville aux Dames	Abri	Proche récolte
Mâche	Conv	Veigné	Abri	Proche récolte
Mâche	Conv	St Benoit	PC	Proche récolte
Mâche	Bio	Ouvrouer	PC	8 F
Mâche	Bio	Chanteau	PC	2 F
Mâche	Bio	Chitenay	Abri	Proche récolte

OÏDIUM

Etat général

Un seul signalement à Veigné sur des mâches sous abri. Les infestations se limitent à quelques petits foyers (moins de 4% des plantes).

PREVISION GLOBALE

- Oïdium : **risque modéré** pour les parcelles infestées et sous abris

C'était le dernier bulletin maraichage de la saison 2018, **un grand merci aux observateurs et aux maraîchers de la région Centre Val de Loire.**

Ombellifères

Carotte

Composition du réseau d'observations

Culture	Type	Lieu	Stade
Carotte	Carotte botte	Sainte Montaine (18)	Grossissement
Carotte	Carotte nantaise (bio)	Saint Claude de Diray (41)	En récolte
Carotte	Carotte botte	Guilly (45)	Grossissement
Carotte	Carotte botte	Guilly (45)	En récolte
Carotte	Carotte botte	Saint Benoit sur Loire (45)	En récolte
Carotte	Carotte botte	Tigy	En récolte

MOUCHE DE LA CAROTTE

Etat général

Modèle SWAT : D'après le modèle, la mouche est absente.

Pièges chromatiques : Aucune mouche n'a été piégée.

Le 3^{ème} vol n'a pas été observé sur les pièges, les chaleurs ont pu causer la dessiccation des œufs.

MOUCHE DU CELERI

Etat général

Des mouches (*Euleia Heraclei*) ont été piégées en grand nombre sur les pièges chromatiques dans le Loiret. Il a été observé des dégâts sur les feuilles de carotte (taches brunes et feuilles boursoufflées)

Seuil indicatif de risque

La première génération d'adulte apparaît en mai, la deuxième apparaît en juillet-août. Les chaleurs de l'été ont dû modifier leur cycle. Sur la carotte le préjudice est faible mais cela entretient les populations pour l'année suivante.



Dégâts mouche du céleri sur carotte

ALTERNARIA

Etat général

L'alternaria a été observé sur des stades en récolte, elle est en augmentation d'intensité sur des parcelles déjà atteintes dans les précédentes observations. La variété joue un rôle majeur dans la sensibilité à la maladie.

Seuil indicatif de risque

La baisse des températures, et l'irrigation favorisent la rosée et l'humectation matinale et donc un développement de l'alternaria.

OIDIUM

Etat général

L'oïdium reste présent sur les parcelles déjà atteintes et apparaît sur des parcelles en récolte. La sensibilité des carottes est dépendante des variétés.

Seuil indicatif de risque

Le risque est plus important sur des carottes dont la végétation est importante.

Céleri

Composition du réseau d'observations

Culture	Type	Lieu	Stade
Céleri rave	Plein champ (bio)	Chitenay (41)	En récolte
Céleri branche	Plein champ	Saint Benoit sur Loire (45)	En récolte
Céleri rave	Plein champ	Saint Benoit sur Loire (45)	En récolte

SEPTORIOSE

Etat général

Des observations de septoriose ont été notées dans le Loiret. Les symptômes se déclarent en foyers particulièrement où les irrigations se recourent. Les parcelles précédemment touchées ont été récoltées.

Seuil indicatif de risque

Sauf conditions localisées, les températures plus froides le matin limitent son développement.

Persil

Composition du réseau d'observations

Culture	Type	Lieu	Stade
Persil	Plein champ	Sainte Montaine (18)	20 cm
Persil	Plein champ	Bray en Val (45)	5 cm
Persil	Plein champ	Guilly (45)	Récolte

MILDIU DU PERSIL

Etat général

Le mildiou a été observé cette semaine sur des végétations importantes recouvrant la planche.

Seuil indicatif de risque

Les températures sont plus basses, l'humidité matinale est plus importante.

PREVISION GLOBALE

Mildiou, alternaria : Risque **modéré** sur des jeunes stades et **fort** sur des stades de végétation dense.

Oidium : Risque **modéré**

Oignon – échalote

Composition du réseau d'observations

Culture	Type	Lieu / secteur	Stade
Oignon	Blancs bottes	Saint-Benoît-sur-Loire (45)	3 F
Oignon	Blancs bottes	Outarville (45)	3 F
Oignon	Blancs bottes	Outarville (45)	1 F
Oignon	Jours courts	Bricy (45)	1 F
Oignon	Jours courts	Villerbon (41)	3 F
Oignon	Jours courts	Coudray (45)	3 F

MILDIU (*PERONOSPORA DESTRUCTOR*)

Modélisation Miloni : La modélisation sera réalisée dans le prochain bulletin dans 15 jours.

THRIPS

Etat général

La présence de thrips sur 100% des pieds est signalée sur une parcelle au Nord du Loiret.

Seuil indicatif de risque

Les thrips peuvent être préjudiciables pour de grandes populations par temps chaud et sec. Une population importante bloque le développement végétatif. Pour l'oignon blanc botte, il peut y avoir dépréciation du feuillage en cas de forte infestation.

Poireau

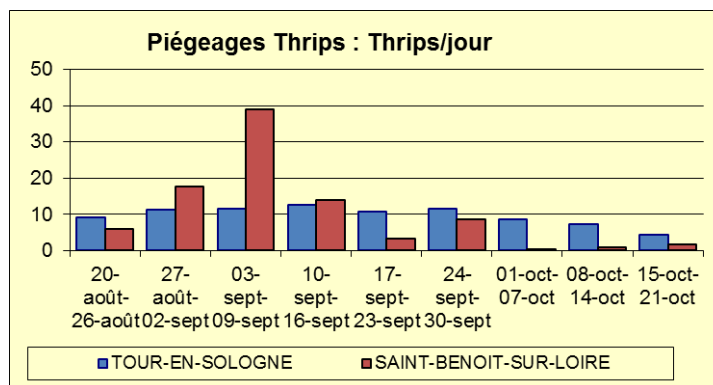
Composition du réseau d'observations

culture	Type	Lieu	Stade
Poireau	Plantation	Villandry (37)	Récolte
Poireau	Plantation, Bio	Ville-aux-dames (37)	Grossissement
Poireau	Plantation	Maslives	Grossissement
Poireau	Plantation, Bio	St Claude de Diray (41)	Grossissement
Poireau	Plantation	Soings en Sologne	Grossissement
Poireau	Plantation	Tour-en-Sologne (41)	Grossissement
Poireau	Plantation, Bio	Chanteau (45)	Grossissement
Poireau	Plantation	Guilly (45)	Récolte

MOUCHE MINEUSE DES ALLIUMS (*PHYTOMYZA GYMNOSTOMA*)

Poursuite de l'activité: Voir Ravageurs communs.

THRIPS



Etat général

Les vols sont en diminution.

Les infestations au sein des poireaux restent stables, en étant très variables d'une parcelle à l'autre. Les dégâts sur feuillage sont en augmentation.

Seuil indicatif de risque

On considère que le risque d'infestation extérieure est atteint lorsque les vols dépassent 10 thrips jours par piège. Ce stade n'est plus atteint.

Le seuil sur plante (50% des plantes avec au moins 1 thrips) est encore atteint sur certaines parcelles.

ALTERNARIA, STEMPHYLIUM

Etat général

L'alternaria (taches pourpres) et le stemphylium (taches blanches) sont présents sur l'ensemble des secteurs. Bien que globalement faible, les infestations peuvent être importantes localement, particulièrement sur des parcelles proches de la maturité.

ROUILLE

Etat général

Les infestations de rouille restent globalement faibles. Toutefois, des infestations importantes peuvent être observées sur certaines parcelles notamment dans le Loiret.

Modélisation au 23 octobre

Station	Sorties de taches 17-23 octobre	Sorties de taches Prévues /3 prochains jours	Génération en cours
Fondettes	1	Oui	G8-9
Mulay	2	Oui	G8-9
Tour-en-Sologne	3	Oui	G10
St-Léonard	0	Oui	G8
Férolles	2	Non	G9
Boisseaux	2	Non	G9

La modélisation annonce des sorties de taches sur la plupart des secteurs.

PREVISION GLOBALE

Le risque mineuse est **élevé**.

Le risque thrips est **modéré** et devrait diminuer avec la baisse des températures.

Le risque maladie (alternaria et rouille) est **élevé**.