

## sommaire

<b>Ravageurs communs à plusieurs cultures</b> .....	<b>2</b>
Ravageurs communs à plusieurs cultures .....	2
<b>Fraisiers</b> .....	<b>3</b>
Fraisiers jours courts .....	3
Fraisiers remontants.....	3
<b>Oignon-échalote</b> .....	<b>4</b>
<b>Poireau</b> .....	<b>6</b>

### EN BREF

**Ravageurs communs à plusieurs cultures** : Mineuse des alliums : Fin de l'activité.

**Mildiou oignon** : premières sorties de taches pour la région.

**Poireau** : alternaria, rouille.

## Ravageurs communs à plusieurs cultures

### Ravageurs communs à plusieurs cultures

#### MOUCHE MINEUSE DES ALLIUMS (*PHYTOMYZA GYMNOSTOMA* OU *NAPOMYZA GYMNOSTOMA*)

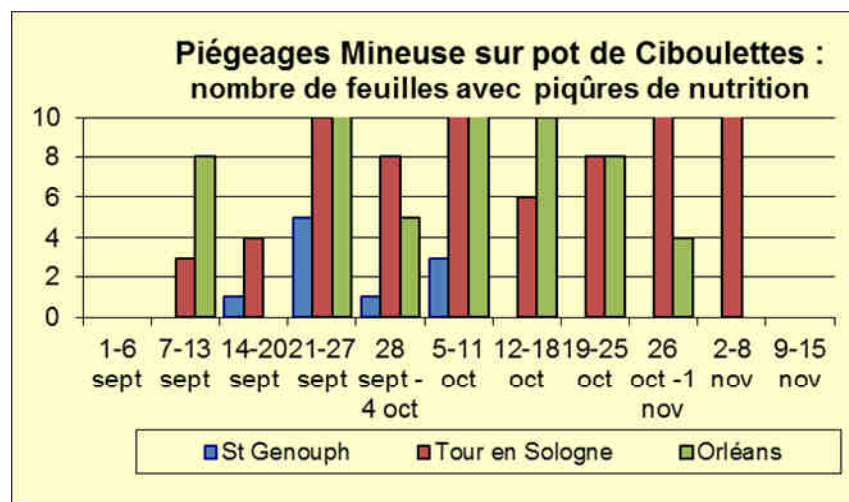
##### Composition du réseau d'observations

	Indre-et-Loire	Loir-et-Cher	Loiret
Piégeage (pot de ciboulettes)	St Genouph	Tour-en-Sologne	Orléans
Parcelles d'observations	Parcelles des réseaux oignon et poireau		

##### Etat général

Il n'est plus observé de piqûres de nutrition récentes.

Sur les parcelles non protégées, les infestations peuvent atteindre 60% des plantes (Tour-en-Sologne), essentiellement sous forme larves mais les premières pupes sont visibles.



##### Seuil de nuisibilité

Il n'a pas été établi de seuil de nuisibilité pour cette mouche. L'activité de nutrition est nécessaire et précède de peu la ponte. On considère donc que le risque est lié à la présence de piqûres de nutrition.

##### Prévision

Le risque de nouvelle infestation est **faible** pour l'ensemble des alliacés (poireau et oignon).

## Fraisiers

### Fraisiers jours courts

#### Composition du réseau d'observations

culture	Type	Lieu
Fraisier	Jours courts et remontants	Sologne (41) : 4 parcelles St Jean le blanc (45) : 1 parcelle St genouph (37) : 1 parcelle Villandry (37) : 1 parcelle Cadran de Sologne (41) parcelles flottantes

### Fraisiers remontants

La campagne est quasiment terminée à ce jour.  
Les températures froides de fin de semaine vont marquer définitivement la fin de la campagne.

#### PUCERONS

##### Etat général

Plus aucune présence signalée.

#### ACARIENS

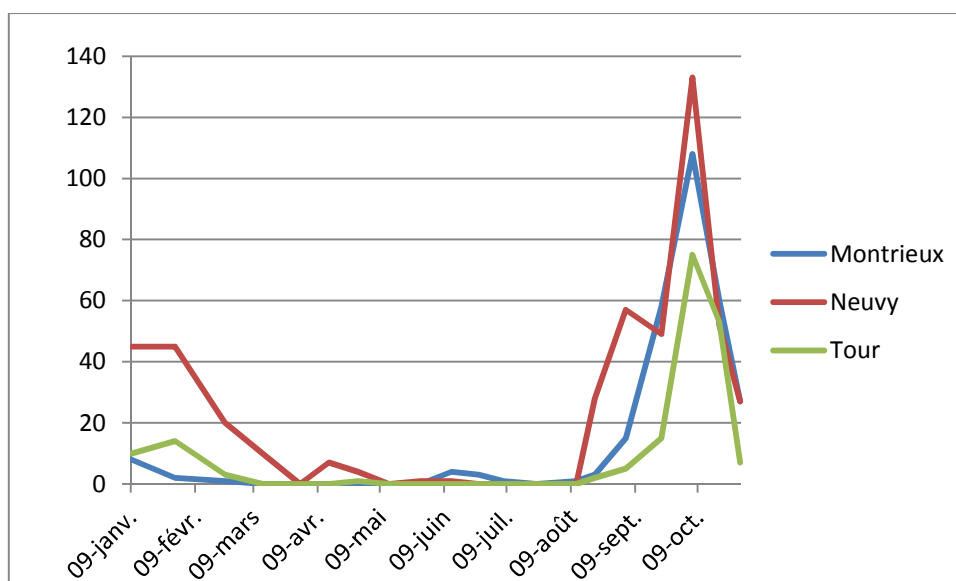
##### Etat général

Les populations restent toujours à un faible niveau.  
Avec la mise en place d'une gestion de risque sur les thrips, les acariens sont globalement bien maîtrisés.

#### DROSOPHILA SUZUKII

La pression drosophile a bien diminuée ces derniers jours.

#### Captures drosophiles dans le proche environnement des parcelles



**THRIPS**

Bien qu'encore visibles sur la majorité des parcelles, les thrips ne causent plus de dégâts à la production.

**OIDIUM**

Des dégâts sur fruits et hampes florales sont visibles pour cette dernière récolte.

**BOTRYTIS**

Le retour des brouillards et des pluies a fait apparaître quelques foyers de botrytis.

## DERNIER BULLETIN 2015.

### Oignon-échalote

**Composition du réseau d'observations**

Culture	Type	Lieu	Stade
Oignon	Blanc botte	Saint-Benoît-sur-Loire (45)	3-4 feuilles
		Outarville (45)	3 feuilles
		Saint-Florent (45)	3 feuilles
		Saint-Florent (45)	2 feuilles
	Jours courts	Huêtres (45)	1 feuille
		Santilly (28)	3 feuilles

*Parcelles flottantes, secteurs Allones (28), Coinces, Fresnay-l'Évêque, Janville (45): stade 2 à 3 feuilles.*

**MILDIU DE L'OIGNON (PERONOSPORA DESTRUCTOR)**
**Etat général**

Premières taches observées sur oignon blanc botte à Saint-Benoît-sur-Loire (45).

Modélisation du 17 novembre		Date levée oignon					
Départements	Stations	15-sept		29-sept		13-oct	
		Génération en cours	Sorties de tache réalisées ou prévues	Génération en cours	Sorties de tache réalisées ou prévues	Génération en cours	Sorties de tache réalisées ou prévues
28	Guillonville	3ème	- fin de semaine - semaine prochaine si la météo le permet - d'autres en cours	2ème	0	2ème	0
	Pré-St-Evout	4ème	- 13/11 - 15/11 - 16/11 - fin de semaine - semaine prochaine si la météo le permet - d'autres en cours	3ème	En cours	2ème	0
	Rouvray	4ème	- 12/11 - 15/11 - 16/11 - fin de semaine - semaine prochaine si la météo le permet - d'autres en cours	3ème	En cours	2ème	0

Modélisation du 17 novembre		Date levée oignon					
Départements	Stations	15-sept		29-sept		13-oct	
		Génération en cours	Sorties de tache réalisées ou prévues	Génération en cours	Sorties de tache réalisées ou prévues	Génération en cours	Sorties de tache réalisées ou prévues
36	Déols	2ème	0	2ème	0	2ème	0
37	Parçay-Meslay	3ème	en cours	3ème	En cours	2ème	0
41	St-Léonard-en-Beauce	3ème	- 12/11 - semaine prochaine si la météo le permet - d'autres en cours	2ème	0	2ème	0
	Ouzouer-Le-Marché	4ème	- 12/11 - 15/11 - semaine prochaine si la météo le permet - d'autres en cours	3ème	En cours	2ème	0
	Tour-en-Sologne	3ème	en cours	3ème	En cours	2ème	0
45	Férolles	4ème	- 12/11 - 15/11 - fin de semaine - semaine prochaine si la météo le permet - d'autres en cours	3ème	En cours	2ème	0
	Pithiviers	4ème	- 12/11 - 15/11 - 16/11 - semaine prochaine si la météo le permet - d'autres en cours	3ème	en cours	2ème	0
	Outarville	4ème	- 13/11 - 15/11 - 16/11 - fin de semaine - semaine prochaine si la météo le permet - d'autres en cours	3ème	En cours	2ème	0

Les prévisions de sortie de tache de mildiou sont données à titre indicatif (évolution en fonction des prévisions météorologiques).

### Prévision

Pour toutes les dates de levée, **le risque n'a pas démarré pour les stations où la 3ème génération de mildiou n'est pas en cours.**

- Pour les levées les plus précoces, c'est-à-dire avant le 15 septembre et pour les stations où le risque est en cours (3<sup>ème</sup> génération), **les 1ères sorties de tache** (1 à 3) ont eu lieu sur toutes les stations à l'exception de Guillonville (28), Parçay-Meslay (37) et Tour-en-Sologne (41).
- Pour les levées du 29 septembre, **le risque a démarré** pour les stations "en cours". Aucune sortie de tache n'a encore eu lieu pour cette date de levée.
- Pour les levées du 13 octobre, **le risque n'a pas démarré.**

## Poireau

### Composition du réseau d'observations

Culture	Type	Lieu	Stade
Poireau	Plantation	Saint Genouph (37)	grossissement du fut
Poireau	Plantation, Bio	St-Claude-de-Diray (41)	
Poireau	Plantation	Tour-en-Sologne (41)	
Poireau	Plantation	Chanteau (45)	
Poireau	Plantation	Saint Benoit (45)	

### MOUCHE MINEUSE DES ALLIUMS (*PHYTOMYZA GYMNOSTOMA* OU *NAPOMYZA GYMNOSTOMA*)

Voir Ravageurs communs : fin de l'activité.

### ALTERNARIA ET STEMPLYIOSE

#### Etat général

L'alternaria (taches brunes à violacées) ou le stemphylium (taches blanches ou crémeuses ovoïdes) restent présents sur l'ensemble de la région. Les niveaux d'attaques, bien que très variables en fonction des parcelles, peuvent atteindre 20% des plantes, mais essentiellement sur les feuilles âgées.

#### Prévision

Malgré la météo globalement sèche, l'hygrométrie matinale est favorable à ces champignons. Le risque reste **élevé**.

### ROUILLE

#### Etat général

La présence de rouille reste globalement faible. Par contre, localement, les attaques peuvent être très importantes (100% des plantes), notamment sur des variétés populations.

#### Modélisation au 17 novembre

Station	Sorties de taches 11-17 nov.	Sorties de taches Prévues /3 prochains jours	Génération en cours
<b>Fondettes</b>	6	oui	G11
<b>Maulay</b>	4	oui	G13
<b>Tour-en-Sologne</b>	6	oui	G13

#### Prévision

La modélisation prévoit des sorties de taches. Le risque est **modéré à élevé** selon la sensibilité variétale.

**Dernier BSV poireau de la saison 2015**  
**Merci aux observateurs pour leur participation**