

## COLZA

### RESEAU 2016 - 2017

Le réseau BSV Colza Centre-Val de Loire est actuellement composé de 113 parcelles pour un suivi régulier. Les données sont disponibles pour 57 d'entre elles pour ce BSV.

### Les abeilles butinent, protégeons les !

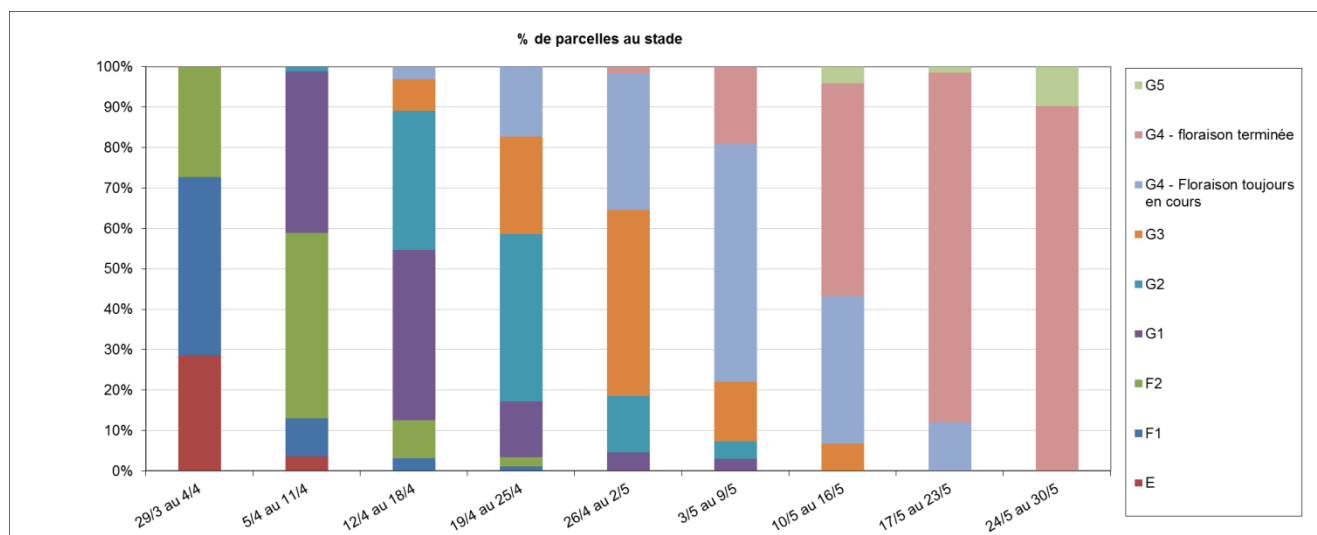
Respectez la réglementation « abeilles » et lisez attentivement la note nationale abeilles accessible par le lien ci-dessous.  
[http://draaf-centre-val-de-loire.agriculture.gouv.fr/IMG/pdf/Note\\_nationale\\_abeilles\\_et\\_pollinisateurs\\_cle4f1286.pdf](http://draaf-centre-val-de-loire.agriculture.gouv.fr/IMG/pdf/Note_nationale_abeilles_et_pollinisateurs_cle4f1286.pdf)

Ainsi que la fiche Colza : Les bonnes pratiques de traitement en floraison pour protéger les abeilles.  
[http://www.terresinovia.fr/uploads/tx\\_cetiomlists/fiche\\_colza\\_abeilles\\_2016.pdf](http://www.terresinovia.fr/uploads/tx_cetiomlists/fiche_colza_abeilles_2016.pdf)

### STADE DES COLZAS

Plus de 90% des parcelles ont atteint le stade G4 avec une floraison terminée, c'est-à-dire que sur la hampe principale les 10 premières siliques sont bosselées. Elles resteront à ce stade jusqu'à la coloration des graines (stade G5).

Quelques parcelles peuvent comporter encore quelques fleurs voire pleine floraison pour certaines, ces cas particuliers illustrent des situations stressantes rencontrées par les plantes (déficit hydrique, insectes, froid...) qui avec le retour de pluies et de conditions plus poussantes repartent en végétation.



Bulletin Colza rédigé par Terres Inovia en collaboration avec la Chambre d'Agriculture de l'Indre-et-Loire à partir des observations réalisées cette semaine par : AGROPITHIVIERS, AXEREA, CA 18, CA 28, CA 36, CA 37, CA 41, CA 45, ETS VILLEMONT, FDGEDA DU CHER, SCAEL, SOUFFLET ATLANTIQUE, UCATA, Relecteurs complémentaires : la FDGEDA du Cher, SRAL Centre-Val de Loire.

Directeur de publication : Jean-Pierre LEVEILLARD, Président de la Chambre régionale d'agriculture du Centre-Val de Loire  
13 avenue des Droits de l'Homme - 45921 ORLEANS

Ce bulletin est produit à partir d'observations ponctuelles. Il donne une tendance de la situation sanitaire régionale, qui ne peut pas être transposée telle quelle à la parcelle. La Chambre régionale d'agriculture Centre-Val de Loire dégage donc toute responsabilité quant aux décisions prises par les agriculteurs pour la protection de leurs cultures.  
Action pilotée par les Ministères chargés de l'agriculture et de l'écologie avec l'appui financier de l'agence française de la biodiversité, par les crédits issus de la redevance pour pollution diffuses attribués au financement du plan Ecophyto 2

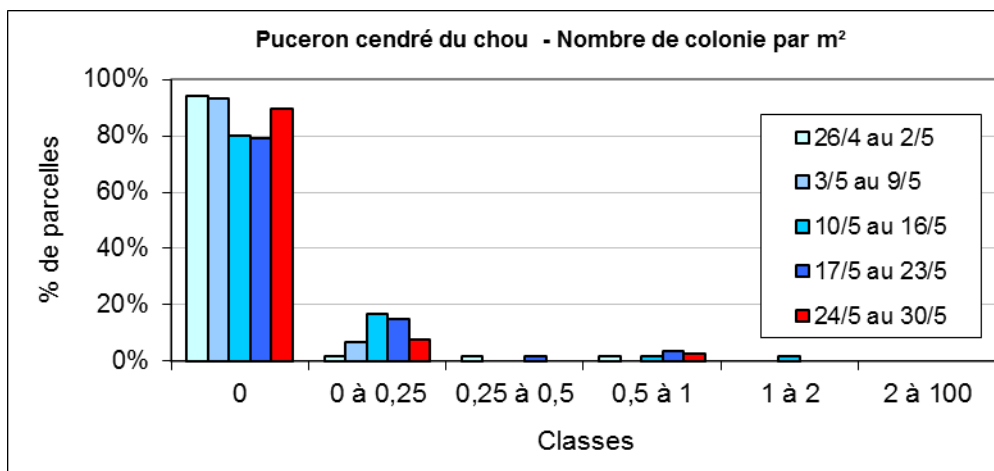


Retrouvez des informations sur les adventices en lisant le « BSV Adventices » en cliquant sur ce lien : <http://www.centre.chambagri.fr/developpement-agricole/bulletin-de-sante-du-vegetal/bsv-adventices.html>

## PUCERONS CENDRES

### Contexte d'observations

Le nombre de parcelles observées cette semaine est en retrait par rapport à la période précédente (38 parcelles observée contre 53 la semaine dernière.). La situation peut néanmoins être considérée comme stable, seules 4 parcelles indiquent quelques colonies observées mais en restant très en dessous du seuil de risque.



La surveillance est à maintenir jusqu'à la fin du stade G4, donc début G5, c'est-à-dire coloration des graines.

### Période de risque

De mi-floraison jusqu'à la fin du stade G4.

### Seuil de indicatif de risque

2 colonies présentes par m<sup>2</sup> de culture.

## MALADIES DE FIN DE CYCLE

### Contexte d'observations

**A ce jour, l'état sanitaire des colzas est sain.** Par contre le retour des pluies accompagnées par les fortes températures actuelles doit inciter à **contrôler la présence ou non de maladie de fin de cycle** notamment alternaria ou mycospharella. Un cas de mycospharella sur siliques est signalé dans l'Indre.

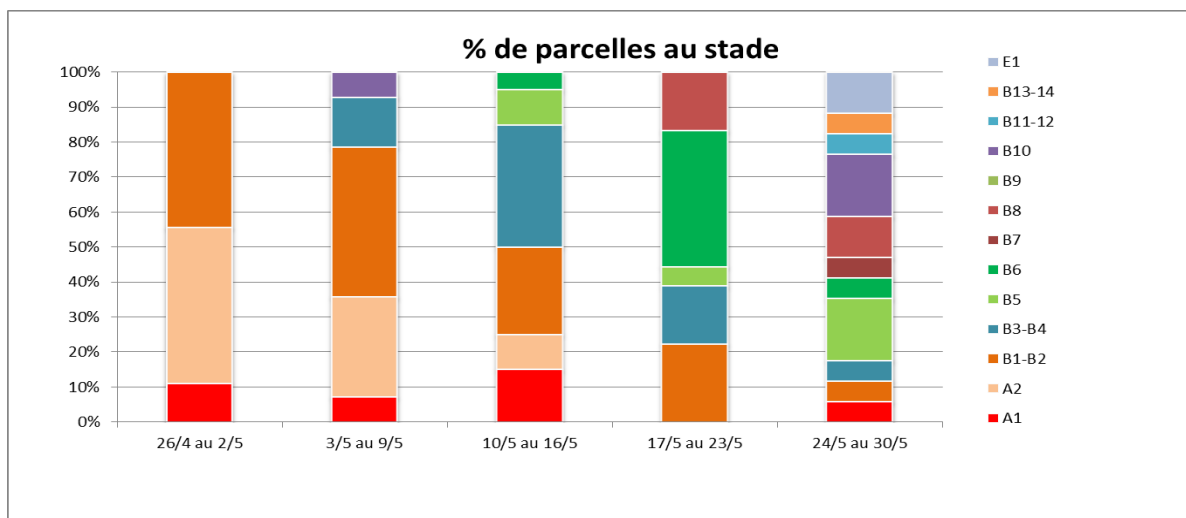
# Tournesol

## RESEAU 2017

Le réseau tournesol est actuellement composé de 23 parcelles, les observations sont disponibles pour 17 d'entre elles.

## STADE DES TOURNESOLS

Les parcelles les plus avancées atteignent à présent le stade E1 (apparition du bouton floral) alors que certaines sont en cours de germination.



### Rappel de la description des stades :

A0 - Germination

A1 - Apparition des hypocotyles en crosse

A2 - Emergence des cotylédons

B1-B2 - La première paire de feuilles opposées apparaît entre les cotylédons et mesure environ 4 cm de long

B3-B4 - La seconde paire de feuilles opposées apparaît et mesure environ 4 cm de long

B5 - La cinquième paire de feuilles opposées a 4 cm de long et son pétiole est visible du dessus.

Bn - La n ième feuille a 4 cm de long et son pétiole est visible du dessus.

E1- Apparition du bouton floral étroitement inséré au milieu des jeunes feuilles. Stade étoilé.

## OBSERVATIONS

Les parcelles à moins de 2 feuilles peuvent toujours être concernées par les **dégâts de limaces** en l'cas de retour de pluies. **Il faut rester vigilant.**

Les dégâts d'oiseaux semblent en recrudescence pour les derniers semis en cours de levée. La surveillance doit **se maintenir pour toutes les parcelles qui n'ont pas encore atteint le stade 2 feuilles.** Malheureusement des resemis sont en cours pour les parcelles les plus touchées.

Pour les parcelles les plus avancées, c'est à présent les dégâts de lièvres qui sont signalées.

### Pour aller plus loin

<http://www.terresinovia.fr/tournesol/cultiver-du-tournesol/ravageurs/oiseaux/attaques/>

<http://www.terresinovia.fr/tournesol/cultiver-du-tournesol/ravageurs/oiseaux/lutte-au-champ/>

## PUCERON VERT DU PRUNIER

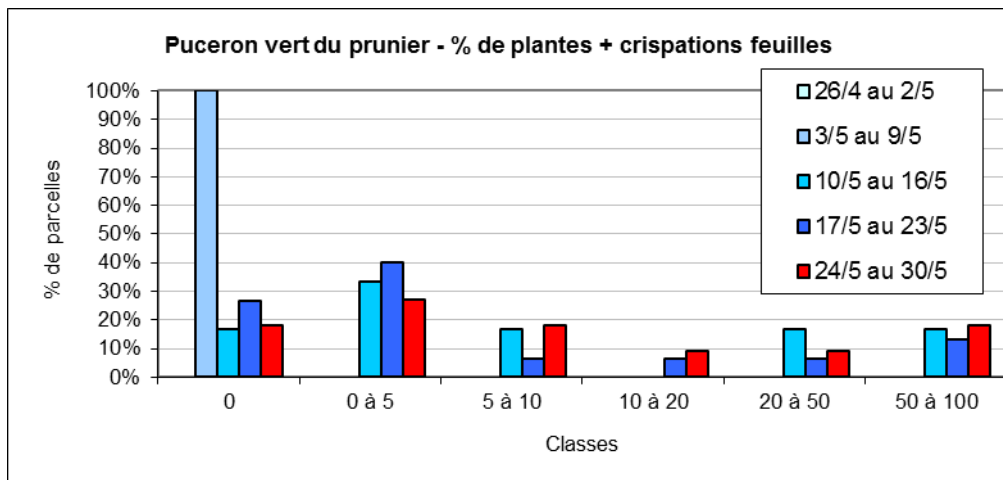
### Contexte d'observations

La présence de crispations de feuilles se confirme cette semaine. 9 parcelles signalent des symptômes, près de 40 % dépassent le seuil indicatif de risque.

L'élévation des températures est très favorable au développement des pucerons.

Il est important d'observer régulièrement les parcelles.

Les auxiliaires sont déjà présents dans la culture puisque 9 parcelles indiquent des coccinelles adultes.



### Période de risque

De la levée à la formation du bouton floral (E1).

### Seuil indicatif de risque

Plus de 10 % des plantes avec des symptômes marqués de crispations.

La crispation des feuilles entraîne à la fois une moindre activité photosynthétique et une augmentation du risque sclérotinia du bouton (rétention d'humidité favorable à la germination des spores).



Abonnez-vous **gratuitement**  
aux BSV de la région Centre  
<http://bsv.centre.chambagri.fr>