

Viticulture

Ce qu'il faut retenir pour ce début de campagne 2015 :

- **Climatologie** : Des températures très élevées et des pluies quasi inexistantes sur certaines zones
- **Stade phénologique moyen** : Stade « Fermeture » atteint
- **Mildiou** : Une sortie de taches sur feuilles sur le Chinonais et localisée à Sancerre
- **Black rot** : Le niveau de risque est stable mais
- **Oïdium** : Le niveau risque reste élevé mais avec une tendance à une « légère baisse ».
- **Botrytis** : RAS
- **Cicadelles des grillures** : Des larves sont facilement observables mais à des niveaux encore faibles.
- **Acariens Jaunes et Rouges** : RAS.
- **Tordeuse / G2** : Fin du vol - Les 1ères pontes
- **Erinose** : De nouveaux symptômes
- **Esca/BDA** : encore discret actuellement

Les structures partenaires dans la réalisation des observations nécessaires à l'élaboration du Bulletin de santé du végétal Viticulture région Centre sont les suivantes :
CDA 41, CDA 37, CRAC, SICAVAC, IFV Val de Loire Centre, FREDON 37 et Centre, VitiVini Val de Loire, PhytoService, Espace Vigne, Soufflet Vigne, Vitagri, COPAC, Renaud SA, LVVD, Syndicats AOC Coteaux du Vendômois, Cave des Coteaux du Vendômois, Cave des Vins de Bourgueil, Cave des Producteurs de Vouvray, Agri Négoce, Viti Négoce.

Semaine n°28

Nombre de parcelles suivies : 52

Climatologie

Bilan climatique juin 2015

	Chinon 37		Vouvray 37		Touraine 41		Cheverny 41		Chavignol 18		Quincy 18	
	Tc°M	Pluvio	Tc°M	Pluvio	Tc°M	Pluvio	Tc°M	Pluvio	Tc°M	Pluvio	Tc°M	Pluvio
juin 2015	19.37	61.4	18.85	28.9	19.07	21.2	18.55	4.2	18.7	47.6	19.9	36.5

*Tc°M : température moyenne

**Pluvio : Pluviométrie en mm

- La pluviométrie : très variable selon les vignobles
- La température moyenne : supérieure de plus 2 à 2.5°C par rapport à la moyenne sur 30 ans

Situation du 01 au 07/07/15

Les derniers jours auront été marqués par :

- Des températures très élevées
- Des orages avec de très faibles pluies voire des pluies nulles (0 à 8 mm)

Accidents climatiques de la dernière décade :

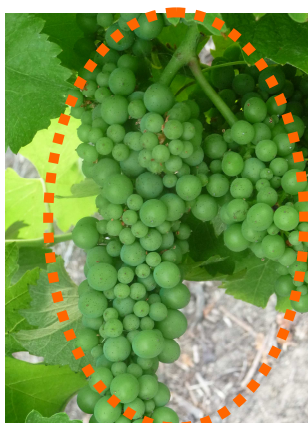
- Quelques feuilles grillées ainsi que quelques raisins sur la face soleil suite aux très fortes températures du 30/06 au 03/07

Stades phénologiques de la vigne

Les conditions climatiques des derniers jours sont très favorables au développement de la vigne.

Bulletin rédigé par Michel BADIÉ - CDA 41 en collaboration avec le comité de rédaction.

	Parcelles les plus tardives	Stades moyens	Parcelles les plus précoces
Chardonnay	L 33 «Début fermeture »	L 33 « Fermeture »	L 33 « Fermeture »
Chenin	L 33 «Début fermeture »	L 33 « Fermeture »	L 33 « Fermeture »
Sauvignon	K 32 « Grain 5 à 6 mm »	L 33 «Début fermeture »	L 33 « Fermeture »
Cabernet	L 33 «Début fermeture »	L 33 « Fermeture »	L 33 « Fermeture »
Pinot Noir	L 33 «Début fermeture »	L 33 « Fermeture »	L 33 « Fermeture »
Gamay	L 33 «Début fermeture »	L 33 « Fermeture »	L 33 « Fermeture »
Cot	K 31 « Grain de pois »	K 32 « Grain 5 à 6 mm »	L 33 «Début fermeture »



MB - 06/07/2015

Sauvignon - stade L 33 «Fermeture»

Commentaires :

Le grossissement des baies se poursuit. Nous sommes au stade L 33 « Fermeture » pour les Chenin, Cabernet, Chardonnay, Gamay, Sauvignon

Les phénomènes de coulures sont observables sur des parcelles de Sauvignon, Cabernet et Cot.

Maladies cryptogamiques

Mildiou

Une sortie de taches sur feuilles et sur grappes a été observée au cours de la semaine dernière sur les vignobles de l'est (Sancerre ..) en particulier sur des secteurs très localisés où la pluviométrie a été élevée entre le 12 au 14 juin. La situation est assez similaire sur les vignobles de l'ouest (Cravant 37, Panzoult 37 ...) mais à un degré moindre.

Dans les autres vignobles, quasiment aucune nouvelle tache sur feuilles et sur grappes n'a été observée depuis 8 jours, (même sur des témoins non traités) et donc aucune évolution significative. Sporadiquement quelques taches sur feuilles et sur quelques grains sont observables.

Modèle Potentiel Système et évaluation du niveau de risque :

Le niveau de risque est stabilisé sur tous les vignobles suite à quasi l'absence de pluies depuis 8 jours (0 à 8 mm).

Actuellement le risque est :

- faible à très faible sur les vignobles à l'est de Tours (Touraine ...).
- élevé à l'ouest sur les vignobles de Chinon (Panzoult et Cravant ...) mais également sur des secteurs localisés à Sancerre. Sur ces secteurs, de nouvelles contaminations ont pu avoir lieu ces derniers jours si les pluies ont été > à 2 mm.

Compte tenu des prévisions météo des prochains jours avec aucune pluie annoncée, aucune nouvelle contamination n'est simulée par le modèle.

Cependant si des pluies orageuses devaient avoir lieu en fin de semaine (hypothétique) :

- sur les vignobles de la partie ouest (Chinon, Bourgueil ...) et sur quelques stations à Sancerre : il y aurait dans ce cas de nouvelles contaminations
- sur les autres vignobles (Touraine ...) : il y n'aurait pas dans ce cas de contaminations

Rappel : La sensibilité des grappes diminue fortement à l'approche du stade « Fermeture »

☞ : Méthodes alternatives

Il n'existe plus d'alternatives à mettre en œuvre à ce stade de la saison.

Oidium

Quasiment aucun nouveau symptôme n'a été visualisé sur l'ensemble des parcelles du réseau depuis 8 jours hormis une parcelle sur un témoin non traité à Sancerre et à Montlouis.

Hors parcelles réseau des symptômes sont sporadiquement visibles sur feuilles et sur grappes visibles en particulier sur le vignoble de l'est (Sancerre) notamment sur des parcelles à historique.

Modèle Potentiel Système et évaluation niveau de risque :

Le niveau risque reste élevé actuellement.

Il y a eu de nouvelles contaminations primaires ces derniers jours dans les vignobles où les pluies ont été > à 2mm (Sancerrois, Chinon ...).

Dans les autres vignobles, il n'y a pas eu de contamination primaire compte tenu de quasi absence de pluies et de rosées.

Aucune nouvelle contamination primaire s'est simulée par le modèle compte tenu de l'absence de pluies annoncées pour les prochains jours et cela sur tous les vignobles.

Le développement du champignon est bloqué par le manque de pluies ou par l'absence de fortes rosées.

Dans le cas de pluies localisées suite à des orages et seulement dans ce cas, on pourrait avoir des contaminations parfois importantes.

☞ : Méthodes alternatives

Les mesures prophylactiques d'effeuillage (manuel ou mécanique) permettent de supprimer les entassements de végétation au niveau des grappes et dans cette zone fructifère pendant la période de forte sensibilité des baies. De plus cela permet de réduire la durée d'humectation tout en faisant attention pendant actuellement avec les fortes températures.

Black-rot

Quasiment aucun nouveau symptôme n'a été visualisé sur l'ensemble des parcelles du réseau depuis 8 jours hormis sporadiquement sur quelques parcelles à historique du début mai 2015. Ces nouveaux symptômes (sur feuilles et grains) apparaissent suite aux contaminations qui ont pu avoir lieu avec les dernières pluies du 11 au 14 juin notamment sur Bourgueil, St Nicolas et Sancerre.

Modèle Potentiel Système et évaluation niveau de risque:

Le niveau de risque reste encore limité voire devient faible actuellement compte tenu de la quasi l'absence de pluies des derniers jours.

Il n'y a pas eu des contaminations ces derniers jours

Compte tenu des prévisions météo et de l'absence de pluies annoncées, aucune nouvelle contamination n'est simulée par le modèle.

Seulement dans le cas de pluies localisées suite à des orages, on pourrait avoir des contaminations notamment sur la zone Amboise/Limeray

Rappel :

La période de haute sensibilité des grappes commence à partir de la nouaison pour se terminer à la véraison.

☞ : Méthodes alternatives :

Il n'existe plus d'alternatives à mettre en œuvre à ce stade de la saison

Botrytis

Aucun symptôme sur feuilles et/ou sur grappes n'a été observé dans les parcelles du réseau et hors parcelles du réseau.

Evaluation des risques

Le niveau de risque est nul actuellement

☞ : Méthodes alternatives :

Les mesures prophylactiques d'effeuillage (manuel ou mécanique) permettent de supprimer les entassements de végétation au niveau des grappes et dans cette zone fructifère pendant la période de forte sensibilité des baies. De plus cela permet de réduire la durée d'humectation tout en faisant attention cependant actuellement avec les fortes températures.

RAVAGEURS

Tordeuses

Génération 2 :

Cochylis :

- Le vol a débuté depuis le 20 juin dernier et il se termine actuellement

- L'intensité des prises est très disparate selon le positionnement des pièges. Globalement, les prises se sont légèrement « intensifiées » du 27/06 au 03/07
- dans la très grande majorité pièges il a été dénombré moins de 150 prises de papillons cumulés depuis le début du vol, ce qui reste globalement faible.
- seul sur un piège où il a été dénombré plus de 900 papillons cumulés depuis le début du vol (Ligré 37)

Quelques pontes fraîches ont été observées ces derniers jours et une partie de ces pontes est « grillée » compte tenu des fortes températures !

Eudémis :

- Le vol a débuté vers le 21 juin dernier et il se poursuit actuellement notamment les vignobles de l'ouest (Bourgueil et Saint Nicolas ...)
- L'intensité des prises est très faible voire nulle sur l'ensemble du vignoble hormis sur Bourgueil et Saint Nicolas ...

Evaluation des risques

Le vol est globalement peu intense sauf dans quelques situations ponctuelles (Ligré ...) mais en sachant que l'intensité d'un vol n'est qu'un indicateur et non pas de ce que pourra être l'intensité des pontes et des éclosions.

Il faut intégrer également dans le raisonnement que des œufs ont pu être « grillés » avec les fortes températures.

Acariens Rouges et Jaunes

Aucune parcelle du réseau ne présente de formes mobiles.

Evaluation des risques

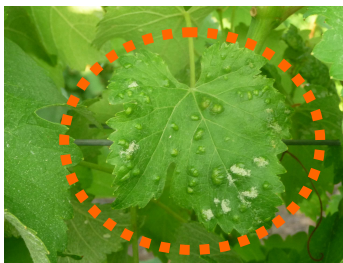
Aucun risque.

⌘ : Méthodes alternatives

La gestion des populations de typhlodromes doit permettre de contenir les acariens prédateurs.

Erinose

Des nouveaux symptômes d'Erinose sur feuilles sont observables depuis quelques jours



MB - 06/07/15
Erinose sur sauvignon

Evaluation des risques

Aucun risque et il n'existe pas de seuil de nuisibilité. Cela peut paraître spectaculaire mais sans conséquence

Cicadelles vertes

Les éclosions se poursuivent et des larves sont maintenant régulièrement observées sur des parcelles du réseau mais encore globalement à des niveaux faibles (-30 % de feuilles occupées) hormis une parcelle à Ligré (37) avec + 50 % de feuilles occupées

Même sur les bandes enherbées, les adultes restent limités.

Hors parcelles réseau, nous pouvons avoir sporadiquement des populations de larves un peu plus élevées mais toujours encore actuellement en dessous du seuil de nuisibilité.

Rappel du seuil de nuisibilité : 100 larves pour 100 feuilles observées.

Evaluation des risques

Aucun risque encore actuellement

Cicadelles de la Flavescence Dorée

Des adultes de cicadelle *Scaphoideus titanus* ou de la Flavescence Dorée ont été décelés hier notamment dans le Chinonais.

Information SRAL Centre : « Il est rappelé que la lutte contre cette cicadelle est rendue obligatoire en parcelles de vigne mères de greffons et de porte-greffes, compte tenu de la présence avérée du phytoplasme de la flavescence dorée en région Centre conformément à l'article 12 de l'arrêté ministériel du 9 juillet 2003" »

Evaluation des risques

Pour les parcelles concernées par la protection contre les cicadelles de la Flavescence Dorée : parcelles de multiplication et de pré multiplication de greffons et/ou en lutte obligatoire, vous référer à la note du SRAL.

ESCA / BDA

Les tous 1ers symptômes commencent à être observés ces derniers jours cependant ils restent encore « limités » actuellement.

Evaluation des risques

Les conditions météo actuelles sont encore défavorables à l'extériorisation des symptômes

Prochain BSV Viticulture Centre : mercredi 15 juillet 2015.

Ce qu'il faut retenir

Cette année 2015 doit permettre de consolider le fonctionnement du réseau et le contenu du BSV grâce aux retours et remarques constructives de chacun tout au long de la campagne.

La qualité du BSV et les services qu'il pourra rendre, sont de la responsabilité de tous (lecteurs comme observateurs)