



Plan de transformation, démarche RSE et Plan de relance : quelle synergie ?

Rencontres Régionales FranceAgriMer

Centre Val de Loire

Mardi 26 janvier 2021

Valérie MOUSQUES-CAMI

Jacques MATHIEU

Une organisation professionnelle

► 14 associations membres

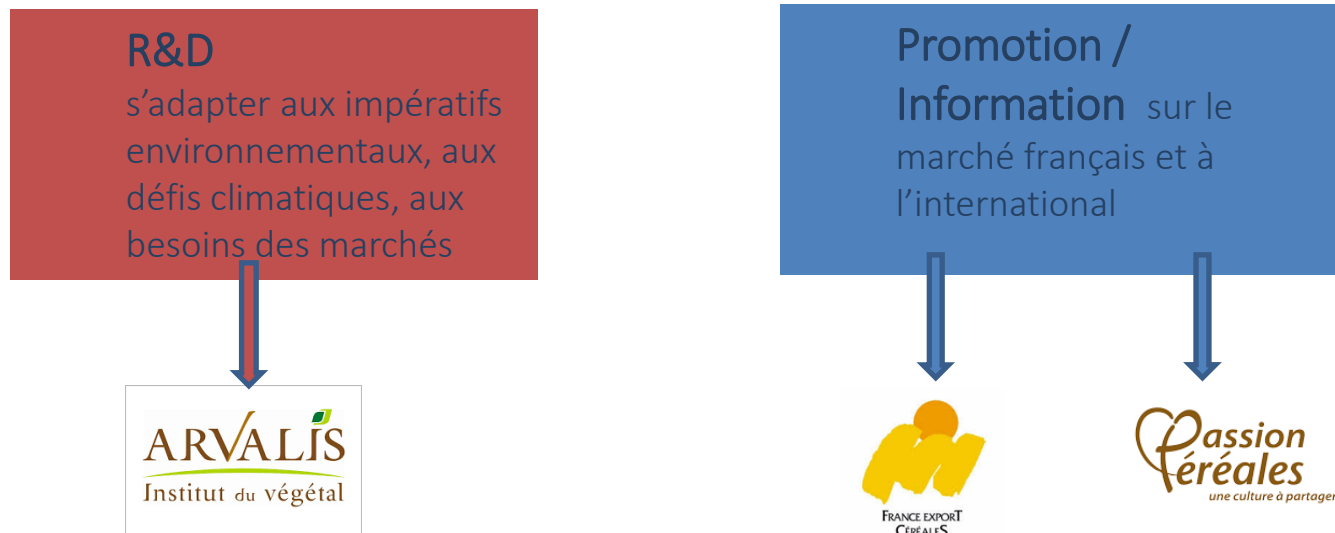
► 3 collèges

- Producteurs : AGPB (blé - céréales à pailles), AGPM (maïs), CR-France Grandes Cultures
- Collecteurs et commerçants - Coop de France Métiers du Grain, FNA, SYMEX, SYNACOMEX
- Premiers transformateurs : ANMF, CFSI, USM, USIPA, Malteurs de France, Coop de France Nutrition Animale, SNIA



Une organisation professionnelle

- ▶ Intercéreales œuvre au **développement** la filière céréalière française, au profit de tous les maillons de la chaîne
- ▶ Les actions sont mises en œuvre directement par les équipes d'**Intercéreales**, notamment les actions filière (marchés, qualité, durabilité, traçabilité...) ou confiées à des tiers :



- ▶ Interprofession reconnue par les Pouvoirs publics en 2003

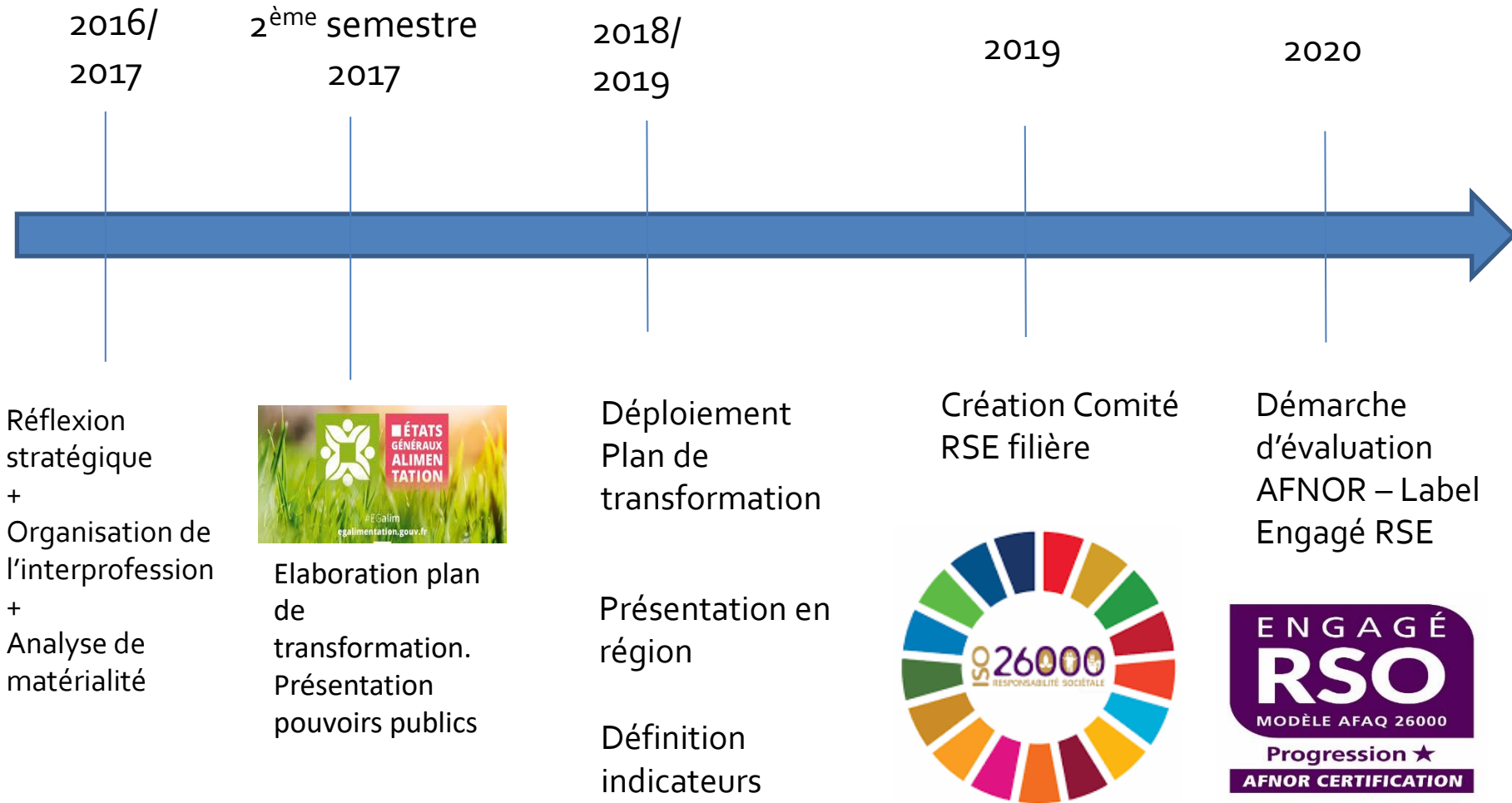
Quelques domaines d'intervention de l'interprofession

- ▶ Qualité et surveillance sanitaire des céréales
- ▶ Marchés : marché intérieur et export
- ▶ Logistique
- ▶ Nutrition santé
- ▶ Communication
- ▶ Coordination filière sur des questions d'actualité
- ▶ Relations institutionnelles
- ▶



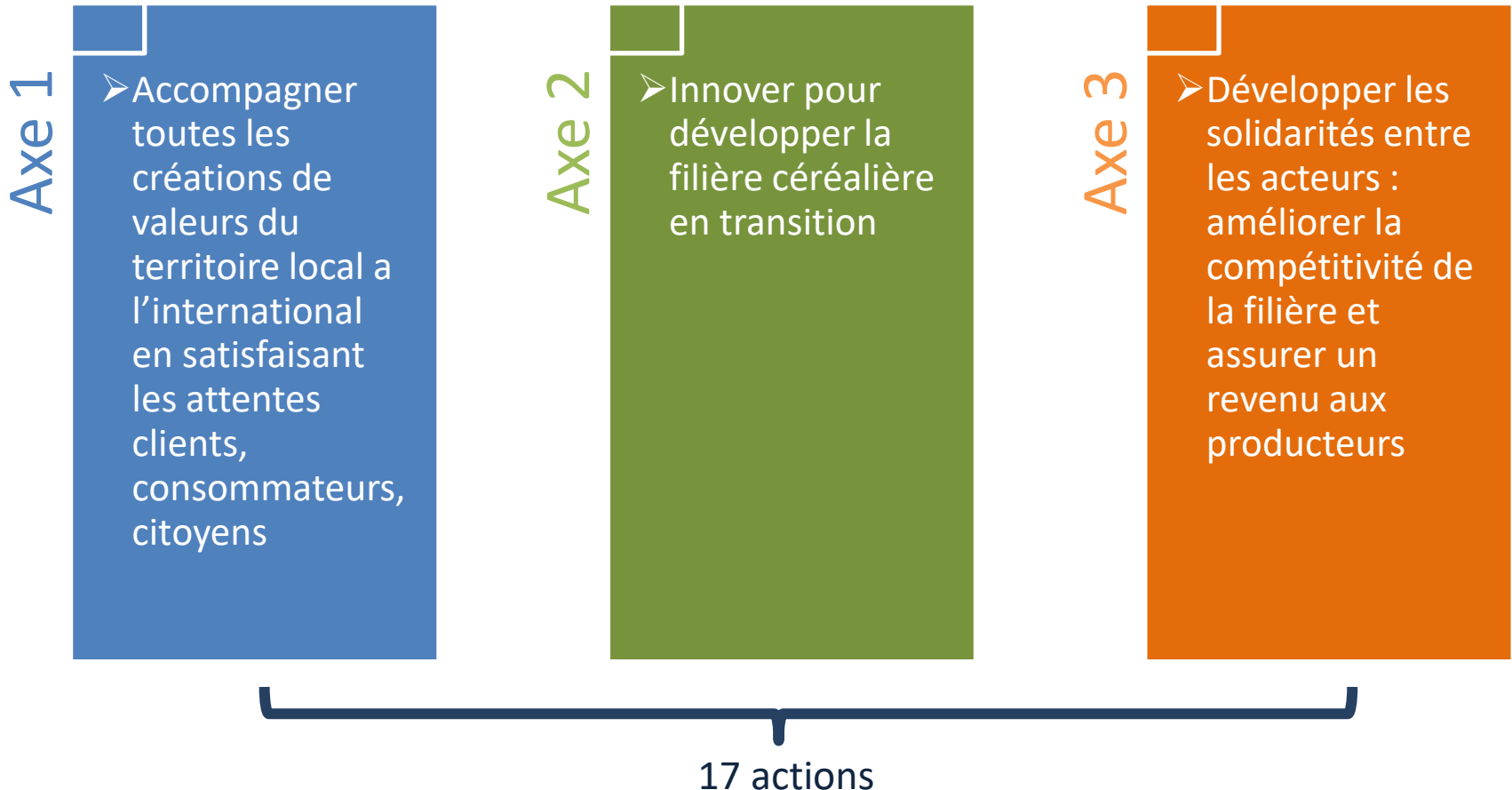
Plan de transformation, RSE, Plan de relance : les synergies

L'interprofession s'inscrit dans une RSE de filière



Plan de transformation : l'essentiel

- Objectifs : compétitivité / environnement / création de valeur : ***un accélérateur de la démarche de durabilité volontaire***





Plan de transformation : un accélérateur de la démarche Durabilité en 17 actions

01 Créer de la valeur



- ▶ Adapter l'offre à la demande
- ▶ Développer les **exportations**
- ▶ **Bioéconomie** et économie circulaire
- ▶ Satisfaire le marché français en **céréales bio**
- ▶ Promouvoir les produits céréaliers comme aliments clés
- ▶ Tracer l'histoire des produits céréaliers

02 Innover pour développer la filière céréalière en transition



- ▶ Développer et déployer les **solutions de protection des cultures efficaces et durables**
- ▶ Réduire le recours aux insecticides de stockage
- ▶ **Anticiper les changements climatiques** par une gestion de l'eau ambitieuse et efficiente
- ▶ Garantir une haute qualité sanitaire et nutritionnelle
- ▶ Amplifier les pratiques industrielles vertueuses et agiles

03 Améliorer la compétitivité de la filière et assurer un revenu aux producteurs



- ▶ Identifier les **verrous de compétitivité** à tous les niveaux
- ▶ Améliorer la chaîne logistique, surtout fluvial et rail
- ▶ Créer de la valeur via des stratégies de segmentation de l'offre
- ▶ Développer les **outils de couverture des risques**
- ▶ Mettre **les céréales au cœur de la diplomatie économique**
- ▶ Développer le dialogue avec parties prenantes dans une logique de co-construction

Le plan de transformation inclus dans la démarche RSE, avec 5 axes

S'ENGAGER COLLECTIVEMENT EN FILIERE

Une dynamique collective de responsabilité, d'amélioration continue et d'écoute

S'ENGAGER POUR LES ECOSYSTEMES ET LE CLIMAT

Des pratiques agricoles et industrielles sobres, décarbonées et contribuant positivement aux enjeux environnementaux globaux

S'ENGAGER POUR UNE ECONOMIE DURABLE ET RESPONSABLE

Du local à l'international, une filière résiliente, compétitive et créatrice de valeurs partagées

S'ENGAGER POUR LES CONSOMMATEURS

Garantir des céréales de haute qualité sanitaire et nutritionnelle grâce à une filière fiable et traçable

S'ENGAGER POUR LES METIERS ET LES TERRITOIRES

Les femmes, les hommes et les communautés au cœur des préoccupations



Plan de relance : L'action d'Intercéréales

Un objectif global : saisir l'opportunité du plan de relance pour accélérer la transformation des filières céréalières

- Recenser les actions prioritaires portées par ITC ou ses membres
- Identifier les « guichets » correspondants
- Collecter les infos / initiatives des membres tout en respectant le cas échéant les contraintes de confidentialité
- Rédaction de 4 contributions de l'interprofession auprès de FAM (volets agricoles du plan portés par FAM)
 - Renouvellement et développement des agroéquipements pour la transition agroécologique
 - Renouvellement et développement des agroéquipements pour l'adaptation au changement climatique
 - Structuration de filières
 - Stratégie nationale sur les protéines végétales



Contribution aux AAP gérés par FAM : des demandes partiellement entendues

- Plan protéines : les céréales et produits céréaliers éligibles (conforme au plan de transformation)
- Structuration de filière : les interprofessions reconnues comme partenaires de projets
- Agroéquipements : de fortes attentes
 - Les OAD non éligibles
 - Elargissement de la gamme des équipements pulvé (en appui à ARVALIS) non intégré
 - La question des équipements « sans insecticides » à la ferme ou en OS possible dans les programmes « structuration »



Le dossier prioritaire « sans insecticide »

- Porté comme un projet global, national, formalisé en 4 volets, pour 56 M€ de coût total
 - Formation
 - Audit des installations
 - Equipements
 - R et D
- Travail en cours d'identification du / des « guichets » correspondants



Illustrations des synergies entre plans : le stockage sans insecticide et teneur en protéines

Plan de
transformation
de la filière

RSE de
filiale

Plan de
relance

Stockage sans insecticide (P1 !!)	Teneur en protéines
<p>-Développer le stockage des grains et produits céréaliers sans recours aux insecticides de stockage</p>	<p>- Orienter la production en fonction des besoins des marchés pour adapter l'offre à la demande</p> <p>- Développer les protéines végétales françaises</p>
<p>-S'engager pour les consommateurs Garantir des céréales de haute qualité sanitaire</p>	<p>- S'engager pour une économie durable et responsable</p> <p>- Développer les produits biosourcés et les protéines végétales</p>
<p>-Adapter les équipements de stockage à la ferme et en OS</p> <ul style="list-style-type: none"> • Structuration filières • Agroéquipement ? • Résilience 	<p>- Plan de structuration des filières protéines végétales</p>

Et d'autres sujets-clefs

Plan de transformation de la filière

RSE de filière

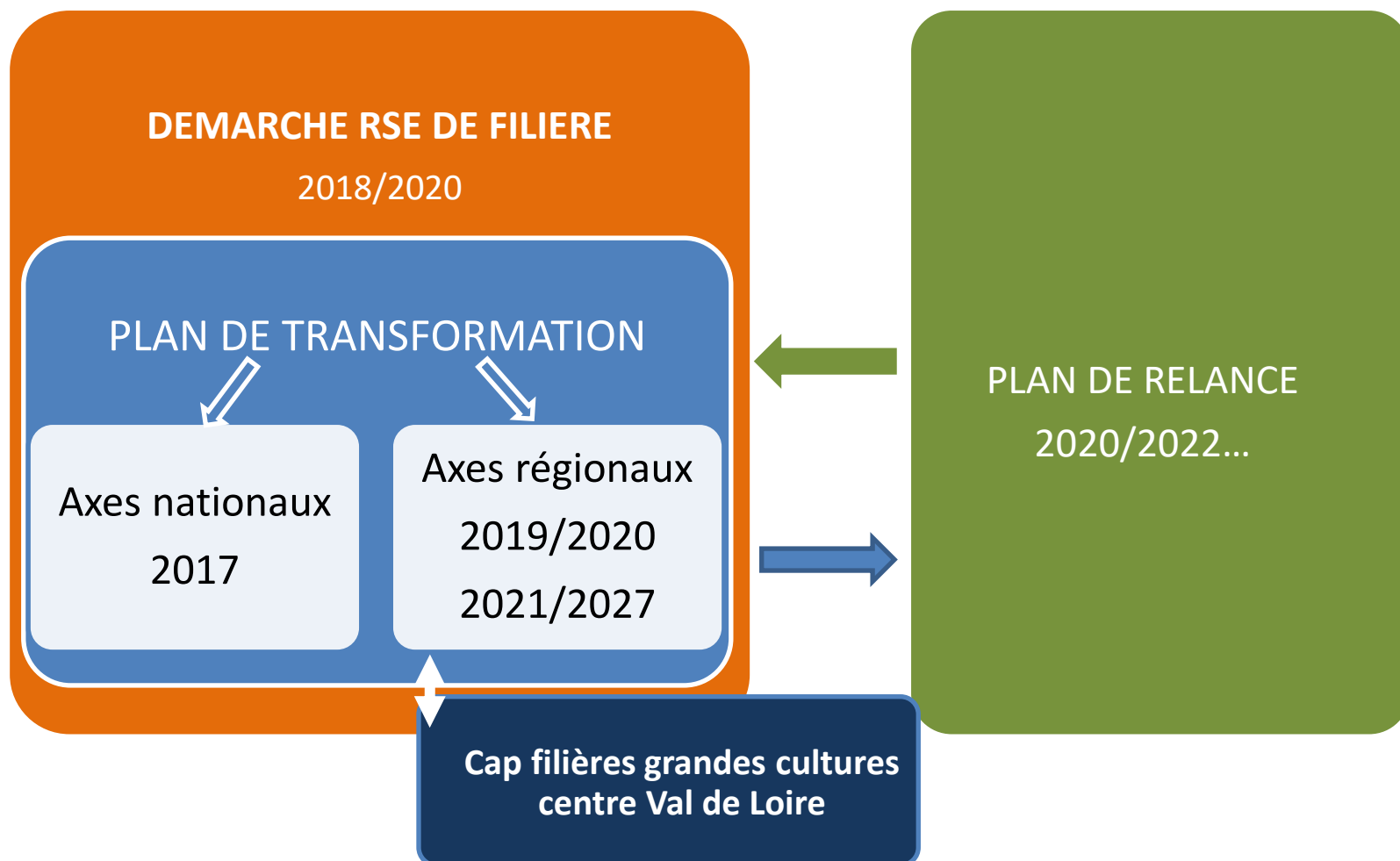
Plan de relance

- Optimisation logistique : multimodale, multifilière, réseau capillaire
- Gestion de l'eau et gestion des aléas climatiques
- Agroécologie, OAD,
- Segmentation, montée en gamme, adéquation « Offre et Demande »
-

Plan de transformation, RSE et Plan de relance : de fortes interactions

Du plan de transformation... à la RSE

Du plan de transformation... au plan de relance





Merci de votre attention