



MALADIES DU POIS PROTÉAGINEUX

MINISTÈRE DE L'AGRICULTURE ET DE LA PÊCHE SERVICES DE LA PROTECTION DES VÉGÉTAUX

Mildiou



Face supérieure d'une foliole : symptôme en «tache d'huile»



Début de fructification sur la face inférieure



Fructification sur feuilles âgées et pousse

Oïdium



Attaque généralisée en phase de grossissement des gousses

Botrytis



Dégâts sur jeune gousse et destruction de fleur

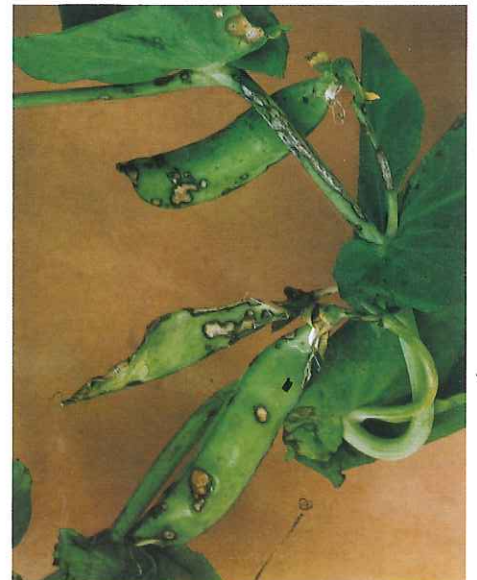
Anthraxnose



Infection primaire d'une plantule à partir du sol



Attaque sur feuille et pétiole



Attaque sur gousse, tige et pédoncule