



Groupe de travail

Approvisionnement durable

22 mai 2017



Objectifs de la réunion

1. Affiner les priorités et les enjeux importants
2. Discuter autour de la ressource et des besoins
3. Démarrer une réflexion sur des objectifs de mobilisation partagés

Ordre du jour

14h – 14h30

Tour de table et introduction

14h30 – 15h30

Présentation du kit IGN

15h30 – 16h30

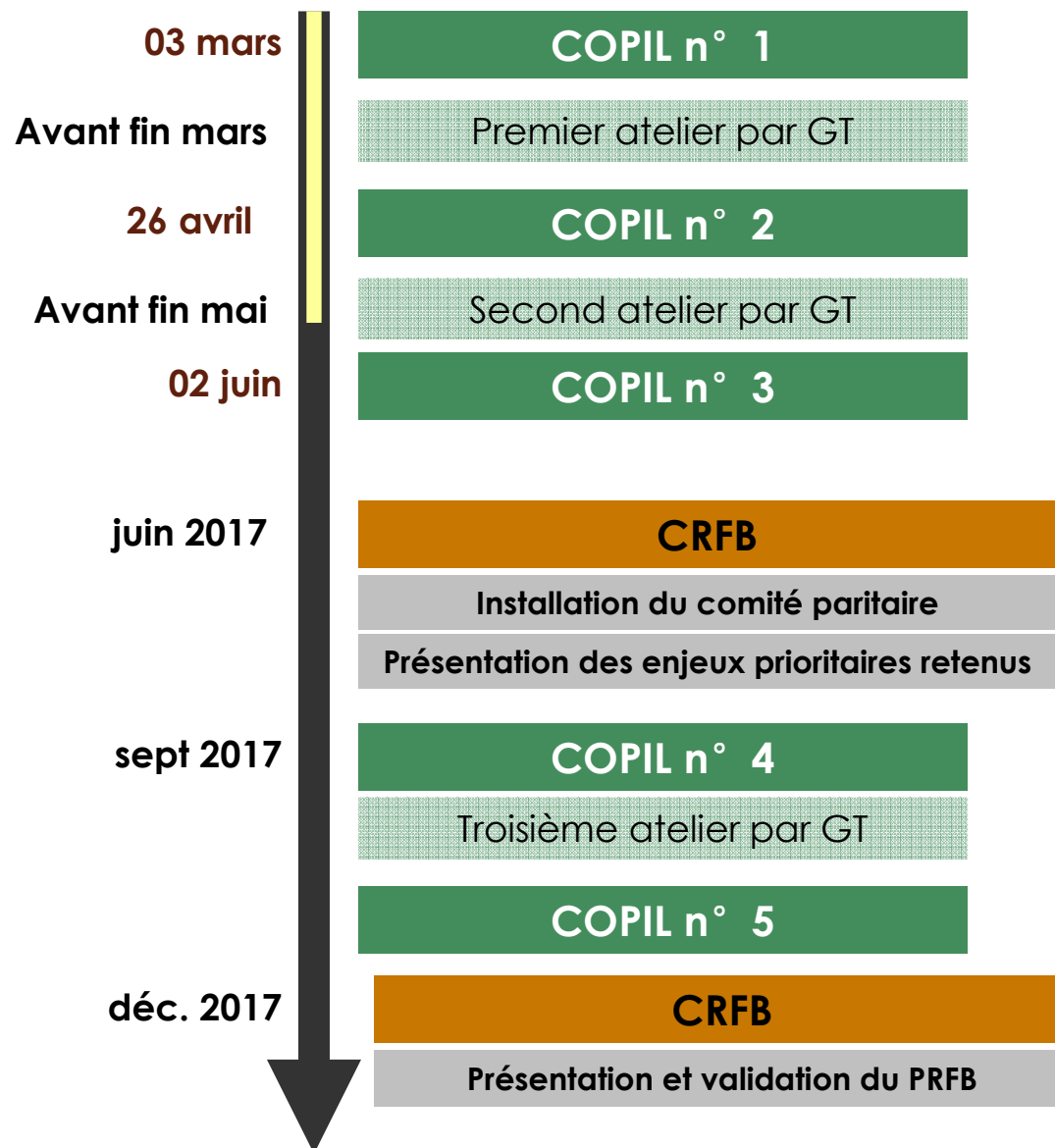
Discussions autour des enjeux identifiés

16h30 – 17h00

Synthèse des échanges
Programmation de la prochaine réunion

Tour de table

Méthodologie d'élaboration du PRFB



Bilan des premiers groupes de travail

GT n°1 : Sylviculture de demain

13 avril 2017

GT n°2 : Approvisionnement durable

10 avril 2017

GT n°3 : Innovation et utilisation des bois locaux

12 avril 2017

De nombreux participants (entre 15 et 25)

Des échanges intéressants, riches et ouverts

Des enjeux identifiés, appartenant déjà au CAP'filère ou non

Analyse des enjeux ressortis, des enjeux omis

SYLVICULTURE DE DEMAIN

1. Prévention des risques
2. Renouvellement ou gestion de l'existant ?
3. Urgence de renouvellement
4. Faible diversité d'essences
5. Quels massifs prioritaires ?
6. Quelle recherche/développement en sylviculture

Analyse des enjeux ressortis, des enjeux omis

INNOVATION ET UTILISATION BOIS LOCAUX

1. Anticiper la demande
2. Développer le savoir-faire des entreprises
3. Avoir une stratégie différenciée selon le marché cible
4. Communiquer sur les avantages des systèmes constructifs en bois
5. Favoriser la mise en relation des acteurs
6. Être compétitif à l'export

Programme Régional Forêt Bois PRFB

- **Besoins actuels et tendanciels** en bois (industries, collectivités et particuliers) ;
- **Objectifs de mobilisation** quantifiés et localisés (stratégie de **renouvellement des peuplements** et réflexion sur la **desserte**)

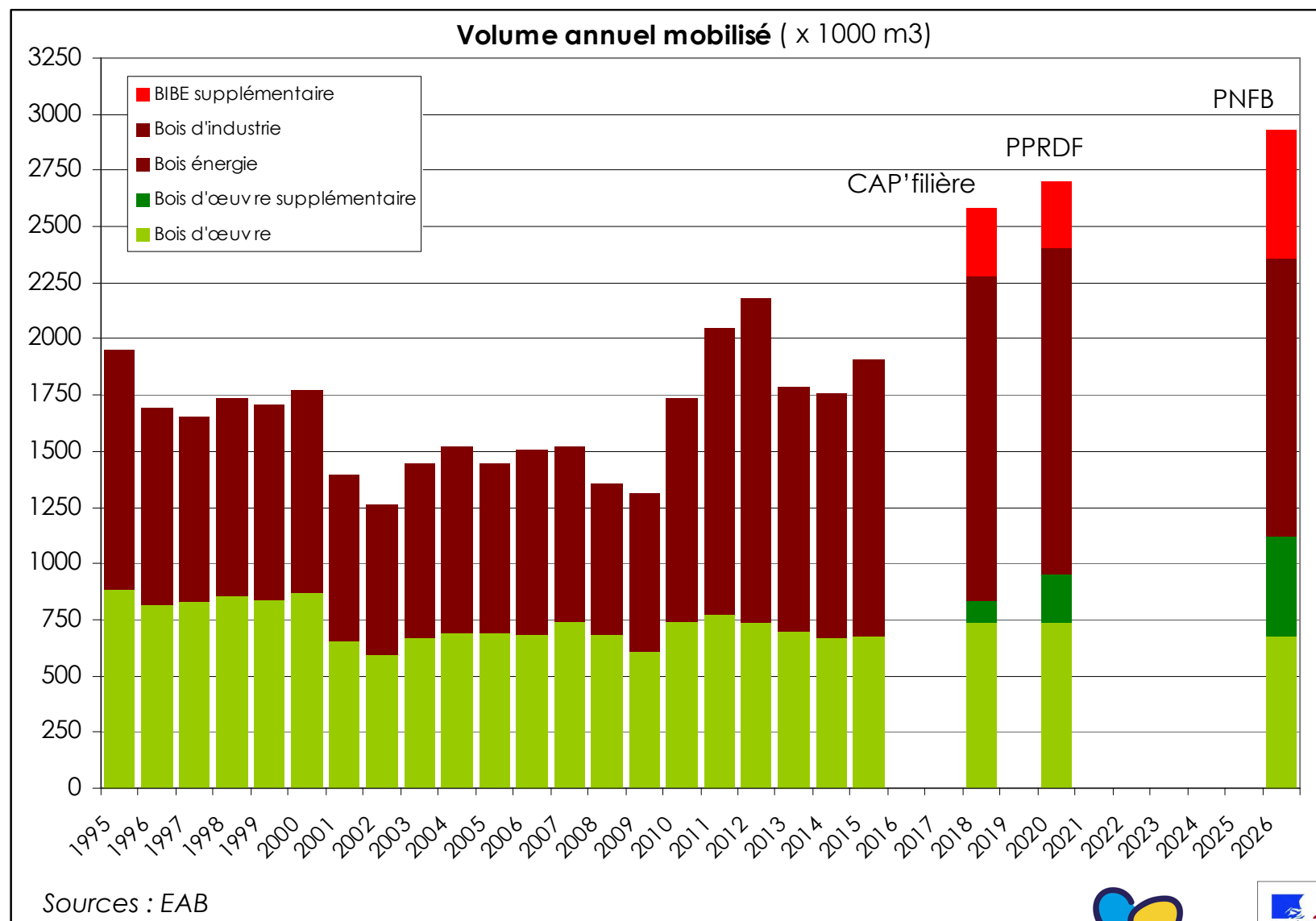
Les thématiques du groupe de travail

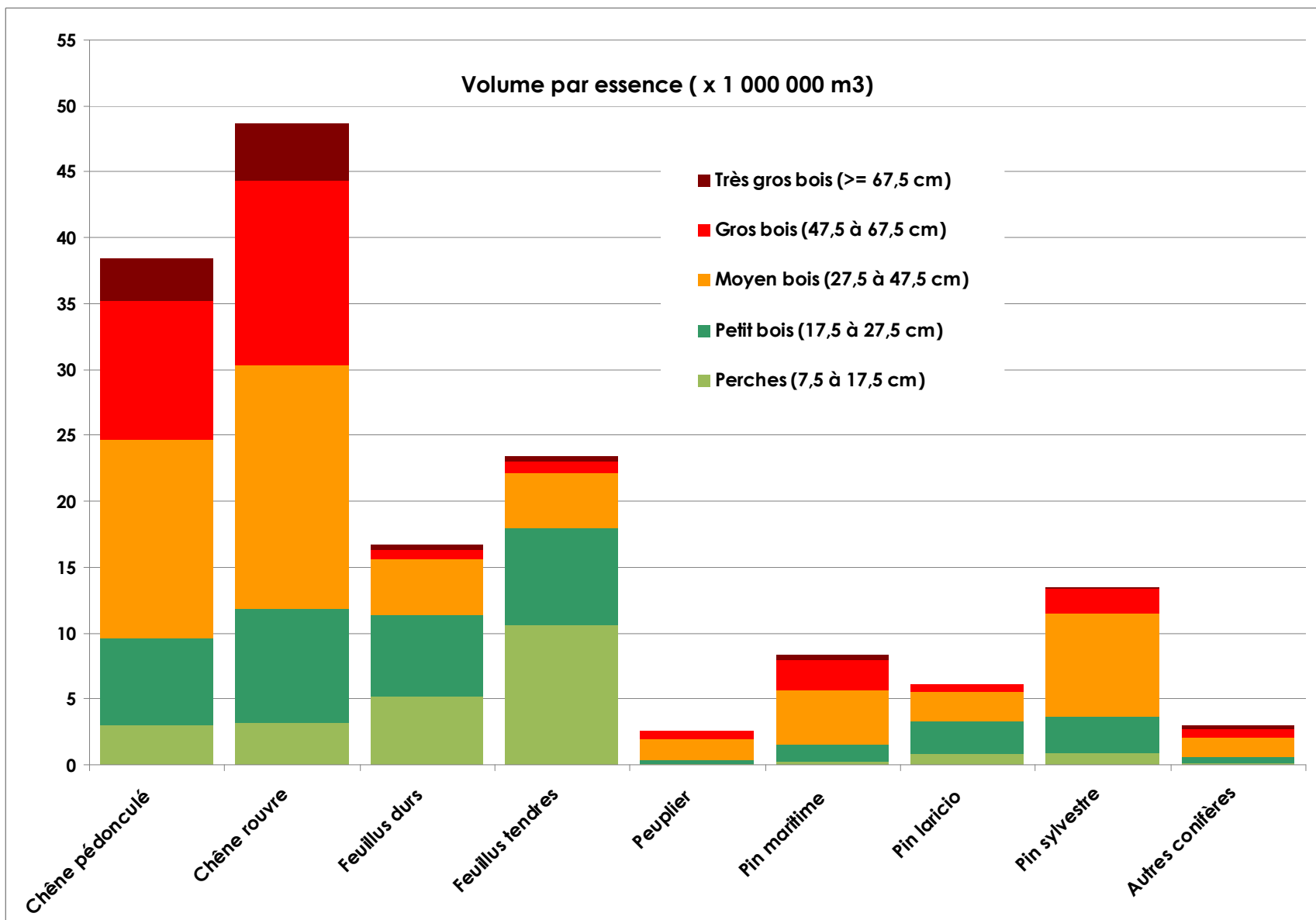
1. Améliorer l'acceptabilité de la desserte
2. Gérer plus efficacement
3. Partager l'information sur la ressource et la desserte
4. Protéger et améliorer l'emploi en forêt
5. Quelle gestion pour les nouvelles forêts ?
6. Adapter la contractualisation aux enjeux régionaux
7. Créer un réel esprit de filière

Les thématiques du groupe de travail

1. Améliorer l'acceptabilité de la desserte
2. Gérer plus efficacement **Etudes CRPF (2014-2015)**
3. Partager l'information sur la ressource et la desserte
4. Protéger et améliorer l'emploi en forêt **DEFIFORBOIS FCBA**
5. Quelle gestion pour les nouvelles forêts ?
6. Adapter la contractualisation aux enjeux régionaux
7. Créer un réel esprit de filière

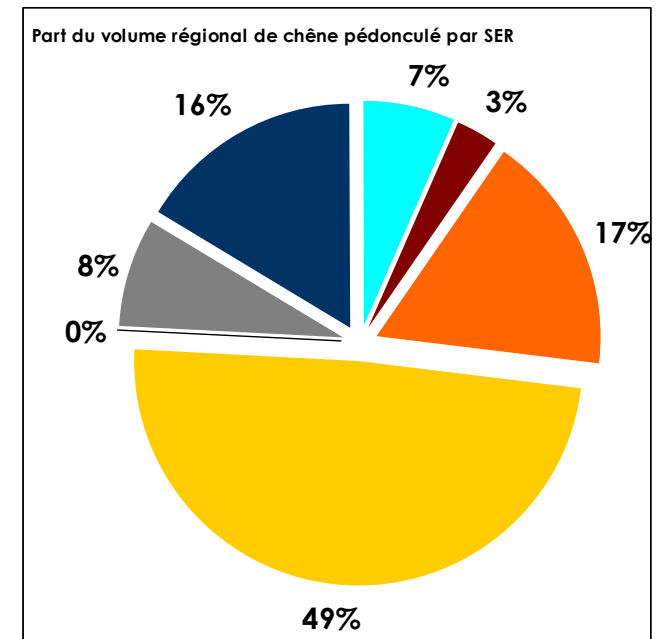
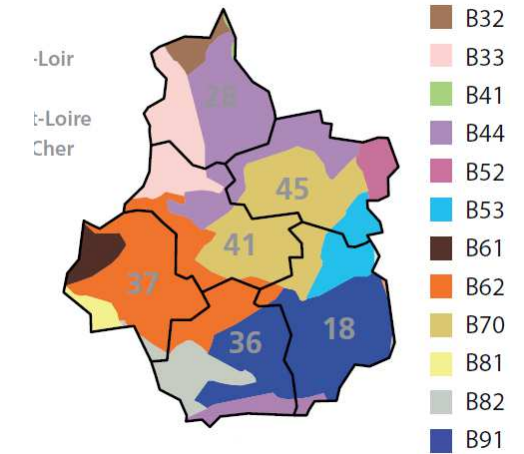
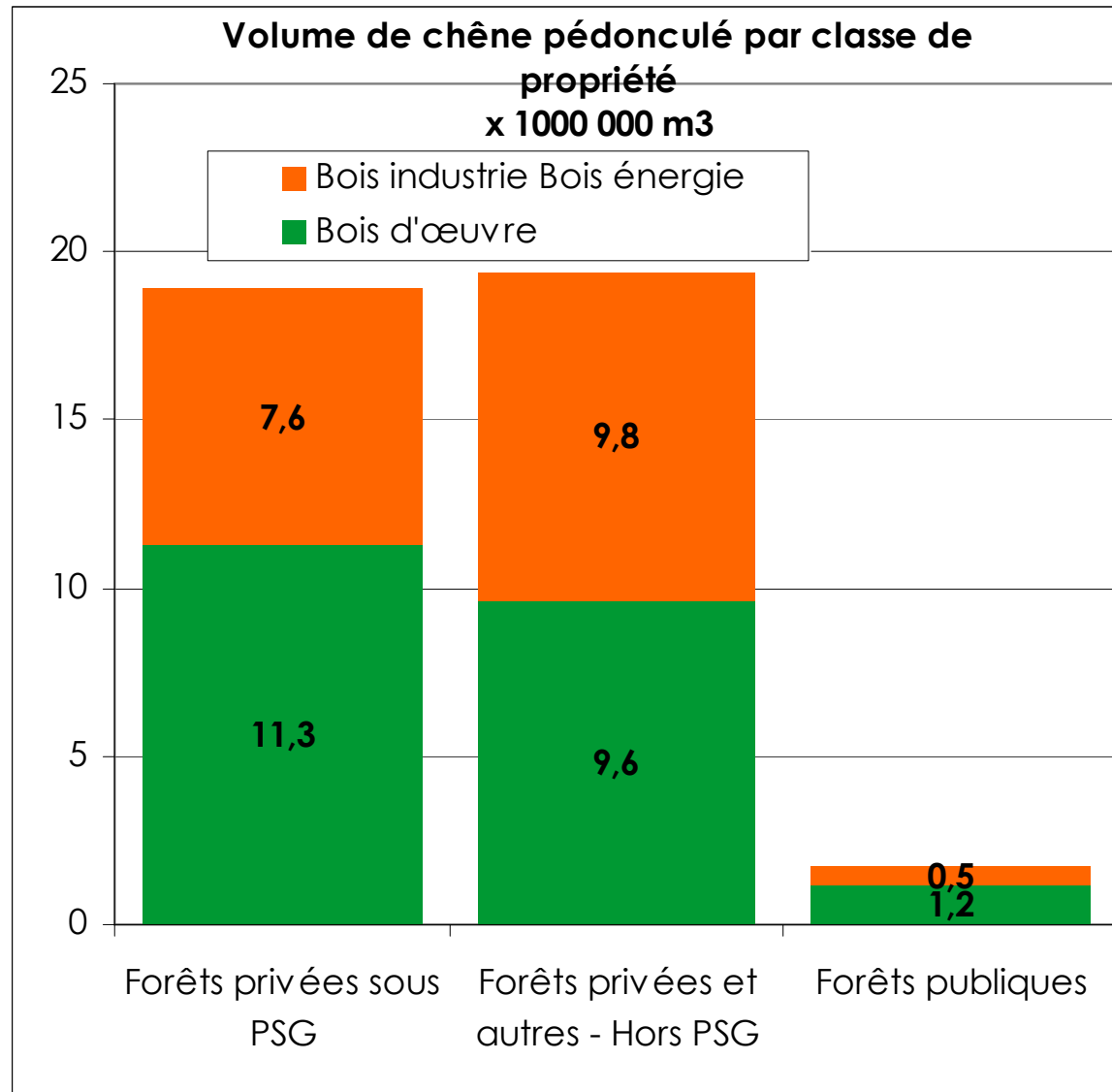
Quels objectifs pour chaque document ?



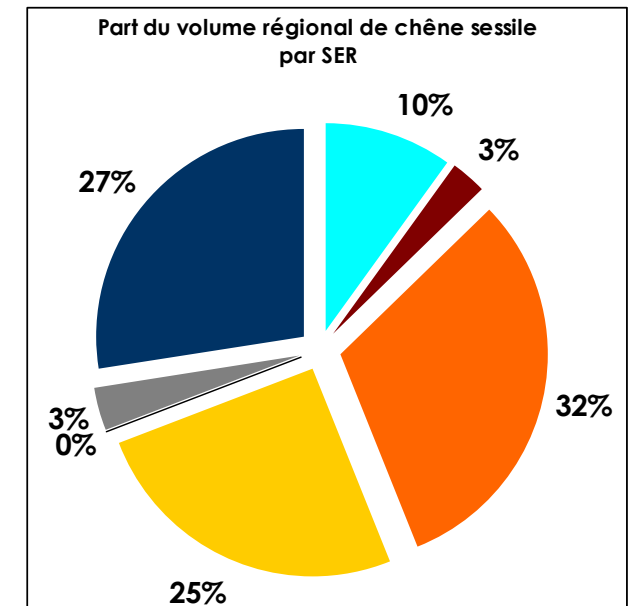
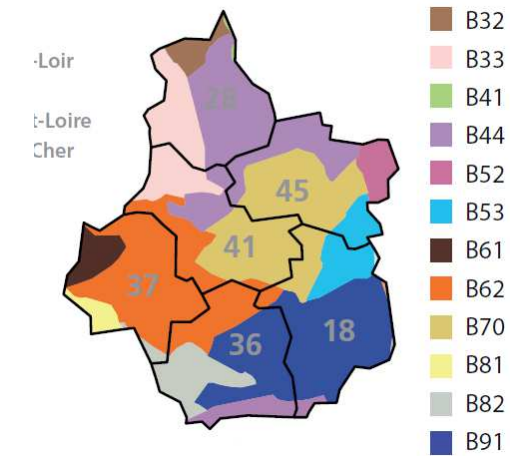
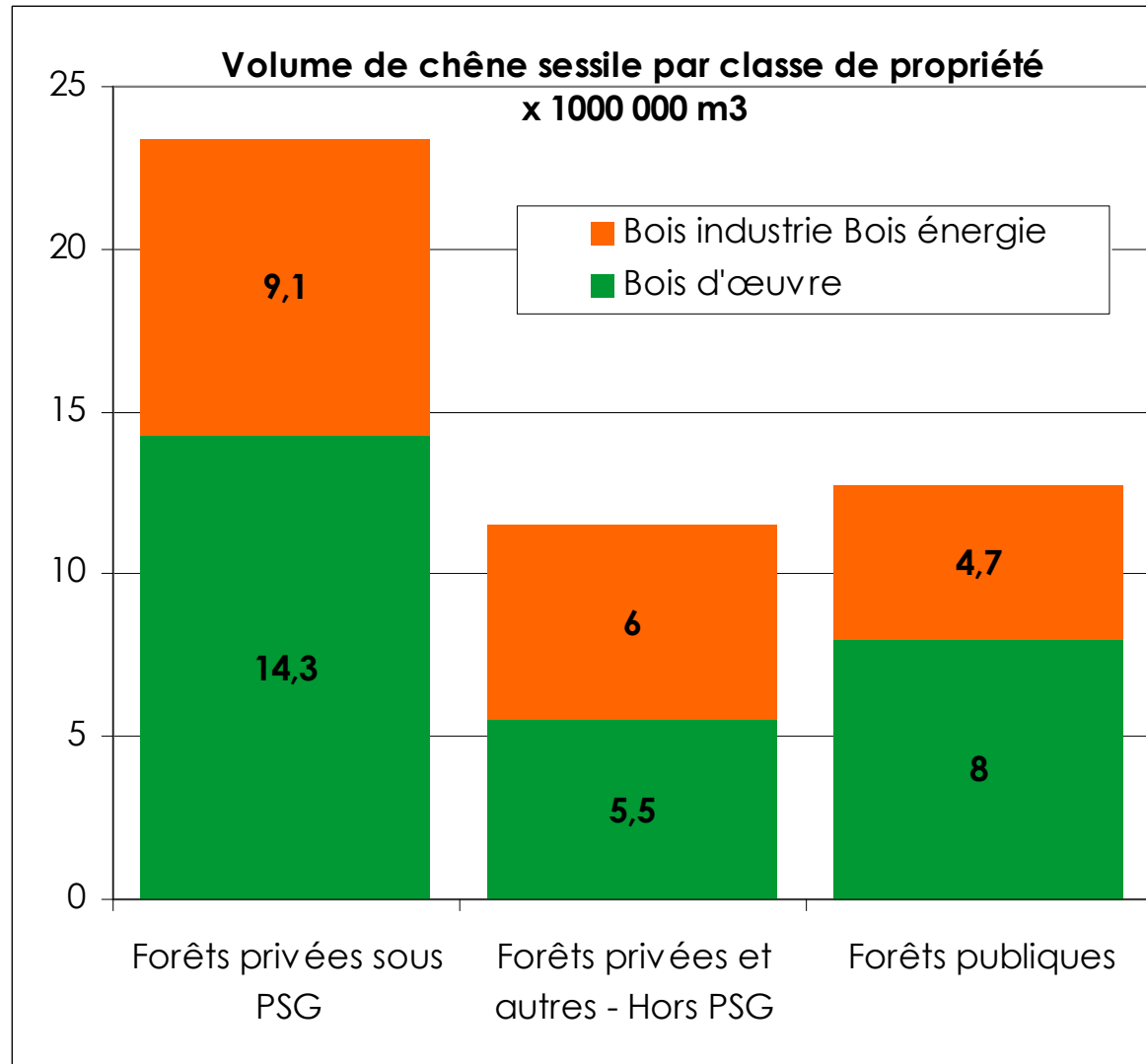


Sources : Kit IGN

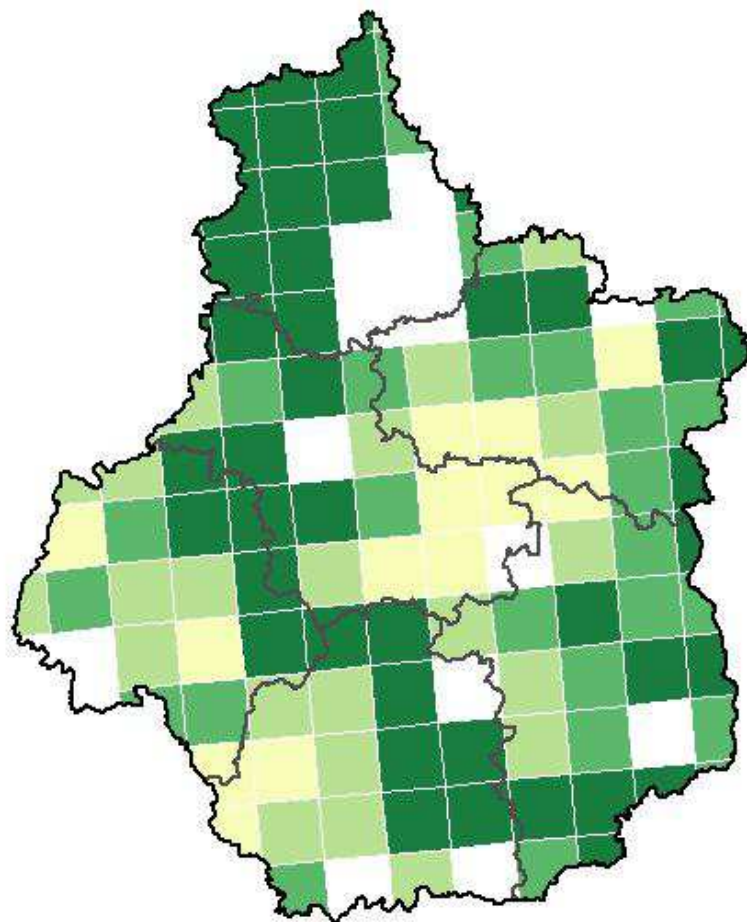
1. Chênes



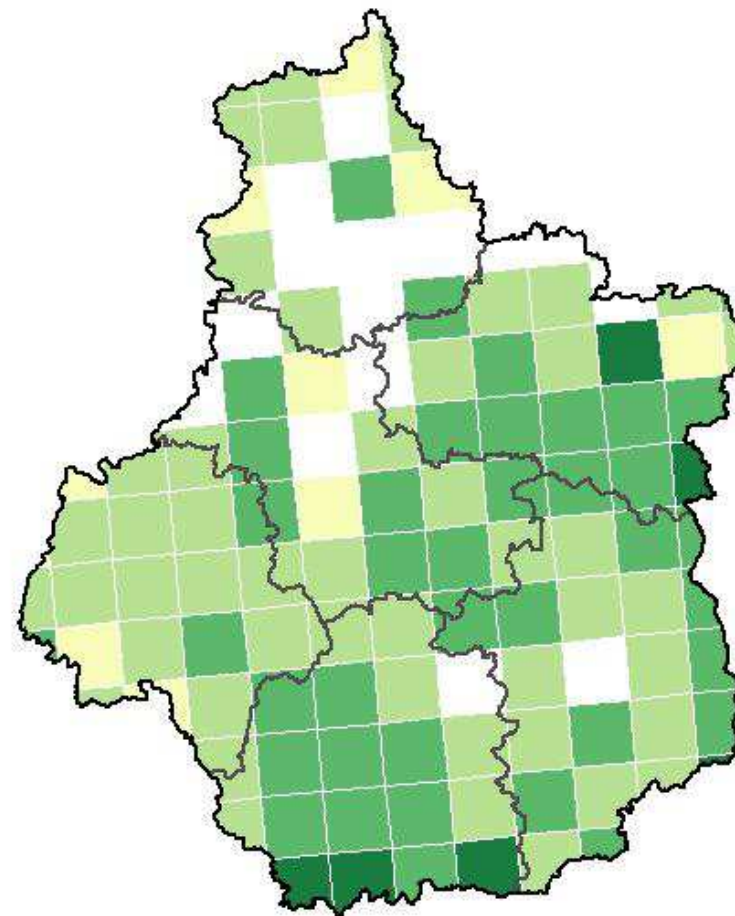
1. Chênes



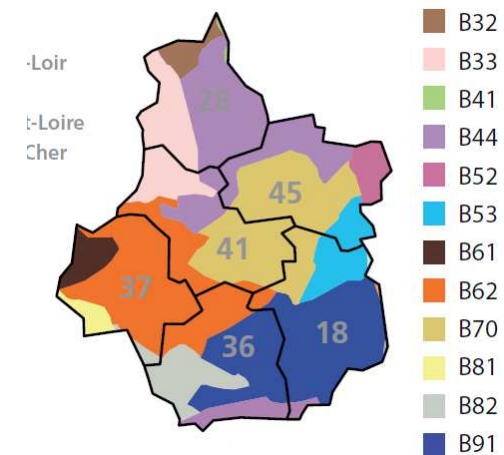
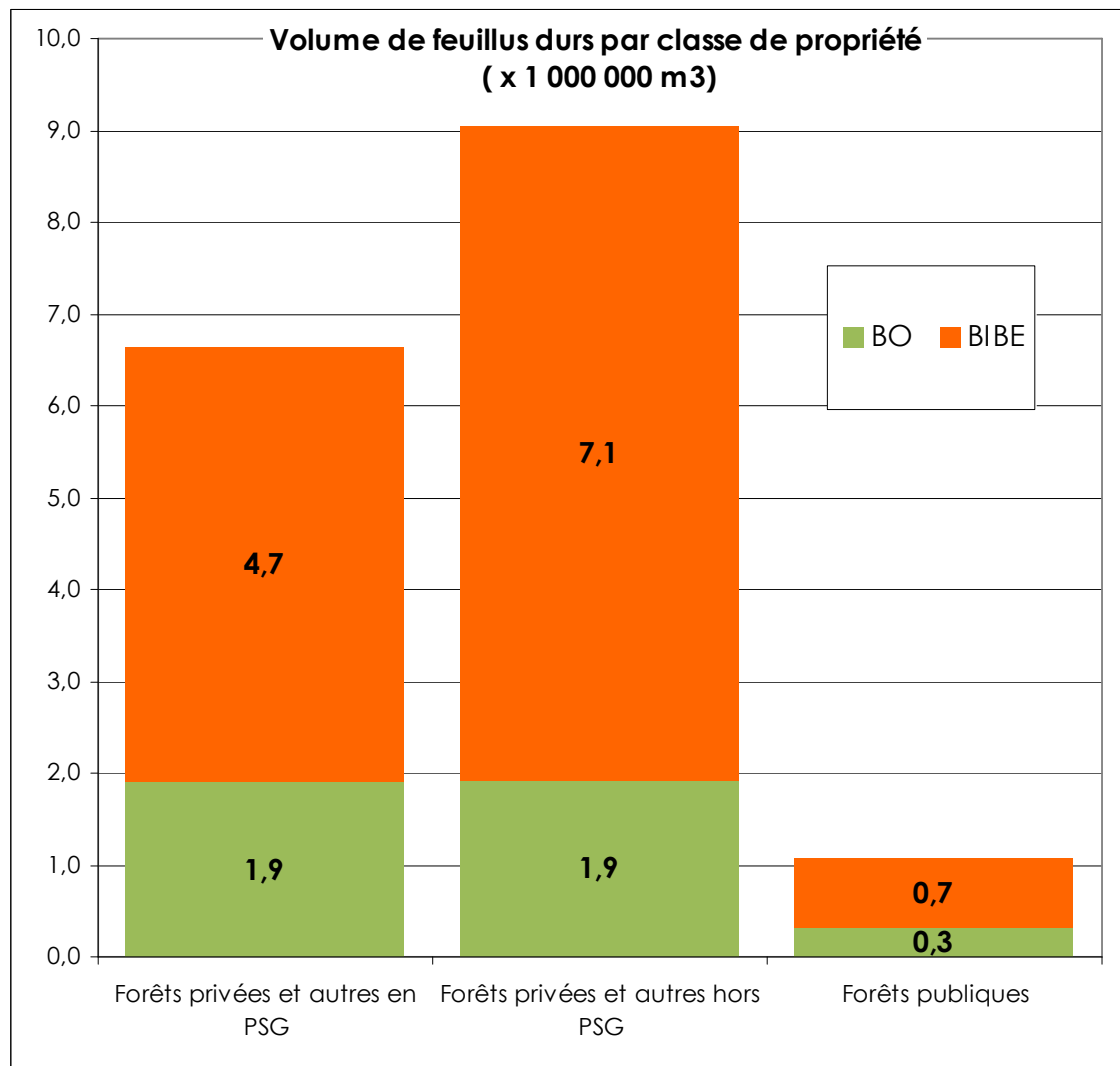
Volume à l'ha - Chêne rouvre



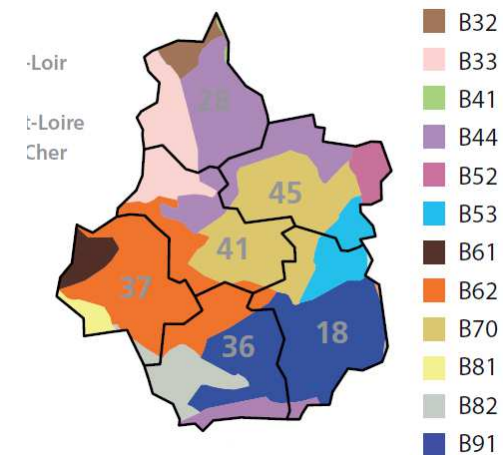
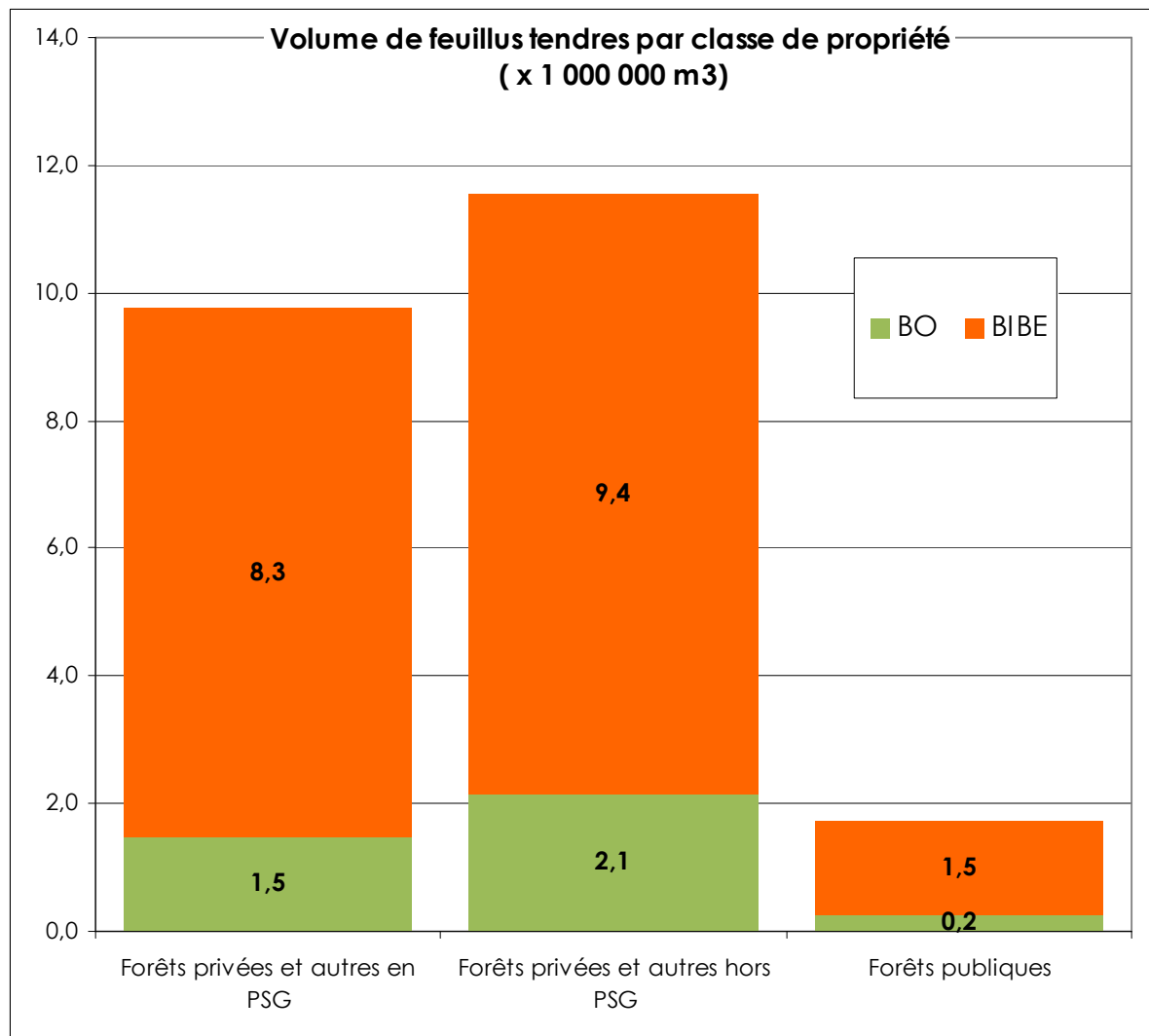
Volume à l'ha - Chêne pédonculé



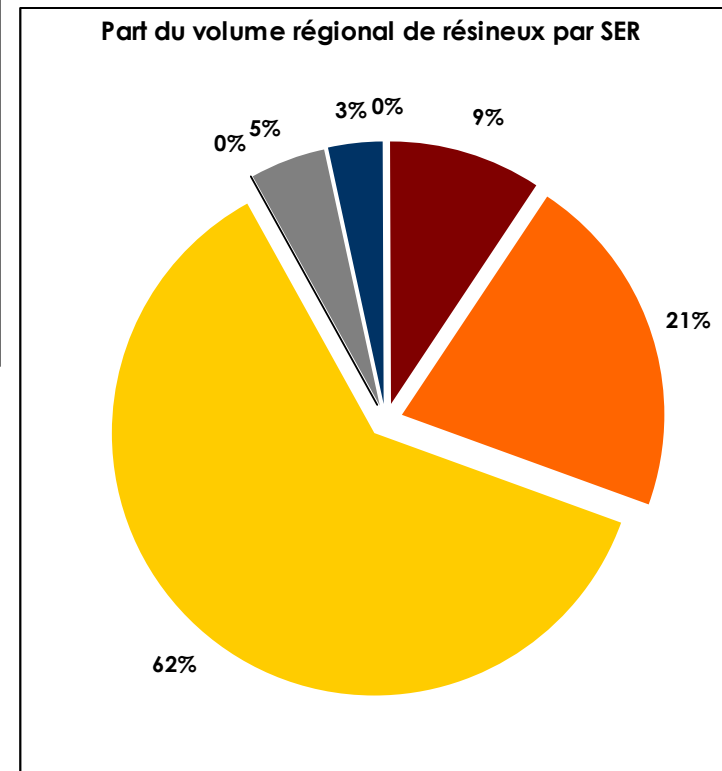
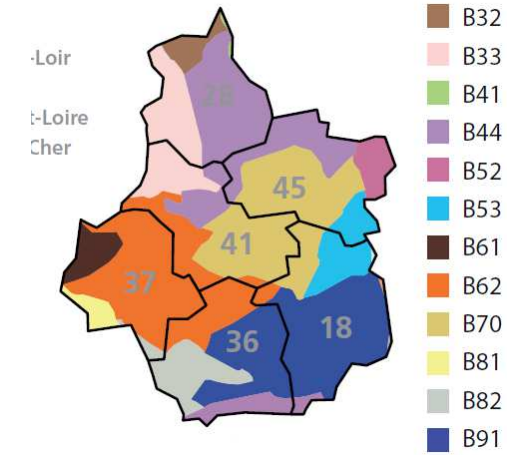
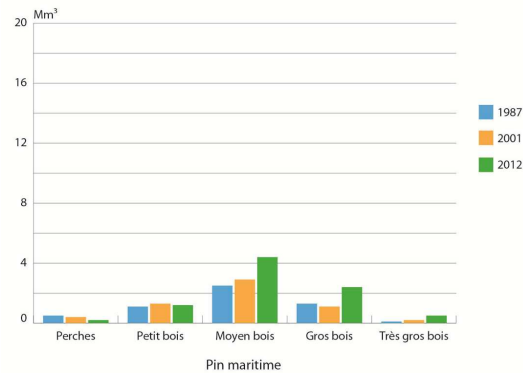
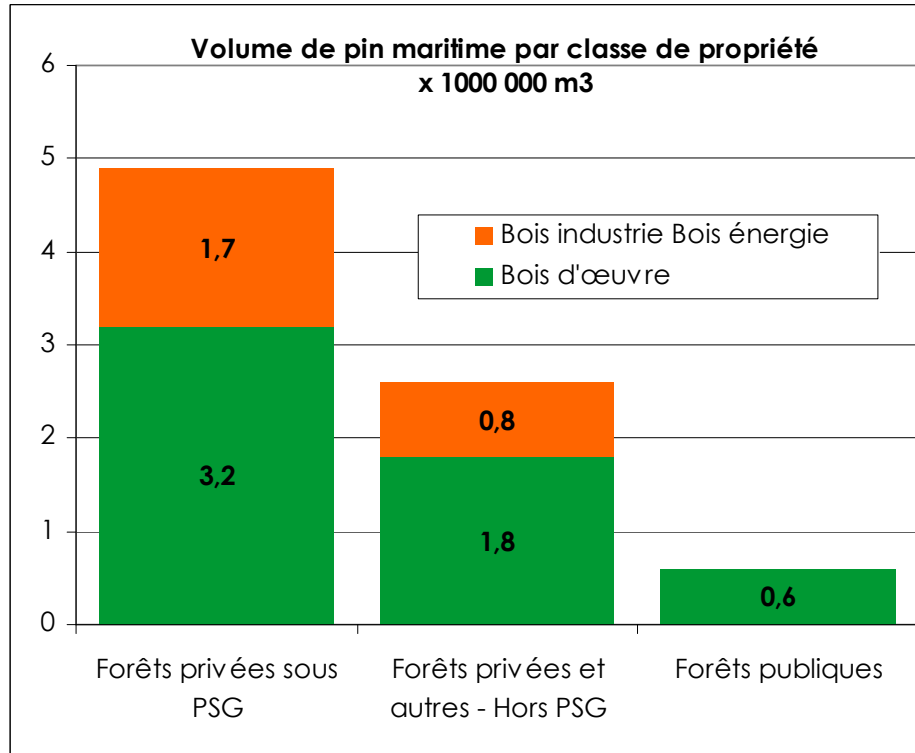
2. Feuillus durs



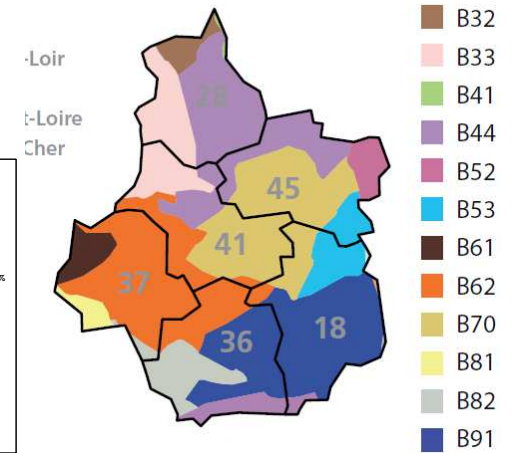
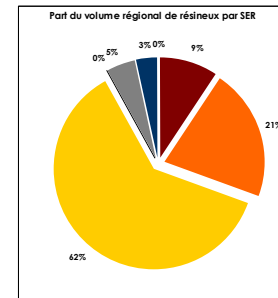
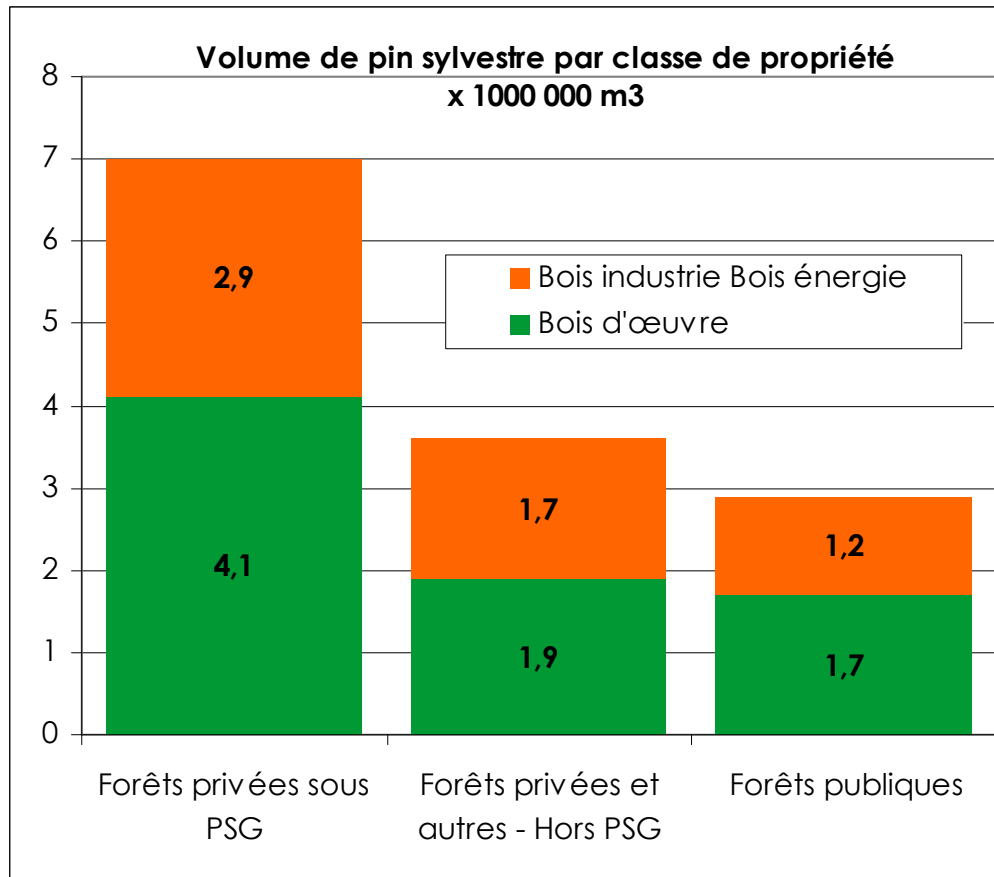
3. Feuillus tendres



4. Pins

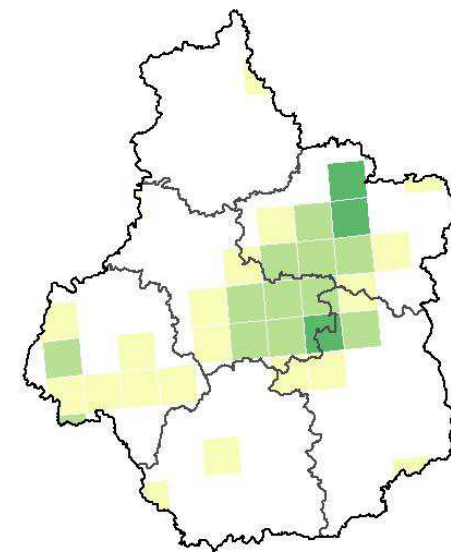


4. Pins



50km

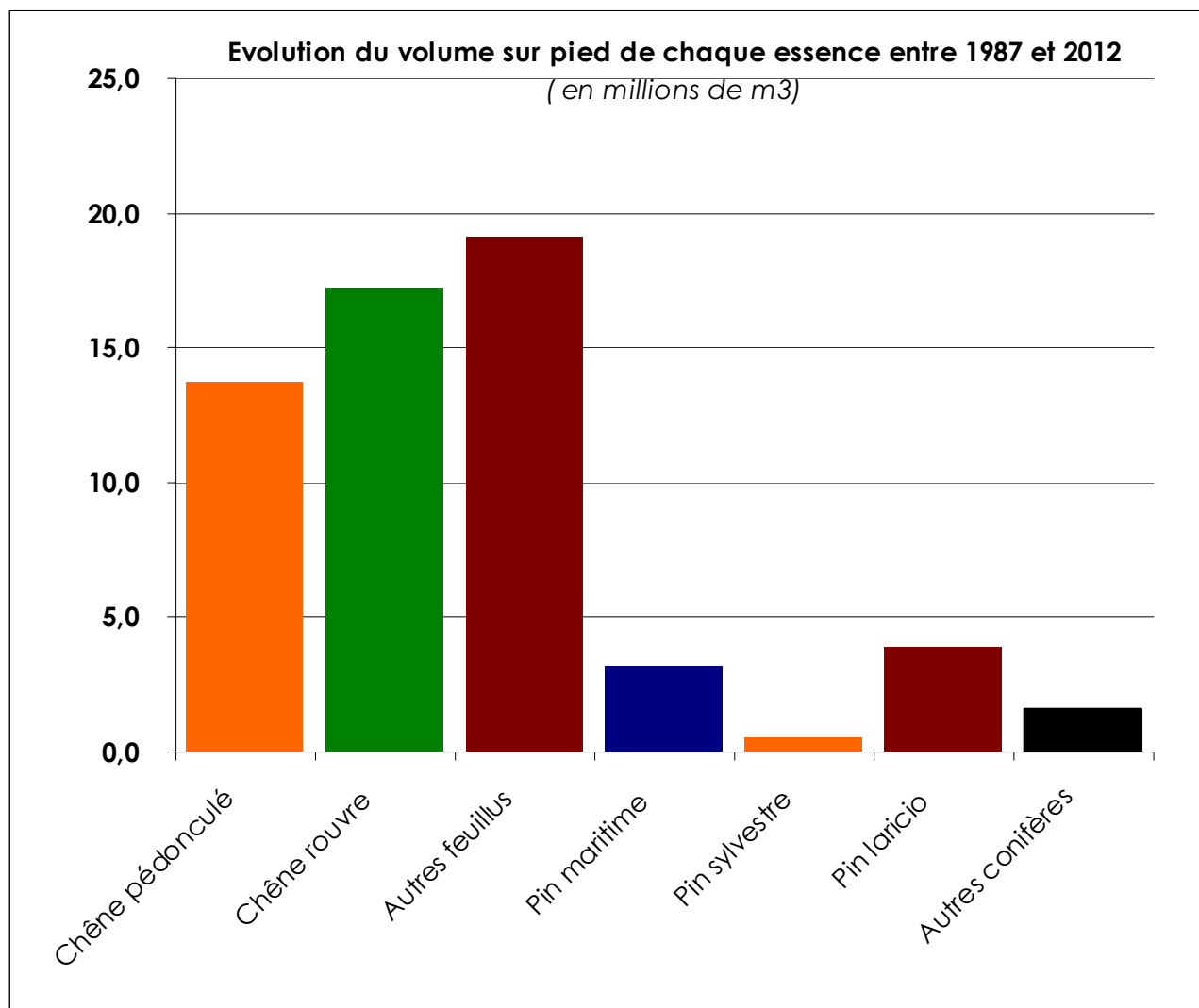
Volume à l'ha - Pin sylvestre



en m³/ha

- 0 ou n.s.
-]0-20]
-]20-40]
-]40-70]
- > 70

Entre + 4 500 ha/an et + 6 800 ha/an de surface forestière en plus sur la période 1987-2012



Etudes CRPF (2015 et 2014)

Ministère de l'Agriculture, de la Pêche et de l'Élevage
RÉPUBLIQUE FRANÇAISE

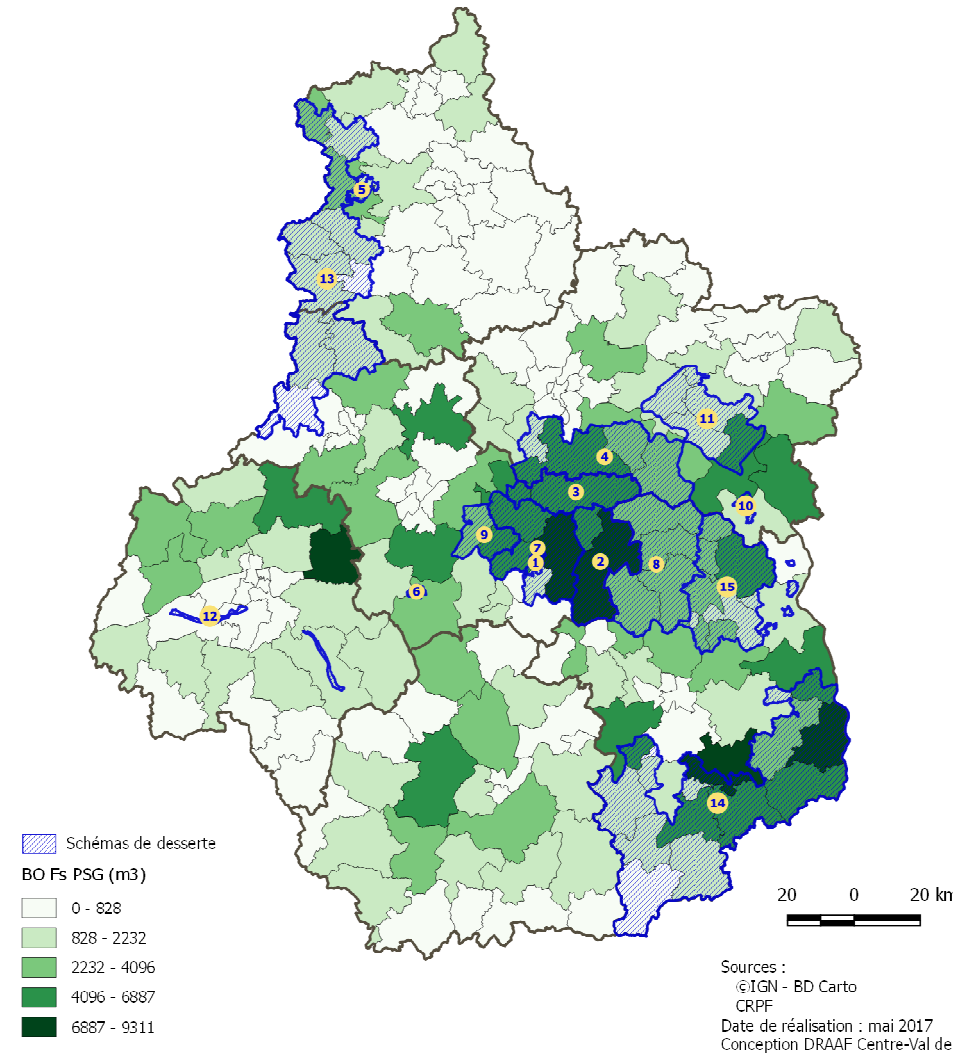
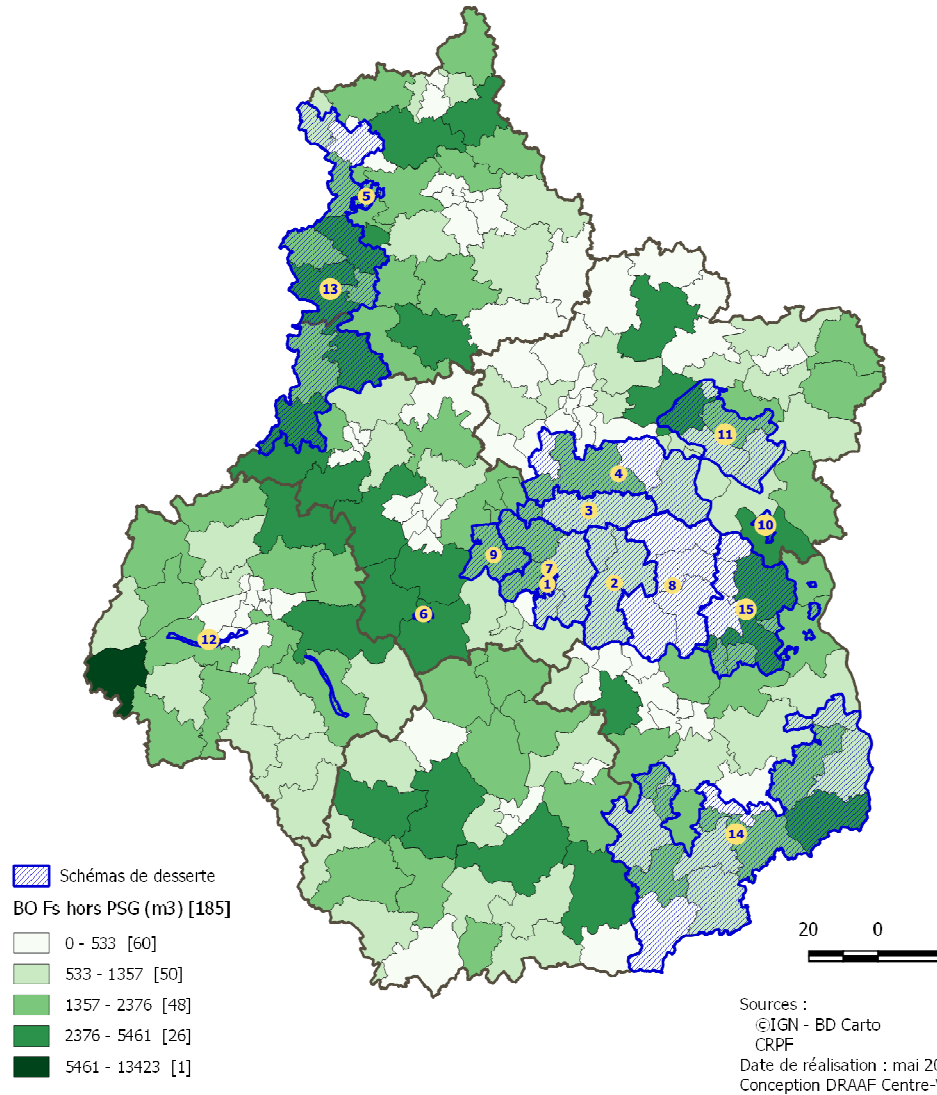
MINISTÈRE
DE L'AGRICULTURE
DE L'AGROALIMENTAIRE
ET DE LA FORÊT

FORET PRIVEE HORS PSG
Volume Bois d'oeuvre Feuillus par cantons

Ministère de l'Agriculture, de la Pêche et de l'Élevage
RÉPUBLIQUE FRANÇAISE

MINISTÈRE
DE L'AGRICULTURE
DE L'AGROALIMENTAIRE
ET DE LA FORÊT

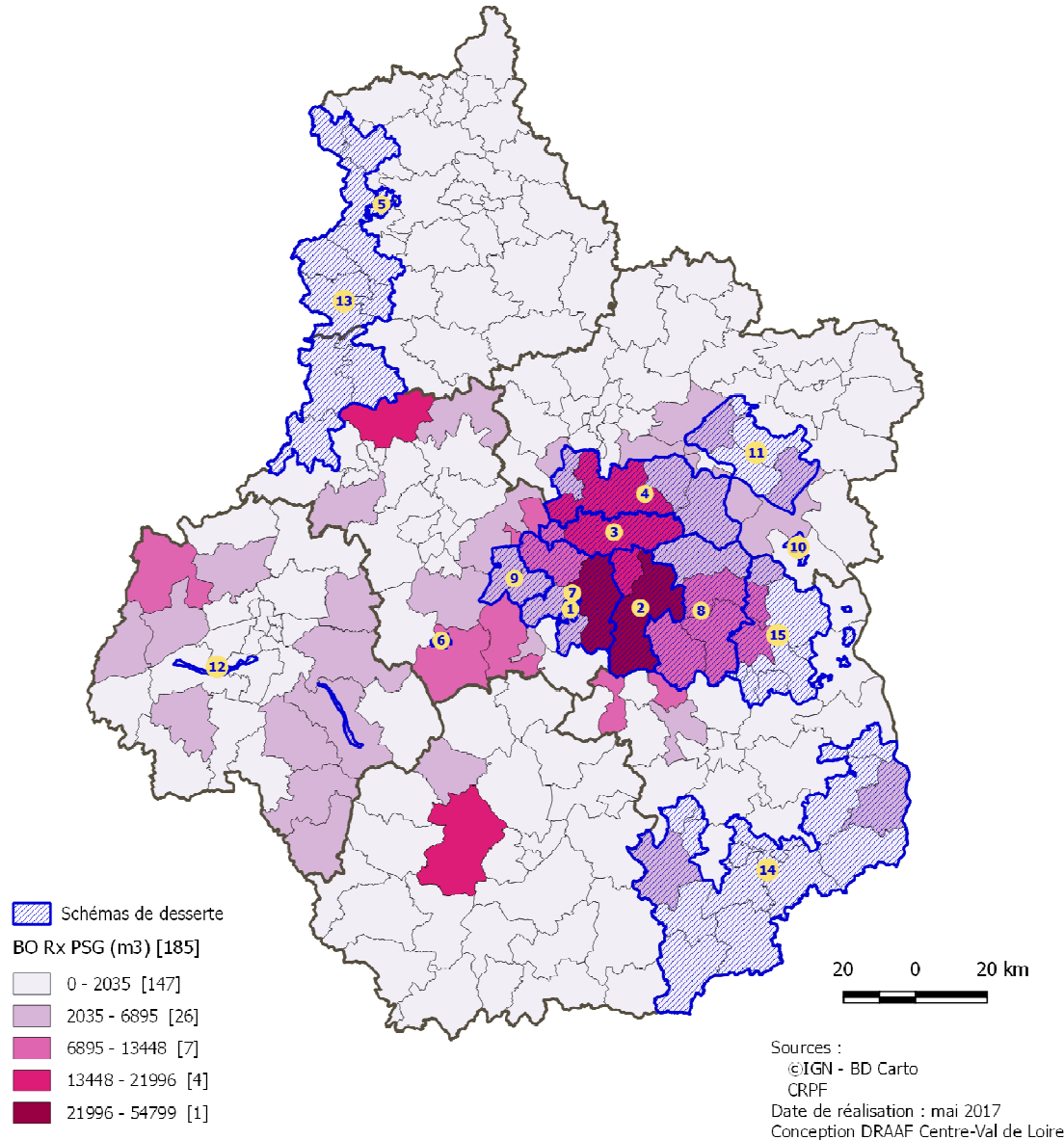
FORET PRIVEE DOTEE D'UN PSG
Volume Bois d'oeuvre Feuillus par cantons



Etudes CRPF (2015 et 2014)

Logo of the French Republic and the Ministry of Agriculture, Food and Forestry.

FORET PRIVEE DOTEE D'UN PSG Volume Bois d'oeuvre Résineux par cantons



PRÉFET DE LA RÉGION
CENTRE-VAL DE LOIRE

Synthèse des échanges

APPROVISIONNEMENT DURABLE

1. Améliorer l'acceptabilité de la desserte

--	--	--	--	--

2. Gérer plus efficacement

--	--	--	--	--

3. Partager l'information sur la ressource et la desserte

--	--	--	--	--

4. Protéger et améliorer l'emploi en forêt

--	--	--	--	--

5. Quelle gestion pour les nouvelles forêts ?

--	--	--	--	--

6. Adapter la contractualisation aux enjeux régionaux

--	--	--	--	--

7. Créer un réel esprit de filière

--	--	--	--	--

Données IGN

Propriété	Production x 1 000 000 m³/an	Prélèvements x 1 000 000 m³/an	Mortalité x 1 000 000 m³/an	Evolution du capital x 1 000 000 m³/an	Taux de prélèvement (en %)	Prélèvem ent m3/ha/an
Forêts privées sous PSG	2,6	1,1	0,2	1,3	50	2,5
Forêts privées et autres - Hors PSG	2,4	0,7	0,3	1,4	40	1,8
Forêts publiques	0,8	0,6	ns	0,1	80	5,1
Total	5,8	2,4	0,5	2,8	50	2,5

(1 000 000 m3/an)	Avec PSG : 60 % acct	Avec PSG : 70 % acct	Avec PSG : 80 % acct	+ 100 000 ha PSG	+ 200 000 ha PSG
Forêts privées sous PSG	1,44	1,68	1,92	1,44	1,90
Forêts privées et autres - Hors PSG	0,84	0,84	0,84	0,81	0,60
Forêt publique	0,64	0,64	0,64	0,64	0,64
Taux prélèvement régional :	55%	60%	64%	55%	59%
Volume annuel (1 000 000 m3/an)	3,2	3,5	3,7	3,2	3,4
Volume supplémentaire (1 000 000 m3/an)	0,80	1,06	1,32	0,76	1,04

Merci

