



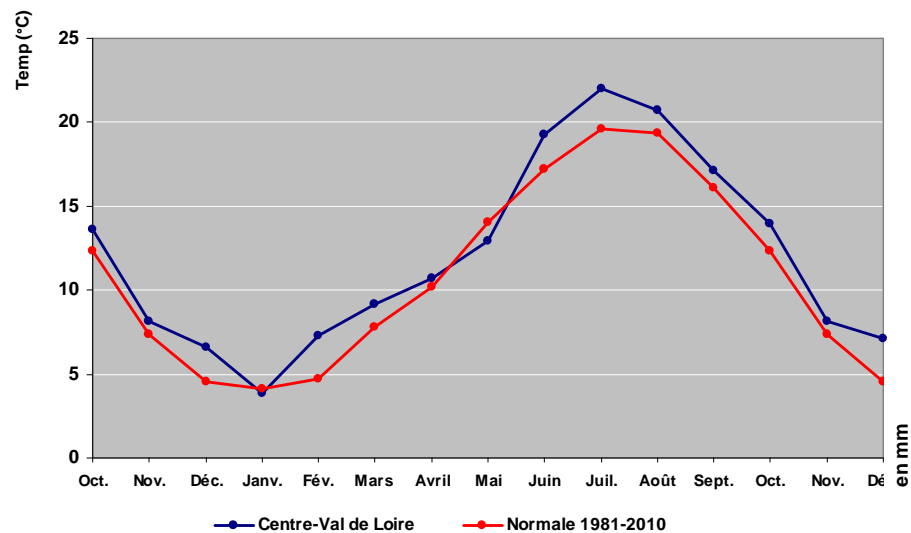
Synthèse de la campagne 2018-2019

**Rencontre Régionale des Grandes Cultures
Centre-Val de Loire**

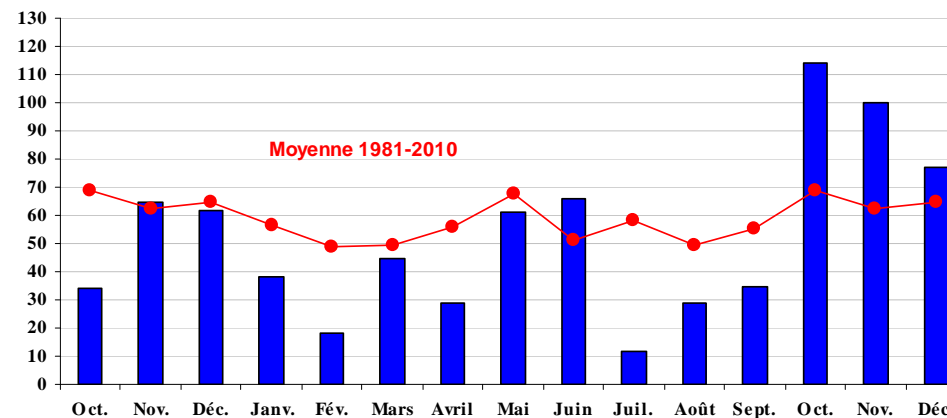
30 janvier 2020

Les conditions météo 2018-2019

Températures moyennes en 2018-2019 (moyenne des stations)



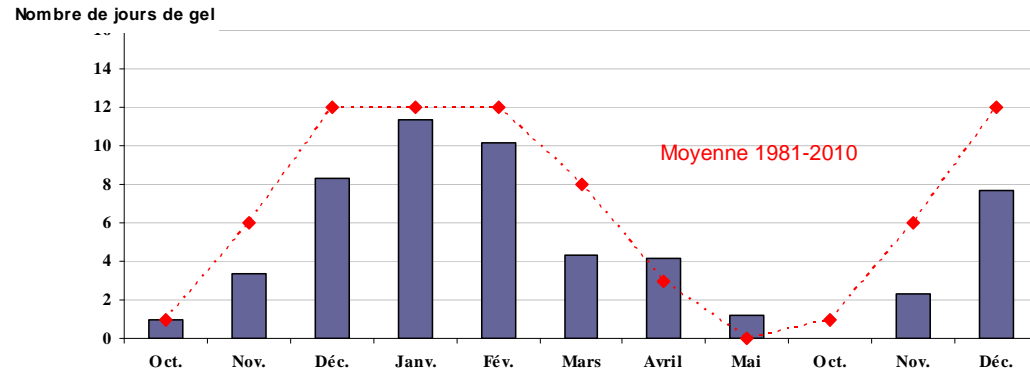
Cumul des hauteurs de précipitations



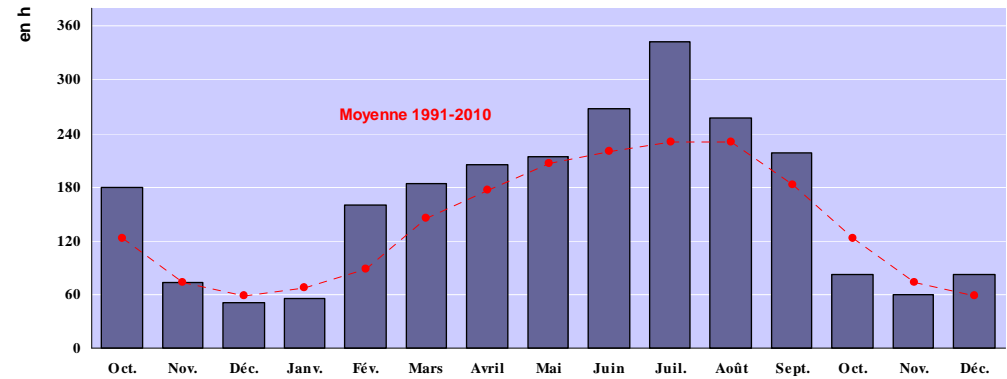
Source : Météo France

Les conditions météo 2018-2019

Gelées en 2018-19

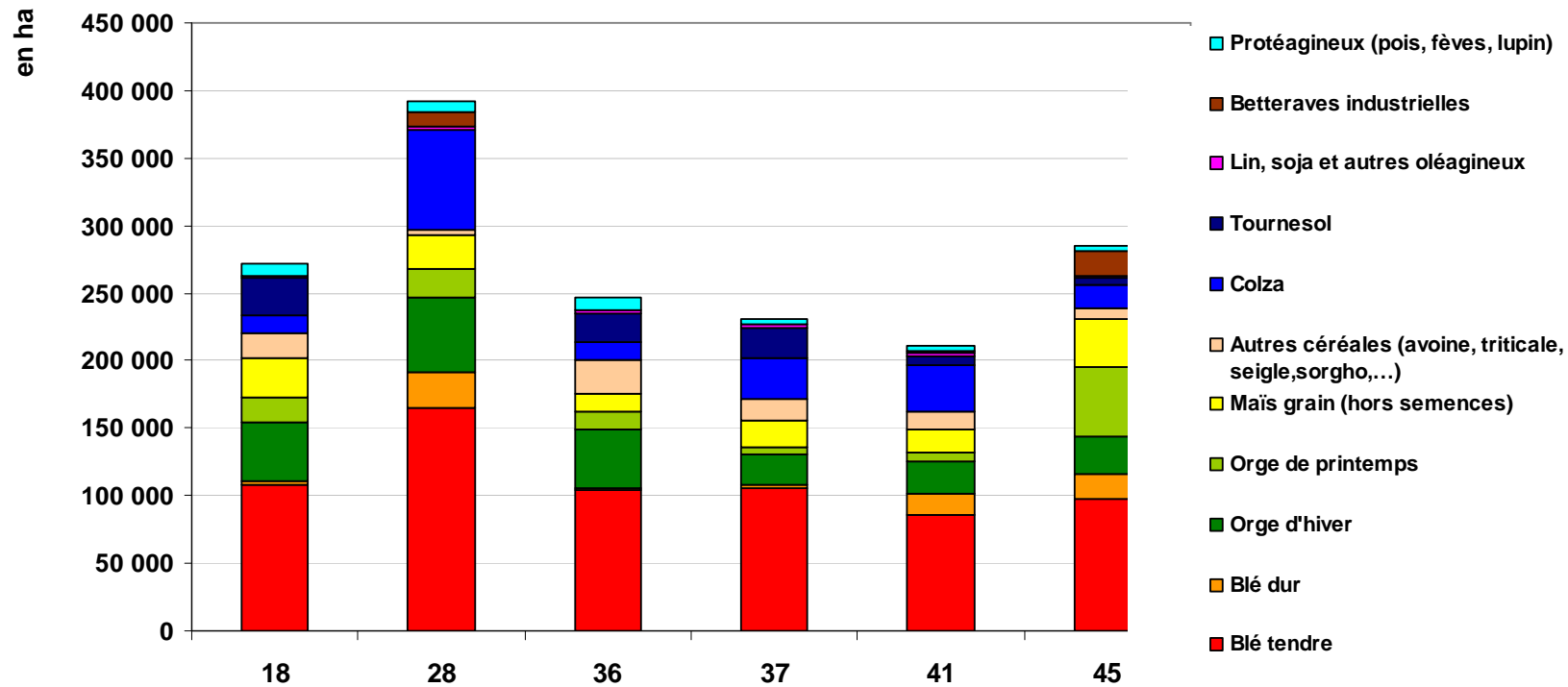


Cumul des durées d'insolation



Les assolements 2019 par département

Surfaces des Grandes Cultures en 2019



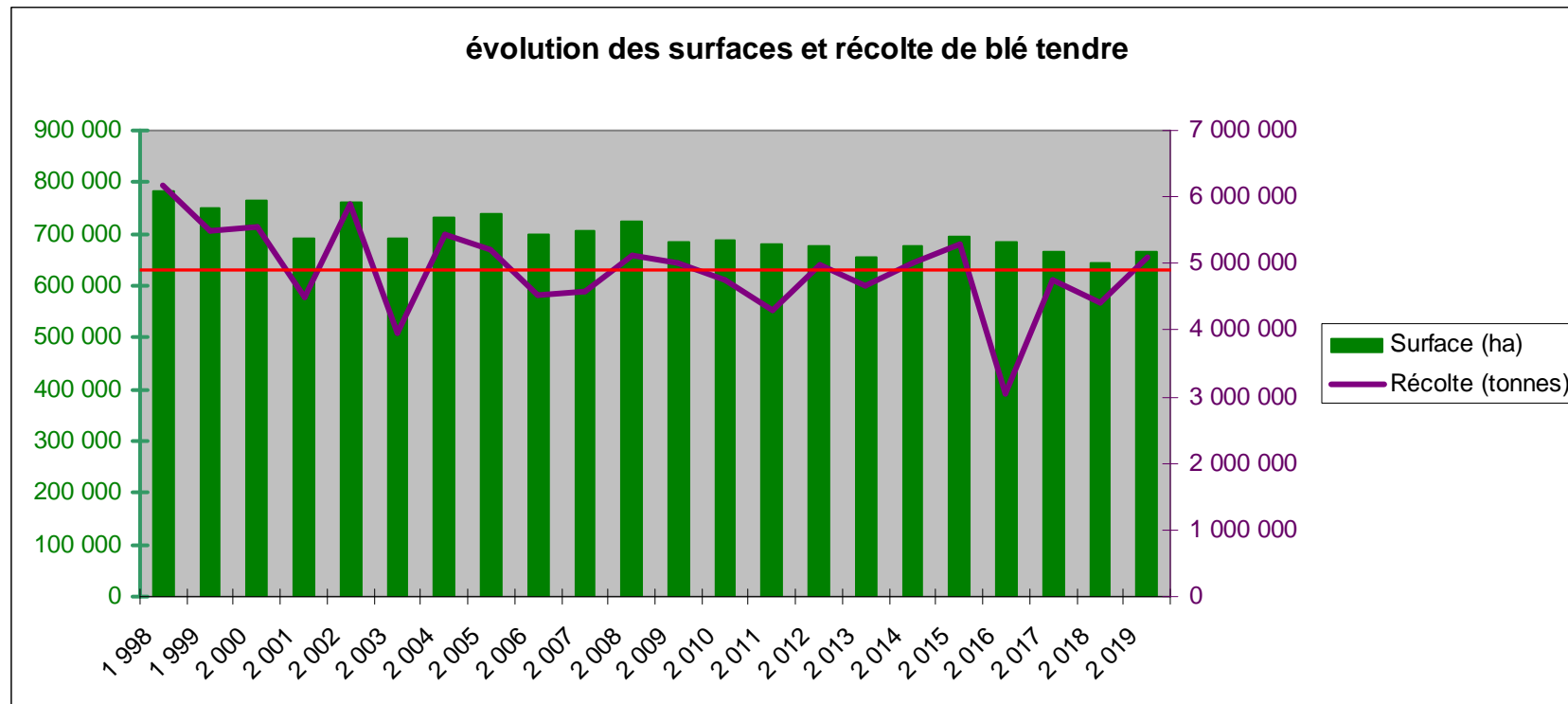
Source : PAC 2019

Région : 1,6 M ha

Bilan récolte et collecte 2019

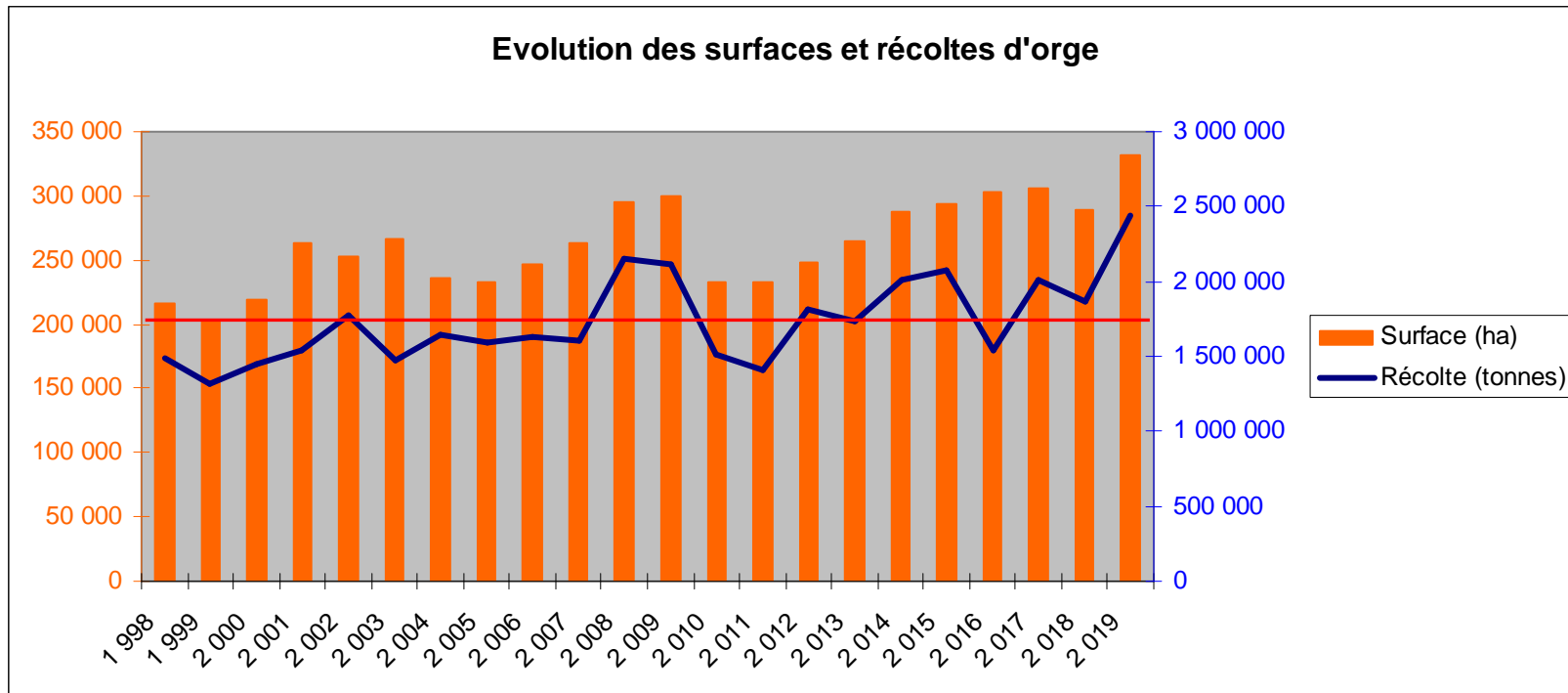
	Evol			Evol					collecte (tonnes)
	surface 2019 (ha)	evol /2018 %	/moyenne quinquennale %	rendement 2019 (q/ha)	evol /2018 %	/rendement moyen quinquennal %	récolte (tonnes)	évol /2018 %	
blé tendre	666 275	3,3%	-0,93%	76,31	11,29%	13,56%	5 084 630	14,96%	4 756 600
blé dur	67 270	-17,3%	-13,04%	72,48	5,06%	22,02%	487 582	-13,16%	480 400
orges	331 960	15,1%	12,45%	73,55	13,79%	14,20%	2 441 426	30,94%	2 286 000
maïs	142 920	23,2%	13,37%	82,56	-16,46%	-12,67%	1 179 920	2,94%	975 000
autres céréales	84 980	32,7%		44,37	3,69%		377 094	37,57%	201 560
Total céréales	1 293 405	8,2%					9 570 652	15,74%	8 699 560
colza	183 836	-43,9%	-38,70%	29,40	-3,86%	-12,49%	540 524	-46,07%	527 380
tournesol	82 040	39,9%	31,82%	20,66	-16,50%	-12,45%	169 503	16,81%	161 850
Total oléagineux	265 876	-31,2%					710 027	-38,11%	689 230
pois	25 105	16,1%	-1,11%	40,21	14,53%	19,66%	100 935	32,99%	80 953
féveroles	11 550	30,5%	47,68%	26,41	4,32%	12,84%	30 498	36,14%	19 450
Total protéagineux	36 655	20,3%					131 431	33,71%	100 403
autres oléoprotéagineux	12 035	5,9%		21,43	-6,64%		25 797	-1,13%	19 260
Total oléoprotéagineux	314 566	-26,5%					867 255	-31,80%	808 893
Total général	1 607 971	-0,9%					10 437 907	9,40%	9 508 453

Evolutions des conditions de culture du blé tendre



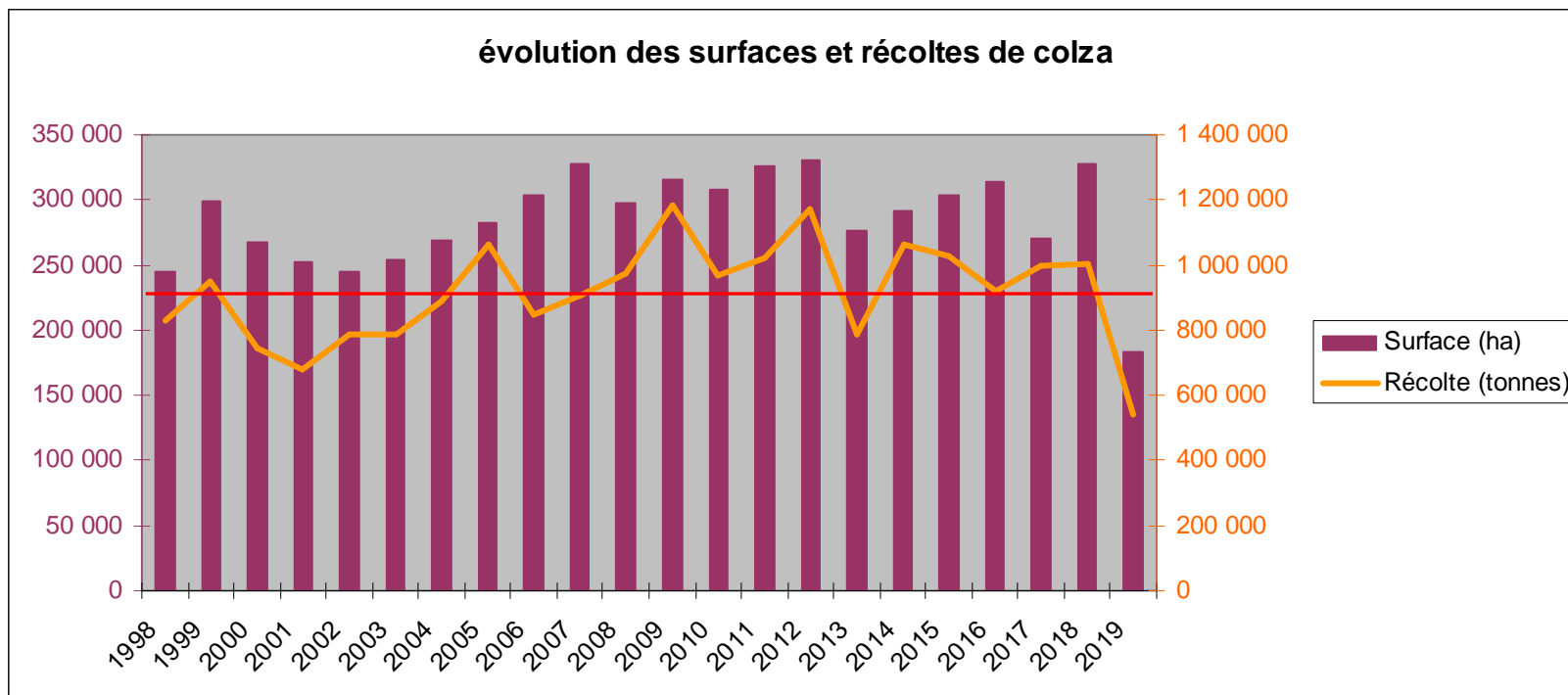
Moyenne des récoltes sur 1998-2019 = 4 897 127 tonnes

Evolutions des conditions de culture de l'orge



Moyenne des récoltes sur 1998-2019 = **1 733 834 tonnes**

Evolutions des conditions de culture du colza

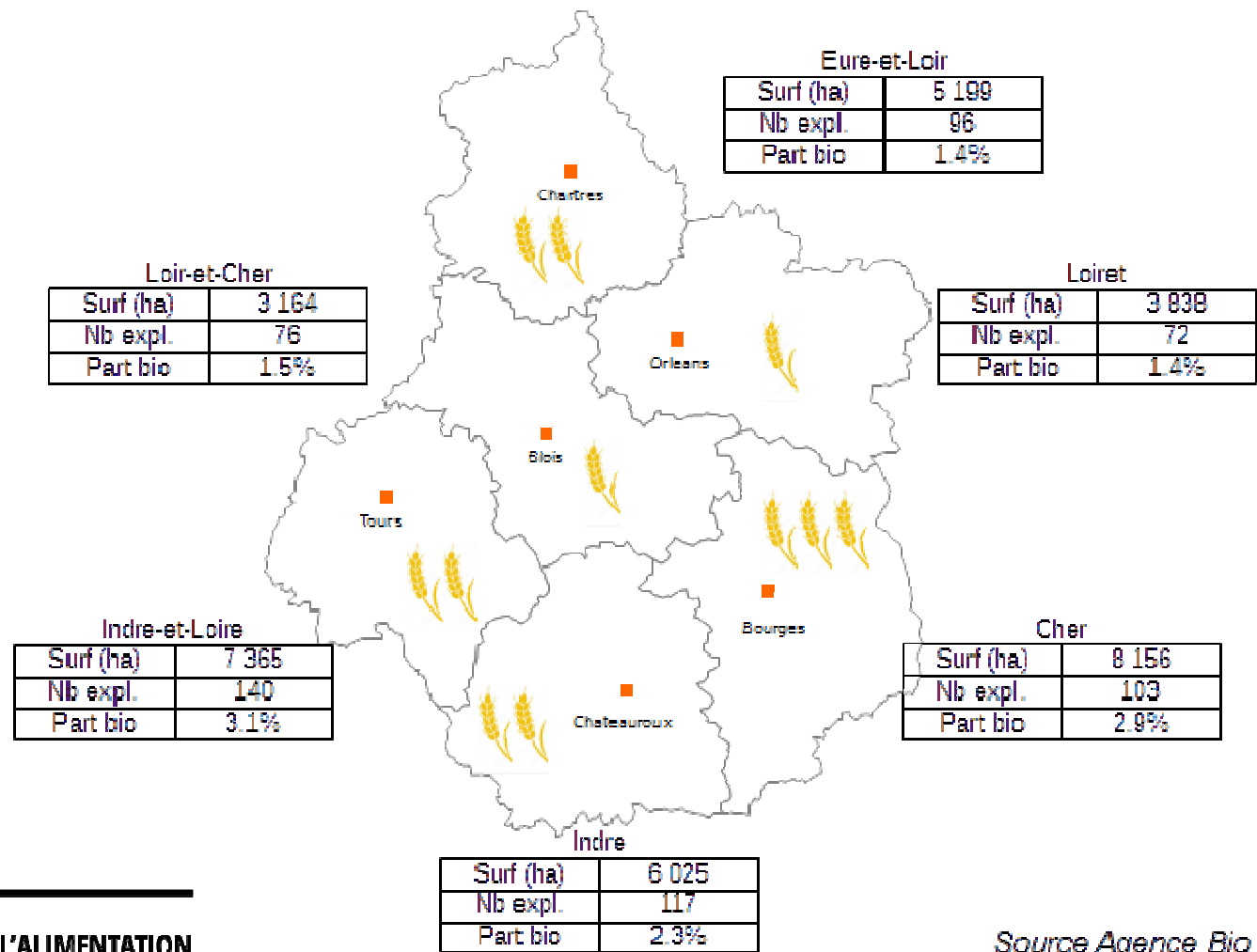


Moyenne des récoltes sur 1998-2019 = 915 517 tonnes

Les enjeux de la filière Bio

2018	CVL	France
Surf (ha)	33 748	513 783
Nb expl.	604	16 077
Part bio	2,1 %	4,3 %

Échelle d'enjeu	
Production ¹	
Structurat ²	
Stockage	
Collecte	
Transformat ³	
Débouchés	
Distribut ⁴	
Consommat ⁵	



Assolement 2020 : tendances

- Diminution des surfaces en colza
- Difficultés de semis des cultures d'hiver
- Pourrissement dans les parcelles hydromorphes
- Incertitudes sur les cultures de printemps



MINISTÈRE
DE L'AGRICULTURE
ET DE
L'ALIMENTATION

Merci de votre attention