



PRODUCTEURS RESPONSABLES

LA STRATÉGIE D'AGROMOUSQUETAIRES



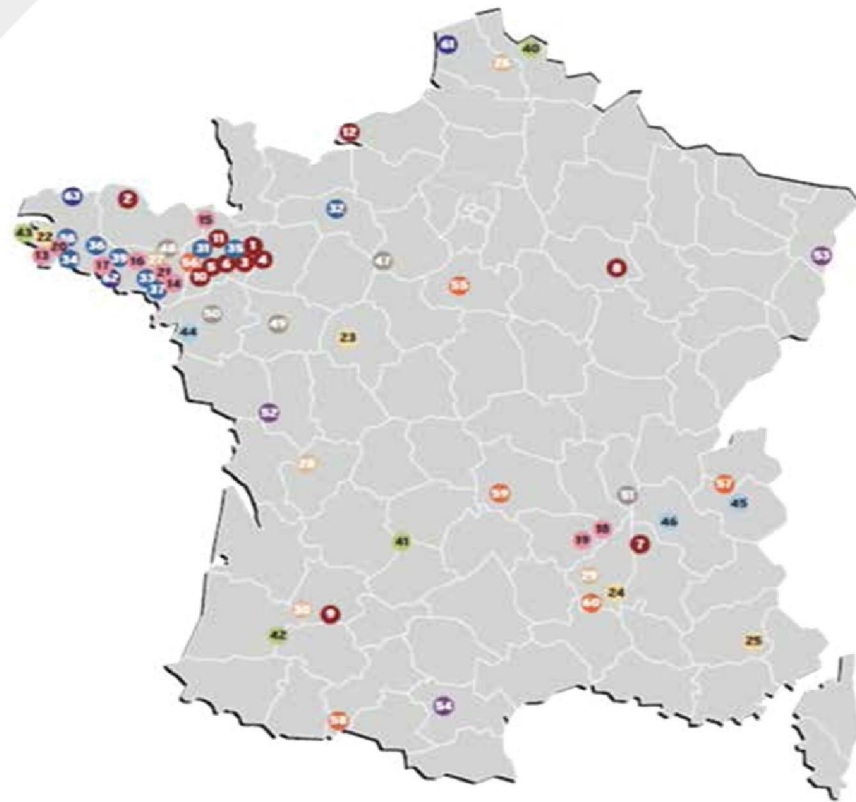
RENCONTRE RÉGIONALE
GRANDE CULTURES
DU 30 JANVIER 2020

Agromousquetaires EN QUELQUES CHIFFRES



**LE TOUR DE FRANCE
DE NOS 10 FILIÈRES**

+ de 60 sites de production Made in France
11 000 collaborateurs



Mer			2		910		601 M
Boeuf			8		2928		1,03 Md
Porc			9		2552		857 M
Traiteur/ Surgelés			8		1301		316 M
Boissons			9		582		398 M
Épicerie			9		1261		364 M
Lait			3		385		242 M
Boulangerie/ Pâtisserie			5		381		120 M
			5		316		90 M
Environnement & Énergie			4		133		100 M

- 62 unités de production sur le territoire français
- 10 filières
- 11 000 collaborateurs
- 4 milliards d'euros C.A. en 2019
- 1^{er} fabricant de marques propres en France
- 4^{ème} acteur Agro-Alimentaire
- 45 % des MDD d'Intermarché sont fabriqués par les usines du Groupement

Filières Opérationnelles

La Filière Boulangerie

Les Moulins de
St Aubert



➤ CA : 27 M€
➤ Prod : 34 000 T



Les Mousquetaires

- 4 sites de production
 - 4 boulangeries industrielles
 - Pain et viennoiserie surgelés
- 110 M€ de chiffre d'affaires
- 98 000 tonnes
- 380 salariés
- 80% Intermarché

Les Moulins de St Armel
"Une équipe au service de la qualité"



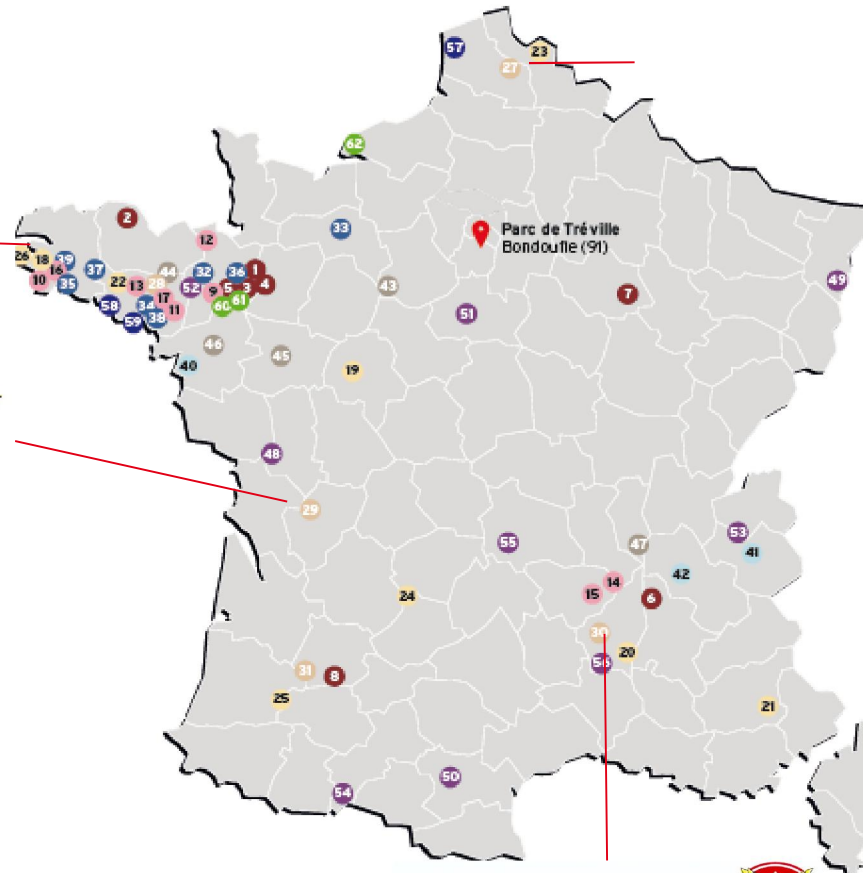
➤ CA : 34 M€
➤ Prod : 20 000 T

Les Moulins de St Preuil

Z.I. de Plaisance - 16300 BARBETZELUX - Tél. 05 45 78 07 00 - Télécopie : 05 45 78 33 05



➤ CA : 28 M€
➤ Prod : 26 000 T



Le Moulin de la Chaume



➤ CA : 21 M€
➤ Prod : 18 000 T



PRODUCTEURS RESPONSABLES

LA STRATÉGIE D'AGROMOUSQUETAIRES





**PRODUCTEURS
RESPONSABLES**

LA STRATÉGIE D'AGROMOUSQUETAIRES



En tant que groupe majeur en France et **PRODUCTEUR** privilégié de l'écosystème Mousquetaires, nous sommes conscients de notre **RESPONSABILITÉ** envers la qualité de l'alimentation et de la vie des Français et la protection de l'environnement.

NOTRE AMBITION EST DE DEVENIR L'ACTEUR RÉFÉRENT EN MATIÈRE DE PRATIQUES DE PRODUCTION ET DE MODES D'ALIMENTATION RESPONSABLES.

Grâce à notre forte culture entrepreneuriale, notre groupe de producteurs français est pleinement engagé dans cette transition.

Afin d'apporter des réponses à la hauteur des enjeux de la société, nous sommes **OUVERTS** à toutes les sensibilités et toutes les idées, en toute transparence.

Car **ÊTRE PRODUCTEURS RESPONSABLES**, c'est notre façon de mieux produire.
Pour mieux manger, et mieux vivre.



PRODUCTEURS RESPONSABLES

LA STRATÉGIE D'AGROMOUSQUETAIRES



NOTRE ESPRIT
D'OUVERTURE



NOTRE PERFORMANCE
ÉCONOMIQUE



NOS TALENTS ET,
NOS COMMUNAUTÉS



NOS PRODUITS
ET NOS CLIENTS



NOS FILIÈRES
D'APPROVISIONNEMENT



NOTRE PRODUCTION
ET SON IMPACT
ENVIRONNEMENTAL



**PRODUCTEURS
RESPONSABLES**
LA STRATÉGIE D'AGROMOUSQUETAIRES



NOTRE ESPRIT D'OUVERTURE

- 1_ S'ouvrir au dialogue avec les ONG et les scientifiques pour progresser dans nos pratiques
- 2_ S'ouvrir à nos consommateurs et leur fournir une information transparente pour les aider à faire évoluer leurs modes de consommation
- 3_ S'ouvrir à l'innovation pour améliorer nos produits et nos modes de fabrication



NOTRE PERFORMANCE ÉCONOMIQUE

- 4_ Optimiser notre organisation et nos investissements
- 5_ Créer de la valeur pour apporter à nos clients le meilleur équilibre entre qualité et prix
- 6_ Défendre des pratiques loyales et une juste rémunération de nos partenaires agricoles



NOS TALENTS ET NOS COMMUNAUTÉS

- 7_ Assurer la sécurité et la santé de nos collaborateurs
- 8_ Développer la qualité de vie au travail
- 9_ Développer les compétences de nos collaborateurs
- 10_ Avoir un impact économique et social local positif



NOS PRODUITS ET NOS CLIENTS

- 11_ Fabriquer des produits bons, sains et équilibrés au juste prix
- 12_ Fabriquer nos produits avec une majorité de matières et d'ingrédients français
- 13_ Répondre aux attentes de nos clients et créer de la différenciation



NOS FILIÈRES D'APPROVISIONNEMENT

- 14_ S'engager pour une filière mer durable
- 15_ Développer l'agroécologie dont l'agriculture biologique
- 16_ S'engager pour la bien-être animale
- 17_ Engager des plans de progrès avec nos fournisseurs



NOTRE PRODUCTION ET SON IMPACT ENVIRONNEMENTAL

- 18_ Déployer un système de management environnemental adapté
- 19_ Réduire notre consommation d'énergie, d'eau et nos émissions de GES
- 20_ Réduire et valoriser nos emballages et nos déchets



NOS FILIÈRES D'APPROVISIONNEMENT

EN PRODUCTEURS RESPONSABLES, NOUS CONJUGUONS NOS EFFORTS POUR FAIRE PROGRESSER NOS FILIÈRES EN PARTENARIAT AVEC NOS FOURNISSEURS, DANS LE TEMPS ET LA CONFIANCE.



14

S'engager pour une filière mer durable



15

Développer l'agroécologie dont l'agriculture biologique



16

S'engager pour la bien-être animale



17

Engager des plans de progrès avec nos fournisseurs

LA 1ERE FILIÈRE BLÉ CERTIFIÉE HAUTE VALEUR ENVIRONNEMENTALE À MARQUE CAMPANIÈRE EN PARTENARIAT AVEC LA COOPÉRATIVE LA TRICHERIE



1- **Production** par des exploitations agricoles Hautes Valeur Environnementales

- une agriculture à bas niveau d'intrants

Les résultats environnementaux garantis par HVE

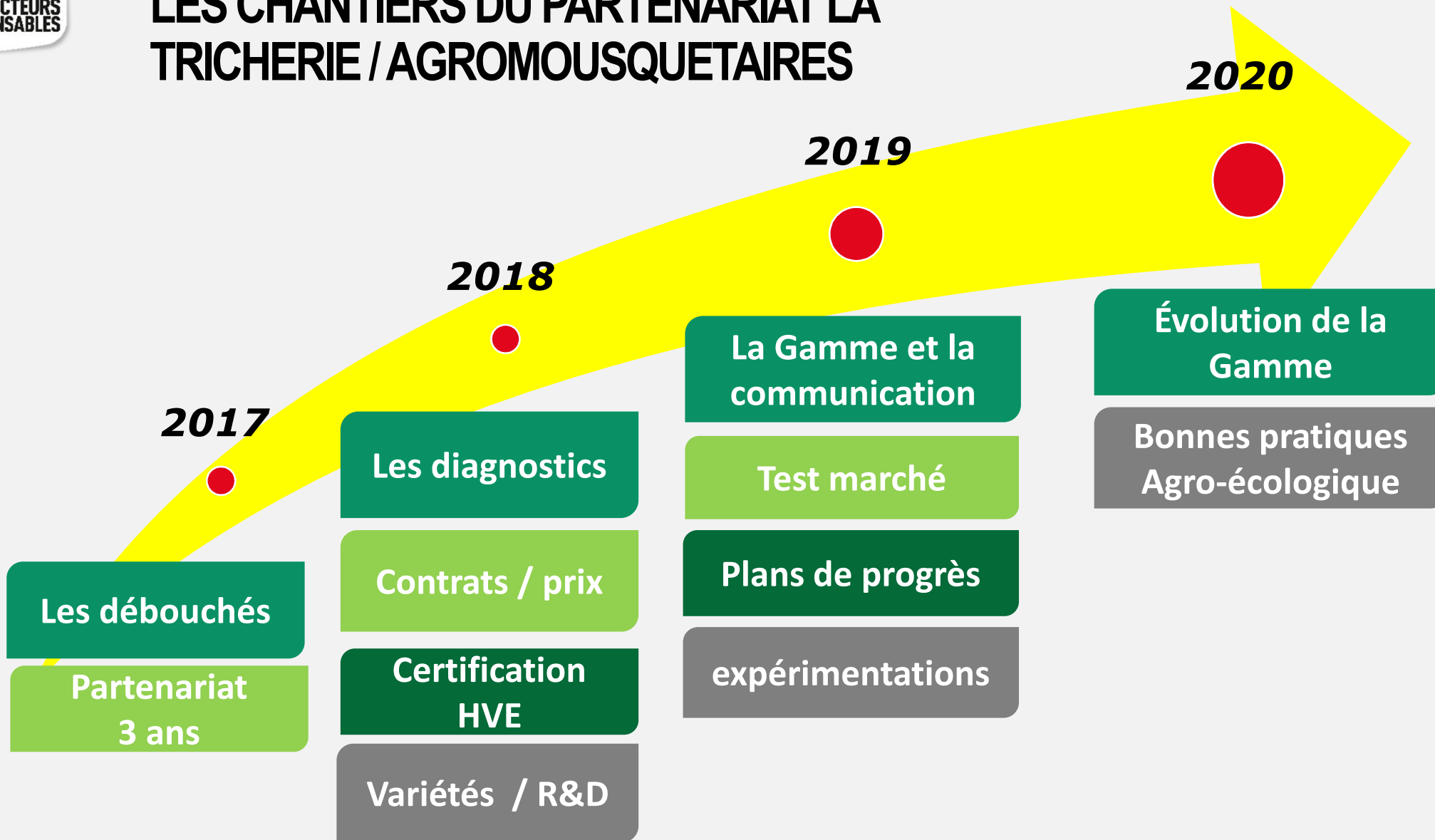
2- à base de Blés filière CRC

Le socle santé : des résidus de phytos / 10 vs le blé conventionnel

3- soutenir financièrement le travail des agriculteurs partenaires dans la durée par une politique de contractualisation innovante

investissement dans la 3^{ème} voie de l'agriculture : l'agroécologie

LES CHANTIERS DU PARTENARIAT LA TRICHERIE / AGROMOUSQUETAIRES



LA GAMME DES PRODUITS CAMPANIERE H.V.E.



LA CAMPANIERE S'ENGAGE

LES BONS BLÉS FONT LES BONS PAINS !
MIEUX PRODUIRE # MIEUX MANGER

La Campanière s'engage pour une culture responsable et durable avec du blé issu d'exploitations à Haute Valeur Environnementale*

- Biodiversité préservée
- Réduction du traitement des cultures
- Gestion responsable des sols et de l'eau

Intermarché

Pain à base de farine Label Rouge

Avec du blé à Haute Valeur Environnementale

LA CAMPANIERE

ISSU D'UNE EXPLOITATION HAUTE VALEUR ENVIRONNEMENTALE

CUISSON DU JOUR

FARINE DE BLÉ FRANÇAISE

Hors farine de blé dur, de seigle et de sarrasin

Pavé

Avec du blé à Haute Valeur Environnementale

LA CAMPANIERE

ISSU D'UNE EXPLOITATION HAUTE VALEUR ENVIRONNEMENTALE

CUISSON DU JOUR

FARINE DE BLÉ FRANÇAISE

Hors farine de blé dur et de seigle

Baguette à base de farine Label Rouge

Avec du blé à Haute Valeur Environnementale

LA CAMPANIERE

ISSU D'UNE EXPLOITATION HAUTE VALEUR ENVIRONNEMENTALE

CUISSON DU JOUR

FARINE DE BLÉ FRANÇAISE

Hors farine de blé dur et de seigle