

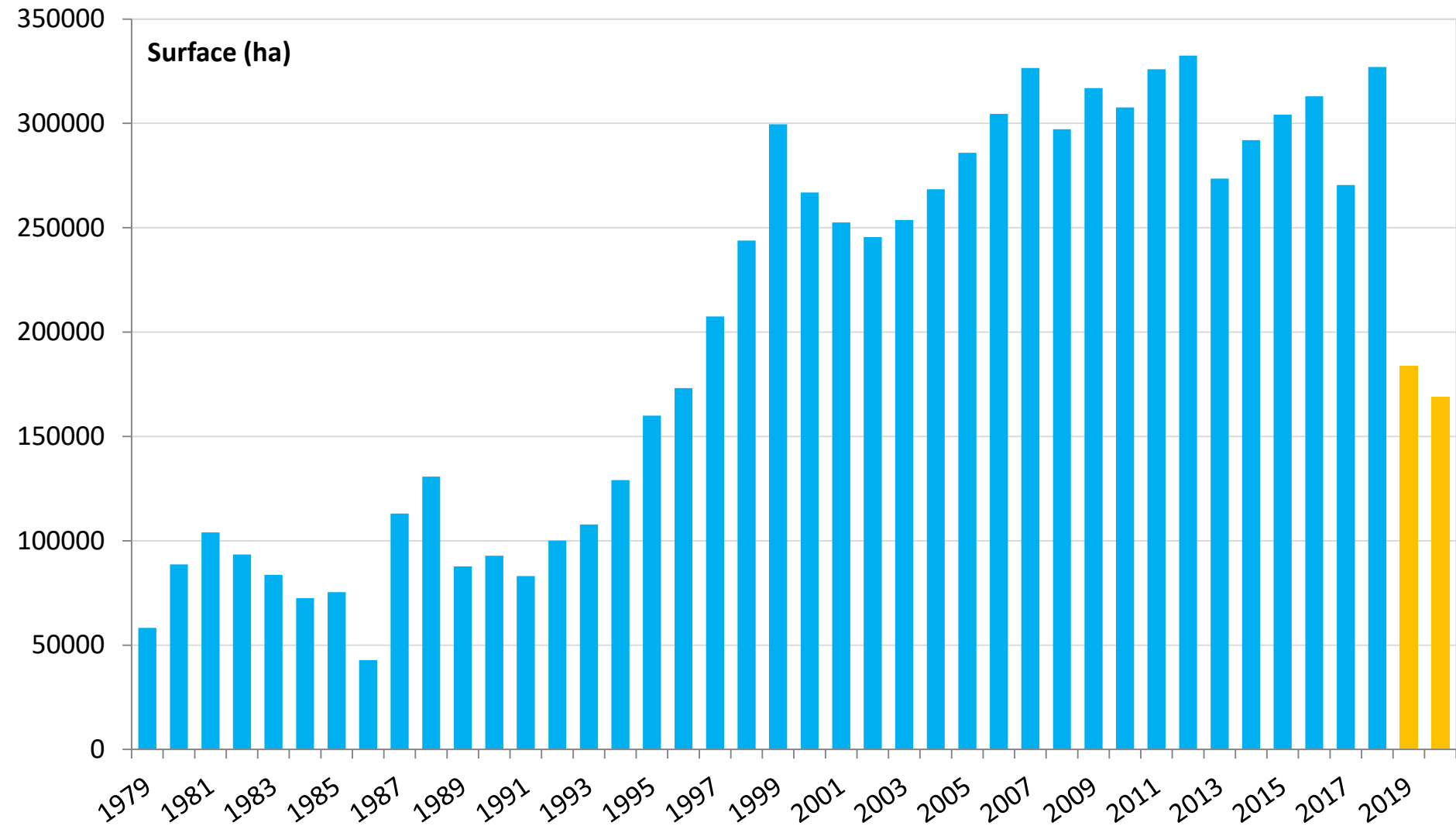


Colza

en Centre-Val de Loire

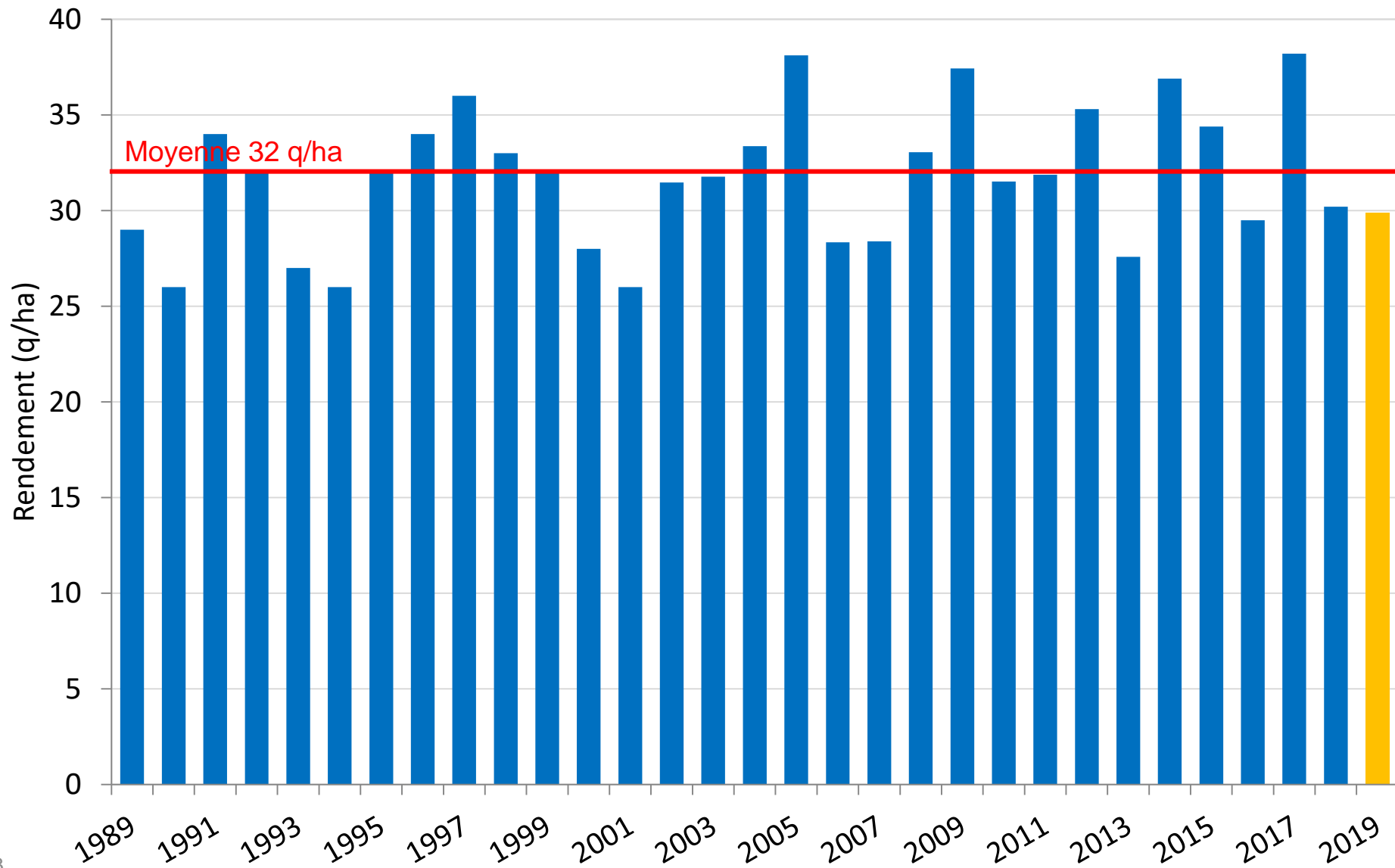
Evolution des surfaces

Région Centre-Val de Loire

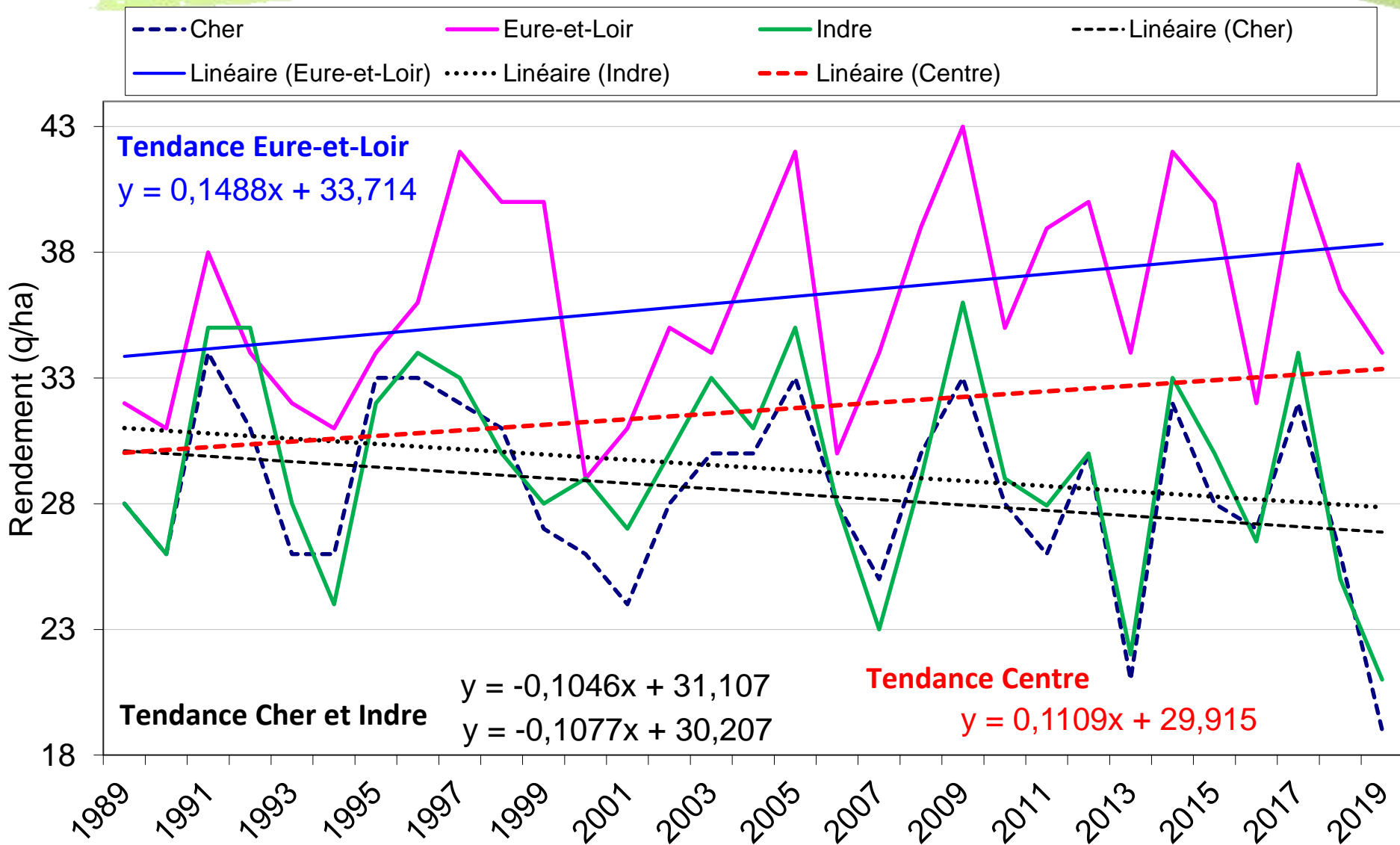


Evolution des rendements

Région Centre-Val de Loire

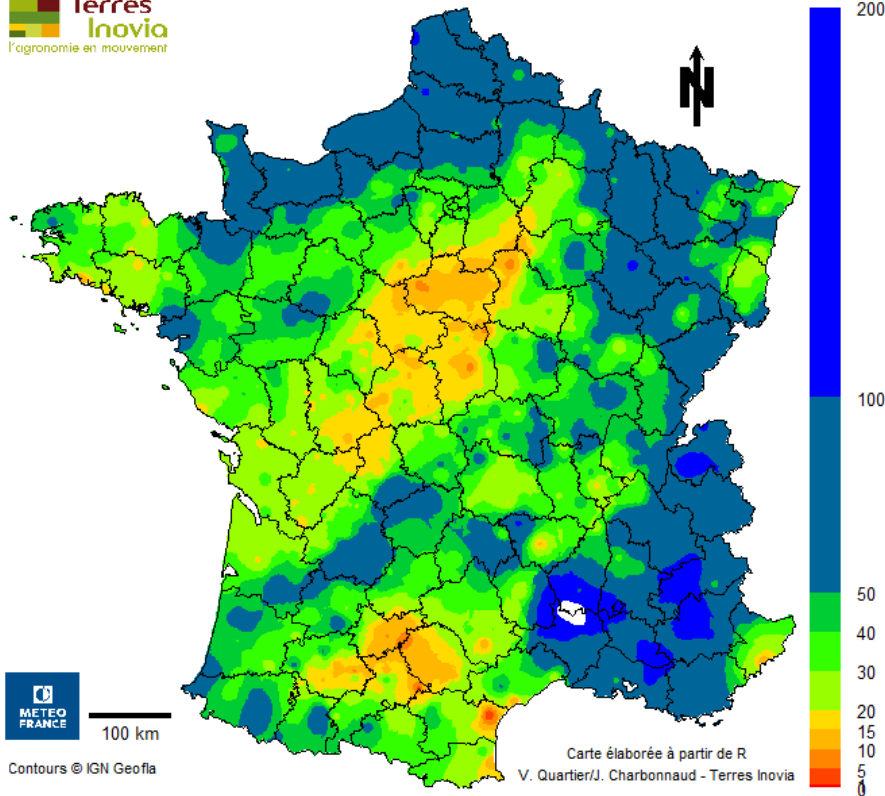


Rendements départementaux Centre-Val de Loire

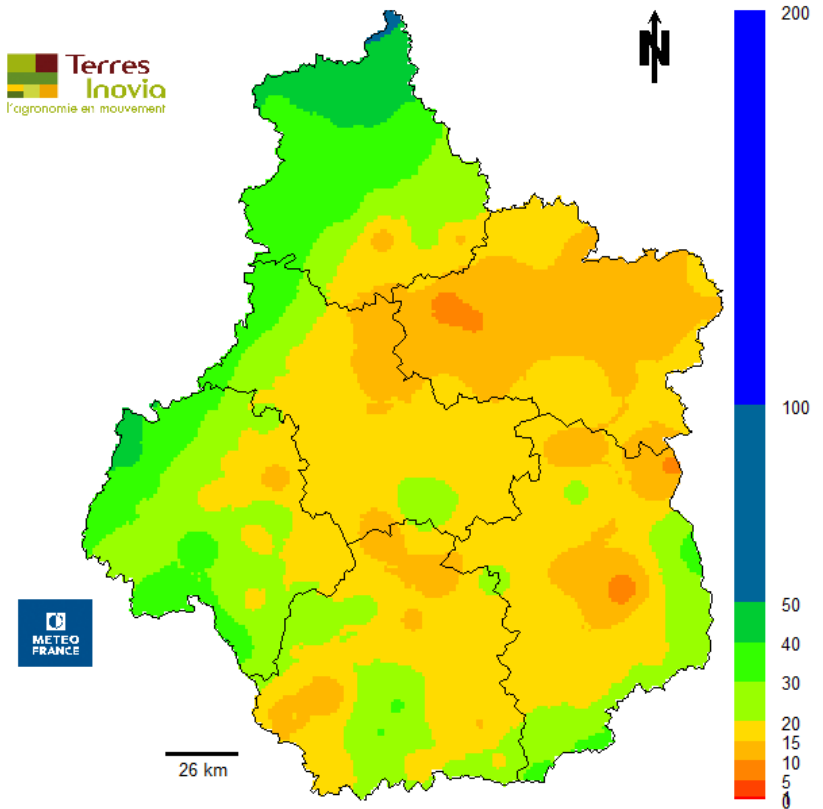


Météo Implantation Août 2018

Cumul de Pluie en mm du
01/08/2018 au 31/08/2018

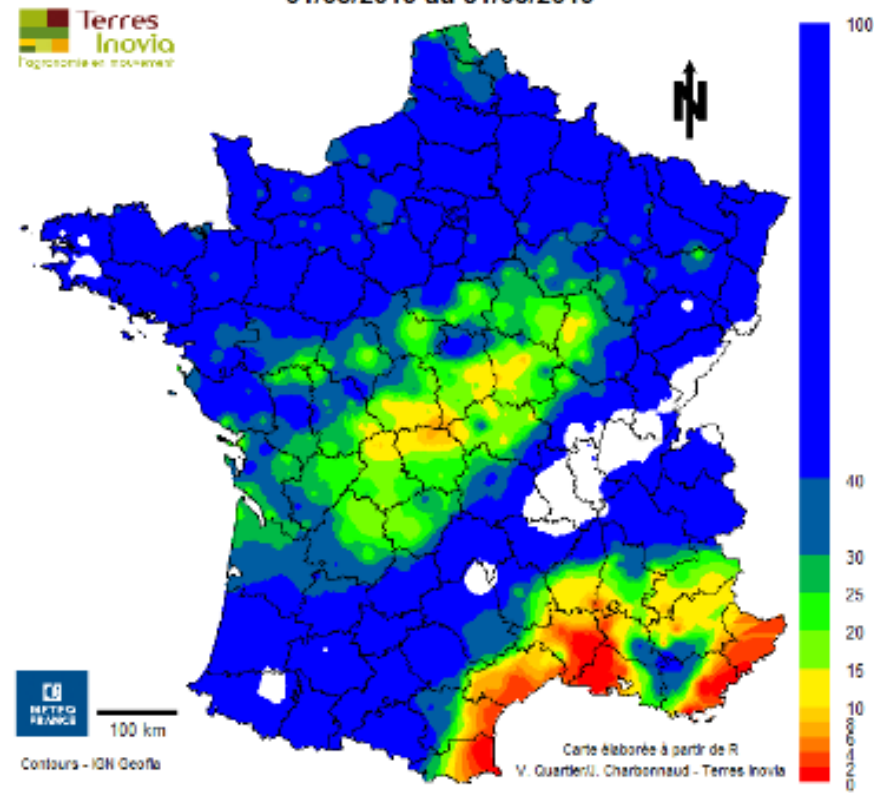


Cumul de Pluie en mm du
01/08/2018 au 31/08/2018

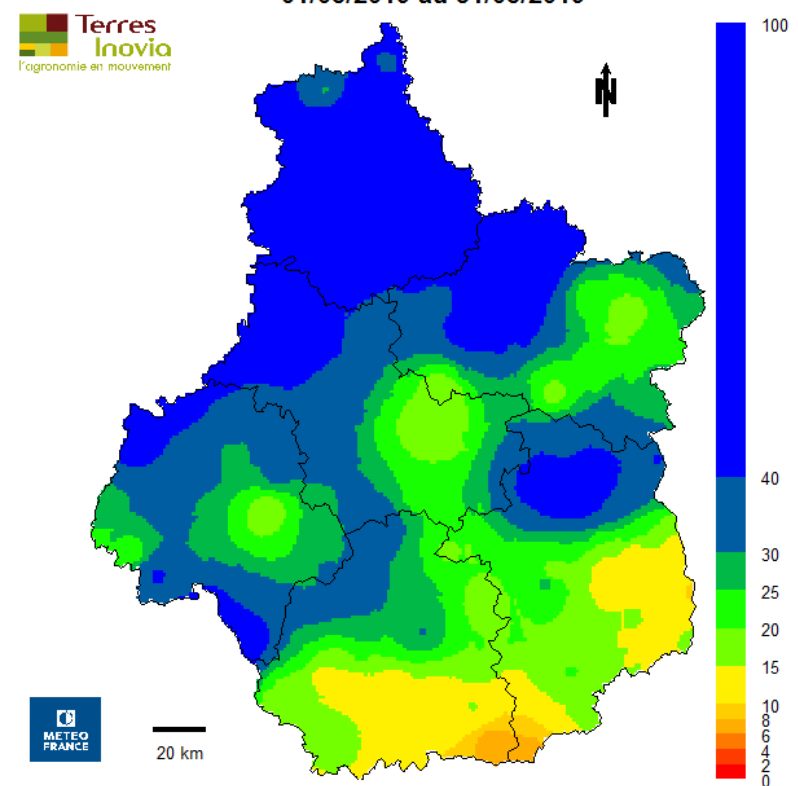


Pluies Août 2019

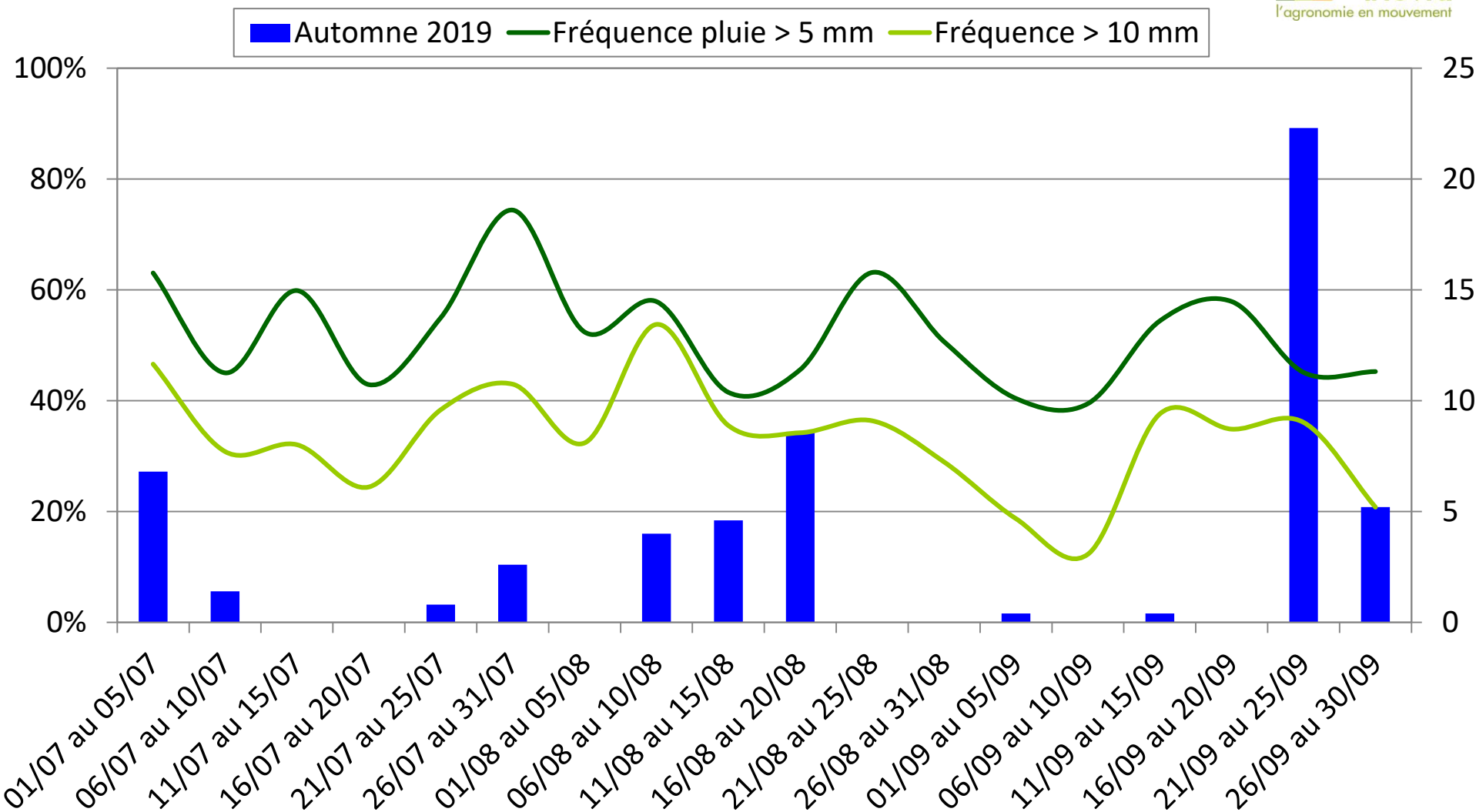
Cumul de Pluie en mm du
01/08/2019 au 31/08/2019



Cumul de Pluie en mm du
01/08/2019 au 31/08/2019

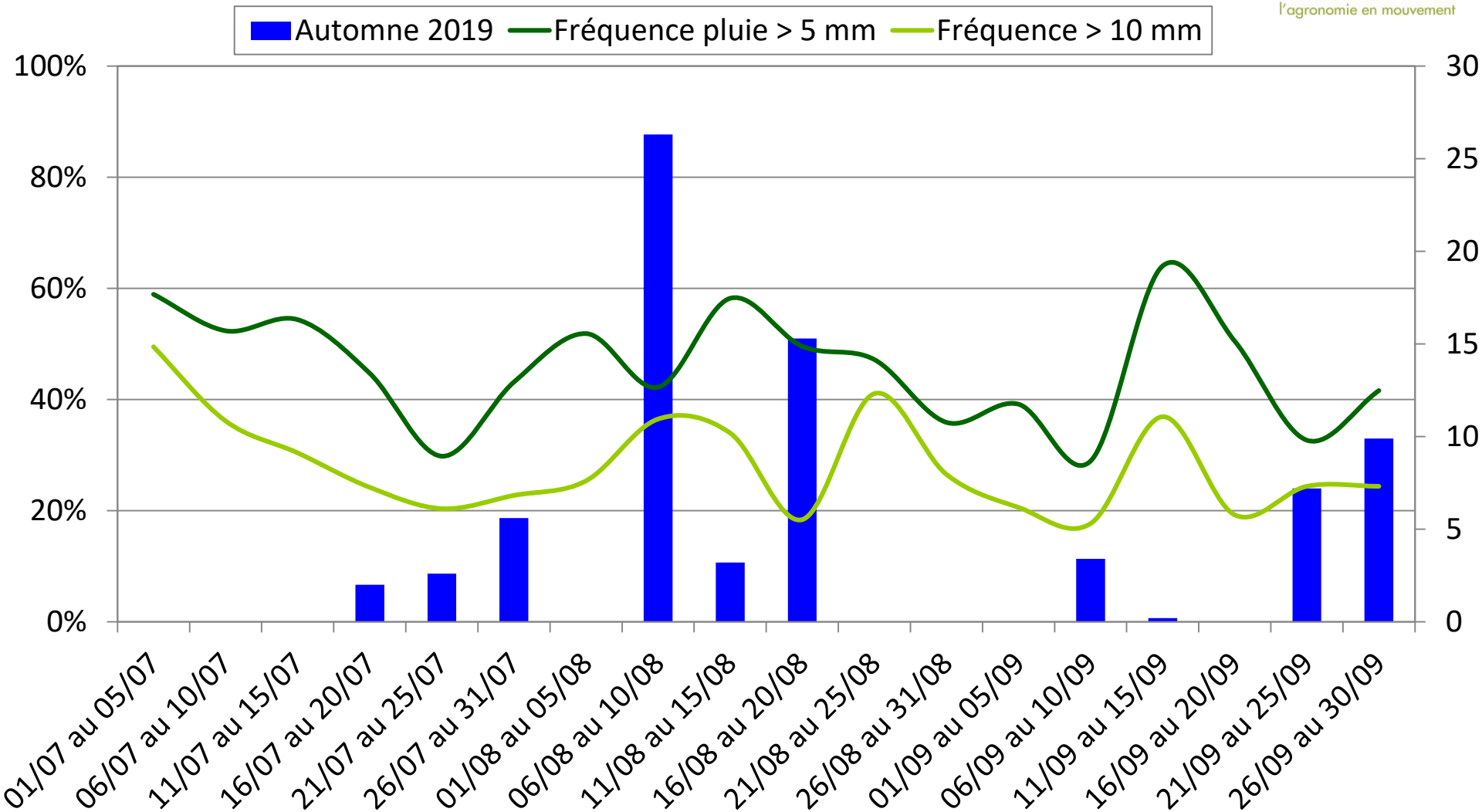


Implantation Pluies 2019 - Bourges



Implantation

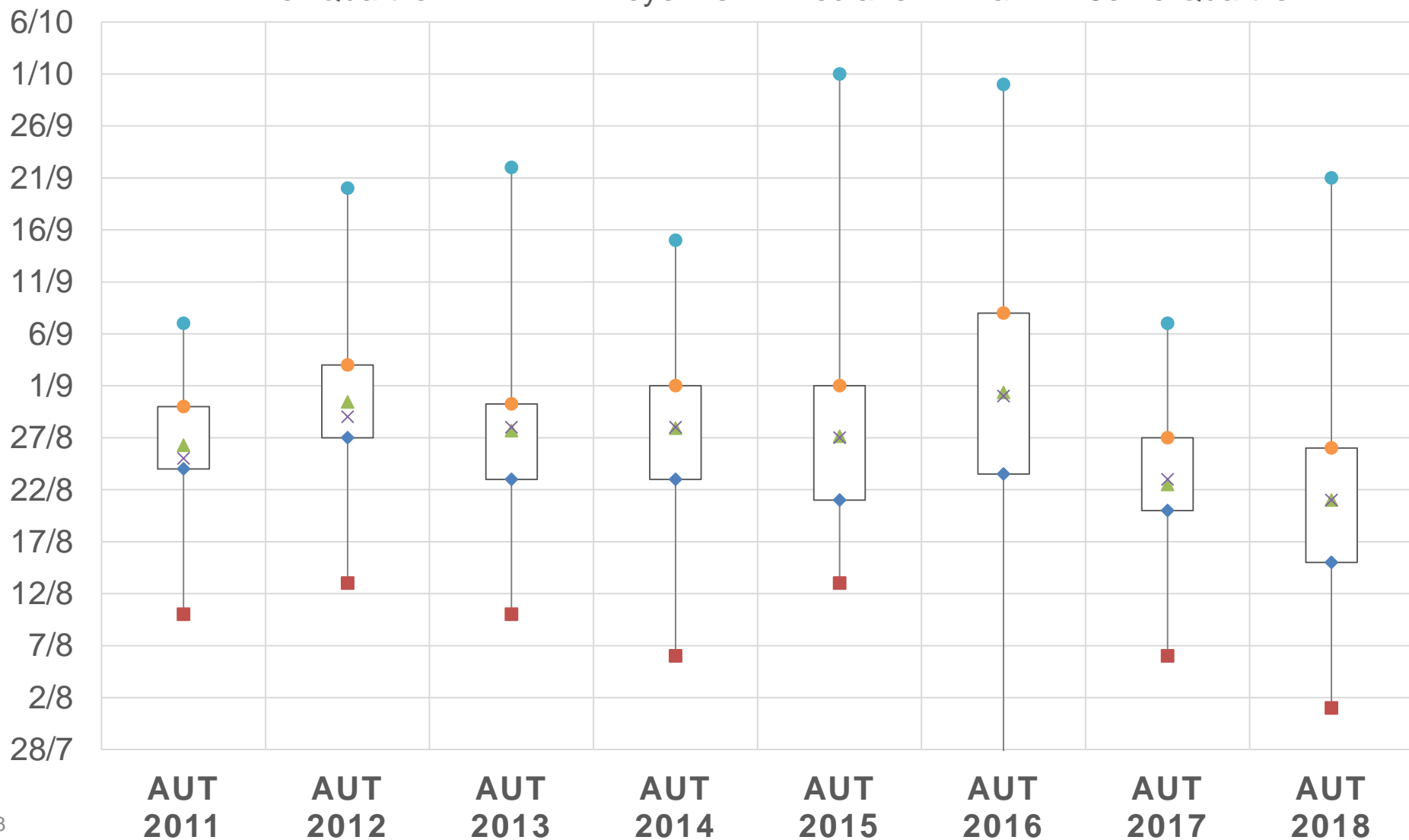
Pluies 2019 - Chartres



Date de semis

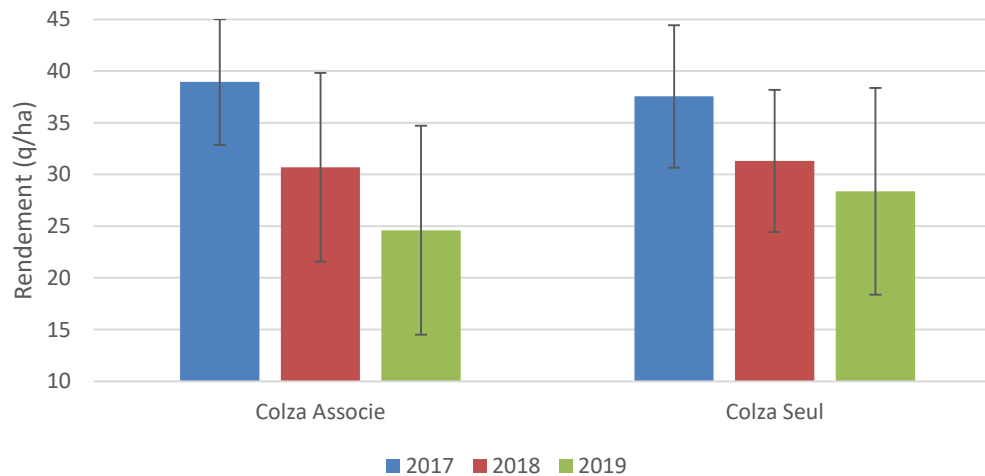
DIA Centre-Val de Loire

◆ 1er Quartile ■ Mini ▲ Moyenne × Mediane ● Maxi ● 3eme Quartile



Colza Seul vs Colza Associé

| Année | % de parcelles en colza associé |
|-------|---------------------------------|
| 2017 | 15,5 % |
| 2018 | 18,4 % |
| 2019 | 28,6 % |



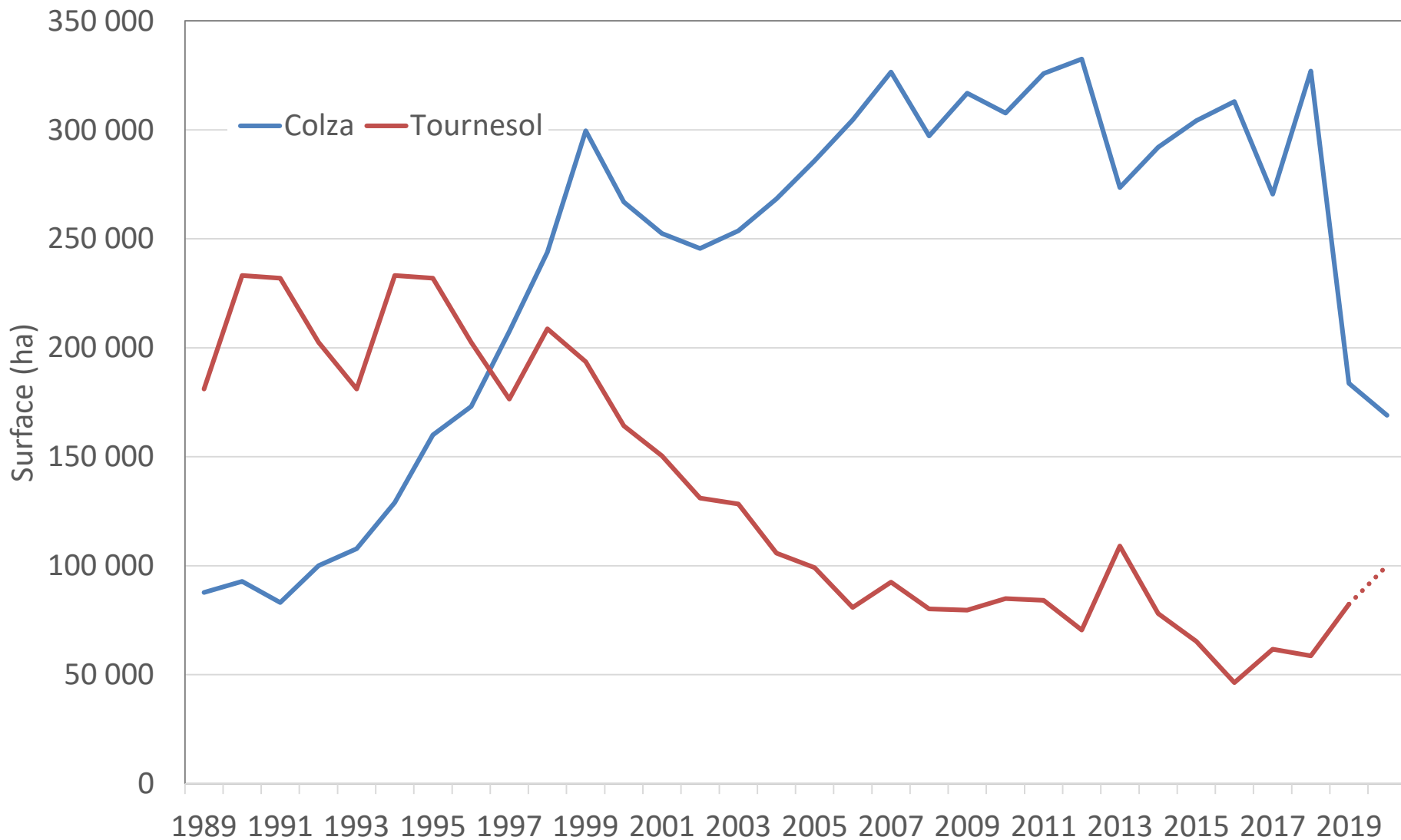
| | <i>Nb Parcelles Siliques</i> | Nb Siliques/m² | <i>Nb Parcelles Nb Graines</i> | Nb Graines/m² | <i>Nb Parcelles PMG</i> | PMG 9% |
|---------------|------------------------------|----------------------------------|--------------------------------|---------------------------------|-------------------------|---------------|
| Colza Seul | 54 | 7593 | 49 | 57085 | 53 | 5,2 |
| Colza Associé | 21 | 5993 | 17 | 46937 | 17 | 5,4 |

Objectif TOURNESOL

Une culture qui a des exigences.

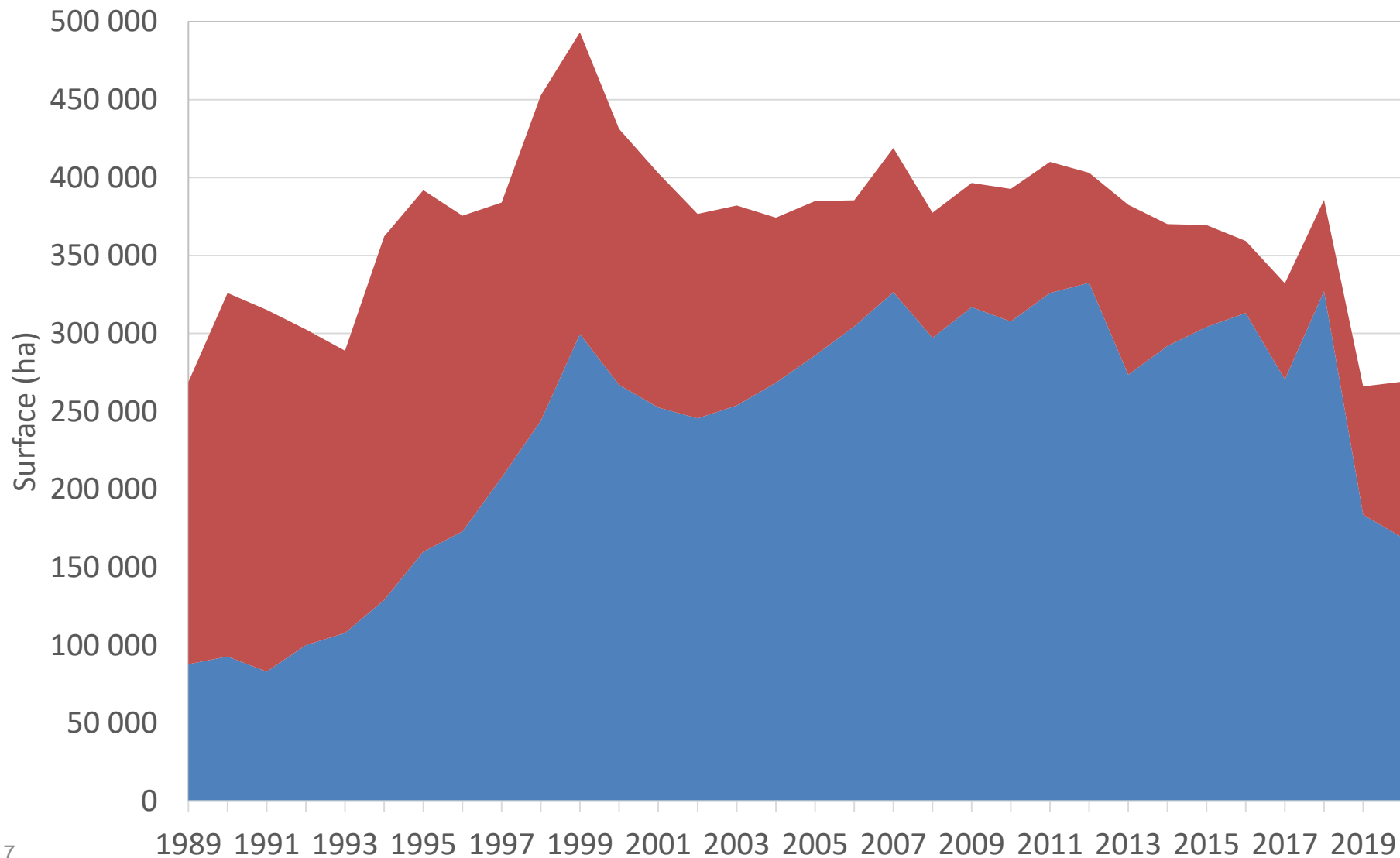
Les deux principaux oléagineux

Région Centre-Val de Loire

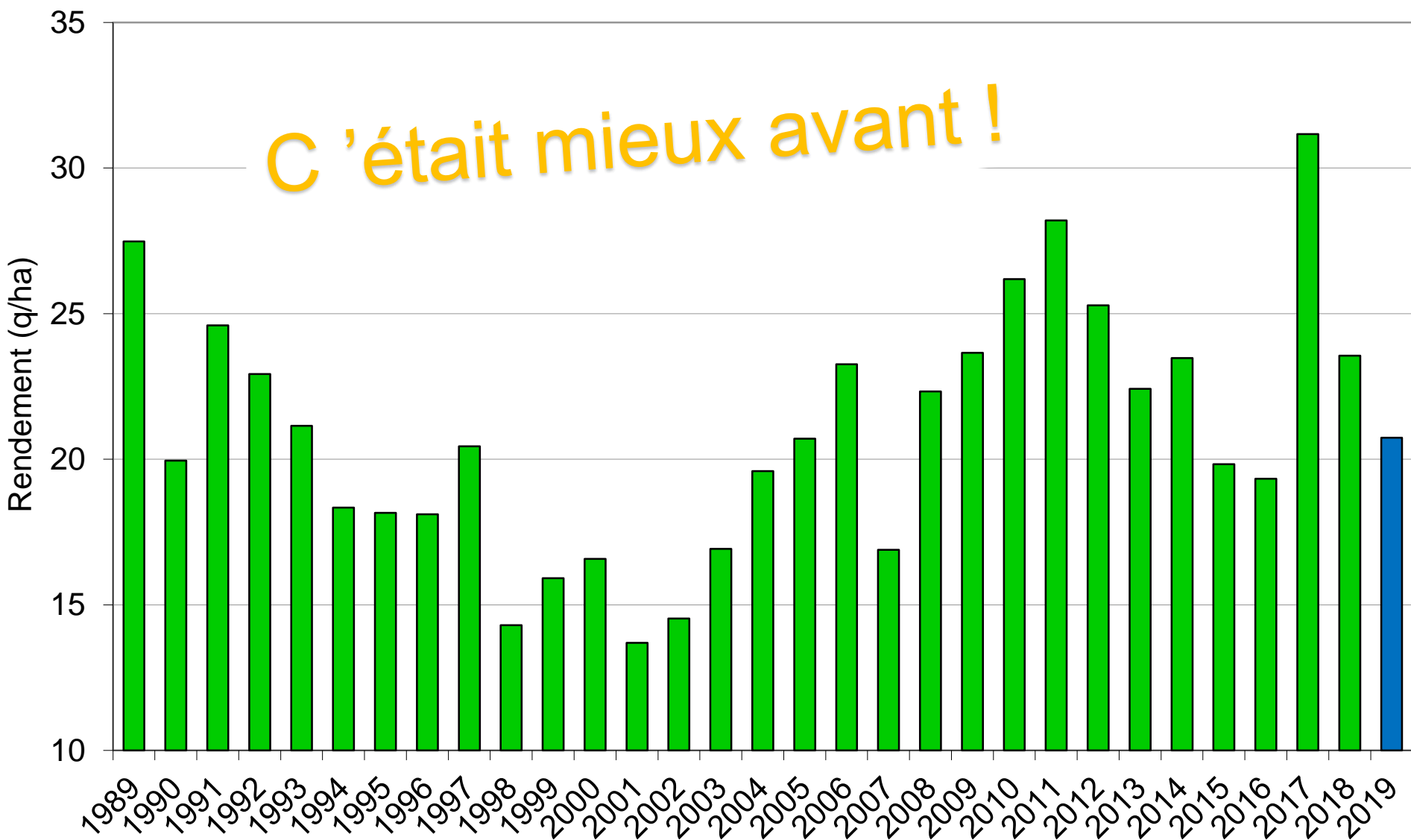


Les deux principaux oléagineux

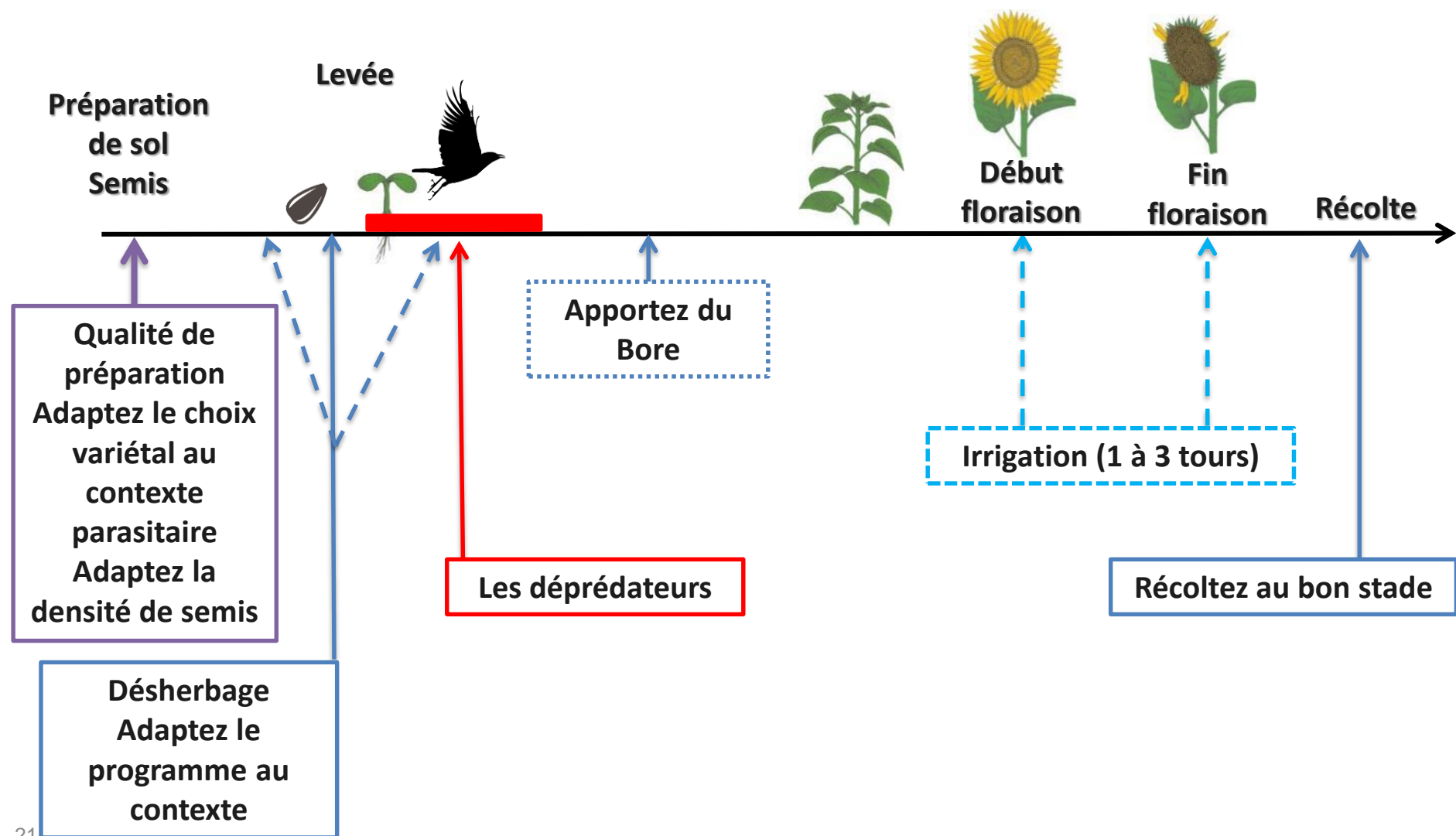
Région Centre-Val de Loire



Les rendements ?



Remettre de la technicité dans le pilotage de la culture !



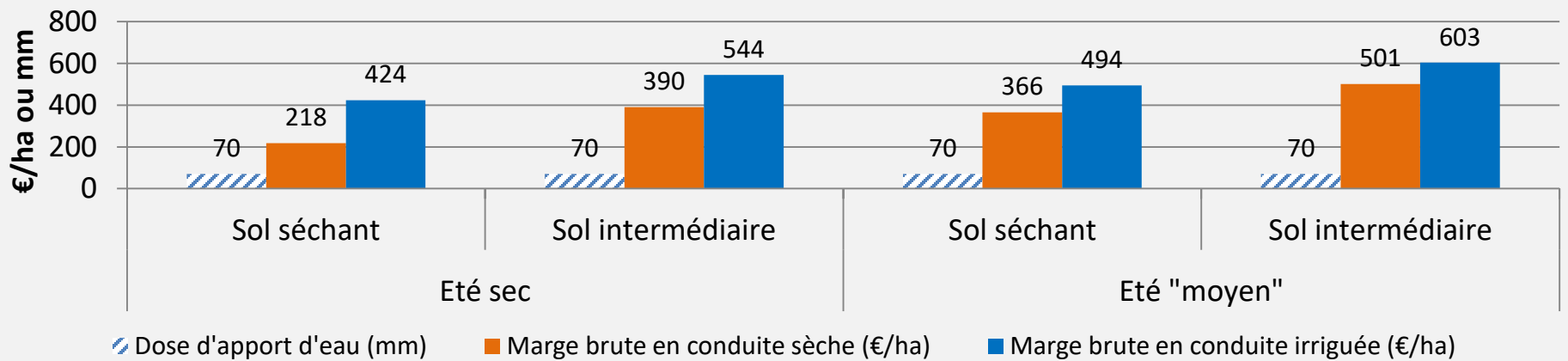
Le tournesol valorise bien l'irrigation

- **Les sols intermédiaires et superficiels** valorisent le mieux les apports d'eau en tournesol.
- **Une marge améliorée et sécurisée** grâce à l'irrigation.

Gain indicatif de rendement en TO*
(q/ha/100 mm d'eau apportée)

| Type d'été climatique | | Moyen | Sec |
|-----------------------|---------------|-------|------|
| S O L | superficiel | + 9 | + 12 |
| | intermédiaire | + 8 | + 10 |
| | profond | + 6 | + 9 |

Marges brutes indicatives du tournesol conduit en sec ou irrigué selon la pluviométrie de l'été et le type de sol



**marges brutes hors aides avec prix de vente du tournesol = 370 €/t ; coût de l'eau = 15 c€/m³ (Source : CRA Occitanie) ; 2 * 35 mm

