



## HORTICULTURE-PEPINIERE

**N°09**

du 15/07/2022

### Rédacteur

Coralie PETITJEAN  
CDHR Centre Val de  
Loire

### Observateurs

CDHRC, CERDYS, CFAAD du  
Loiret, Chartres Métropole,  
EARL Javoy Plantes  
Pépinières, GAEC Horti  
Sologne, LEGTA Tours Fondettes,  
Les Trois Chênes, Pépinières  
Crosnier, Pépinières Loiseau,  
Pépinières des Pinelles,  
SCEA Simier

### Directeur de publication :

**Philippe NOYAU**, Président  
de la Chambre régionale  
d'agriculture du Centre-Val  
de Loire

**13 avenue des Droits de  
l'Homme – 45921 ORLEANS**

Ce bulletin est produit à  
partir d'observations  
ponctuelles. Il donne une  
tendance de la situation  
sanitaire régionale, qui ne  
peut pas être transposée  
telle quelle à la parcelle.

La Chambre régionale  
d'agriculture du Centre-Val  
de Loire dégage donc toute  
responsabilité quant aux  
décisions prises par les  
agriculteurs pour la  
protection de leurs cultures.

*Action du plan Ecophyto piloté  
par les ministères en charge de  
l'agriculture, de l'écologie, de la  
santé et de la recherche, avec  
l'appui technique et financier de  
l'Office français de la Biodiversité*

**ABONNEZ-VOUS GRATUITEMENT  
AUX BSV DE LA RÉGION CENTRE-VAL DE LOIRE**

<http://bsv.centre.chambagri.fr/>

## SOMMAIRE

<b>En bref</b> .....	<b>2</b>
<b>RAVAGEURS EN PEPINIERE</b> .....	<b>3</b>
Hibiscus <i>Trachelospermum jasminoides</i>	
<b>AUXILIAIRES</b> .....	<b>5</b>
<b>PIÉGEAGE</b> .....	<b>6</b>
<b>OUTILS DISPONIBLES</b> .....	<b>8</b>

## ÉTAT SANITAIRE DES CULTURES

Ce BSV reprend les observations réalisées lors des semaines 27 et 28.

Données S27 et S28

	Cultures	Ravageurs	Auxiliaires	Maladies / Virus / Bactérioses	Evolution S27 et S28	Nombre de parcelles observées
Pépi	Hibiscus	Pucerons	Syrphes		-	1
	Trachelospermum	Tarsonèmes			=	2
		Acariens tétranyques			-	
		Pucerons	Coccinelles		=	

<span style="display:inline-block; width:10px; height:10px; background-color:#90EE90; border:1px solid black;"></span> Pas d'attaque	<span style="display:inline-block; width:10px; height:10px; background-color:#FFFFFF; border:1px solid black;"></span> Absence
<span style="display:inline-block; width:10px; height:10px; background-color:#FFFF00; border:1px solid black;"></span> Attaques légères (0-33%)	<span style="display:inline-block; width:10px; height:10px; background-color:#D8BFD8; border:1px solid black;"></span> Présence ponctuelle
<span style="display:inline-block; width:10px; height:10px; background-color:#FFD700; border:1px solid black;"></span> Quelques attaques (33% - 66%)	<span style="display:inline-block; width:10px; height:10px; background-color:#800080; border:1px solid black;"></span> Présence généralisée
<span style="display:inline-block; width:10px; height:10px; background-color:#FF0000; border:1px solid black;"></span> Fortes attaques (66% - 100%)	

## ANALYSE DU RISQUE RAUAGEURS

T°C	5	10	15	20	25	30	35	40	Risque
Acariens tétranyques									+++
Pucerons									+++
Tarsonèmes									+++

Gamme de températures des prochains jours (45)

# RAVAGEURS EN PEPINIERE

## HIBISCUS

### Type de production :

Hors sol - sous abris

### Contexte d'observations :

Une parcelle conduite en Protection Biologique Intégrée est observée. Les plants sont en pots de 3 L.

## PUCERONS

### Etat général

Des pucerons sont observés sur 10% de la parcelle.

### Analyse du risque

Les populations sont en baisse. Les prévisions météorologiques des prochains jours annoncent des températures maximales de 33°C. Les températures optimales de développement des pucerons sont de 25-30 °C, le risque sous abri est donc **fort**.

Restez vigilant.



*Puceron*

## TRACHELOSPERMUM JASMINOIDES

### Type de production :

Hors sol - sous abris

### Contexte d'observations :

Deux parcelles conduites en Lutte Raisonnée sont observées. Les plants sont en pots de 3 L et 6L.

## TARSONÈMES

### Etat général

Des tarsonèmes sont observés à hauteur de 11%.

### Analyse du risque

Les populations sont stables. Les prévisions météorologiques des prochains jours annoncent des températures maximales de 33°C. Les températures optimales de développement des tarsonèmes sont de 20-25 °C, le risque sous abri est donc **fort**.

Restez vigilant.



*Femelle et oeuf de tarsonèmes*

## ACARIENS TÉTRANYQUES

### Etat général

Des acariens tétranyques sont observés sur 28% des parcelles.

### Analyse du risque

Les populations sont en diminution. Les prévisions météorologiques des prochains jours annoncent des températures maximales de 33°C. Les températures optimales de développement des acariens sont de 20-30°C, le risque est donc **fort**.

Restez vigilant.



*Acarien tétranyque et œuf d'acarien*

## PUCERONS

### Etat général

Des pucerons sont observés sur 11% des parcelles.

### Analyse du risque

Les populations sont stables. Les prévisions météorologiques des prochains jours annoncent des températures maximales de 33°C. Les températures optimales de développement des pucerons sont de 25-30 °C, le risque sous abri est donc **fort**.

Restez vigilant.



*Puceron aptère*

# AUXILIAIRES

## COCCINELLES

Les larves de coccinelles sont des prédatrices de pucerons efficaces, pouvant se nourrir jusqu'à 400 pucerons par jour. De nombreuses espèces existent telles que la coccinelle à 7 points (*Adalia septempunctata* = indigène) ou les coccinelles asiatiques (*Harmonia axyridis* = de différentes couleurs avec un nombre de points variable).



Coccinelles au stade œuf, larve, nymphe et adulte (de gauche à droite)

## SYRPES

Les syrphes sont des petits insectes ressemblant à des guêpes ou des abeilles. Les adultes se nourrissent du nectar des plantes fleuries et pondent dans les cultures. Ce sont les larves qui sont prédatrices des pucerons, elles peuvent en consommer 25 par jour.



Syrphe au stade oeuf, larve, larve prédatant un puceron et adulte (de gauche à droite)

# PIÉGEAGE

La date de début du piégeage est indicative, elle peut varier en fonction de chaque entreprise.

## Duponchelia fovealis

### Cultures :

Plantes annuelles, Cyclamen, Chrysanthèmes et plantes de pépinière

### Début du piégeage en mars

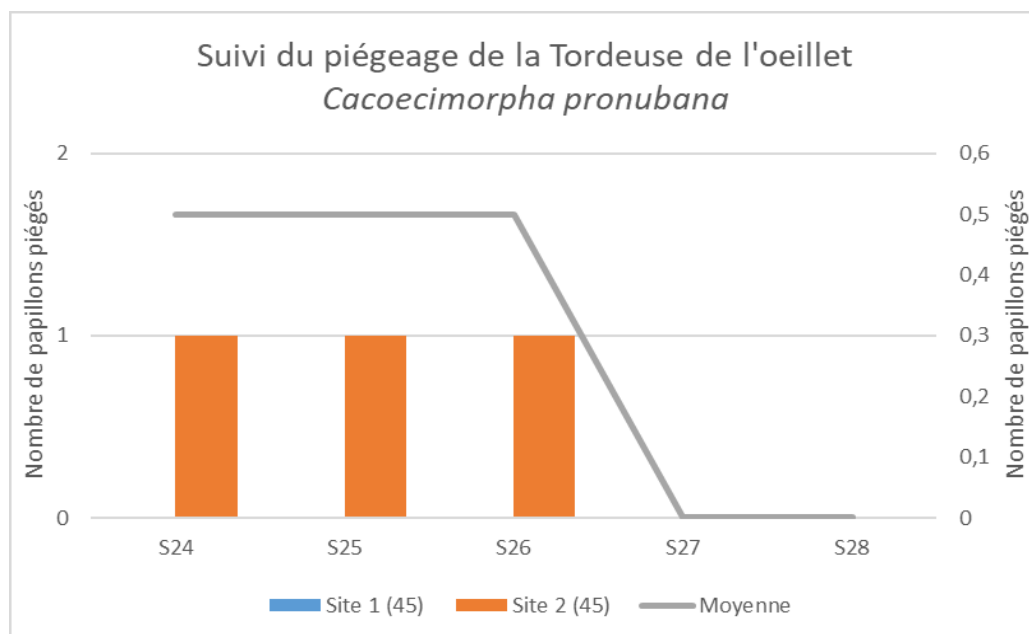
Pas d'individus piégés en semaine 27 - 28.



## Tordeuse de l'oeillet, Cacoecimorpha pronubana

### Cultures :

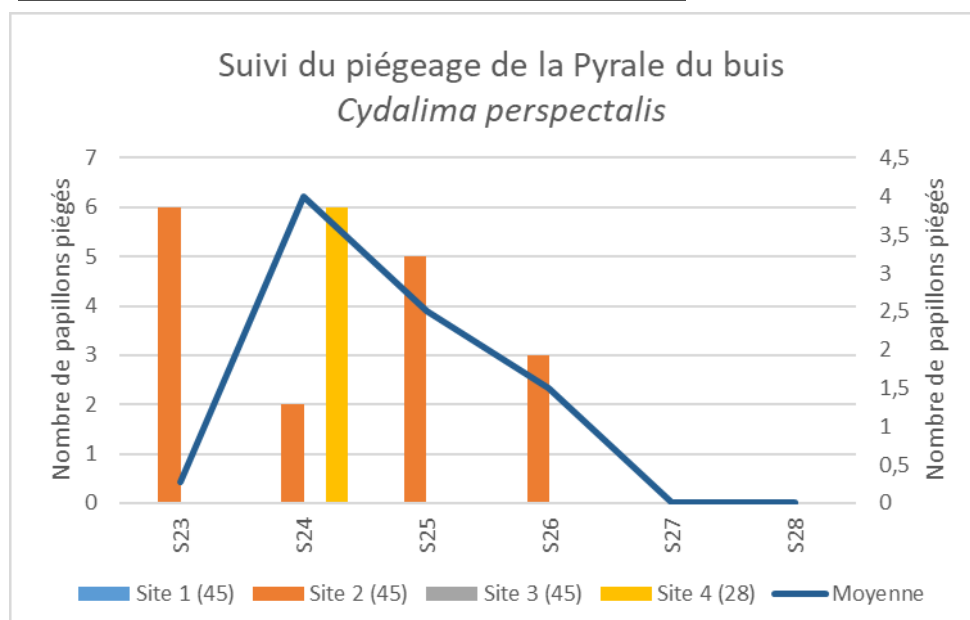
Plantes de pépinière



## Pyrale du buis, Cydalima perspectalis

### Cultures :

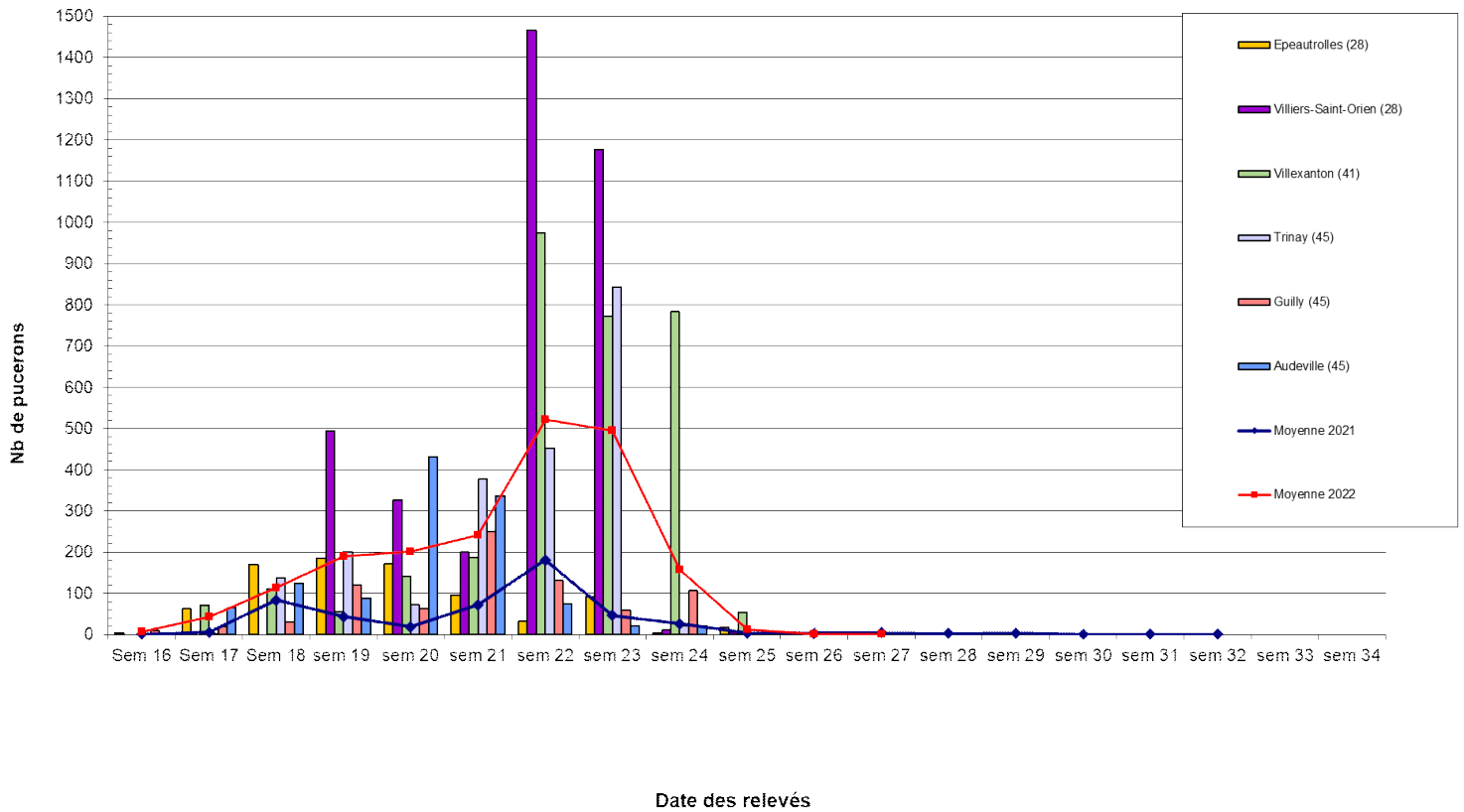
Buis et autres plantes de pépinière



## Pucerons

Cette rubrique est rédigée sur la base des piégeages pucerons réalisés sur pomme de terre dans le cadre du BSV. Les pièges consistent en des cuvettes jaunes, relevées à la fin de chaque semaine. Les adultes piégés sont ensuite identifiés.

*Evolution des populations de pucerons en 2022 (comparaison captures moyennes 2021)  
Nombre de pucerons dans les pièges chromatiques (cuvette jaune)*



Le pression puceron est faible voir nul sur l'ensemble du réseau de piégeage.

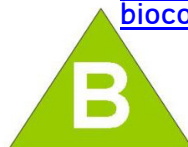
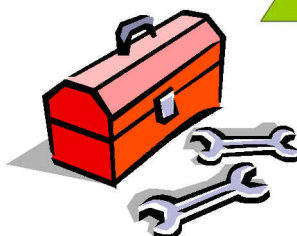


# OUTILS DISPONIBLES

Des **mesures prophylactiques** sont possibles avec une bonne gestion de l'arrosage et de l'aération, permettant de réduire l'humidité ambiante. C'est par exemple le cas pour les maladies fongiques telles que l'**anthracnose** ou le **mildiou**.



Des **méthodes alternatives** sont disponibles. La taille des apex les plus touchés permet de diminuer la pression. La **lutte biologique** à l'aide d'auxiliaires (coccinelles prédatrices, cécidomyies prédatrices, larves de syrphes, larve de chrysope, ...) peut également être mise en place. De plus, des **plantes anémophiles** peuvent être disposées au sein des parcelles pour attirer les auxiliaires.



Des **Outils d'Aide à la Décision** avec la pose de panneaux chromatiques englués jaunes permettent de piéger les ailés et détecter la présence de **pucerons**, **aleurodes**, ....



Des **Outils d'Aide à la Décision** avec la pose de panneaux chromatiques englués bleus permettent de piéger les individus de **thrips** ailés et de détecter leur présence.

## PROCHAIN BSV LE 28 JUILLET 2022

Si vous êtes intéressés pour réaliser des observations ou des piégeages, contactez l'animatrice du BSV Horticulture – Pépinières Coralie Petitjean au 06.30.49.67.07.

## AVERTISSEMENT

Les informations collectées correspondent à des observations réalisées sur un échantillon de parcelles. L'analyse du risque présentée ici correspond ainsi au **risque potentiel** connu et ne tient pas compte de toutes les **spécificités géographiques** ni des **caractéristiques de votre exploitation**. Par conséquent, avant toute prise de décision, les informations ci-dessus doivent être **complétées par vos propres observations**.