



LEGUMES

N°14

Du 07/09/2022

Rédacteurs

CA41 / CA45 / FREDON
Centre-Val de Loire

Observateurs

Chambres d'Agriculture
28, 37, 41 et 45, Fredon
Centre-Val de Loire,
Maingourd, BCO, Ferme
des Arches, Ferme de la
Motte. Jérôme BROU,
Axéreal, Marionnet,
Cadran de Sologne,
ADPLC, Soufflet, Graines
Voltz, Euroloire.

Directeur de publication :

Philippe NOYAU,
Président de la Chambre
régionale d'agriculture du
Centre-Val de Loire

**13 avenue des Droits de
l'Homme – 45921 ORLEANS**

Ce bulletin est produit à
partir d'observations
ponctuelles. Il donne une
tendance de la situation
sanitaire régionale, qui ne
peut pas être transposée
telle quelle à la parcelle.

La Chambre régionale
d'agriculture du Centre-Val
de Loire dégage donc toute
responsabilité quant aux
décisions prises par les
agriculteurs pour la
protection de leurs cultures.

*Action du plan Ecophyto
pilotée par les ministères en
charge de l'agriculture, de
l'écologie, de la santé et de
la recherche, avec l'appui
technique et financier de
l'Office français de la
Biodiversité.*

SOMMAIRE

Ravageurs communs à plusieurs cultures	1
Asperge	2
Carotte	2
Cultures sous abris froid et maraîchage traditionnel	3
Salade	3
Chou	4
Fraisiers	6
Fraise de printemps	6
Fraise remontante hors sol	6
Légumes d'industrie	8
Haricot/Flageolet	8
Poireau	9

EN BREF

Mouche de l'oignon et mouche des semis : activité de vol faible.

Mineuse des alliums : premières piqûres isolées, activité non généralisée

Asperge : dernier bulletin de la saison

Carotte : pas de vol de mouche, généralisation des symptômes d'Alternaria, progression de l'oïdium. Quasi-absence des pucerons.

Chou : surveillance vis-à-vis des chenilles défoliatrices

Haricot : vol héliothis assez important.

Poireau : forte pression thrips

Ravageurs communs à plusieurs cultures

MOUCHE MINEUSE DES ALLIUMS (*PHYTOMYZA GYMMOSTOMA*)

Composition du réseau d'observation

	Indre-et-Loire	Loir-et-Cher	Loiret
Piégeage (pot de ciboulettes)	Azay-sur-Indre	Maslives	Orléans
Observations	Parcelles des réseaux oignon et poireau		

Etat général

Les premières piqûres sur ciboulette et en parcelles de poireaux sont observées dans le Loir-et-Cher, mais pas dans les autres départements. L'activité d'automne n'est pas généralisée.

Seuil indicatif de risque

L'activité de nutrition est nécessaire et précède de peu la ponte. On considère donc que le risque est lié à la présence de piqûres de nutrition. L'observation des piqûres de nutrition sur les alliums présents sur votre exploitation est le meilleur indicateur de risque. Ces piqûres sont facilement visibles sur oignon ou ciboulette (cf photo).



Piqûres de nutrition sur ciboulette
(Photo CA41)

MOUCHE DE L'OIGNON (*DELIA ANTIQUA*)

Composition du réseau d'observation

Le réseau de piégeage se remet en place sur les semis d'oignons jours courts.

Etat général

L'activité de vol est restée très calme durant tout l'été.

Seuil indicatif de risque

Modélisation SWAT :

Ce modèle permet de prévoir l'activité de vol, de mouches à partir de données météorologiques (relevés de températures, vent...) récoltées pour les stations météo suivantes : Chartres (28), Tour-en-Sologne (41), Férolles (45) et Outarville (45).

D'après la modélisation, sur tous les secteurs, le redémarrage des vols est observé.

MOUCHE DES SEMIS (*DELIA PLATURA*)

Composition du réseau d'observation

Comme pour la mouche de l'oignon, le réseau de piégeage se remet en place.

Etat général

Une légère reprise du vol est observée depuis la mi-Août sur les derniers relevés de piège.

Seuil indicatif de risque

La mouche des semis est polyphage et surtout dommageable sur jeunes plantes, les femelles adultes étant attirées par des sols récemment travaillés, riches en matières organiques et humides. Le travail du sol conditionne l'importance de la population larvaire et donc les dégâts (pourritures et destruction partielle à totale des semis).

Prévision globale

Mouche mineuse des alliums : Le risque est **modéré** pour l'ensemble des cultures d'alliums et peu évoluer rapidement.

Mouche de l'oignon : le vol n'est pas en cours sur les sites de piégeage, le risque est **faible**.

Mouche des semis : l'activité de vol est très faible. Le risque est **faible**.

Asperge

Composition du réseau d'observation

Parcelles d'observations : les parcelles d'observations sont réparties entre l'Indre-et-Loire, le Loir-et-Cher et le Loiret.

Dernier BSV asperge de la saison 2022

Merci aux observateurs pour leur participation

STEMPHYLIOSE

Etat général

Des symptômes de stemphylium sont toujours présents sur différentes parcelles (2ndes pousses ou végétations plus récentes) en Loir-et-Cher. Les infestations sont faibles.

Modélisation au 07 septembre (Inoki)

Station météo	Indice de sporulation	durée entre 2 sporulations	Indice de germination des spores
Maulay (37)	Moyen	+ de 28 jours	Moyen
Saint-Epain (37)	Fort	+ de 28 jours	Moyen
Soings-en-Sologne (41)	Moyen	+ de 28 jours	Moyen
Oucques (41)	Moyen	+ de 28 jours	Faible

Prévision globale

Le risque de contamination en stemphylium et rouille est **modéré**.

Carotte

Composition du réseau d'observation

12 parcelles du stade cotylédons à stade récolte sur les secteurs suivants : Tours (37), Contres (41), St Denis de l'Hôtel (45), Bonnée (45), St Benoit sur Loire (45), Guilly (45), Ste Montaine (18), Brinon sur Sauldre (18), Tigy (45).

MOUCHE DE LA CAROTTE

Etat général

Le vol d'automne n'a pas encore démarré, aucun individu n'est détecté au niveau des pièges (Brinon, Ste Montaine et Bonnée). De très faibles dégâts sur racines (traces sur 3% de la surface racinaire) ont parfois été observés sur des parcelles à Guilly. Cependant, la météo actuelle pourrait favoriser la reprise de l'activité de la mouche dans les semaines à venir.

Modèle SWAT

Pas de nouveaux départs sur le modèle SWAT.

Seuil indicatif de risque

Le risque se mesure à la parcelle avec comme facteurs aggravants la proximité d'un bois ou d'un précédent ombellifères. La culture est sensible à partir du stade 2F et jusque 3 semaines avant la récolte.

ALTERNARIA

Etat général

Une parcelles de carotte d'industrie présentent des symptômes d'alternaria avec une partie de la surface foliaire touchée (bout des feuilles sénescentes) généralisé à l'ensemble de la parcelle.

Seuil indicatif de risque

Une fertilisation azotée et un développement foliaire excessif ou au contraire une carence visible au niveau du feuillage peuvent également augmenter les risques de développement.

RHIZOCTONE

Etat général

Les parcelles présentant des symptômes ont toutes un historique légume très important.

Seuil indicatif de risque

Un développement foliaire excessif et une parcelle avec une trop forte rétention en eau peuvent également augmenter les risques de développement.

OÏDIUM

Etat général

Les parcelles de Gemigny présentent des symptômes d'oïdium (environ 5% des plantes touchées).

Seuil indicatif de risque

Une alternance de nuits fraîches avec une humidité résiduelle et des journées sèches sont des conditions favorables au développement du champignon.

PUCERON

Etat général

Les individus sont quasi absents.

Seuil indicatif de risque

En l'absence d'individus aptères (sans ailes et verts) et de colonies, il n'y a pas de danger pour la culture.

Prévision globale

Mouche de la carotte : risque **faible**

Alternaria : risque **modéré**

Rhizoctone : risque **faible**

Oïdium : risque **modéré**

Puceron : risque **faible**

Cultures sous abris froid et maraîchage traditionnel

SALADE

Composition du réseau d'observation

6 parcelles d'observation en région Centre- Val de Loire (6 parcelles en conventionnel et plein champ) :

- 2 parcelles en Indre et Loire
- 4 parcelles dans le Loiret

Stade de culture : de 5 feuilles à récolte

Etat général

Bon état sanitaire ; absence de maladies cryptogamiques et de ravageurs.

Prévision globale

Maladies cryptogamiques et bactérioses : **risque modéré** en cas de précipitations abondantes

CHOU

MOUCHE DU CHOU (*DELIA RADICUM*)

Composition du réseau de piégeage de la mouche du chou (*Delia radicum*)

Le suivi de la mouche du chou est assuré par un modèle de prévision appelé Swat et est complété sur le terrain par la mise en place d'un piégeage à l'aide de bols blancs et de feutrine afin de détecter respectivement les adultes et les pontes.

Piège feutrine :

Rappel : ces bandes sont des rectangles de feutrine (de couleur vert foncé ou brun) que l'on enroule autour du collet d'un chou. La mouche du chou va confondre la feutrine avec le collet et déposer ses œufs sur le tissu. Chaque semaine, on compte le nombre d'œufs sur 10 feutrines.

Un seuil indicatif de risque découle de ce mode de piégeage.

		Sem 25	Sem 26	Sem 27	Sem 28	Sem 29	Sem 30	Sem 31	Sem 32	Sem 33	Sem 34	Sem 35	Sem 36
Indre et Loire	Villandry	/	/	/	/	/	/	/	/	/	/	0	0
	Veigné	/	/	/	/	/	/	/	/	/	/	0	/
Loiret	Guilly	0	0	0	0	0	0	0	0	0	0	0	0
	Férolles	0.2	0	0	0	0	0	0	0	0	0	0	0
Loir et Cher	Blois		Mise en place	0	0.1	0	0	0	0	0	0	0	0

Etat général

Le nombre de pontes est nul sur les 4 sites du réseau suivis actuellement.

Seuil indicatif de risque

10 œufs par piège par semaine.

Composition du réseau d'observation

6 parcelles d'observation en région Centre- Val de Loire (6 en conventionnel et plein champ) :

- 2 parcelles en Indre et Loire
- 4 parcelles dans le Loiret

ALTISES DES CRUCIFERES

Etat général

On en retrouve sur certaines parcelles mais peu d'altises sont dénombrées actuellement (pas plus de 2 par plante selon les sites). Les dégâts restent très limités sur les parcelles du réseau.

PUCERON CENDRE

Etat général

Plus aucune observation de pucerons cendrés sur les parcelles du réseau.

CHENILLES DEFOLIATRICES : PIERIDE DE LA RAVE ET DU CHOU (*PIERIS RAPAE* ET *P. BRASSICAE*), *AUTOGRAPHA GAMMA*, *MAMESTRA BRASSICAE* ET TEIGNE DES CRUCIFERES (*PLUTELLA XYLOSTELLA*)

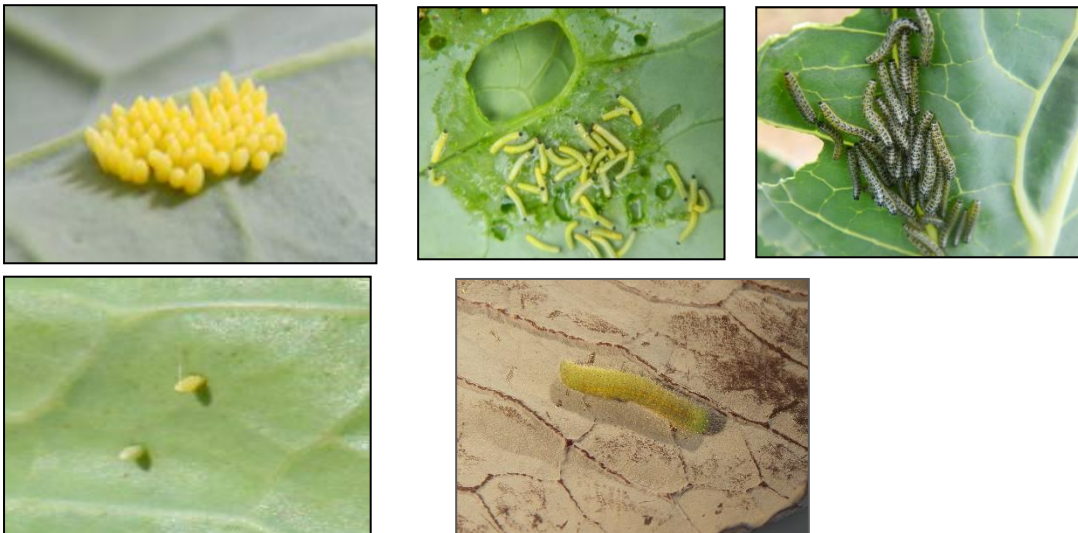
Etat général

Sur la plupart des sites du réseau, des vols de piérides et quelques défoliations sur le feuillage sont observés dans les parcelles de crucifères. L'activité des chenilles défoliatrices est donc à surveiller ces prochains jours et prochaines semaines.

Plusieurs espèces de chenilles peuvent être observées.

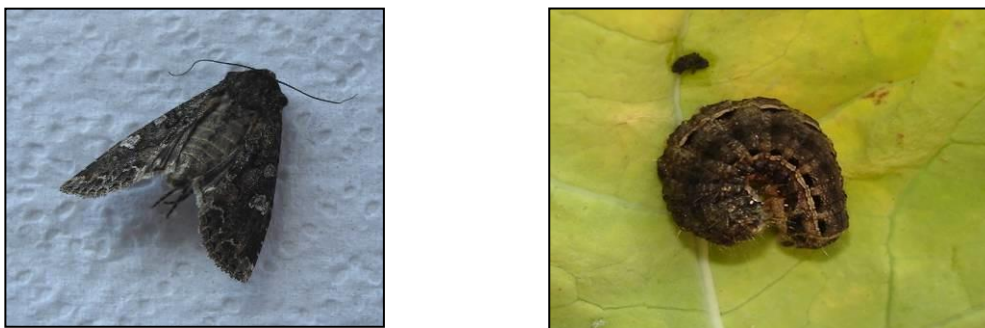
Ci-dessous, quelques photos d'identifications :

▪ Piéride du chou et de la rave :



Photos: FREDON CVL: Les 3 photos du haut montrent la ponte et les chenilles de la piéride du chou (Pieris brassicae). Les 2 photos du milieu montrent la ponte (œuf isolé) et la chenille de la piéride de la rave (Pieris rapae) Les 2 photos du bas : adulte de piéride et défoliation sur chou.

▪ Mamestra brassicae :



Photos : FREDON CVL. Papillon et chenille Mamestra brassicae

▪ Autographa gamma :



- **Teigne des crucifères :**



Photos : FREDON CVL. Papillon et chenille de teigne des crucifères



Des produits de biocontrôle existent pour lutter contre ces ravageurs.

Prévision globale

Mouche du chou : le risque vis-à-vis des pontes et des larves est **nul**

Altise des crucifères : **risque faible**

Chenilles défoliatrices : **risque modéré**

Fraisiers

FRAISE DE PRINTEMPS

Composition du réseau d'observation

4 parcelles en Sologne (41), 1 parcelle dans le Loiret (Orléans), 2 parcelles en Indre et Loire (région tourangelle) + parcelles flottantes du 41.

La situation est stable depuis le dernier BSV. Le risque acariens se réduit grâce à l'arrivée de pluies.

Seuil indicatif de risque

A ce stade de la culture, le risque ravageur, excepté hanneton, et maladie est modéré.

FRAISE REMONTANTE HORS SOL

THRIPS

Etat général

Aucun thrips n'a été observé mais à l'inverse, les auxiliaires deviennent de plus en plus nombreux (*Orius* sp et chrysopes). Les *Amblyseius* apportés sur les parcelles conduites en Protection Biologique sont facilement retrouvés.

Seuil indicatif de risque

Le seuil de risque se situe à 1 thrips par fleur. Ce risque est faible compte tenu de la diversité et abondance des auxiliaires.

DROSOPHILE SUZUKII

Etat général

De façon générale, les populations de Drosophile sont constantes. Les conditions météorologiques plutôt pluvieuses peuvent les favoriser grâce à l'augmentation de l'hygrométrie.

Seuil indicatif de risque

Le risque sera minimisé par l'application de mesures prophylactiques :

- Effeuilages des cultures remontantes en cycles longs, afin d'éviter le maintien en parcelle de fruits à sur maturité
- Sortie des écarts de tris des parcelles et pratiquer la solarisation de ces déchets,

OIDIUM

Etat général

La pression oïdium reste modérée sauf sur une parcelle hors sol où la maladie tend à s'étendre.

Seuil indicatif de risque

Le risque est constant.

ACARIENS

Etat général

La pression liée à ce ravageur est importante. Les acariens sont présents sur toutes les parcelles sauf une. Des formes mobiles accompagnées de pontes sont présentes sur 60 à 100% des plants observés. L'équilibre entre auxiliaires et ravageurs est favorable à ce jour. Des coccinelles sont visibles.

Les journées plus fraîches et l'hygrométrie plus forte vont devenir défavorables à ce ravageur.

Seuil indicatif de risque

Le risque est élevé si l'on dépasse 5 formes mobiles par feuille.

PUCERONS

Etat général

Les pucerons sont visibles, *Aphis* sp et *Chaetosiphon*, sur quasiment, toutes les parcelles par gros foyers. Dans toutes les situations, le ravageur est contrôlé par les auxiliaires notamment par les parasitoïdes. Les momies dorées sont visibles en très grand nombre sur les foyers d'Aphis.

Les prédateurs indigènes, syrphes et chrysopes, sont eux aussi, en grand nombre et permettent d'éviter une évolution défavorable de ce ravageur.

Seuil indicatif de risque

Le risque reste modéré. Attention à ne pas détruire les auxiliaires avec une intervention chimique incompatible avec la Protection Biologique

MELIGETHES

La présence de ce ravageur n'a été signalée sur aucune parcelle.

Prévision globale

Acariens : Le risque est **modéré à faible**.

Pucerons : La période reste à risque **modéré**. Restez vigilant en observant régulièrement vos parcelles.

Thrips : La période reste à risque **faible**. Restez vigilants en observant régulièrement vos parcelles.

Drosophiles : le risque est **modéré**.

Maladies fongiques : la période reste à risque **modéré à fort** pour l'oïdium.

Légumes d'industrie

HARICOT/FLAGEOLET

Composition du réseau d'observation

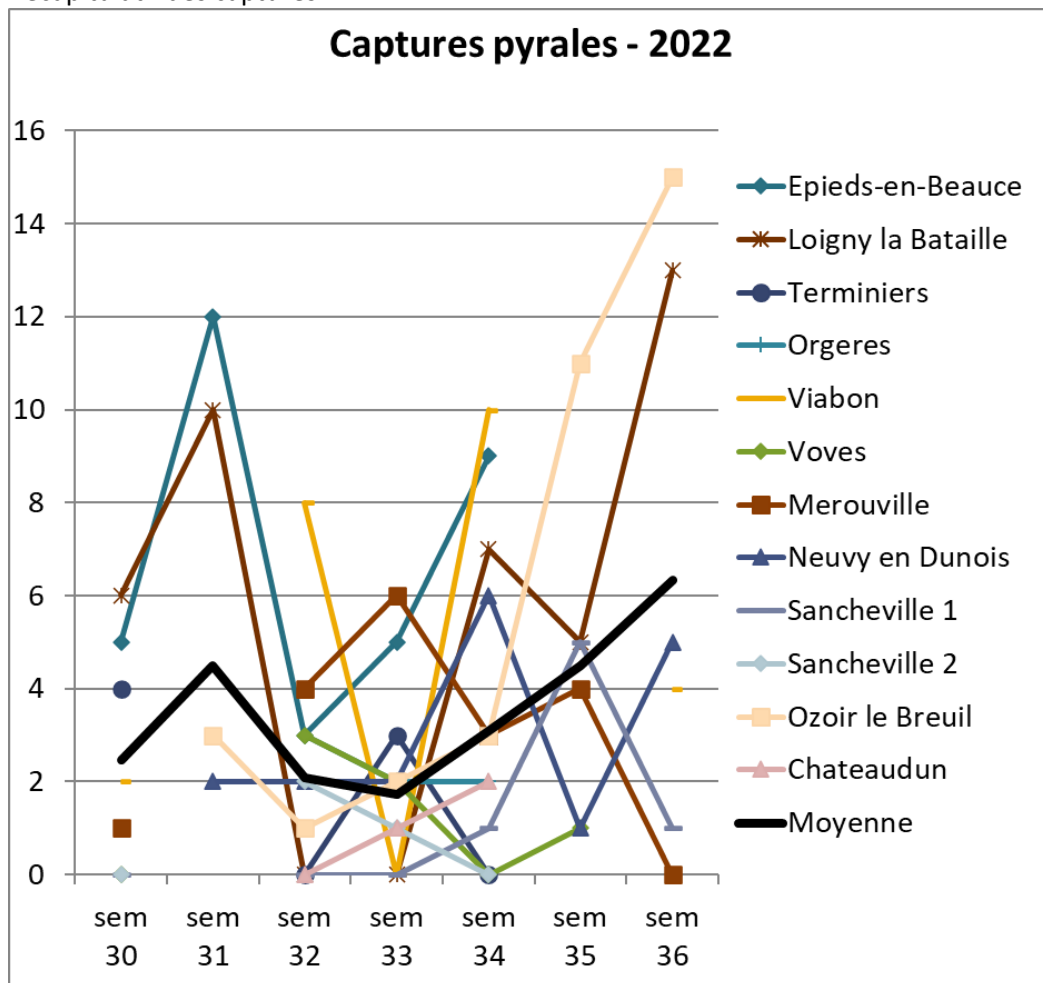
3 parcelles de flageolets stade filet à récolte, secteurs Mérouville et Châteaudun.

10 parcelles de haricots stade aiguillettes à proche récolte secteurs Orgères en Beauce, Viabon, Sancheville, Châteaudun.

PYRALE DU MAÏS

Etat général

Récapitulatif des captures :



Seuil indicatif de risque

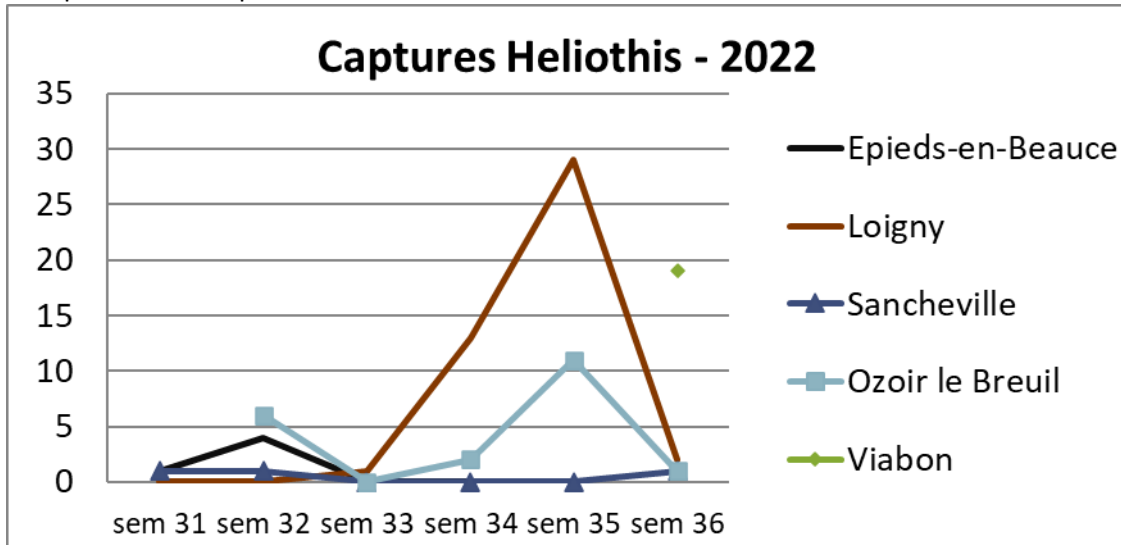
Le stade de sensibilité du haricot/flageolet au ravageur va du stade bouton jusqu'à quelques jours avant la récolte.

Seuil de nuisibilité : dès la 1ère capture.

NOCTUELLE HELIOTHIS

Etat général

Récapitulatif des captures :



Quelques traces de dégâts (perforation et chenilles) sont visibles en récolte depuis 3 semaines sans conséquences sur la qualité.

Seuil indicatif de risque

Idem pyrale.

SCLEROTINIA ET BOTRYTIS

Etat général

Le sclérotinia se développe peu, pas de nuisibilité signalée pour l'instant. Des traces de botrytis sont aussi observées.

Seuil indicatif de risque

Le risque sclérotinia est lié à l'historique parcellaire (pois, haricot, colza, tournesol...). Le développement des symptômes est favorisé par des conditions d'humidité persistantes. Ainsi de fortes végétations ou des zones versées sont favorables au fort développement de la végétation. Le botrytis est également favorisé par des conditions humides et de la végétation dense.

Prévision globale

Pyrale : le risque est **moyen**.

Heliothis : le risque est **fort**.

Sclérotinia : le risque est **moyen**. Le risque augmente dans les végétations couchées et localement si des précipitations importantes ont eu lieu.

Poireau

Composition du réseau d'observation

Parcelles d'observations : Les plantations oscillent entre le stade croissance et le stade grossissement du fût.

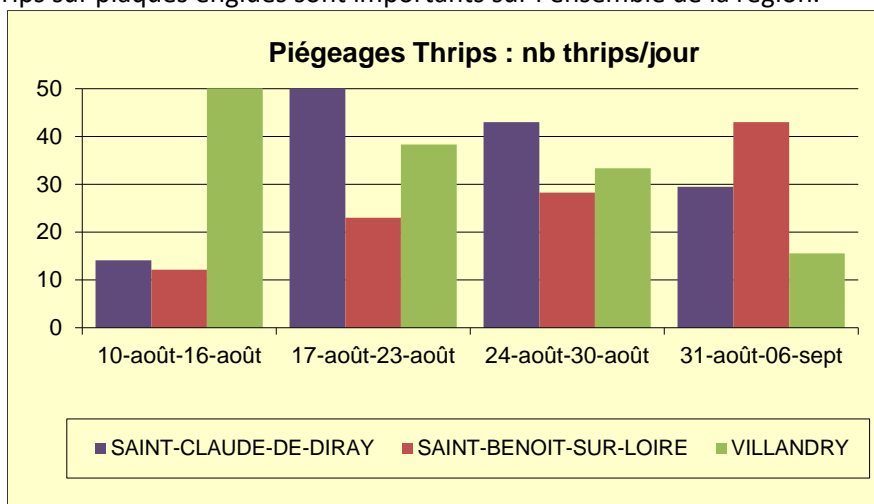
Pièges teigne : 4 sites en Loir-et-Cher, 2 sites dans le Loiret, 1 site en Indre-et-Loire

Pièges thrips : 1 site en Loir-et-Cher, 1 site dans le Loiret, 1 site en Indre-et-Loire

THRIPS

Etat général

Les piégeages de thrips sur plaques englués sont importants sur l'ensemble de la région.



Le thrips est présent sur 100% des parcelles, avec des infestations allant de 20 à 100% des plants. Des marquages liés aux piqûres sont également observés sur un grand nombre de parcelles. Les aeolothrips (auxiliaires) se raréfient.

Seuil indicatif de risque

On considère que le risque d'infestation extérieure est atteint lorsque les vols dépassent 10 thrips jours par piège (seuil atteint sur l'ensemble de la région).

Le seuil sur plante (50% des plantes avec au moins 1 thrips) est atteint sur la majorité des parcelles.



Aeolothrips (prédateur de thrips) – photo CA41

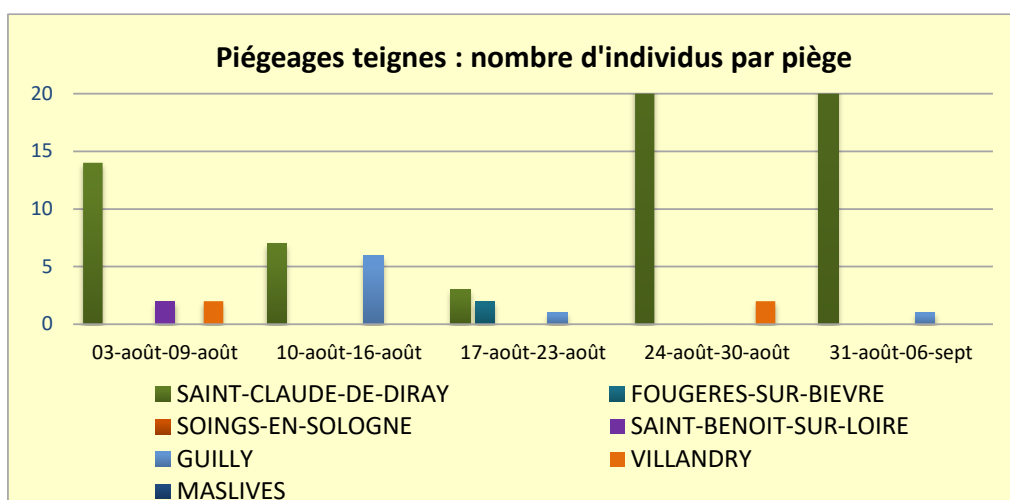
TEIGNE (ACROLEPIOPSIS ASSECTELLA)

Etat général

Les captures sont faibles voire nulles sauf pour le secteur Saint-Claude-de-Diray où le vol est important depuis deux semaines.



Dégâts de teigne sur poireau – photo CA41



Seuil indicatif de risque



Le seuil est atteint à la sortie des premières larves. Il est primordial d'aller vérifier la présence au sein des parcelles.

Des produits de biocontrôle existent sur cet usage.

ROUILLE

Etat général

Quelques pustules de rouille sont observées très localement sur variété sensible précoce. Les infestations sont faibles.

Modélisation au 07 septembre (modèle Puccili)

Station	Sorties de taches du 31 août au 6 septembre	Sorties de taches prévues /3 prochains jours	Génération en cours
Maulay (37)	1	Oui	G5
Soings-en-Sologne (41)	2	Oui	G6
Oucques (41)	3	Oui	G6

Seuil indicatif de risque

La période est à risque lorsque sont observés les premiers symptômes en parcelle ou lorsque des sorties de taches sont annoncées par le modèle Puccili.

ALTERNARIA ET STEMPHYLIUM

Etat général

Des taches d'alternaria ou de stemphylium sont observées sur quelques parcelles. Les infestations sont faibles.

Prévision globale

Le risque teigne est **faible** à **modéré** selon les secteurs. Il faut surveiller la présence de chenilles dans les parcelles.

Le risque thrips est **élevé**.

Le risque rouille est **faible** à **modéré** en fonction de la sensibilité variétale.

Le risque alternaria est **modéré** sur les parcelles précoces avec variétés sensibles et **faible** pour les autres.