

Les pratiques culturales des maïs en Centre-Val de Loire en 2021

CHIFFRES-CLÉS



121 000 ha de maïs grain
29 600 ha de maïs fourrage
en Centre-Val de Loire en 2021



maïs
grain



32 % des surfaces
sans labour



maïs
fourrage



103 q/ha Rendement



3,4 IFT total moyen



165 kg d'azote/ha
Fertilisation minérale



151 q/ha Rendement



2,6 IFT total moyen



113 kg d'azote/ha
Fertilisation minérale

PRÉCÉDENT CULTURAL

près d'un quart des surfaces
après un précédent maïs,



maïs
grain



maïs
fourrage



36 % Blé tendre



43 % Blé tendre



24 % Maïs



24 % Maïs



19 % Orge



14 % Prairie



13 % Blé dur



8 % Orge



4 % Autre



5 % Autre



2 % Autre
Céréales à paille



3 % Autre
Céréales à paille



2 % Tournesol



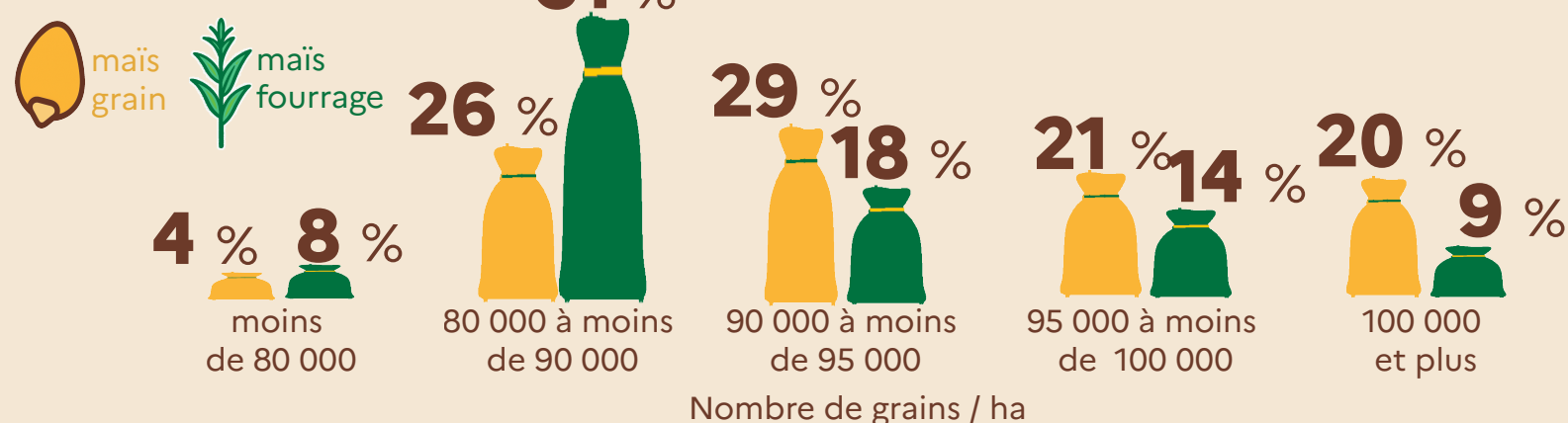
2 % Colza

le maïs grain succède à une céréale à paille,
les prairies plus présentes avant un maïs fourrage

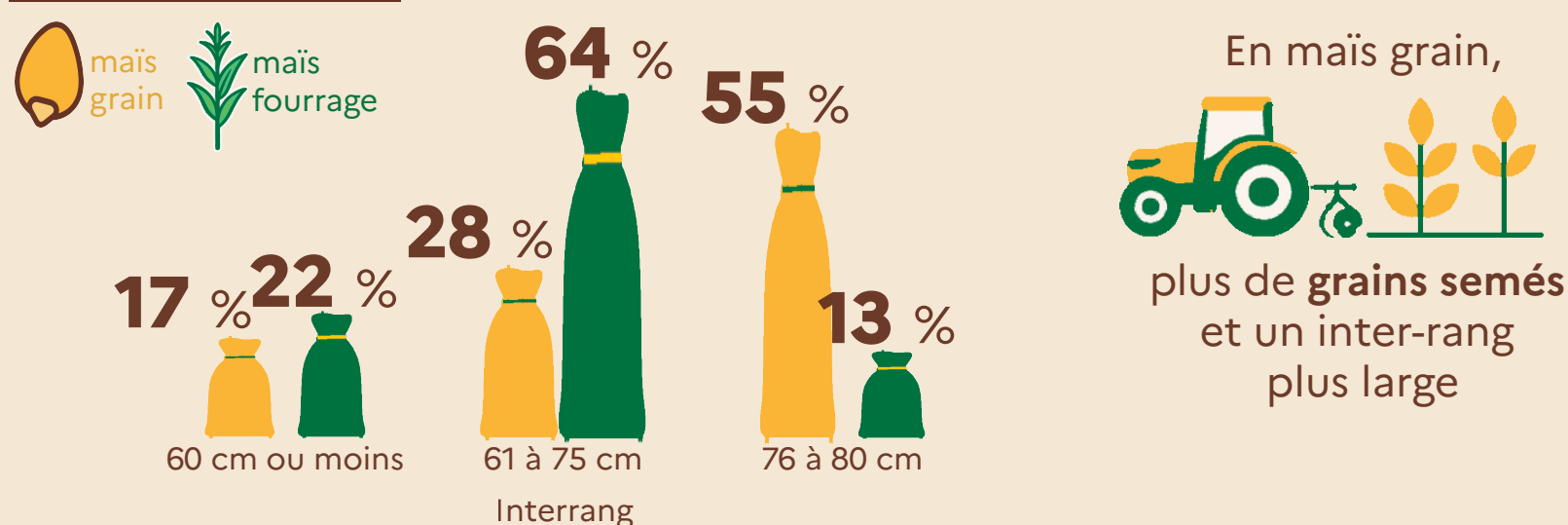
SEMIS

au semoir combiné pour 55 % des surfaces

Densité de semis



Écartement du semis



FERTILISATION

de l'azote organique et minéral
pour le maïs fourrage



maïs
grain



maïs
fourrage



78 % Fertilisation
azotée minérale seule



25 %



19 % Fertilisation azotée
organique et minérale



71 %



3 % Fertilisation azotée
organique seule



2 %



0 % Aucune fertilisation
azotée



2 %

le maïs grain reçoit très majoritairement
de l'azote minéral

PROTECTION PHYTOSANITAIRE

surtout des herbicides, plus de fongicides pour le maïs grain

Indicateur de fréquence de traitement (IFT) du maïs

