


# Les pratiques culturales de la pomme de terre de consommation en Centre-Val de Loire en 2021

## CHIFFRES-CLÉS



**13 750** ha  
de pomme de terre  
de consommation  
en Centre-Val de Loire en 2021

 **50,4** t/ha Rendement


 **13,17** IFT total moyen

 **138** kg d'azote/ha  
Fertilisation minérale


 **94** % des surfaces  
labourées

## PRÉCÉDENT CULTURAL

$\frac{3}{4}$  des surfaces semées après un blé

 **42** % Blé tendre

 **1** % Maïs grain

 **34** % Blé dur

 **2** % Autres cultures

 **18** % Orge

 **1** % Autres  
céréales à pailles

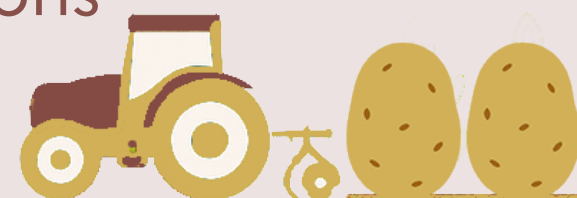
 **2** % Betterave sucrière

## PLANTATION

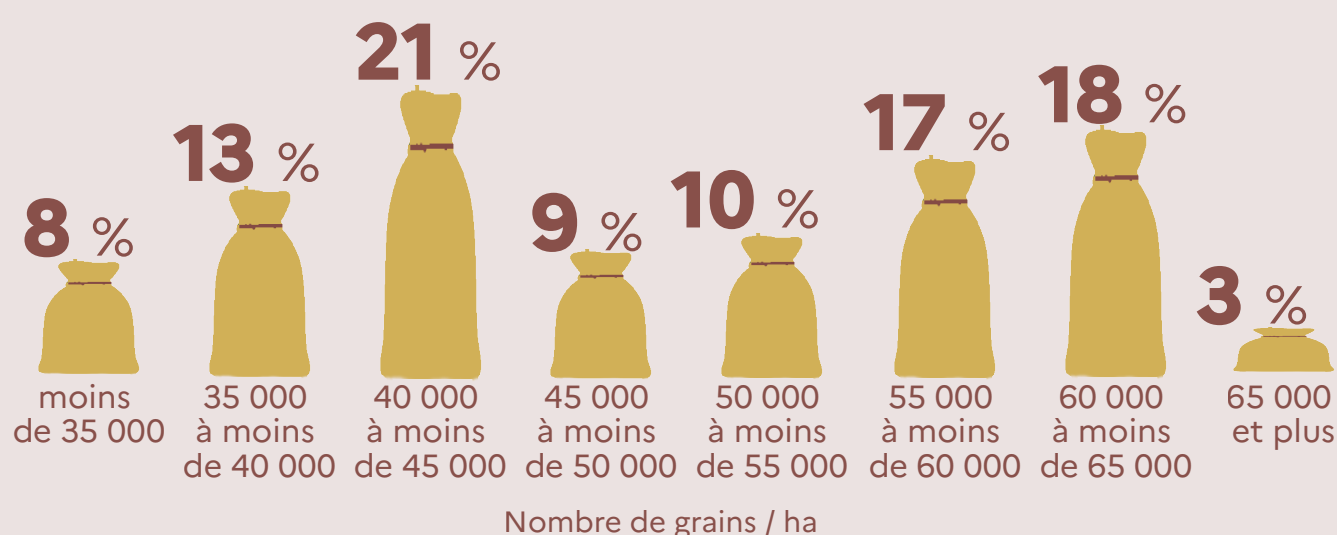
**93** % des surfaces en billons

48 215 plants / ha en moyenne

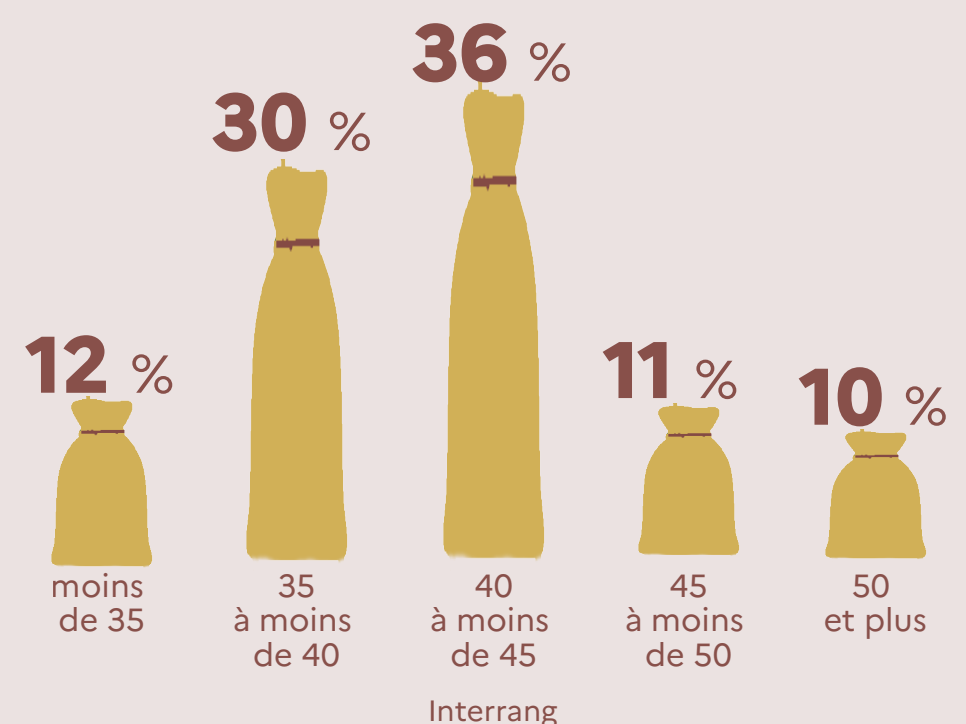
un inter-rang de 90 cm pour **86** % des surfaces



### Répartition des surfaces selon la densité de plantation



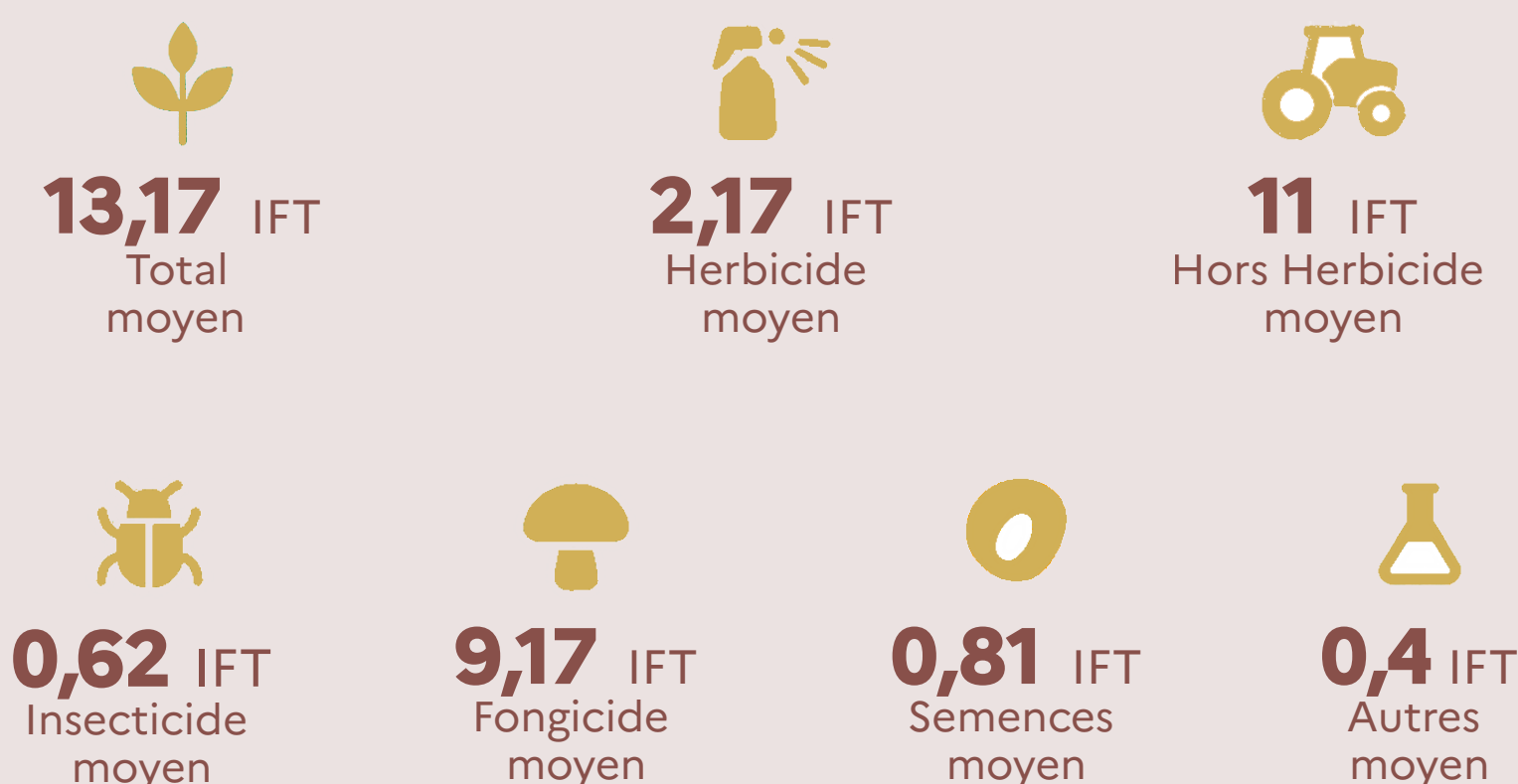
### Répartition des surfaces selon le calibre des plants



## PROTECTION PHYTOSANITAIRE

Une lutte intense

### Indicateur de fréquence de traitement (IFT) de la pomme de terre



## FERTILISATION

**14** % des surfaces fertilisation  
organique et minérale

**83** % fertilisation minérale uniquement

