

# Les pratiques culturales de triticales en Centre-Val de Loire en 2021

## CHIFFRES-CLÉS



**26 875** ha de triticales en Centre-Val de Loire en 2021

**49** q/ha Rendement **2,85** IFT total moyen

**112** kg d'azote/ha Fertilisation minérale

**56** % des surfaces labourées

## PRÉCÉDENT CULTURAL

plus de la moitié des surfaces semées après une céréale à paille



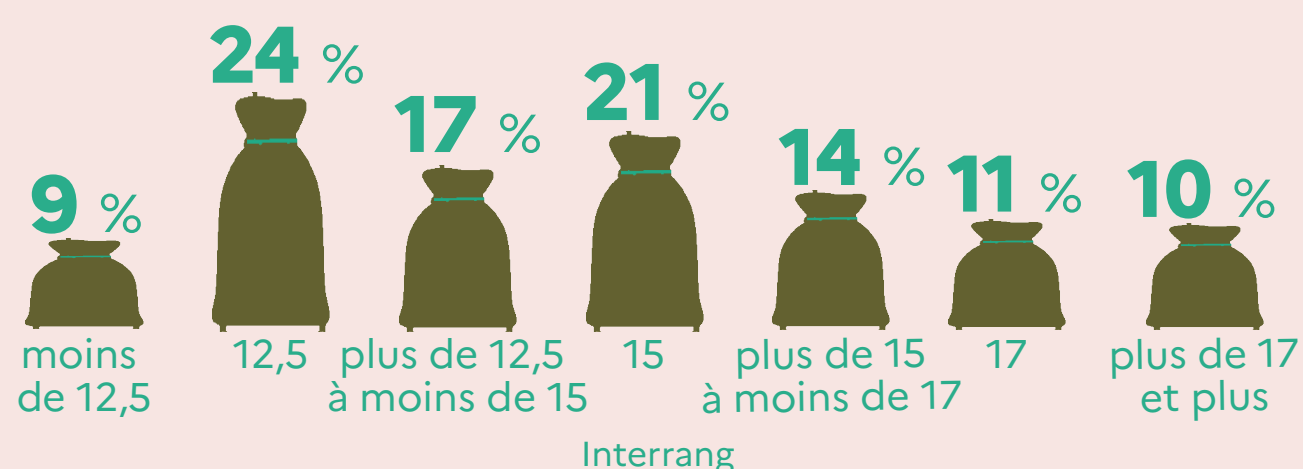
## SEMIS

Seulement  $\frac{2}{3}$  des semences traitées  
**12,5** et **15** cm, les inter-rangs les plus fréquents

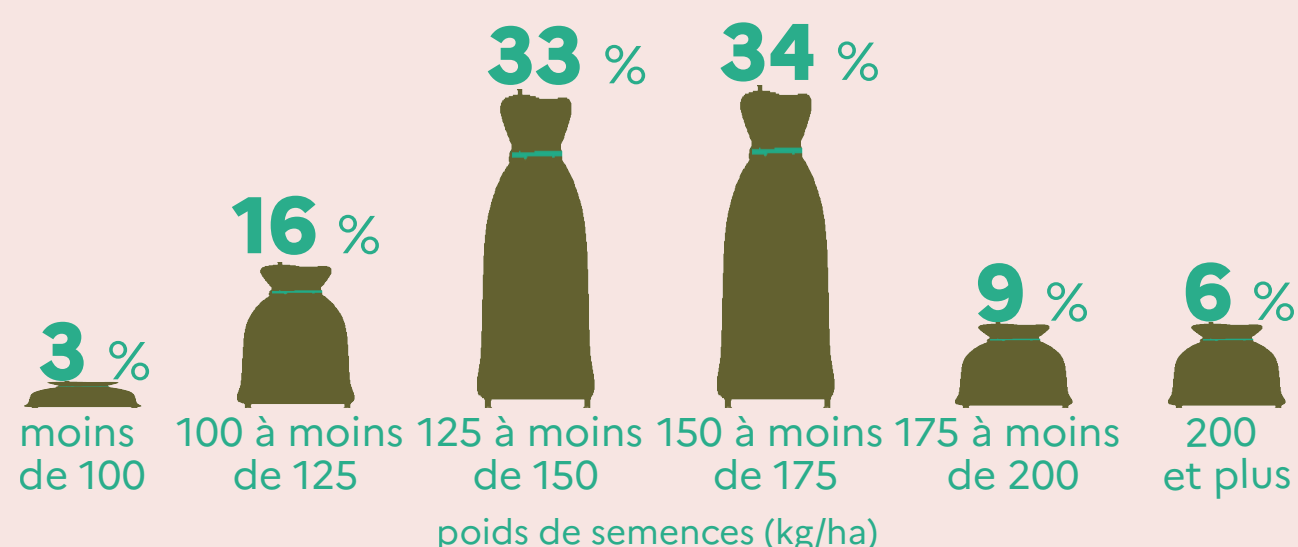


**147** kg de semences par ha en moyenne

### Répartition des surfaces selon l'inter-rangs



### Répartition selon le poids de semences



## PROTECTION PHYTOSANITAIRE

la céréale à paille la moins traitée

### Indicateur de fréquence de traitement (IFT) du triticales

**2,85** IFT  
Total moyen

**1,26** IFT  
Herbicide moyen

**1,58** IFT  
Hors Herbicide moyen

**0,27** IFT  
Insecticide moyen

**0,55** IFT  
Fongicide moyen

**0,66** IFT  
Semences moyen

**0,1** IFT  
Autres moyen



## FERTILISATION

$\frac{1}{4}$  des surfaces reçoivent une fertilisation azotée

