



Novembre 2008

Mémento de la statistique agricole

L'essentiel sur :

- ➡ la population
- ➡ la météorologie
- ➡ le territoire
- ➡ les exploitations
- ➡ les productions animales
- ➡ les productions végétales
- ➡ l'enseignement agricole
- ➡ la forêt et le bois
- ➡ l'environnement
- ➡ l'industrie agroalimentaire
- ➡ les données économiques

La population

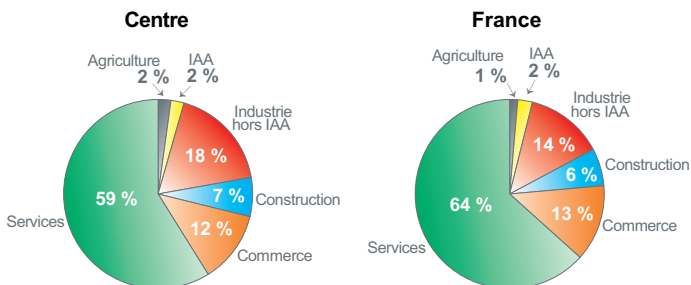
(habitant)	1975	1982	1990	1999	2006
Cher	316 350	320 174	321 559	314 428	315 000
Eure-et-Loir	335 151	362 813	396 073	407 665	419 000
Indre	248 523	243 191	237 510	231 139	232 000
Indre-et-Loire	478 597	506 093	529 345	554 003	571 500
Loir-et-Cher	283 690	296 224	305 937	314 968	322 500
Loiret	490 189	535 669	580 612	618 126	645 000
Centre	2 152 500	2 264 164	2 371 036	2 440 329	2 515 000 ¹
France	52 591 584	54 334 871	56 615 155	58 518 395	63 800 000 ²

(1) 1^{er} janvier 2007

(2) 1^{er} janvier 2008

Source : Insee - Recensements de la population

La répartition des emplois salariés en 2006

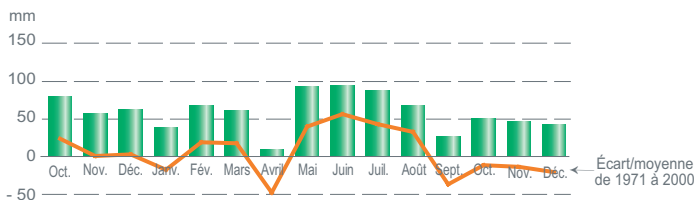


Source : Insee - Estimations d'emploi

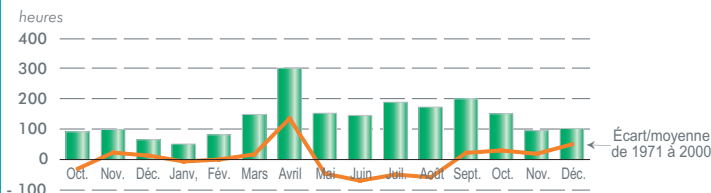
Les moyennes des températures en 2007

	Bourges	Chartres	Château- dun	Château- roux	Orléans	Romorantin	Tours	Région Centre
Janvier	6,5	7,1	6,9	6,7	6,9	7,1	7,5	7,0
Février	8,2	7,6	7,6	8,2	7,9	8,1	8,4	8,0
Mars	7,8	7,4	7,2	7,8	7,2	7,2	8,1	7,5
Avril	15,1	14,1	13,8	14,8	13,6	13,8	14,4	14,2
Mai	15,8	14,8	14,9	15,8	15,0	15,3	15,2	15,3
Juin	18,3	17,2	17,4	18,4	17,6	17,8	18,0	17,8
Juillet	18,7	17,7	17,8	19,0	18,0	18,0	18,4	18,2
Août	18,2	17,3	17,4	18,5	17,2	17,4	17,9	17,7
Septembre	15,0	14,9	14,7	15,2	14,5	13,4	15,1	14,7
Octobre	11,9	11,0	11,3	12,0	11,1	10,4	12,1	11,4
Novembre	6,2	6,5	6,2	6,2	6,0	5,6	6,8	6,2
Décembre	4,0	3,9	3,7	4,1	3,8	3,7	4,2	3,9

Les précipitations en 2007



L'insolation en 2007



Source : Météo France

La valeur vénale des terres en 2007

(€/ha)	Terres labourables libres				
	Dominante 2006	Dominante 2007	2007/2006 (%)	minimum 2007	maximum 2007
Val de Loire	2 750	2 600	-5	1 600	3 200
Vallée de Germigny	2 900	3 500	21	2 100	4 500
Sologne	2 750	3 000	9	2 000	5 200
Champagne Berrichonne	4 500	5 300	18	2 500	6 200
Boischaud	1 950	2 300	18	1 000	4 500
Marche	1 950	2 300	18	1 000	4 500
Pays Fort et Sancerrois	3 100	3 200	3	2 000	4 500
Cher	3 610	4 180	16		
Faux - Perche	4 600	5 000	9	4 000	6 000
Drouais - Thimerais	4 500	4 800	7	3 700	6 000
Beauce Dunoise	4 400	5 300	20	3 400	6 000
Beauce	6 000	6 700	12	4 000	8 600
Perche	4 400	4 650	6	2 300	5 700
Eure-et-Loir	5 220	5 820	11		
Champagne Berrichonne	5 700	5 700	0	3 000	6 000
Boischaud du Nord	2 800	3 300	18	1 500	6 300
Boischaud du Sud	1 950	2 000	3	1 000	3 200
Brenne - Petite Brenne	1 950	2 700	38	1 000	5 000
Indre	3 420	3 680	8		
Région de Sainte Maure	3 200	3 200	0	2 000	4 500
Champagne	nd	3 900	nd	3 000	4 000
Région viticole à l'Est de Tours	2 700	3 000	11	1 800	3 300
Forêt d'Amboise	1 800	2 000	11	1 200	2 600
Plateau de Mettray	3 200	3 200	0	2 000	4 500
Bassin de Savigné	nd	2 300	nd	1 600	2 500
Val de Loire	2 300	2 300	0	1 500	4 000
Gâtine Tourangelle	3 000	2 600	-13	2 100	3 700
Richelais	3 700	3 600	-3	3 000	4 600
Gâtine de Loches et Montrésor	2 700	3 000	11	1 500	4 600
Indre-et-Loire	3 080	3 120	1		
Sologne Viticole	1 800	2 200	22	1 500	3 000
Vallée et Coteaux de la Loire	1 800	2 200	22	1 500	3 000
Perche Vendômois	3 200	2 600	-19	2 000	3 000
Beauce	4 400	4 800	9	3 000	5 500
Grande Sologne	3 200	3 300	3	2 000	4 200
Gâtine Tourangelle	2 600	3 000	15	2 000	4 200
Vallée et Coteaux du Loir	3 000	3 000	0	2 400	3 500
Perche	3 500	3 500	0	2 200	4 500
Champagne Berrichonne	nd	nd	nd	nd	nd
Plateaux Bocagers Touraine Méridionale	1 800	2 200	22	1 500	3 000
Loir-et-Cher	3 220	3 460	7		
Orléanais	4 400	4 400	0	2 500	6 500
Val de Loire	4 900	4 600	-6	3 000	6 500
Gâtinais pauvre	4 000	4 000	0	3 000	4 700
Gâtinais riche	5 100	5 300	4	4 100	6 500
Puisaye	2 750	3 100	13	1 400	4 100
Beauce de Patay	nd	5 200	nd	3 200	5 800
Beauce riche	6 000	6 500	8	5 000	7 500
Sologne	3 800	3 900	3	2 700	4 000
Berry	2 750	2 600	-5	1 600	3 000
Loiret	4 490	4 620	3		
Région Centre	3 840	4 160	8		
France	4 370	4 580	5		

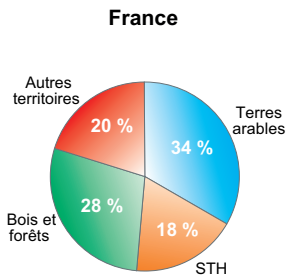
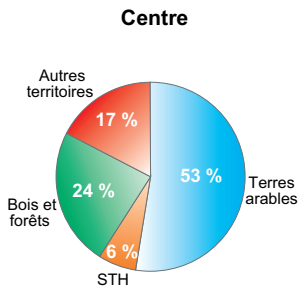
Source : Agreste - Valeur vénale des terres agricoles

Le territoire régional en 2007

(nombre)	Cher	Eure et Loir	Indre	Indre et Loire	Loir et Cher	Loiret	Région Centre
Communes	290	403	247	277	291	334	1 842
Cantons	35	29	26	37	30	41	198
Arrondissements	3	4	4	3	3	3	20
Les superficies (1 000 ha)							
Superficie totale	731,0	593,2	690,3	615,4	642,4	681,3	3 953,6
Superficie agricole utilisée	464,7	452,3	459,9	350,7	303,3	376,4	2 407,3
dont terres arables	330,1	436,5	371,9	309,3	270,6	354,1	2 072,5
superficies toujours en herbe (STH)	122,5	17,3	89,5	25,5	21,5	20,0	296,3
vignes	4,0	0	0,7	10,2	7,2	0,2	22,3
vergers	1,2	0,2	0,3	1,8	0,3	1,0	4,6
Bois et forêts (y c. peupleraies)	186,0	74,0	117,5	167,5	214,2	182,0	941,2
Divers	80,3	66,9	112,9	97,2	124,9	122,9	605,1

Sources : Insee et Agreste - Statistique agricole annuelle

L'occupation du territoire en 2007



Source : Agreste - Statistique agricole annuelle

SAU : surface agricole utilisée c'est-à-dire surface des terres dédiées à une activité agricole

L'évolution du nombre d'exploitations

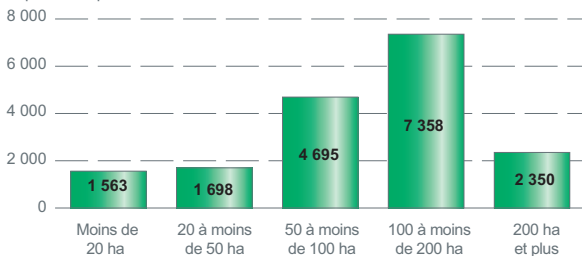
	Cher	Eure et Loir	Indre	Indre et Loire	Loir et Cher	Loiret	Région Centre
1970	11 129	10 563	14 784	19 096	14 489	14 971	85 032
1979	8 784	8 609	11 783	14 445	11 309	11 285	66 215
1988	7 153	7 653	9 521	10 698	8 921	9 018	52 964
2000	5 138	5 200	6 307	6 775	4 483	5 147	33 050
<i>dont professionnelles</i>	3 306	3 584	3 946	3 905	3 189	3 467	21 397
2007	4 000	4 348	4 731	5 157	3 433	3 868	25 537
<i>dont professionnelles</i>	2 721	3 053	3 176	3 108	2 611	2 995	17 664
Évolution annuelle (%) 2007/2000 ¹	- 3,5	- 2,5	- 4,0	- 3,8	- 3,7	- 4,0	- 3,6

1. À échantillon constant.

Source : Agreste - Recensements agricoles et Enquête Structure 2007

La SAU des exploitations professionnelles en 2007

Exploitations professionnelles



La SAU moyenne des exploitations professionnelles en 2007

(ha)



Source : Agreste - Enquête Structure 2007

Le statut des exploitations professionnelles en 2007

(% exploitation professionnelle)	Cher	Eure et Loir	Indre	Indre et Loire	Loir et Cher	Loiret	Région Centre
Exploitant individuel	49,5	50,8	59,1	52,6	57,1	53,1	53,5
GAEC	8,0	5,9	10,0	12,0	10,1	10,8	9,5
EARL	25,2	35,1	20,7	28,3	26,1	30,4	27,7
Autres	18,3	8,2	10,2	7,1	6,7	5,7	9,3

Source : Agreste - Enquête Structure 2007

Les Otex des exploitations professionnelles en 2007



Source : Agreste - Enquête Structure 2007

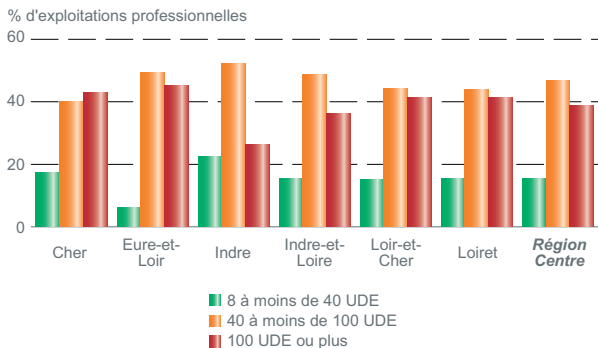
Otex : Orientation technico-économique de l'exploitation - Classification par rapport aux spéculations dominantes de l'exploitation.

SAU : surface agricole utilisée c'est-à-dire surface des terres dédiées à une activité agricole hors bâtiments, cours, friches, bois...

Exploitation agricole : unité économique à gestion unique indépendante, produisant des produits agricoles et dépassant une taille minimum (un hectare de SAU et/ou un minimum d'animaux...).

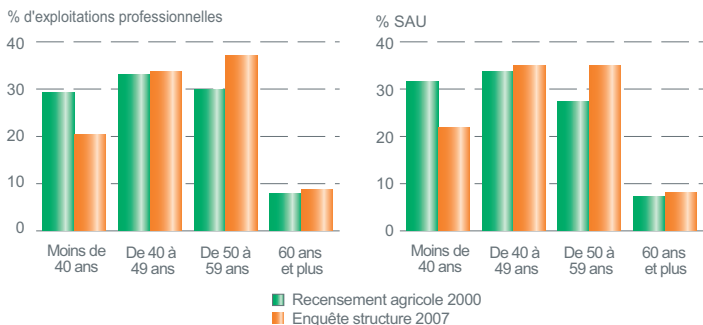
Exploitation professionnelle : exploitation d'une taille économique supérieure ou égale à 12 équivalent-hectares de blé (soit 8 UDE) et occupant au moins l'équivalent d'une personne à 3/4 de temps.

La dimension économique des exploitations professionnelles en 2007



Source : Agreste - Enquête Structure 2007

La répartition des exploitations et de la SAU selon l'âge du chef d'exploitation



Sources : Agreste - Recensement de l'agriculture 2000 et Enquête Structure 2007

UDE : unité de dimension européenne, mesurant la marge brute standard, définie au niveau européen. La marge brute standard est une notion proche de celle de valeur ajoutée. Une UDE équivaut à 1,5 hectare de blé.

Les actifs des exploitations professionnelles en 2007

(effectif)	Cher	Eure et Loir	Indre	Indre et Loire	Loir et Cher	Loiret	Région Centre
Chefs d'exploitation et coexploitants	3 652	3 723	4 066	4 137	3 377	3 933	22 888
Autres actifs familiaux	1 251	1 123	1 494	1 319	1 268	1 704	8 159
Salariés permanents	1 866	969	865	1 962	1 341	1 685	8 688
Total	6 769	5 815	6 425	7 418	5 986	7 322	39 735

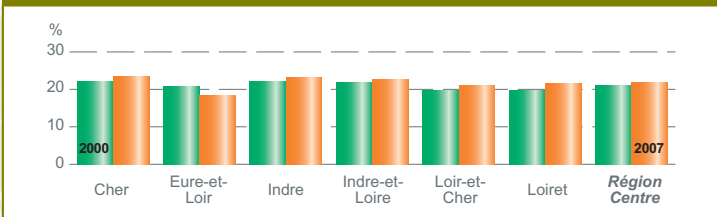
Source : Agreste - Enquête Structure 2007

Le volume de travail dans les exploitations professionnelles en 2007

(UTA)	Cher	Eure et Loir	Indre	Indre et Loire	Loir et Cher	Loiret	Région Centre
Chefs d'exploitation et coexploitants	3 267	3 295	3 700	3 801	3 129	3 537	20 728
Autres actifs familiaux	646	428	688	798	575	666	3 799
Salariés permanents et saisonniers	2 228	1 005	815	2 872	2 093	2 001	11 012
ETA, CUMA	66	69	35	29	41	46	286
Total	6 207	4 797	5 238	7 500	5 838	6 250	35 825

Source : Agreste - Enquête Structure 2007

Les femmes parmi les chefs d'exploitation et coexploitants des exploitations professionnelles



Sources : Agreste - Recensement de l'agriculture 2000 et Enquête Structure 2007

Cuma : coopérative d'utilisation de matériel agricole

ETA : entreprise de travaux agricoles

UTA : unité de travail annuel pouvant être rapprochée d'un équivalent temps plein (quantité de travail annuel fourni par un actif travaillant à temps plein).

Le cheptel bovin en 2007

(tête)	Cher	Eure et Loir	Indre	Indre et Loire	Loir et Cher	Loiret	Région Centre
Vaches laitières ¹	7 735	7 950	10 120	20 990	11 375	10 965	69 135
Vaches nourrices ¹	67 700	9 330	94 300	16 670	10 470	8 190	206 660
Toutes vaches	75 435	17 280	104 420	37 660	21 845	19 155	275 795
Taureaux et jeunes mâles (reproduction)	3 920	915	4 765	1 220	695	590	12 105
Génisses laitières ²	3 810	4 375	4 140	9 765	5 830	6 350	34 270
Génisses nourrices ²	32 120	5 320	37 200	8 570	5 900	3 965	93 075
Mâles d'engraissement	4 870	1 985	4 150	1 430	1 895	1 440	15 770
Vaches d'engraissement	8 685	1 400	10 030	2 270	1 565	1 030	24 980
Total autres bovins (1 an et plus)	53 405	13 995	60 285	23 255	15 885	13 375	180 200
Veaux et élèves de moins d'un an	56 830	12 325	74 875	21 100	15 285	11 185	191 600
<i>dont veaux de boucherie</i>	670	575	1 065	2 420	2 360	945	8 035
Ensemble bovins	185 670	43 600	239 580	82 015	53 015	43 715	647 595

¹ y c. réforme

² de renouvellement

Source : Agreste - Statistique agricole annuelle

Le cheptel porcin en 2007

(tête)	Région Centre	France
Jeunes truies de 50 kg et plus	39 806	1 222 567
Verrats de 50 kg et plus	1 618	22 132
Porcs à l'engrais de 50 kg et plus	147 761	5 995 559
Jeunes porcs de 20 à 50 kg	83 768	2 304 581
Porcelets	101 539	5 193 914
Ensemble porcins	374 492	14 738 753

Source : Agreste - Statistique agricole annuelle

Situation des cheptels au 1^{er} décembre 2007

Le cheptel ovin en 2007

(tête)	Région Centre	France
Agnelles	26 940	1 090 937
Brebis-mères (y c. réforme) <i>dont brebis mères laitières</i>	185 698 1 072	5 635 280 1 314 942
Autres ovins (y compris béliers)	46 931	1 733 165
Ensemble ovins	259 569	8 459 382

Source : Agreste - Statistique agricole annuelle

Le cheptel caprin en 2007

(tête)	Indre	Indre et-Loire	Région Centre	France
Chevrettes	10 600	9 700	32 610	294 761
Chèvres (femelles ayant mis bas)	30 800	27 350	100 150	838 820
Autres caprins (y compris boucs)	2 630	3 430	9 930	108 650
Ensemble caprins	44 030	40 480	142 690	1 242 231

Source : Agreste - Statistique agricole annuelle

Les effectifs de volailles en 2004

(1 000 têtes)	Cher	Eure et Loir	Indre	Indre et Loire	Loir et Cher	Loiret	Région Centre
Poules pondeuses (places de pondeuses)							
- d'oeufs à couvrir	15	83	2	387	144	211	840
- d'oeufs consommation	4	601	1	189	244	565	1 603
Poulettes	8	254	3	52	117	794	1 227
Poulets de chair (y c. coqs et coquelets)	5 329	4 225	3 306	2 503	5 459	6 516	27 338
Ensemble gallus	5 355	5 162	3 311	3 130	5 964	8 086	31 008
Dindes et dindons	985	488	262	684	1 949	1 537	5 905
Autres volailles	196	244	535	538	426	597	2 537

Source : Agreste - Enquête aviculture 2004

Situation des cheptels au 1^{er} décembre 2007

La production de lait de vache en 2007

(1 000 hl)	Cher	Eure et Loir	Indre	Indre et Loire	Loir et Cher	Loiret	Région Centre
Production finale	436,3	510,8	600,9	1 487,4	786,3	761,7	4 583,4
Livraisons de lait entier à l'industrie	434,3	492,8	596,2	1 477,4	770,0	747,7	4 518,4

Source : Agreste - Statistique agricole annuelle

La production de lait de chèvre en 2007

(1 000 hl)	Cher	Eure et Loir	Indre	Indre et Loire	Loir et Cher	Loiret	Région Centre
Production finale	160,8	2,5	219,9	193,5	56,5	34,2	667,4
Livraisons de lait entier à l'industrie	98,7	2,0	169,9	123,2	21,0	19,2	434,0

Source : Agreste - Statistique agricole annuelle

Les productions végétales

Les céréales en 2007

Superficie (ha) Rendement (q/ha) Production (q)	Cher	Eure et Loir	Indre	Indre et Loire	Loir et Cher	Loiret	Région Centre
Blé tendre	110 000 59 6 490 000	172 000 75 12 900 000	115 000 57 6 555 000	115 500 60 6 930 000	83 500 63 5 260 500	108 500 66 7 161 000	704 500 64 45 296 500
Blé dur	4 550 48 218 400	27 000 59 1 593 500	7 000 49 344 000	5 200 51 264 800	27 000 56 1 509 000	22 500 60 1 340 000	93 250 57 5 269 200
Orge et escourgeon d'hiver	38 000 55 2 090 000	45 000 74 3 330 000	37 500 57 2 137 500	21 000 54 1 134 000	20 500 64 1 312 000	22 000 59 1 298 000	184 000 61 11 301 500
Orge et escourgeon de printemps	9 000 40 360 000	17 500 60 1 050 000	5 000 42 210 000	4 500 42 189 000	5 500 51 280 500	38 500 60 2 310 000	80 000 55 4 399 500
Total orge et escourgeon	47 000 2 450 000	62 500 4 380 000	42 500 2 347 500	25 500 1 323 000	26 000 1 592 500	60 500 3 608 000	264 000 15 701 000
Total maïs-grain	20 000 92 1 848 000	21 000 104 2 181 900	10 000 85 853 500	17 000 94 1 596 000	14 000 93 1 307 500	30 500 102 3 112 800	112 500 97 10 914 000
<i>dont maïs grain irrigué</i>	14 000 96 1 344 000	16 500 106 1 749 000	4 700 88 413 600	6 500 104 676 000	9 500 100 950 000	25 500 106 2 703 000	76 700 102 7 835 600
Triticale	5 500 38 209 000	1 300 62 80 600	6 000 37 222 000	2 000 40 80 000	3 250 40 130 000	2 000 44 88 000	20 050 40 809 600
Autres céréales	8 650 297 500	2 120 117 800	12 900 418 000	7 850 274 500	12 500 384 500	4 850 167 000	48 370 1 630 700
Total toutes céréales (sauf riz)	193 400 11 411 900	288 220 21 368 700	191 000 10 633 200	174 150 10 505 300	166 200 10 185 200	228 800 15 465 300	1 241 770 79 584 800

Source : Agreste - Statistique agricole annuelle

Les résultats portent sur la campagne agricole 2006-2007 (récolte 2007)

Les productions végétales

Les oléoprotéagineux en 2007

Superficie (ha) Rendement (q/ha) Production (q)	Cher	Eure et Loir	Indre	Indre et Loire	Loir et Cher	Loiret	Région Centre
Colza d'hiver	66 500 25 1 662 500	82 000 34 2 788 000	39 000 25 975 000	36 000 26 936 000	44 000 29 1 276 000	38 500 30 1 155 000	326 500 28 9 156 000
Colza non alimentaire	26 500 625 000	30 800 1 047 200	20 200 464 600	13 700 342 500	12 000 348 000	15 300 459 000	118 500 3 286 300
Total colza	66 500 25 1 662 500	82 000 34 2 788 000	56 500 23 1 299 500	39 000 25 975 000	44 000 29 1 276 000	38 500 30 1 155 000	326 500 28 9 156 000
Tournesol	13 500 23 310 500	600 30 18 000	14 000 23 322 000	23 000 28 644 000	5 200 28 145 600	5 200 25 130 000	61 500 26 1 570 100
Autres oléagineux	700 14 200	1 000 20 000	2 020 40 400	1 000 20 000	330 6 750	350 7 500	5 400 108 850
Total oléagineux	80 700 1 987 200	83 600 2 826 000	72 520 1 661 900	63 000 1 639 000	49 530 1 428 350	44 050 1 292 500	393 400 10 834 950
Pois protéagineux	1 800 30 54 000	11 700 35 409 500	2 200 35 77 000	1 300 33 42 900	4 000 34 136 000	3 650 36 131 400	24 650 35 850 800
Autres protéagineux	630 12 620	670 20 350	400 9 500	400 12 950	220 6 400	250 7 000	2 570 68 820
Total protéagineux	2 430 66 620	12 370 429 850	2 600 86 500	1 700 55 850	4 220 142 400	3 900 138 400	27 220 912 620

* Jachère industrielle et cultures énergétiques

Source : Agreste - Statistique agricole annuelle

Les résultats portent sur la campagne agricole 2006-2007 (récolte 2007)

Les productions végétales

Les cultures industrielles en 2007

<i>Superficie (ha)</i> <i>Rendement (q/ha)</i> <i>Production (q)</i>	Eure et Loir	Loir et Cher	Loiret	Région Centre
Betteraves industrielles	5 750 825 4 743 750	215 850 182 750	18 450 875 16 143 750	24 415 863 21 070 250
PLANTES A FIBRES (y c. semences)	données non disponibles			
Chanvre papier (paille et graine)				365 33 147
Lin textile (roui non battu)				389 20 556
Autres plantes textiles				20
Total plantes à fibres				880
TABAC				774
<i>dont tabac de Virginie</i>		177		
<i>tabac Burley</i>		3 565		
		2 468		
		1 097		

Source : Agreste - Statistique agricole annuelle

Les pommes de terre en 2007

<i>Superficie (ha)</i> <i>Production (q)</i>	Cher	Eure et Loir	Indre	Indre et Loire	Loir et Cher	Loiret	Région Centre
Plants certifiés et dessus de plants	0 0	125 37 500	0 0	0 0	0 0	125 31 250	250 68 750
Primeurs ou nouvelles (commercialisées)	0 0	0 0	0 0	0 0	10 2 300	300 69 000	310 71 300
Conservation et demi-saison (récoltées avant maturité, vendues après le 01/8)	50 25 000	6 575 3 616 250	30 13 500	50 22 500	840 394 800	2 000 1 020 000	9 545 5 092 050
Ensemble	50	6 575	30	50	850	2 300	9 855
consommation	25 000	3 616 250	13 500	22 500	397 100	1 089 000	5 163 350
Total pommes de terre (y c. féculerie)	50 25 000	6 700 3 653 750	30 13 500	50 22 500	850 397 100	2 425 1 120 250	10 105 5 232 100

Source : Agreste - Statistique agricole annuelle

Les résultats portent sur la campagne agricole 2006-2007 (récolte 2007)

Les productions végétales

Les fruits en 2007

Superficie (ha)
Production (q)

POIRES DE TABLE

	Indre-et-Loire	Loiret
Poires d'été	50 15 000	50 8 500
dont William's	50 15 000	50 8 500
Poires d'automne	110 34 100	170 34 000
Poires d'hiver	20 4 000	60 10 200
Total poires	180 53 100	280 52 700

POMMES DE TABLE

	Cher	Indre-et-Loire	Loiret
Golden	208 95 680	435 213 150	140 58 800
Granny Smith	26 11 700	130 59 800	10 4 600
Autres pommes	715 288 500	810 353 970	210 88 200
TOTAL POMMES	949 395 882	1 375 626 920	360 151 600

Source : Agreste - Statistique agricole annuelle

Les résultats portent sur la campagne agricole 2006-2007 (récolte 2007)

Les productions végétales

Les fourrages en 2007

Superficie (ha) Production (q)	Cher	Eure et Loir	Indre	Indre et Loire	Loir et Cher	Loiret	Région Centre
Racines et tubercules et fourrages annuels							
Total choux, racines et tubercules fourragers	25 14 500	40 25 000	200 76 000	120 59 500	35 14 150	50 24 300	470 179 350
Mais fourrage et ensilage	2 700 297 000	3 000 390 000	4 500 495 000	8 000 1 040 000	5 200 624 000	3 000 360 000	26 400 3 206 000
dont maïs fourrage irrigué	0 0	0 0	1 000 120 000	2 000 300 000	500 65 000	1 000 140 000	4 500 625 000
Autres fourrages annuels	660 30 800	200 9 500	850 51 000	500 15 000	150 6 550	150 5 400	2 510 118 250
Total fourrages annuels	3 360 327 800	3 200 399 500	5 350 546 000	8 500 1 055 000	5 350 630 550	3 150 365 400	28 910 3 324 250
Prairies non permanentes et surfaces toujours en herbe							
Total prairies artificielles	3 000 245 000	800 66 250	2 000 145 000	3 000 215 700	1 000 76 500	3 800 313 880	13 600 1 062 450
dont luzerne pour déshydratation	NS	NS	NS	NS	NS	155 000	157 000
Total prairies temporaires	16 900 1 239 200	3 000 234 000	68 000 4 440 000	21 000 1 303 000	9 500 724 850	11 300 751 450	129 700 8 692 950
Prairies naturelles ou semées depuis + de 6 ans	119 200 6 290 600	17 200 807 000	86 000 4 403 200	21 500 1 062 100	19 000 912 000	17 000 782 000	279 900 14 254 100
STH peu productives (parcours, landes, alpages)	3 300 75 900	100 2 550	3 500 75 150	4 000 118 000	2 500 32 500	3 000 57 600	16 400 361 800
Total superficie toujours en herbe	122 500 6 366 500	17 300 809 550	89 500 4 478 350	25 500 1 180 100	21 500 944 500	20 000 839 600	296 300 14 615 900
Ensemble	142 400 7 850 700	21 100 1 109 800	159 500 9 063 350	49 500 2 698 800	32 000 1 745 850	35 100 1 904 930	439 600 24 371 300

NS : non significatif

Source : Agreste - Statistique agricole annuelle

Les résultats portent sur la campagne agricole 2006-2007 (récolte 2007)

La vigne en 2007

<i>Superficie (ha)</i> <i>Production (hl)</i>	Cher	Eure et Loir	Indre	Indre et Loire	Loir et Cher	Loiret	Région Centre
Total vignes à raisin de cuve	4 040	0	700	10 160	7 200	220	22 320
<i>dont en production</i>	3 960	0	690	10 100	7 140	210	22 100
Total AOC	3 690	0	246	9 000	4 510	145	17 591
autres que VDN	204 050	0	12 138	495 000	230 100	5 220	946 508
VDQS	100	0	0	0	0	0	100
	4 500	0	0	0	0	0	4 500
Total VQPRD	3 790	0	246	9 000	4 510	145	17 691
	208 550	0	12 138	495 000	230 100	5 220	951 008
Vins de pays et autres vins ainsi que jus et moûts	170	0	444		2 630	65	3 309
	6 500	0	17 630	55 000	162 195	2 450	243 775
Total vins	3 960	0	690	9 000	7 140	210	21 000
	215 050	0	29 768	550 000	392 295	7 670	1 194 783

Source : Agreste - Statistique agricole annuelle

Les quantités de vins (1/08/2007 au 31/05/2008)

(hl)	Cher	Eure et Loir	Indre	Indre et Loire	Loir et Cher	Loiret	Région Centre
Sorties de chais des récoltants							
AOC et VDQS	163 340	0	8 556	382 031	170 631	3 794	728 352
Autres vins	3 097	0	7 674	29 489	107 558	1 567	149 385
Total	166 437	0	16 230	411 520	278 189	5 361	877 737
Droit de circulation							
AOC et VDQS	86 905	41	9 112	449 558	99 928	5 236	650 780
Autres vins	11 132	0	4 225	21 480	44 426	13 423	94 686
Total	90 793	41	13 337	471 038	144 354	18 659	738 222

Source : Ministère de l'Économie et des Finances - Direction Générale des Douanes et Droits Indirects

AOC : appellation d'origine contrôlée : vin produit sur un terroir délimité dans des conditions réglementées par l'INAO

VDQS : vin délimité de qualité supérieure (proche des AOC mais moins contraignant)

VQPRD : norme européenne regroupant les AOC et les VDQS

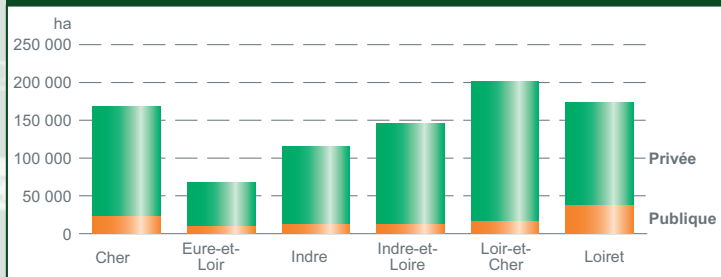
VDN : vin doux naturel (vin de liqueur)

Les établissements publics et privés à la rentrée 2007

(effectif d'élèves)	Cher	Eure et Loir	Indre	Indre et Loire	Loir et Cher	Loiret	Région Centre
Établissements publics							
LEGTA	485	321	425	419	857	814	3 321
LPA	-	-	-	256	-	-	256
Total effectifs publics	485	321	425	675	857	814	3 577
Établissements privés							
<i>Temps plein</i>							
CNEAP	221	1 218	360	-	306	-	2 105
UNREP	-	159	-	53	-	-	212
Non affiliés	-	-	-	-	-	246	246
<i>Alternance</i>							
MFR	86	158	-	987	65	745	2 041
UNREP	-	-	-	-	32	-	32
Non affiliés	-	-	-	-	-	-	-
Total effectifs privés	307	1 535	360	1 040	403	991	4 636
Total public et privé 2007-2008	792	1 856	785	1 715	1 260	1 805	8 213
Total public et privé 2006-2007	800	1 890	836	1 860	1 274	1 861	8 521

Source : DRAF - Service Régional de la Formation et du Développement

La forêt selon le statut



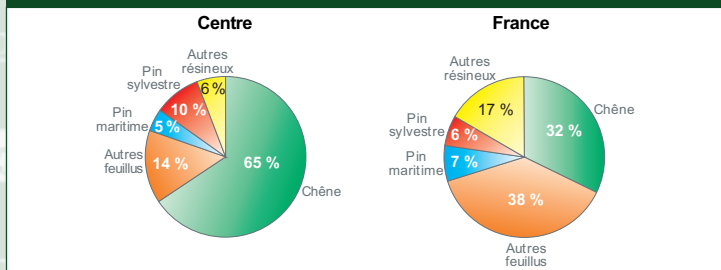
Source : Office National des Forêts

Les essences principales de la forêt

(ha)	Cher	Eure et Loir	Indre	Indre et Loire	Loir et Cher	Loiret	Région Centre
Feuillus	140 920	64 220	104 090	105 060	148 670	137 530	700 490
<i>dont chêne</i>	111 810	56 960	90 230	81 760	118 080	114 100	572 940
Résineux	27 790	4 150	11 380	40 030	53 070	36 630	173 050
<i>dont pin maritime</i>	3 480	150	3 070	26 550	5 650	780	39 680
<i>pin sylvestre</i>	13 520	610	3 540	9 300	33 670	22 540	83 180

Source : Inventaire forestier national

Le peuplement par essence en 2006



Source : Inventaire forestier national

La récolte de bois en 2006

(m ³ rond)	Cher	Eure et Loir	Indre	Indre et Loire	Loir et Cher	Loiret	Région Centre
Feuillus	87 915	53 868	53 294	81 882	73 032	63 086	413 077
<i>dont chêne</i>	66 761	42 882	37 210	46 482	54 849	57 131	305 315
<i>peuplier</i>	18 896	4 363	15 044	30 944	16 438	4 526	90 211
Résineux	54 185	7 258	7 344	55 532	77 928	66 158	268 405
<i>dont pin maritime</i>	1 227	1 348	3 521	36 523	8 811	3 054	54 484
<i>pin sylvestre</i>	19 681	2 504	1 325	15 213	44 256	49 365	132 344
Total	142 100	61 126	60 638	137 414	150 960	129 244	681 482

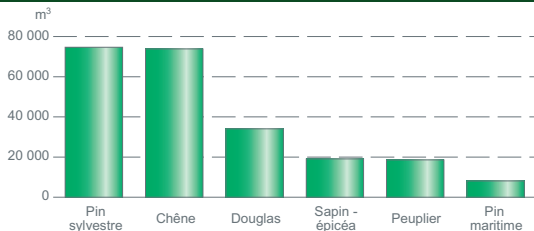
Source : Agreste - Enquêtes exploitations forestières et scieries

La main-d'œuvre permanente du secteur en 2006

(effectif)	Cher	Eure et Loir	Indre	Indre et Loire	Loir et Cher	Loiret	Région Centre
Exploitations forestières							
Main-d'œuvre permanente	104	89	137	110	238	537	1 215
<i>dont salariée</i>	61	63	122	81	206	505	1 038
Scieries							
Main-d'œuvre permanente	151	52	316	107	157	424	1 207
<i>dont salariée</i>	135	50	312	98	145	419	1 159

Source : Agreste - Enquêtes exploitations forestières et scieries

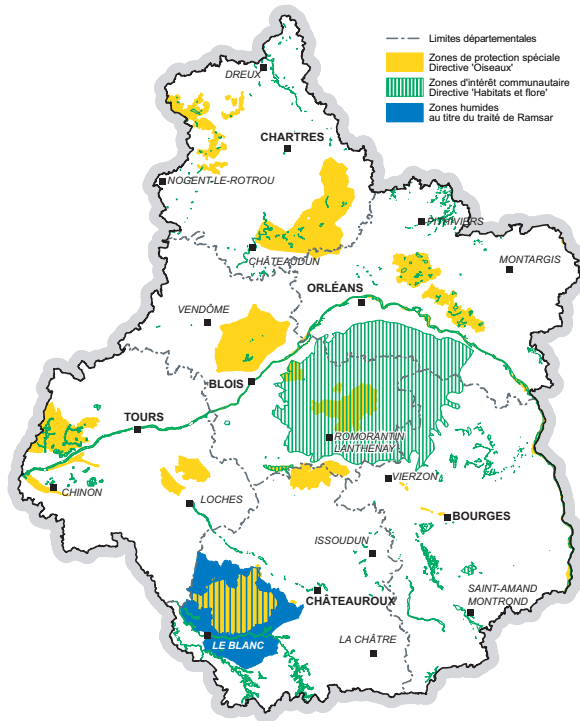
Les essences sciées en 2006



Source : Agreste - Enquêtes exploitations forestières et scieries

m³ rond : volume mesuré sur écorce des produits de l'exploitation forestière en l'état où ils se présentent avant transformation

Natura 2000



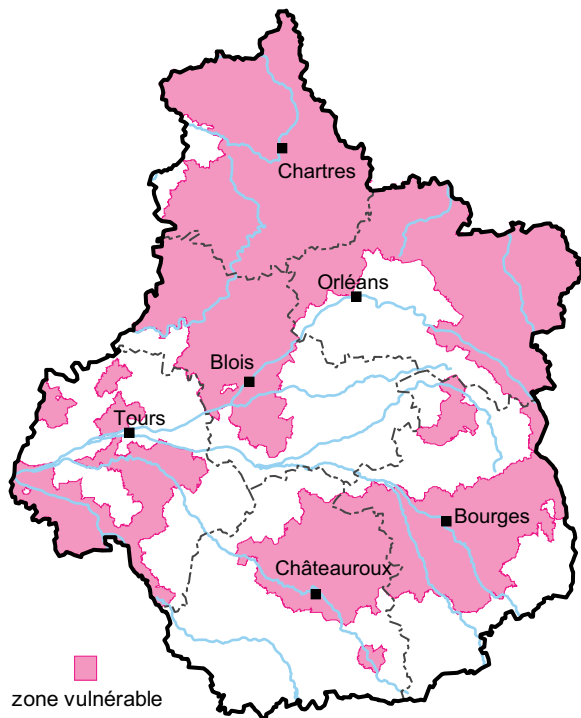
Source : DRAF-SREFAR

Le réseau Natura 2000 résulte de la réalisation d'un maillage de sites écologiques qui ont 2 objectifs essentiels :

- préserver la diversité biologique ;
- valoriser le patrimoine naturel des territoires.

En la matière, les deux textes de l'Union européenne les plus importants sont les directives « oiseaux » (1979) et « habitats et flore » (1992) ; ils établissent la base réglementaire du grand réseau écologique européen. Les sites désignés au titre de ces deux directives constituent le réseau Natura 2000.

Les zones vulnérables en 2007



Sources : DDAF, DIREN, DRAF

Le classement en zone vulnérable est sous-tendu par la notion de bassin versant hydrogéologique. Ce classement impose des apports limités en fertilisants d'origine animale. Des programmes d'actions définissent, à l'intérieur de ces zones, les pratiques agricoles à mettre en oeuvre pour réduire le lessivage des nitrates vers les eaux superficielles et souterraines. Les zones vulnérables sont révisables tous les quatre ans.

Les abattages de viandes de boucherie en 2007

(1 000 t)	Cher	Eure et Loir	Indre	Indre et Loire	Loir et Cher	Loiret	Région Centre
Gros bovins	s	s	5 875	s	s	s	17 674
Veaux de boucherie	s	s	430	s	s	s	1 689
Porcins	s	0	1 058	s	s	s	31 917
Ovins-caprins	s	s	266	218	s	0	1 378

Source : Agreste - Enquête auprès des abattoirs

Les abattages de viandes de volailles en 2007

(1 000 t)	Cher	Eure et Loir	Indre	Indre et Loire	Loir et Cher	Loiret	Région Centre
Total volailles	25 374	4 602	s	s	45 373	19 317	98 600
dont <i>gallus</i>	13 035	4 463	0	1 233	15 901	19 051	54 703
<i>dindes</i>	11 986	39	0	2 697	28 611	22	43 354
<i>canards</i>	0	s	0	s	132	64	196
Lapins	s	0	0	s	311	58	387

Source : Agreste - Enquête auprès des abattoirs

Les livraisons de lait à l'industrie en 2007

(1 000 l)	Cher	Eure et Loir	Indre	Indre et Loire	Loir et Cher	Loiret	Région Centre
Lait de vache							
Quantité	43 432	49 293	59 328	147 722	77 001	75 141	451 917
Nombre de livreurs	142	168	211	370	227	231	1 349
Lait de chèvre							
Quantité	9 727	-	16 705	12 180	s	s	42 733
Nombre de livreurs	123	-	171	120	s	s	450

Source : Agreste - Enquête laitière annuelle

Les aliments pour animaux de ferme en 2007 - Centre

(tonne)				
Bovins	70 607	Ovins-caprins	12 751	
Porcins	42 787	Lapins	7 109	
Volailles	366 780	Autres	44 995	
Total	545 029			

Sources : SNIA-SYNCOPIA

Les entreprises de plus forte implantation régionale¹ en 2006

(nombre ou M€)

	Nombre entreprises	Effectif salarié	Effectif salarié moyen	Chiffre d'affaires (HT)	Exportations	Résultat courant avant impôts	Investissements corporels
Viandes	33	3 035	2637	790	60	16	18
Poisson, corps gras	6	290	267	60	10	4	1
Fruits et légumes	9	880	763	245	10	20	9
Produits laitiers	10	1 275	1 207	270	35	12	11
Travail des grains	11	740	617	175	20	9	6
Aliments pour animaux	6	405	399	155	20	1	2
Autres industries alimentaires	22	3 820	3 194	760	60	47	48
Boissons	12	690	598	260	55	9	19
Ensemble	109	11 135	9 682	2 710	265	119	114
Part Centre/France (%)	3,6	2,6	2,6	2,1	1,1	2,2	3,3

¹. Au moins 50 % de l'effectif salarié employé dans la région. Source : Agreste - Enquête annuelle d'entreprise

► L'enquête EAE concerne les entreprises de 20 salariés ou plus ou réalisant un chiffre d'affaires supérieur à 5 millions d'euros

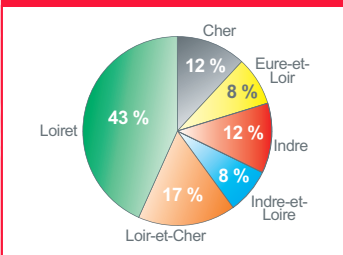
Les salariés des établissements de production en 2006

(effectif moyen)

	Cher	Eure et Loir	Indre	Indre et Loire	Loir et Cher	Loiret	Région Centre
Viandes	540	295	100	340	965	1 290	3 525
Poisson, corps gras	0	20	20	0	145	50	235
Fruits et légumes					230	575	805
Produits laitiers	815	25	80	220	175	325	1 645
Travail des grains		215	75	50		190	530
Aliments pour animaux	20	195	35		110	1 050	1 410
Autres industries alimentaires	5	285	1 140	255	410	1 420	3 515
Boissons	115		35	115	25	510	805
Ensemble	1 495	1 030	1 485	980	2 065	5 410	12 470
Nombre d'établissements	13	28	20	33	26	57	177

Source : Agreste - Enquête annuelle d'entreprise

Les salariés des IAA en 2006



Source : Agreste - Enquête annuelle d'entreprise

Les établissements les plus importants de la région

- Masterfoods** à Saint-Denis-de-l'Hôtel (45)
- Harry's France** à Châteauroux (36)
- Laiterie Hubert Triballat** à Rians (18)
- Comptoir européen confiserie** à Villebarou (41)
- Volabrave** à Savigny-sur-Braye (41)
- Orléans Viandes** à Fleury-les-Aubrais (45)
- Laiterie** à Saint-Denis-de-l'Hôtel (45)
- Biscotte Pasquier Auga** à Châteauroux (36)
- Antartic SAS** à Saint-Martin-d'Abbat (45)
- Éts Morina Pâtissier** à Contres (41).

Source : Agreste - Enquête annuelle d'entreprise 2006

Les comptes de l'agriculture 2007

	Centre		France		Part Centre / France en 2007 (%)
	2007 prov.	Variation 2007(p)/2006 semi-définitif	2007 prov.	Variation 2007(p)/2006 semi-définitif	
	(M€)	(%)	(M€)	(%)	
Productions végétales	3 145	40,1	38 181	14,9	8,2
<i>dont blé tendre</i>	923	71,2	5 985	50,8	15,4
<i>orges</i>	325	66,7	1 643	46,7	19,8
<i>maïs</i>	219	58,7	2 584	56,6	8,5
<i>oléagineux</i>	353	44,7	2 002	47,5	17,6
<i>légumes frais</i>	217	22,6	3 164	1,8	6,9
<i>fruits</i>	116	7,4	2 801	-4,0	4,1
<i>vins de qualité</i>	285	9,6	7 982	8,0	3,6
Productions animales	737	4,2	22 795	3,0	3,2
<i>dont gros bovins</i>	222	1,8	5 499	-1,5	4,0
<i>porcins</i>	72	7,7	2 850	-7,9	2,5
<i>volailles</i>	144	14,3	2 983	15,2	4,8
<i>lait de vache</i>	135	4,7	7 035	6,8	1,9
Productions de services	148	2,1	3 325	1,8	4,5
Production totale	4 030	30,1	64 302	9,7	6,3
Aides liées à la production	193	-1,0	2 526	1,0	7,6
Production au prix de base	4 223	28,3	66 828	9,3	6,3
Consommations intermédiaires	1 892	7,3	36 868	7,4	5,1
<i>dont engrais</i>	353	5,4	3 255	5,4	10,8
<i>protection des cultures</i>	283	5,2	2 695	5,3	10,5
<i>aliments du bétail</i>	438	21,3	13 509	15,6	3,2
Valeur ajoutée brute	2 331	52,6	29 960	11,8	7,8
Consommation de capital fixe	517	4,7	9 913	4,1	5,2
Valeur ajoutée nette	1 814	75,4	20 047	16,1	9,0
Subventions d'exploitation	585	-3,5	7 055	-3,6	8,3
Impôts	73	0,0	1 338	1,4	5,5
Résultat agricole	2 326	48,4	25 764	10,7	9,0
Résultat agricole par actif (€)	55 108	51,6	28 570	12,8	193
Salaires et cotisations sociales	302	3,1	6 616	3,1	4,6
Intérêts	105	6,1	1 791	2,8	5,9
Fermages nets	142	2,9	1 965	2,0	7,2
Revenu net d'entreprise agricole	1 777	71,4	15 392	16,8	11,5
Revenu net d'entreprise (€) par actif non salarié	64 015	75,6	25 540	20,2	250,6

Source : Agreste - Comptes de l'agriculture 2007

Les droits à paiement unique (DPU) en 2007

(millier d'€)	Cher	Eure et Loir	Indre	Indre et Loire	Loir et Cher	Loiret	Région Centre
Droits normaux	80 878	108 459	79 457	67 640	61 678	85 256	483 367
Droits jachères	9 457	14 506	8 603	8 373	7 896	10 091	58 926
Droits spéciaux	23	107	56	205	106	25	521
Total	90 358	123 072	88 116	76 218	69 680	95 372	542 814

Sources : ONIGC - AUP - SSP

Les comptes départementaux en 2007

(M€)	Cher	Eure et Loir	Indre	Indre et Loire	Loir et Cher	Loiret	Région Centre
Production végétale	516,5	744,1	318,2	536,0	406,7	623,5	3 144,9
Production animale	156,5	66,6	167,8	126,0	115,7	104,7	737,3
Subventions sur les produits	38,6	38,5	42,3	24,5	22,3	26,7	192,8
Production de services	22,9	24,3	22,2	28,8	23,7	25,9	147,7
Production totale	754,5	873,5	550,5	715,3	569,4	780,8	4 222,7

Source : Comptes de l'agriculture

Les surfaces déclarées bénéficiant d'aides en 2007

(1 000 ha)	Cher	Eure et Loir	Indre	Indre et Loire	Loir et Cher	Loiret	Région Centre
Céréales	191,7	288,5	187,9	173,1	165,9	222,4	1 229,5
<i>dont blé tendre</i>	106,0	169,8	108,3	108,8	79,3	102,2	674,4
<i>orge</i>	46,9	62,2	42,5	25,1	26,0	60,2	262,9
<i>maïs grain et ensilage</i>	22,7	24,0	14,0	23,3	20,0	33,5	137,4
Oléagineux	69,2	64,1	62,6	57,7	42,0	37,4	333,1
<i>dont colza</i>	55,8	62,6	47,5	35,7	36,5	32,3	270,4
<i>tournesol</i>	12,6	0,5	13,2	21,1	5,1	4,8	57,4
Protéagineux	2,3	12,3	2,5	1,7	4,3	3,9	27,0
Gel ¹	37,8	45,8	35,7	37,6	33,2	39,8	230,0
<i>dont gel obligatoire</i>	28,8	39,8	27,1	25,8	23,5	29,5	174,6

¹ y c. gel non alimentaire

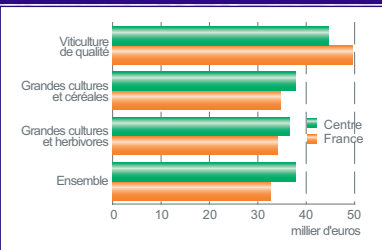
Source : AUP - ONIGC - SSP

Les aides directes à l'agriculture en 2007

Montant global (M€)	
Aides liées aux produits	192,8
<i>dont végétale</i>	145,5
<i>animale</i>	47,3
Autres aides directes	585,2
<i>dont paiement unique</i>	542,8
<i>gel des terres</i>	3,6
Total aides agriculture	778,0

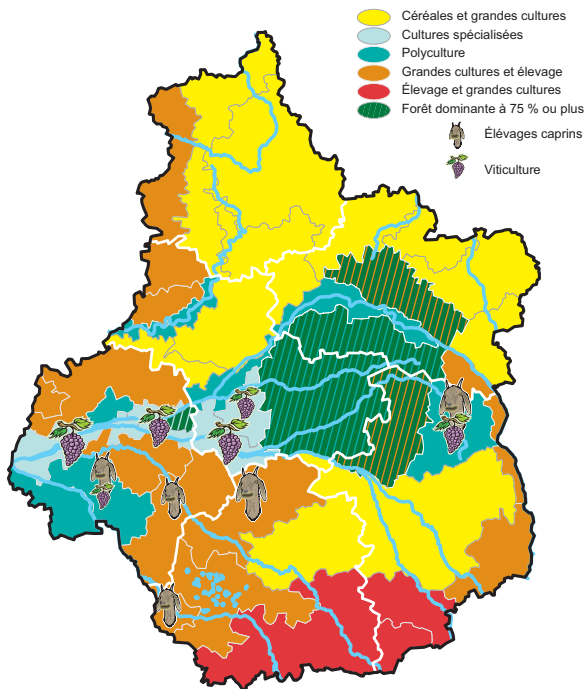
Sources : Offices - AUP

Résultat courant avant impôt par exploitation en 2006



Source : Agreste - Rica

Les productions agricoles de la région Centre *par petite région agricole*



Imprimerie : CORBET - Tél. 02 38 63 44 40 - Supplément gratuit à Agri'repères 2008

Direction régionale et départementale de l'agriculture et de la forêt
Service régional de l'information statistique et économique
 Cité administrative Coligny – 131 rue du Fbg Banner – 45042 ORLEANS CEDEX 1

Tél. : 02 38 77 40 60 Fax : 02 38 77 40 69

Mél : srise.draf-centre@agriculture.gouv.fr

Directrice de la publication : I. CHMITELIN

ISSN : 0246-1803

Dépôt légal : à parution